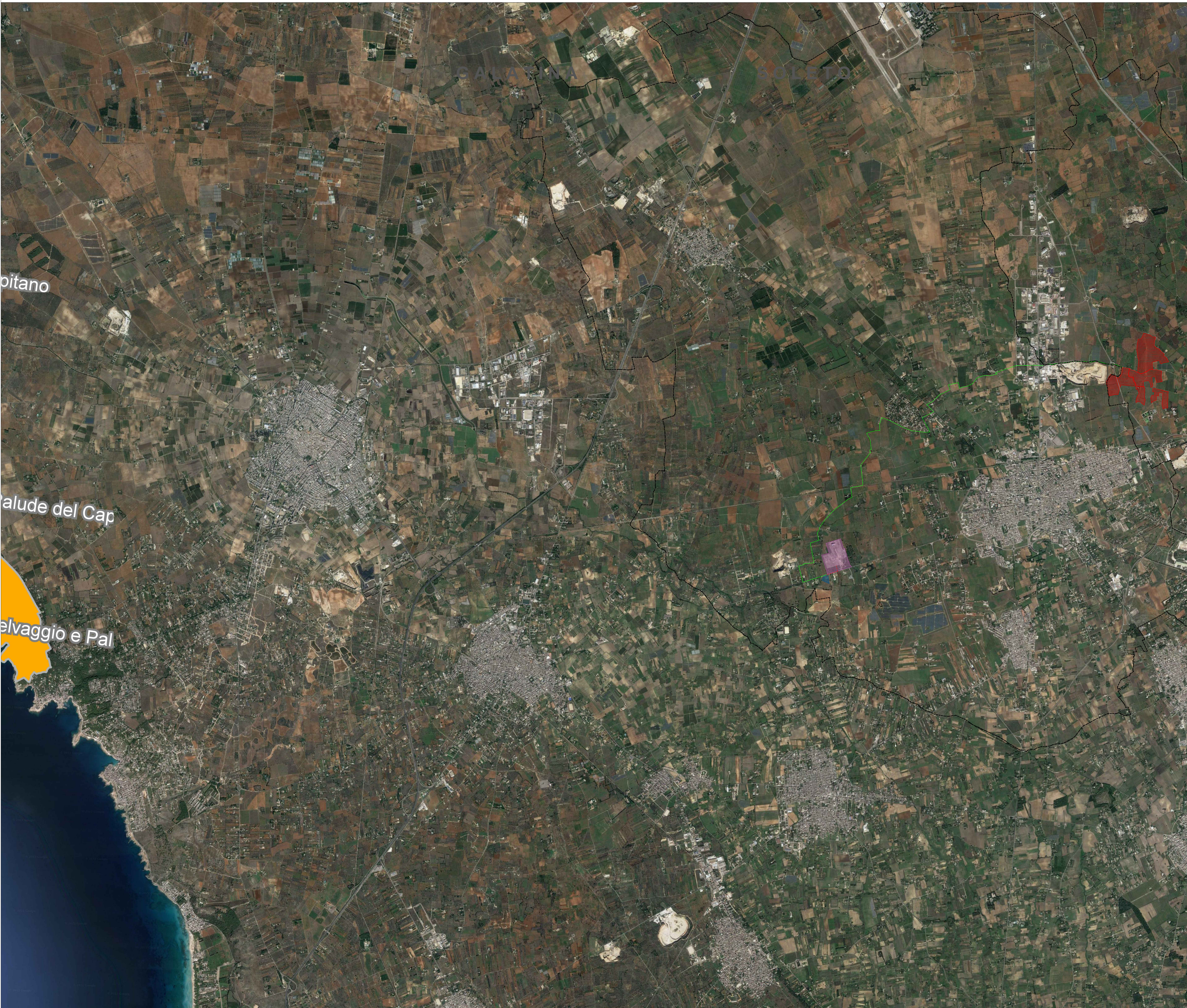


- Area Impianto FV
- SSE UTENTE esistente - Galatina (LE)
- SE RTN esistente - Galatina (LE)
- Cavo MT
- Cavo AT
- Confini Comunali
- Parchi naturali regionali

Riferimento: Geoportale Nazionale <http://www.pcn.minambiente.it/mattm/> (08 / 2022)



Realizzazione di impianto agrivoltaico con produzione agricola e produzione di energia elettrica da fonte rinnovabile fotovoltaica da ubicarsi in agro di Soletto (LE) e delle relative opere di connessione alla Stazione elettrica nel Comune di Galatina (LE)

Potenza nominale cc: 33,568 MWp - Potenza in immissione ca: 30,00 MVA

ELABORATO
INQUADRAMENTO VINCOLISTICO DELL'IMPIANTO E DELLE OPERE DI CONNESSIONE SECONDO EUAP

| IDENTIFICAZIONE ELABORATO | | | | | | |
|---------------------------|--------------------|-----------|------------------|----------|--------------|-----------------------|
| Livello progetto | Codice Pratica Az. | Documento | Codice elaborato | n° fogli | n° fog. fig. | Nome file |
| PD | D | 3.23_04 | 1 | 1 | | D_3.23_04_EUAPOCR.pdf |
| | | | | | | Agosto 2022 |
| | | | | | | 1:20.000 |

| REVISIONI | | | | | |
|-----------|------------|-------------|----------|------------|-----------|
| Rev. n° | Data | Descrizione | Redatto | Verificato | Approvato |
| 00 | 10/08/2022 | I Emissione | PETRELLI | MIELLA | AMBRON |

PROGETTAZIONE:
MATE System S.r.l.
 Via Papa Pio XII, n.8 70020 Cassano delle Murge (BA)
 tel. +39 080 5746758
 mail: info@matesystem.it pec: matesystem@pec.it

Progettista:
 Ing. Francesco Ambron

COORDINAMENTO AL PROGETTO:
PROVETA S.r.l.
 Viale Svevia, 7 - 73100 Lecce (LE)
 tel. +39 0832 363995 - Fax +39 0832 361468
 mail: provetasi@gmail.com pec:provetasi@pec.it

Coordinatore al progetto:
 Ing. Francesco Rollo

PROPONENTE:
NEW SOLAR BLUE S.R.L.
 VIA E. ESTRAFALLACES 26
 73100 LECCE (LE)

Il legale rappresentante
 Dott. FRANCO RICCIATO