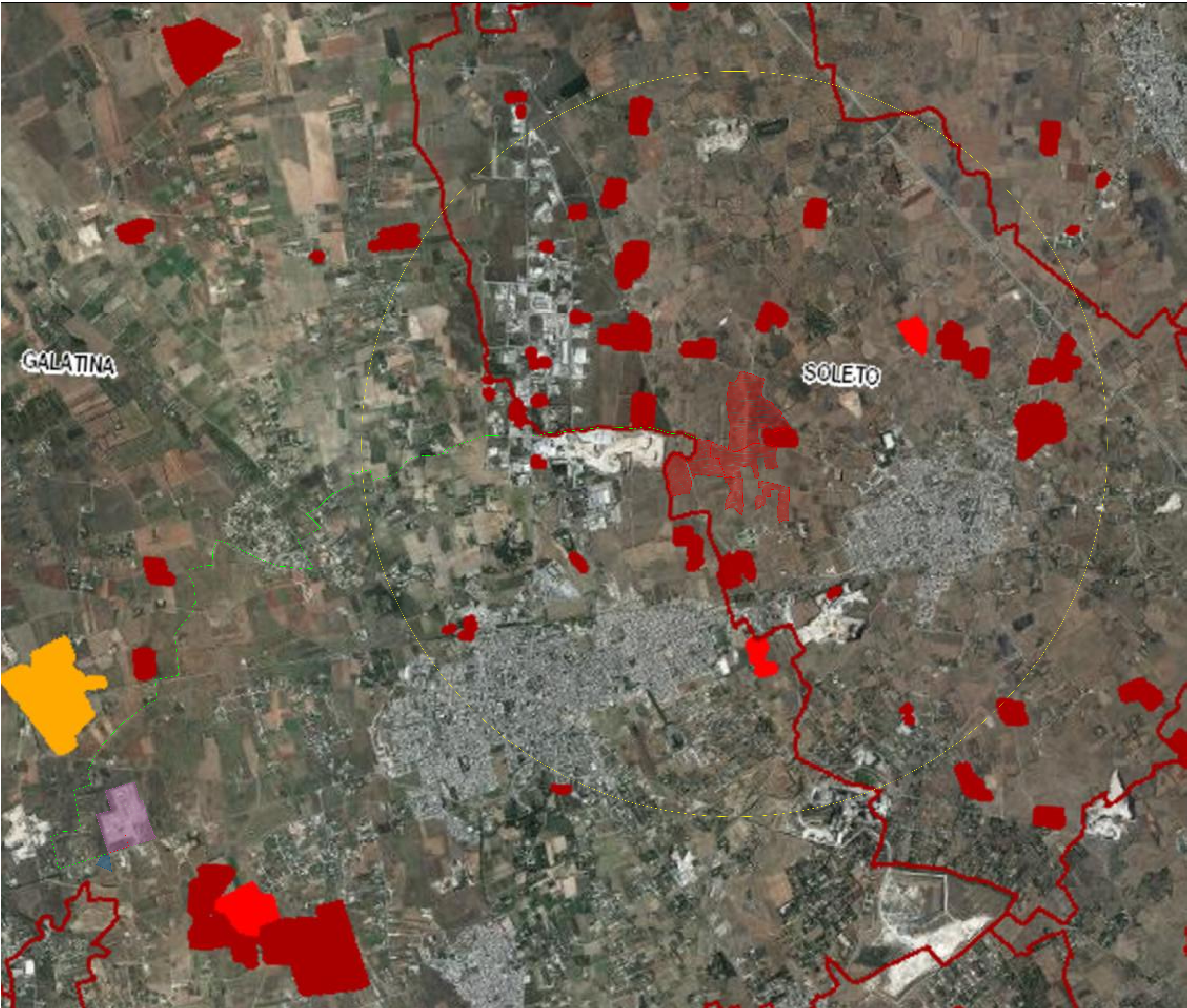


- Area Impianto FV
 - SSE UTENTE esistente - Galatina (LE)
 - SE RTN esistente - Galatina (LE)
 - Cavo MT
 - Cavo AT
 - Confini Comunali
 - Area di Valutazione Ambientale (buffer 3 km dall'impianto)
- Impianti FER DGR.2122
- Fotovoltaico - Area Impianti
 - Impianto realizzato
 - Impianto cantierizzato
 - Impianto con iter di autorizzazione unica chiuso positivamente

Riferimento: Portale SIT Puglia
<http://webapps.sit.puglia.it/freewebsapps/ImpiantiFERDGR2122/index.html> (08 / 2022)



Realizzazione di impianto agrivoltaico con produzione agricola e produzione di energia elettrica da fonte rinnovabile fotovoltaica da ubicarsi in agro di Soletto (LE) e delle relative opere di connessione alla Stazione elettrica nel Comune di Galatina (LE)

Potenza nominale cc: 33,568 MWp - Potenza in immissione ca: 30,00 MVA

ELABORATO
INQUADRAMENTO IMPATTO CUMULATIVO DELLE OPERE DI CONNESSIONE

IDENTIFICAZIONE ELABORATO								
livello progetto	Codice Pratica Az.	Documenti	Codice elaborato	n° fogli	n° fog. fig.	nome file	Data	Scala
PD	D	3,24	1	2		D_3,24_CUMULATIVOOCR.pdf	Agosto 2022	1:10.000

REVISIONI					
Rev. n°	Data	Descrizione	Redatto	Verificato	Approvato
00	10/08/2022	I Emissione	PETRELLI	MIELLA	AMBRON

PROGETTAZIONE:
MATÉ System S.r.l.
 Via Papa Pio XII, n.8 70020 Cassano delle Murge (BA)
 tel. +39 080 5746758
 mail: info@matesystemsr.it pec: matesystem@pec.it

Progettista:
 Ing. Francesco Ambron

Coordinamento al progetto:
PROVETA S.r.l.
 Viale Svevia, 7 - 73100 Lecce (LE)
 tel. +39 0832 363995 - Fax +39 0832 361468
 mail: provetasr@gmail.com pec:provetasr@pec.it

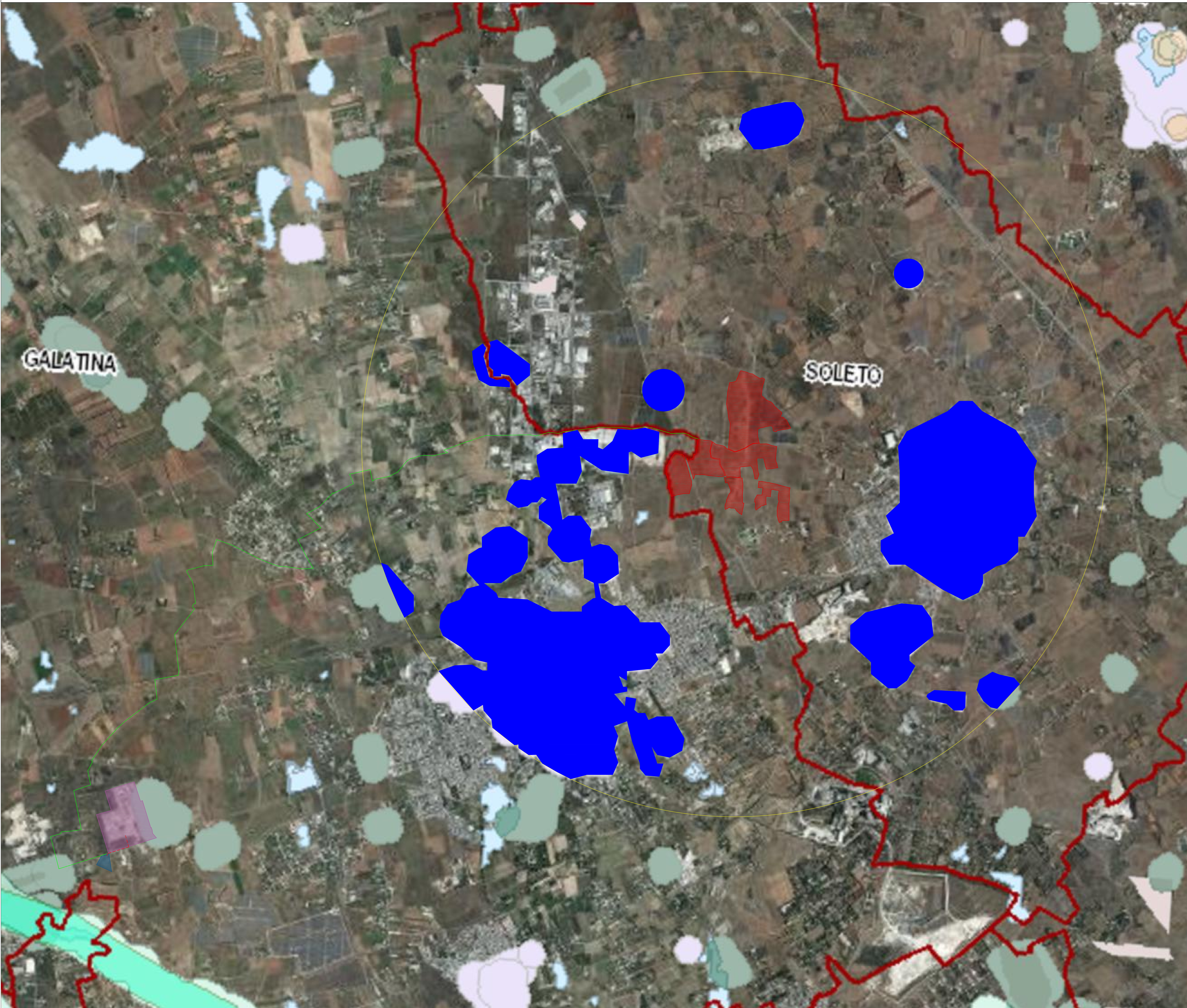
Coordinatore al progetto:
 Ing. Francesco Rollo

PROPONENTE:
NEW SOLAR BLUE S.R.L.
 VIA E. ESTRIFALLACES 26
 73100 LECCE (LE)

Il legale rappresentante
 Dott. FRANCO RICCIATO

- Area Impianto FV
- SSE UTENTE esistente - Galatina (LE)
- SE RTN esistente - Galatina (LE)
- Cavo MT
- Cavo AT
- Confini Comunali
- Area di Valutazione Ambientale (buffer 3 km dall'impianto)
- Aree Non Idonee FER

Riferimento: Portale SIT Puglia
<http://webapps.sit.puglia.it/freewebapps/ImpiantiFERDGR2122/index.html> (08 / 2022)



Realizzazione di impianto agrivoltaico con produzione agricola e produzione di energia elettrica da fonte rinnovabile fotovoltaica da ubicarsi in agro di Soleto (LE) e delle relative opere di connessione alla Stazione elettrica nel Comune di Galatina (LE)

Potenza nominale cc: 33,568 MWp - Potenza in immissione ca: 30,00 MVA

ELABORATO
INQUADRAMENTO IMPATTO CUMULATIVO DELLE OPERE DI CONNESSIONE

IDENTIFICAZIONE ELABORATO							
Livello progetto	Codice Pratica Az.	Documenti	Codice elaborato	n° fogli	n° fog. fogli	Nome file	Data
PD	D	3,24	2	2		D_3,24_CUMULATIVOOCR.pdf	Agosto 2022

REVISIONI				
Rev. n°	Data	Descrizione	Redatto	Verificato
00	10/08/2022	I Emissione	PETRELLI	MIELLA

PROGETTAZIONE:
MATÉ System S.r.l.
 Via Papa Pio XII, n.8 70020 Cassano delle Murge (BA)
 tel. +39 080 5746758
 mail: info@matesystemsr.it pec: matesystem@pec.it

Progettista:
 Ing. Francesco Ambron

Coordinamento al progetto:
PROVETA S.r.l.
 Viale Svevia, 7 - 73100 Lecce (LE)
 tel. +39 0832 363965 - Fax +39 0832 361468
 mail: provetasr@gmail.com pec:provetasr@pec.it

Coordinatore al progetto:
 Ing. Francesco Rollo

PROPONENTE:
NEW SOLAR BLUE S.R.L.
 VIA E. ESTRAFALLACES 26
 73100 LECCE (LE)

Il legale rappresentante
 Dott. FRANCO RICCIATO