



REGIONE
PUGLIA



PROVINCIA
DI LECCE



COMUNE
DI SOLETO



COMUNE
DI GALATINA

Realizzazione di impianto agrivoltaico con produzione agricola e produzione di energia elettrica da fonte rinnovabile fotovoltaica da ubicarsi in agro di Soleto (LE) e delle relative opere di connessione alla Stazione elettrica nel Comune di Galatina (LE)

Potenza nominale cc: 33,568 MWp - Potenza in immissione ca: 30,00 MVA

ELABORATO

IMPATTO ARCHEOLOGICO
CARTA RISCHIO ARCHEOLOGICO RELATIVO

IDENTIFICAZIONE ELABORATO

Livello progetto	Codice Pratica AU	Documento	Codice elaborato	n° foglio	n° tot. fogli	Nome file	Data	Scala
PD		D	3.29_08			D_3.29_08_CAN21_TAV_8_RIS_REL	Agosto 2022	n.a.

REVISIONI

Rev. n°	Data	Descrizione	Redatto	Verificato	Approvato
00	30/08/2022	I Emissione	NAPOLITANO	PETRELLI	AMBRON

PROGETTAZIONE:

MATE System S.r.l.

Via Papa Pio XII, n.8 70020 Cassano delle Murge (BA)
tel. +39 080 5746758
mail: info@matesystemsrl.it pec: matesystem@pec.it

Progettista:
Dott. Christian Napolitano

IMPACT
COOPERATIVA SOCIALE A R. L. ONLUS
Sede legale: Via Annibale De Leo, 5
72019 San Vito dei Normanni (BR)
Cod. fisc. - P. IVA 02425050743

Coordinamento al progetto:

PROSVETA s.r.l.

Viale Svezia, n.7 - 73100 LECCE
tel. +39 0832 363985 - Fax +39 0832 361468
mail: prosvetasrl@gmail.com pec:prosveta@pec.it

Coordinatore al progetto:
Ing. Francesco Rollo

DIRITTI

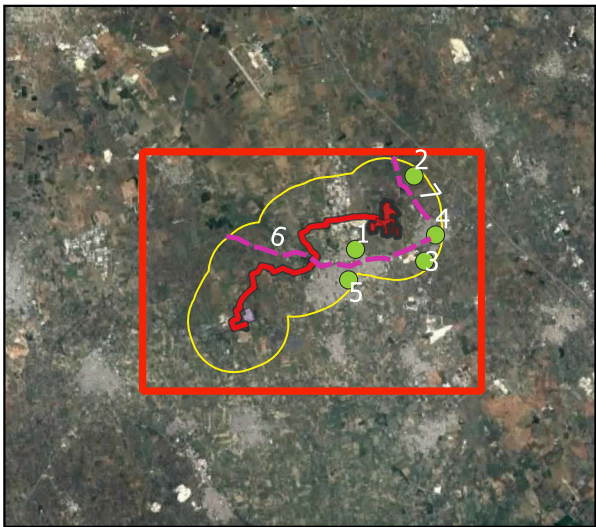
Questo elaborato è di proprietà della New Solar Blue S.r.l. pertanto non può essere riprodotto né integralmente, né in parte senza l'autorizzazione scritta della stessa. Da non utilizzare per scopi diversi da quelli per cui è stato fornito.

PROPONENTE:
NEW SOLAR BLUE S.R.L.
VIA E. ESTRAFALLACES 26
73100 LECCE (LE)

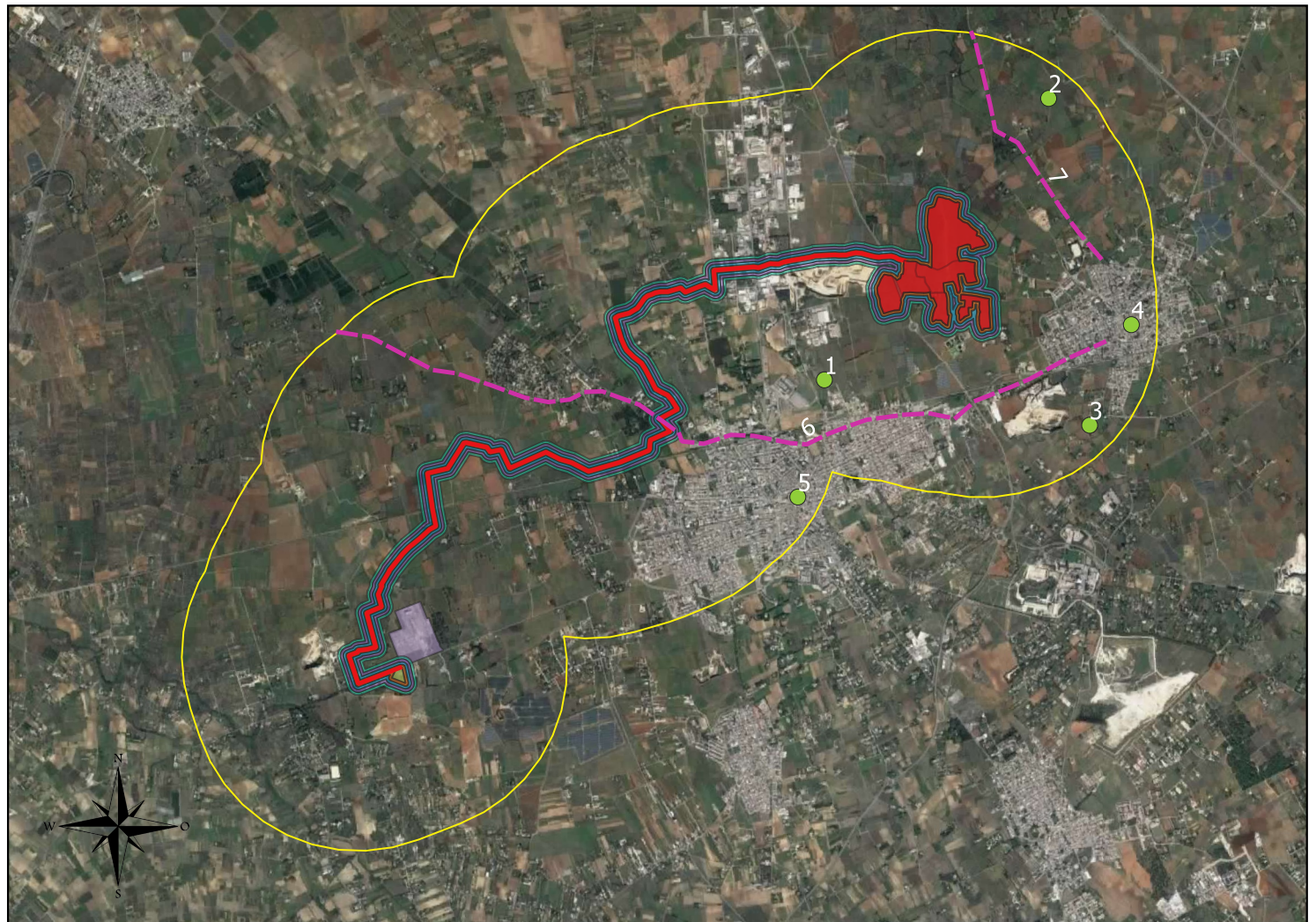
Il legale rappresentante
Dott. FRANCO RICCIATO



0 3 6 km



0 1 2 km







0 1 2 km

TAVOLA 8

**REALIZZAZIONE DI IMPIANTO AGRIVOLTAICO CON
PRODUZIONE AGRICOLA E PRODUZIONE DI ENERGIA
ELETTRICA DA FONTE RINNOVABILE FOTOVOLTAICA
DA UBICARSI IN AGRO DI SOLETO (LE)**

CARTA DEL RISCHIO ARCHEOLOGICO RELATIVO



drawn by
Christian Napolitano

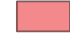





-  SOL22_REV_SE_RTN
-  SOL22_RISCHIO_RELATIVO_ALTSSIMO
-  SOL22_REV_SSE_UTENTE
-  SOL22_AREA_PARTICELLE

SOL22_SITI_LINE

-  2 - Potenziale Basso

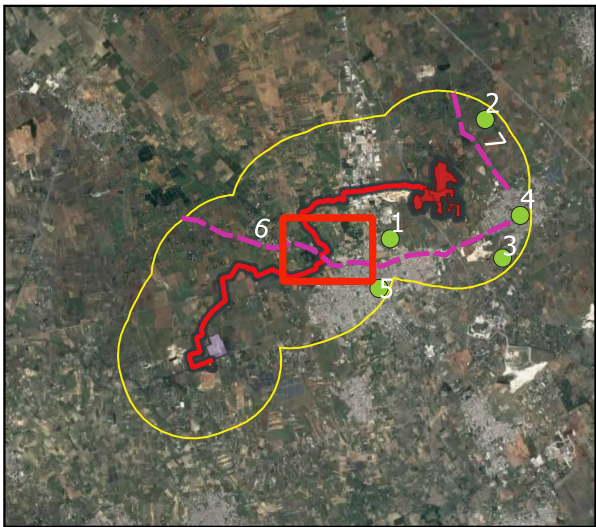
SOL22_SITI_POINT

-  4 - Potenziale Alto
-  SOL22_BUFFER_EDIT

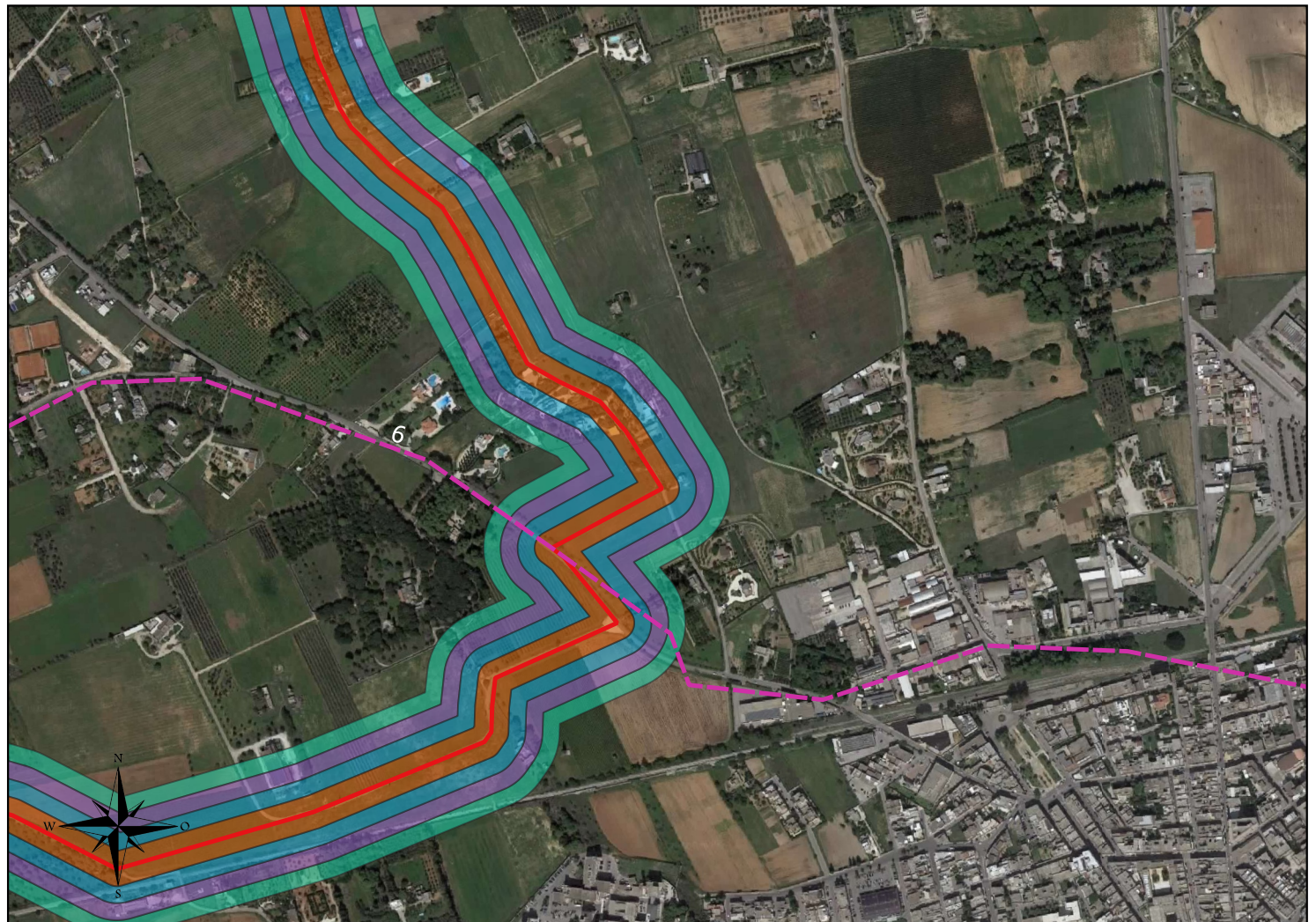
-  SOL22_RISCHIO_RELATIVO_ALTSSIMO
-  SOL22_RISCHIO_RELATIVO_ALTSSIMO
-  SOL22_RISCHIO_RELATIVO_ALTO
-  SOL22_RISCHIO_RELATIVO_BASSO
-  SOL22_RISCHIO_RELATIVO_MEDIO
-  SOL22_RISCHIO_RELATIVO_MOLTO_BASSO



0 3 6 km



0 1 2 km







0 100 200 m

TAVOLA 8A

**REALIZZAZIONE DI IMPIANTO AGRIVOLTAICO CON
PRODUZIONE AGRICOLA E PRODUZIONE DI ENERGIA
ELETTRICA DA FONTE RINNOVABILE FOTOVOLTAICA
DA UBICARSI IN AGRO DI SOLETO (LE)**

**CARTA DEL RISCHIO ARCHEOLOGICO RELATIVO
DETTAGLIO**



drawn by
Christian Napolitano







-  SOL22_REV_SE_RTN
-  SOL22_RISCHIO_RELATIVO_ALTSSIMO
-  SOL22_REV_SSE_UTENTE
-  SOL22__AREA_PARTICELLE

SOL22_SITI_LINE

-  2 - Potenziale Basso

SOL22_SITI_POINT

-  4 - Potenziale Alto
-  SOL22_BUFFER_EDIT

-  SOL22_RISCHIO_RELATIVO_ALTSSIMO
-  SOL22_RISCHIO_RELATIVO_ALTSSIMO
-  SOL22_RISCHIO_RELATIVO_ALTO
-  SOL22_RISCHIO_RELATIVO_BASSO
-  SOL22_RISCHIO_RELATIVO_MEDIO
-  SOL22_RISCHIO_RELATIVO_MOLTO_BASSO