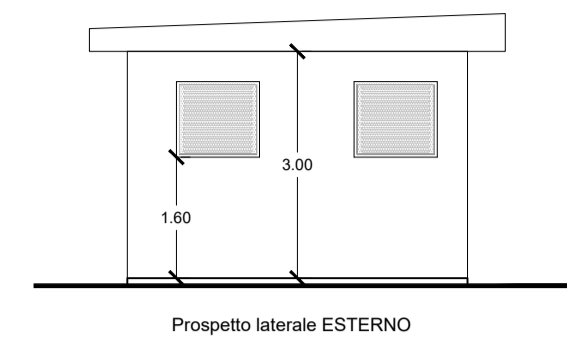
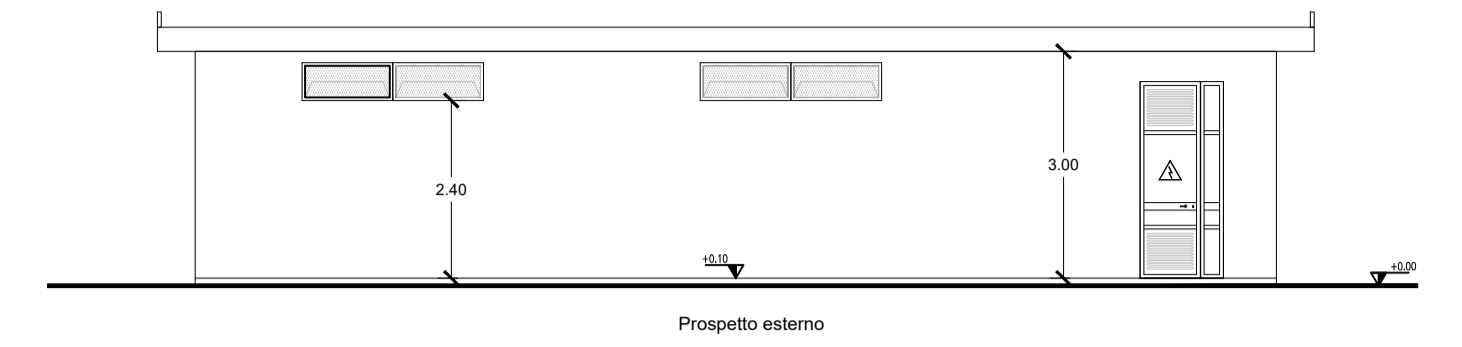


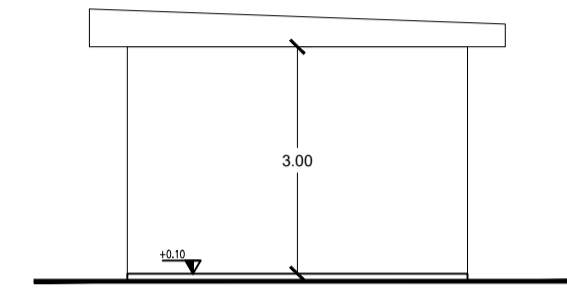
NEW SOLAR BLUE S.R.L.



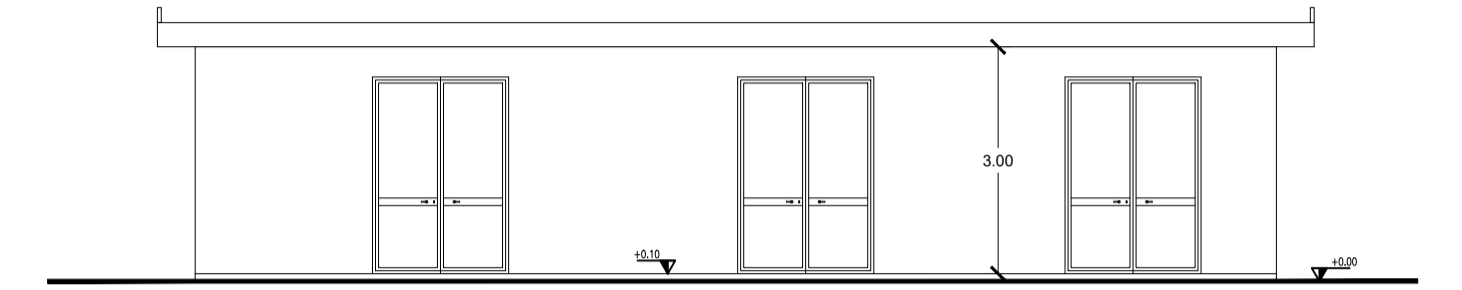
Prospetto laterale ESTERNO



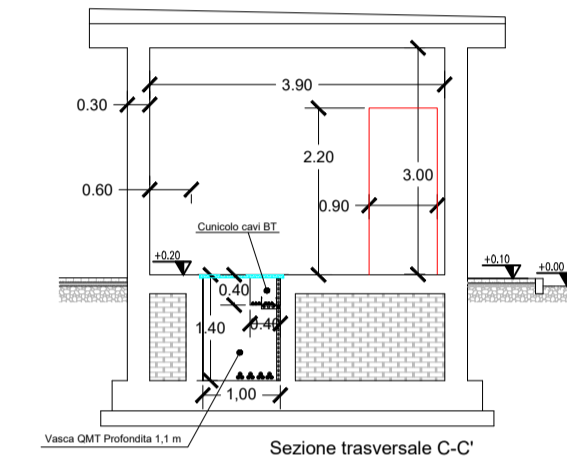
Prospetto esterno



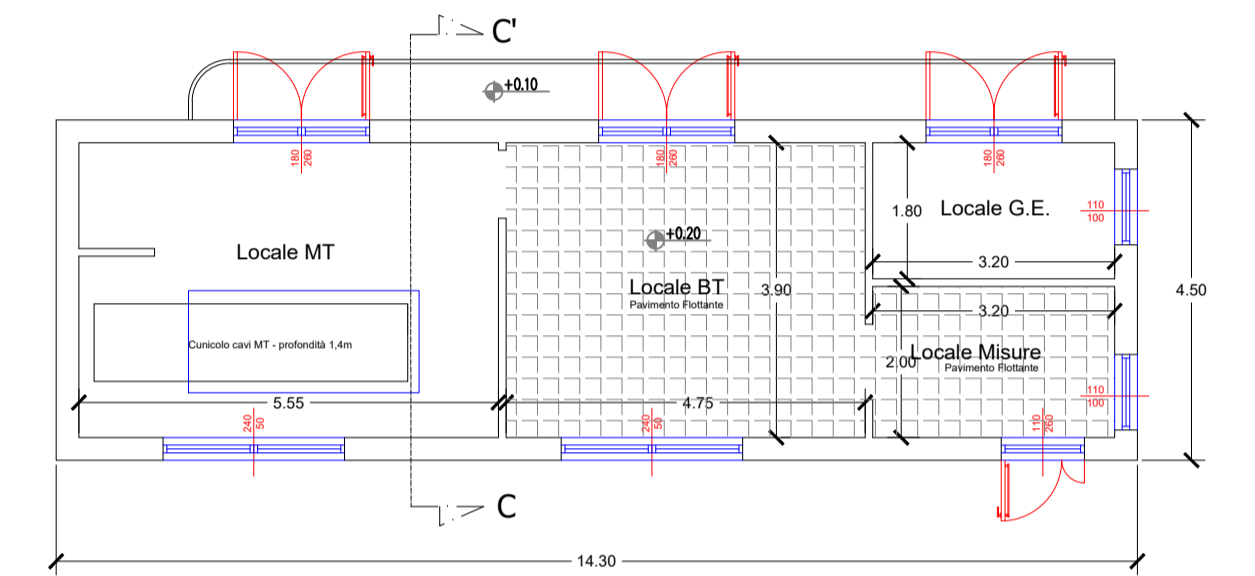
Prospetto laterale ESTERNO



Prospetto interno



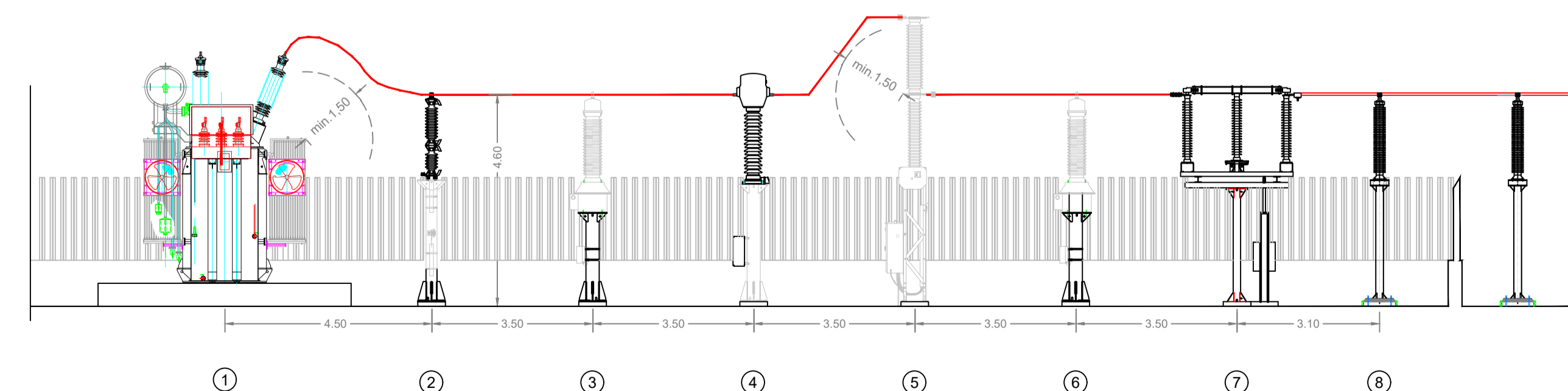
Sezione trasversale C-C'



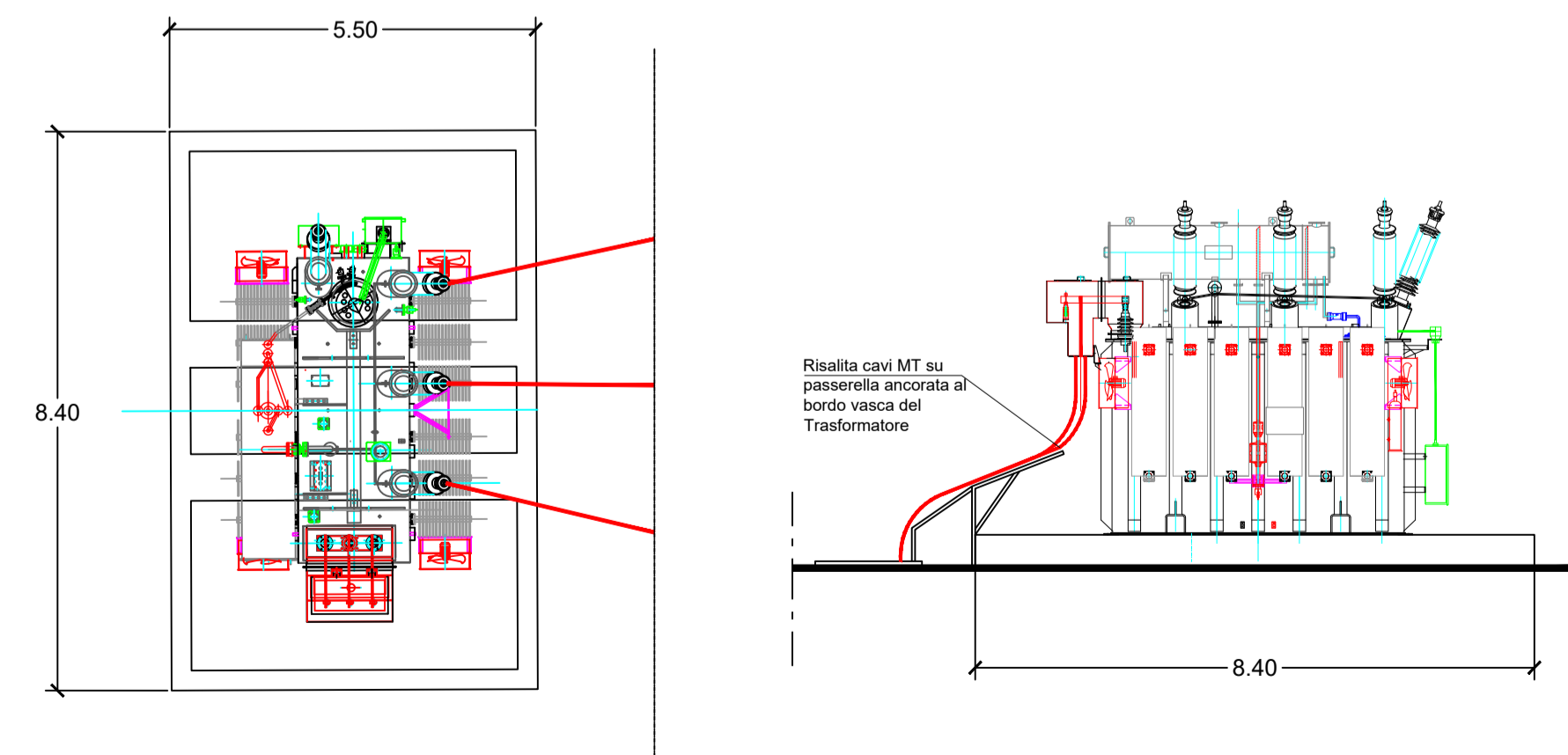
LEGENDA APPARECCHIATURE

POSIZIONE	DESCRIZIONE
①	TRASFORMATORE DI POTENZA 150/30KV
②	SCARICATORE DI SOVRATENSIONE A.T. 150KV
③	TRASFORMATORE DI TENSIONE INDUTTIVO 150KV
④	TRASFORMATORE DI CORRENTE 150KV
⑤	INTERRUTTORE TRIPOLARE A.T. 150KV
⑥	SEZIONATORE TRIPOLARE A.T. CON LAME DI TERRA 150KV
⑦	COLONNINO ISOLATORE DI SUPPORTO 150KV - H=4.5m
⑧	SEZIONATORE SOTTOSBARRA A PANTOGRAFO 150KV

SEZIONE AA' - APPARECCHIATURE ELETTROMECCANICHE



PIANTA E SEZIONE BB' - TRASFORMATORE








**Realizzazione di impianto agrivoltaico con produzione agricola e produzione di energia elettrica da fonte rinnovabile fotovoltaica da ubicarsi in agro di Soleto (LE) e delle relative opere di connessione alla Stazione elettrica nel Comune di Galatina (LE)**

Potenza nominale cc: 33,568 MWp - Potenza in immissione ca: 30,00 MVA

---

**ELABORATO**

*PIANTA, SEZIONE E PROSPETTI DELLA STAZIONE UTENTE DI TRASFORMAZIONE AT/MT*

---

**IDENTIFICAZIONE ELABORATO**

Livello progetto	Codice Pratica AU	Documento	Codice elaborato	n° foglio	n° tot. fogli	Nome file	Data	Scala
PD	D	3.35	1	1		D_3.35_UTENTEPTO.pdf	Agosto 2022	1:100

---

**REVISIONI**

Rev. n°	Data	Descrizione	Redatto	Verificato	Approvato
00	10/08/2022	I Emissione	ADORNO	MILELLA	AMBRON

---

**PROGETTAZIONE:**  
**MATE System S.r.l.**  
 Via Papa Pio XII, n.8 70020 Cassano delle Murge (BA)  
 tel. +39 080 5746758  
 mail: info@matesystemsrl.it pec: matesystem@pec.it

Progettista:  
 Ing. Francesco Ambron

**COORDINAMENTO AL PROGETTO:**  
**PROSVETA S.r.l.**  
 Viale Svevia, 7 - 73100 Lecce (LE)  
 tel. +39 0832 363985 - Fax +39 0832 361468  
 mail: prosvetasrl@gmail.com pec:prosveta@pec.it

Coordinatore al progetto:  
 Ing. Francesco Rollo



---

**PROPONENTE:**  
 NEW SOLAR BLUE S.R.L.  
 VIA E. ESTRAFALLACES 26  
 73100 LECCE (LE)

**Il legale rappresentante**  
 Dott. FRANCO RICCIATO

Questo documento contiene informazioni di proprietà della società MATE System S.r.l. e deve essere utilizzato esclusivamente dal destinatario in relazione alle finalità per le quali è stato ricevuto. È vietata qualsiasi forma di riproduzione o di divulgazione senza l'esplicito consenso della MATE System S.r.l.