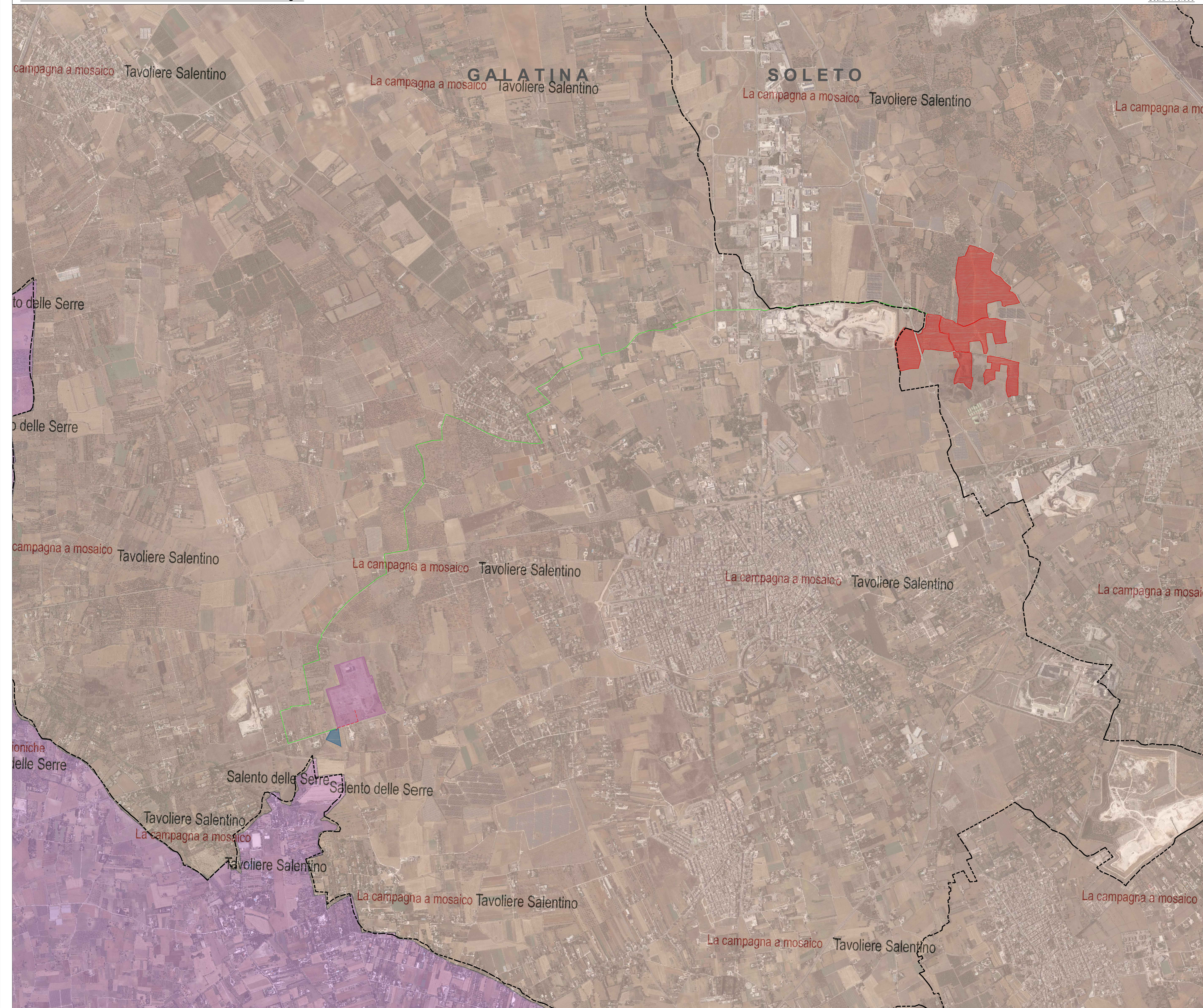


- Area Impianto FV
- SSE UTENTE esistente - Galatina (LE)
- SE RTN esistente - Galatina (LE)
- Cavo MT
- Cavo AT
- Confini Comunali
- Ambito Paesaggistico "Tavoliere Salentino"
Figura Paesaggistica "La campagna a mosaico"
- Ambito Paesaggistico "Salento delle Serre"
Figura Paesaggistica "Il bosco del Belvedere"

Riferimento: Portale SIT Puglia
<http://webapps.sit.puglia.it/freewebapps/PPTRApprovato/index.html> (08 / 2022)



Realizzazione di impianto agrivoltaico con produzione agricola e produzione di energia elettrica da fonte rinnovabile fotovoltaica da ubicarsi in agro di Soletto (LE) e delle relative opere di connessione alla Stazione elettrica nel Comune di Galatina (LE)

Potenza nominale cc: 33,568 MWp - Potenza in immissione ca: 30,00 MVA

ELABORATO

**INQUADRAMENTO VINCOLISTICO DELL'IMPIANTO SECONDO PPTR
 AMBITI E FIGURE**

IDENTIFICAZIONE ELABORATO

Luogo progetto	Codice Prota Azi	Documento	Codice elaborato	n° fogli	n° fog. fogli	Nome file	Data	Scala
PD	D	3_3_01	1	7		D_3_3_01_PPTRAMBIMP.pdf	Agosto 2022	1:10.000

REVISIONI

Rev. n°	Data	Descrizione	Redatto	Verificato	Approvato
00	10/08/2022	I Emissione	PETRELLI	MIELLA	AMBRON

PROGETTAZIONE:
MATÉ System S.r.l.
 Via Papa Pio XII, n.8 70020 Cassano delle Murge (BA)
 tel. +39 080 5746758
 mail: info@matesystemsi.it pec: matesystem@pec.it

Progettista:
 Ing. Francesco Ambron

COORDINAMENTO AL PROGETTO:
PROVETA S.r.l.
 Viale Svevia, 7 - 73100 Lecce (LE)
 tel. +39 0832 363995 - Fax +39 0832 361468
 mail: provetas@gmail.com pec:provetas@pec.it

Coordinatore al progetto:
 Ing. Francesco Rollo

PROPONENTE:
NEW SOLAR BLUE S.R.L.
 VIA E. ESTRAFALLACES 26
 73100 LECCE (LE)

Il legale rappresentante
 Dott. FRANCO RICCIATO