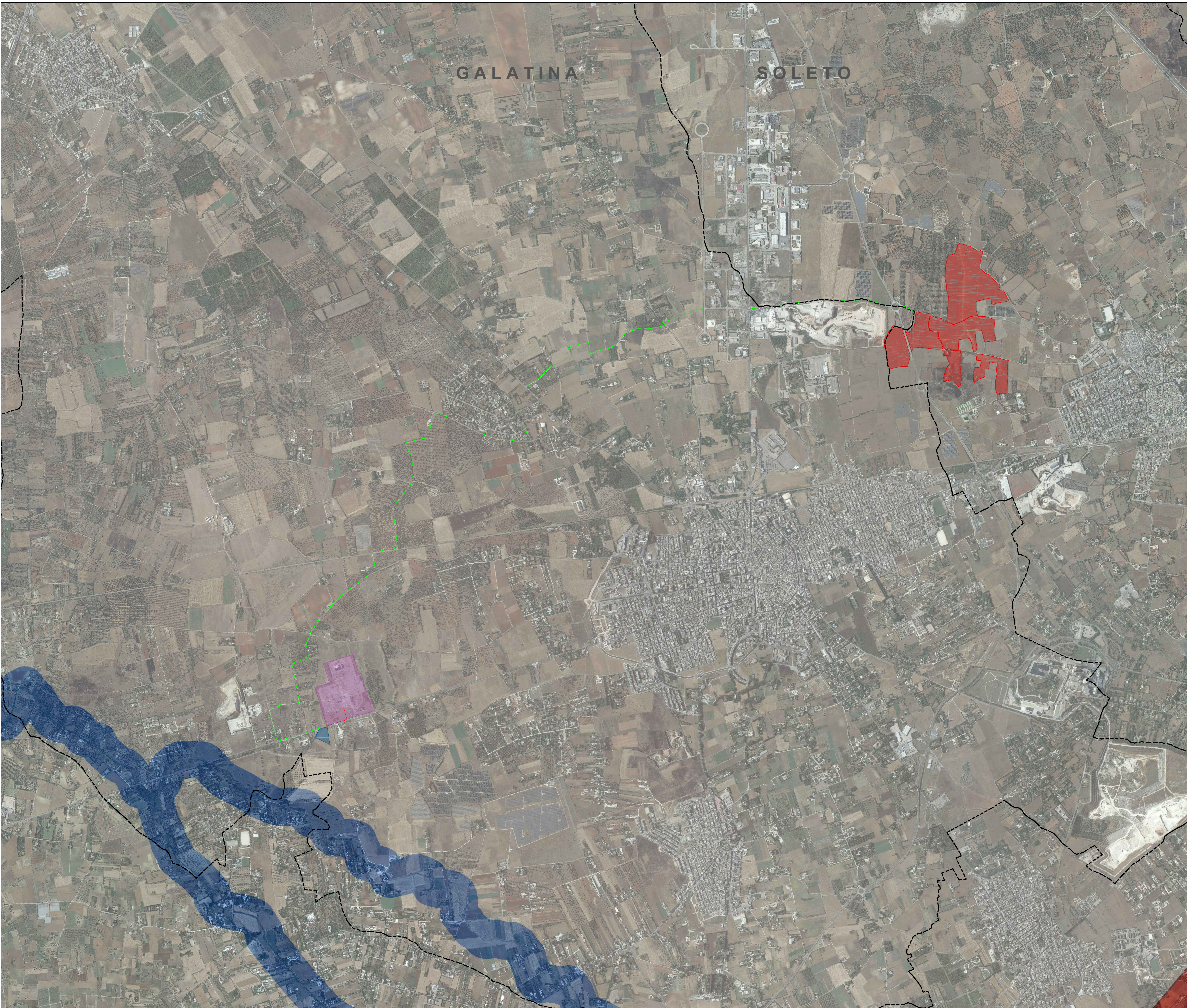


- Area Impianto FV
- SSE UTENTE esistente - Galatina (LE)
- SE RTN esistente - Galatina (LE)
- Cavo MT
- Cavo AT
- Confini Comunali
- BP_Fiumi e torrenti, acque pubbliche (buffer 100m)

Riferimento: Portale SIT Puglia
<http://webapps.sit.puglia.it/freewebapps/PPTRApprovato/index.html> (08 / 2022)




REGIONE PUGLIA


PROVINCIA DI LECCE


COMUNE DI SOLETO


COMUNE DI GALATINA

Realizzazione di impianto agrivoltaico con produzione agricola e produzione di energia elettrica da fonte rinnovabile fotovoltaica da ubicarsi in agro di Soleto (LE) e delle relative opere di connessione alla Stazione elettrica nel Comune di Galatina (LE)

Potenza nominale cc: 33,568 MWp - Potenza in immissione ca: 30,00 MVA

ELABORATO
INQUADRAMENTO VINCOLISTICO DELL'IMPIANTO SECONDO PPTR
COMPONENTI IDROLOGICHE

IDENTIFICAZIONE ELABORATO

Livello progetto	Codice Pratica Az.	Documenti	Codice elaborato	n° fogli	n° fog. fogli	Nome file	Data	Scala
PD	D	3_3_04	4	7	D_3_3_04_PPTRIDROLOGICHEMP.pdf	Agosto 2022	1:10.000	

REVISIONI

Rev. n°	Data	Descrizione	Redatto	Verificato	Approvato
00	10/08/2022	I Emissione	PETRELLI	MIELLA	AMBRON

PROGETTAZIONE:
MATÉ System S.r.l.
 Via Papa Pio XII, n.8 70020 Cassano delle Murge (BA)
 tel. +39 080 5746758 mail: info@matesytem.it pec: matesytem@pec.it

Progettista:
 Ing. Francesco Ambron

COORDINAMENTO AL PROGETTO:
PROVETAS S.r.l.
 Viale Svevia, 7 - 73100 Lecce (LE)
 tel. +39 0832 363995 - Fax +39 0832 361468
 mail: provetas@gmail.com pec:provetas@pec.it

Coordinatore al progetto:
 Ing. Francesco Rollo



PROPONENTE:
NEW SOLAR BLUE S.R.L.
 VIA E. ESTRAFALLACES 26
 73100 LECCE (LE)

Il legale rappresentante
 Dott. FRANCO RICCIATO

Questo documento, nonché l'informazioni e i progetti della società MATÉ System S.r.l. e tutti i suoi contenuti, sono esclusivamente di dominio riservato e possono essere protetti da diritti di proprietà intellettuale. È vietata espressamente la ristampa o l'uso non autorizzato senza permesso scritto dalla MATÉ System S.r.l.