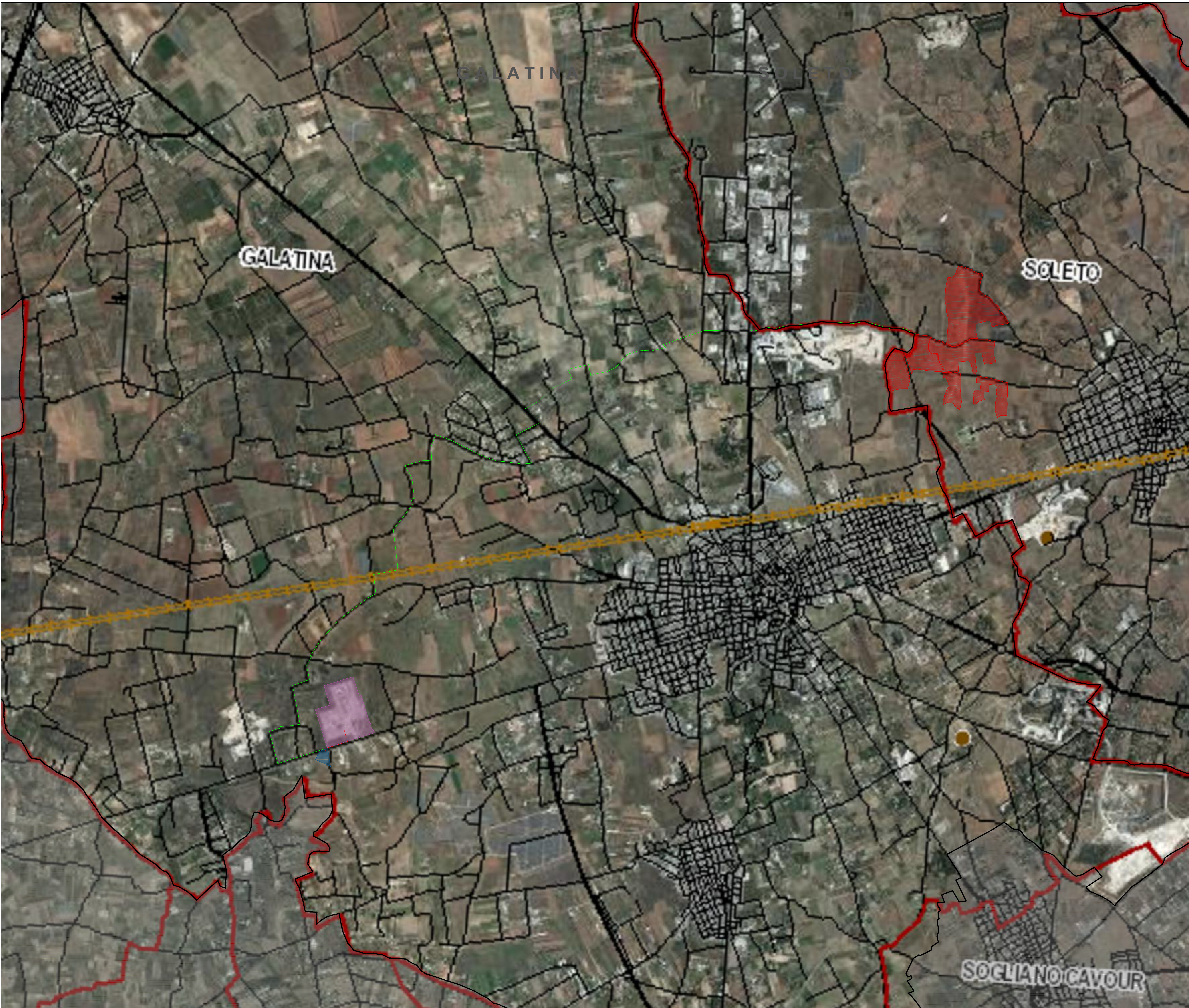





LEGENDA


- Particelle catastali Impianto FV
- Confini catastali impianto FV
- Limiti comunali
- Comuni limitrofi non coinvolti
- SSE UTENTE esistente - Galatina (LE)
- SE RTN esistente - Galatina (LE)
- Cavo MT




REGIONE PUGLIA


PROVINCIA DI LECCE


COMUNE DI SOLETO


COMUNE DI GALATINA

Realizzazione di impianto agrivoltaico con produzione agricola e produzione di energia elettrica da fonte rinnovabile fotovoltaica da ubicarsi in agro di Soleto (LE) e delle relative opere di connessione alla Stazione elettrica nel Comune di Galatina (LE)

Potenza nominale cc: 33,568 MWp - Potenza in immissione ca: 30,00 MVA

ELABORATO
INQUADRAMENTO VINCOLISTICO DELL'IMPIANTO SECONDO PUTT/p
A.T.D GEOMORFOLOGICO

IDENTIFICAZIONE ELABORATO

Livello progetto	Codice Progetto Azi.	Documenti	Codice elaborato	n° fogli	n° fog. fogli	Nome file	Data	Scala
PD	D	3,7_01		1	1	D_3,7_01_PUTTGEOMORFOLOGICOMP.pdf	Agosto 2022	1:10.000

REVISIONI

Rev. n°	Data	Descrizione	Redatto	Verificato	Approvato
00	10/08/2022	I Emissione	PETRELLI	MIELLA	AMBRON

PROGETTAZIONE:
MATÉ System S.r.l.
 Via Papa Pio XII, n.8 70020 Cassano delle Murge (BA)
 tel. +39 080 5746758
 mail: info@matésystem.it pec: matésystem@pec.it

Progettista:
 Ing. Francesco Ambron

Coordinamento al progetto:
 1:5.000
PROVETA S.r.l.
 Viale Svevia, 7 - 73100 Lecce (LE)
 tel. +39 0832 363995 - Fax: +39 0832 361468
 mail: provetas@gmail.com pec:provetas@pec.it

Coordinatore al progetto:
 Ing. Francesco Rollo

PROPONENTE:
NEW SOLAR BLUE S.R.L.
 VIA E. ESTRAFALLACES 26
 73100 LECCE (LE)

Il legale rappresentante
 Dott. FRANCO RICCIATO