



REGIONE  
PUGLIA



PROVINCIA  
DI LECCE



COMUNE  
DI SOLETO



COMUNE  
DI GALATINA

**Realizzazione di impianto agrivoltaico con produzione agricola e produzione di energia elettrica da fonte rinnovabile fotovoltaica da ubicarsi in agro di Soleto (LE) e delle relative opere di connessione alla Stazione elettrica nel Comune di Galatina (LE)**

Potenza nominale cc: 33,568 MWp - Potenza in immissione ca: 30,00 MVA

ELABORATO

**CATALOGO FOTO CAMPI**

IDENTIFICAZIONE ELABORATO

Livello progetto	Codice Pratica AU	Documento	Codice elaborato	n° foglio	n° tot. fogli	Nome file	Data	Scala
<b>PD</b>		R	2.21			R_2.21_FOTOCAMPI	Agosto 2022	n.a.

REVISIONI

Rev. n°	Data	Descrizione	Redatto	Verificato	Approvato
00	10/08/2022	I Emissione	NAPOLITANO	MILELLA	AMBRON

PROGETTAZIONE:

**MATE System S.r.l.**

Via Papa Pio XII, n.8 70020 Cassano delle Murge (BA)  
tel. +39 080 5746758  
mail: info@matesystemsrl.it pec: matesystem@pec.it

Coordinamento al progetto:

**PROSVETA s.r.l.**

Viale Svezia, n.7 - 73100 LECCE  
tel. +39 0832 363985 - Fax +39 0832 361468  
mail: prosvetasrl@gmail.com pec:prosveta@pec.it

**IMPACT**

COOPERATIVA SOCIALE A R. L. ONLUS  
Sede legale: Via Annibale De Leo, 5  
72019 San Vito dei Normanni (BR)  
Cod. fisc. - P. Iva 02425050743

Coordinatore al progetto:  
Ing. Francesco Rollo

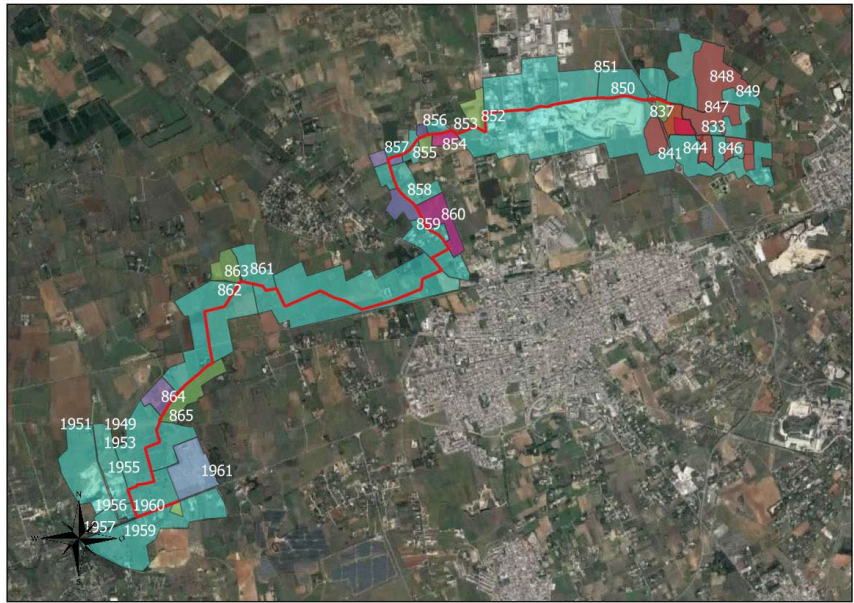
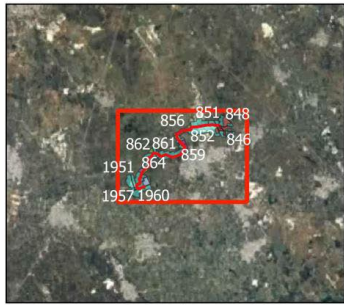
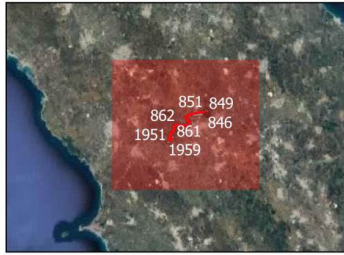
DIRITTI

Questo elaborato è di proprietà della New Solar Blue S.r.l. pertanto non può essere riprodotto né integralmente, né in parte senza l'autorizzazione scritta della stessa. Da non utilizzare per scopi diversi da quelli per cui è stato fornito.

PROPONENTE:

NEW SOLAR BLUE S.R.L.  
VIA E. ESTRAFALLACES 26  
73100 LECCE (LE)

Il legale rappresentante  
Dott. FRANCO RICCIATO



**TAVOLA 5**  
**REALIZZAZIONE DI IMPIANTO AGRIVOLTAICO CON PRODUZIONE AGRICOLA E PRODUZIONE DI ENERGIA ELETTRICA DA FONTE RINNOVABILE FOTOVOLTAICA DA UBICARSI IN AGRO DI SOLETO (LE)**  
**CARTA DELLA VISIBILITA' SUL CAMPO**

drawn by  
 Christian Napolitano

	SOL22_REV_SE_RTIN		SOL22_CAMPI
	SOL22_REV_CAVO_MT		0 - Visibilità nulla
	SOL22_REV_SSE_UTENTE		1 - Visibilità scarsa
	SOL22_AREA_PARTICELLE		2 - Visibilità media
			3 - Visibilità buona

**REALIZZAZIONE DI IMPIANTO AGRIVOLTAICO CON PRODUZIONE AGRICOLA E PRODUZIONE DI ENERGIA ELETTRICA DA FONTE RINNOVABILE FOTOVOLTAICA DA UBICARSI IN AGRO DI SOLETO (LE) E DELLE RELATIVE OPERE DI CONNESSIONE ALLA STAZIONE ELETTRICA NEL COMUNE DI GALATINA (LE)**

**VALUTAZIONE D'IMPATTO ARCHEOLOGICO**

**CATALOGO FOTO CAMPI**

**Campo 833**



Campo 834





**Campo 837**



**Campo 841**



**Campo 843**





**Campo 844**



**Campo 846**



**Campo 847**



**Campo 848**



**Campo 849**



**Campo 850**



**Campo 851**



**Campo 852**





**Campo 853**



**Campo 854**



**Campo 855**



**Campo 856**



**Campo 857**





**Campo 858**



**Campo 859**





**Campo 860**





**Campo 861**



**Campo 862**



**Campo 863**



**Campo 864**



**Campo 865**



**Campo 1955**



**Campo 1956**





**Campo 1957**



**Campo 1958**





**Campo 1959**





**Campo 1960**



**Campo 1961**





