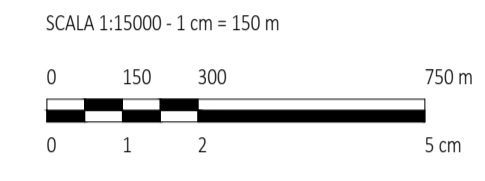
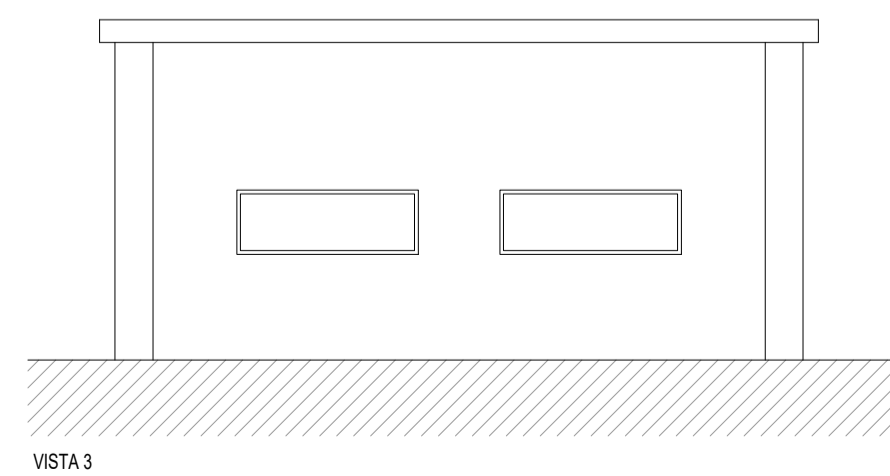
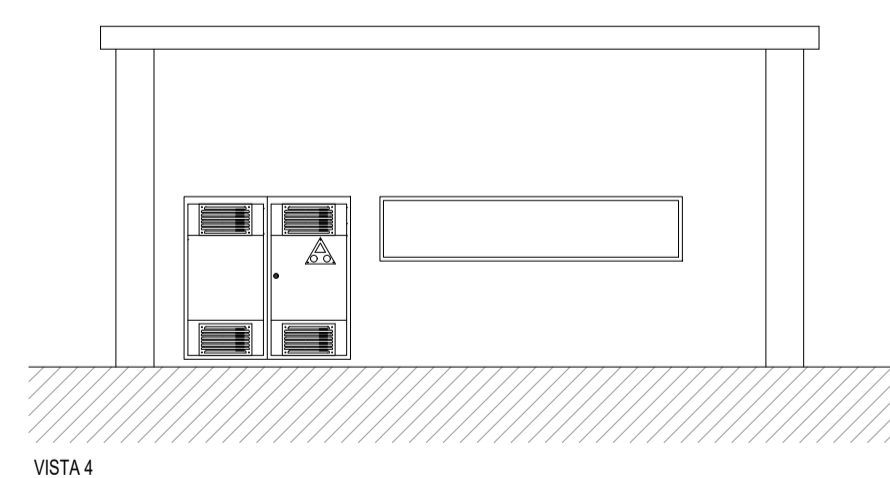
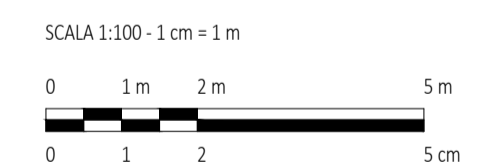


LEGENDA CABINA GENERALE BESS	
SIMBOLO	DESCRIZIONE
[Symbol]	ILLUMINAZIONE 2x30 W
[Symbol]	LAMPADA DI EMERGENZA
[Symbol]	INTERRUTTORE BIPOLARE
[Symbol]	ESTRATTORE
[Symbol]	PRESA SHUKO 10 A - PRESA 2P+T
[Symbol]	IEC309 1P+N+PE
[Symbol]	IEC309 3P+N+PE
[Symbol]	ESTINTORE
[Symbol]	ESTINTORE IN BOX
[Symbol]	REVELATORE FUMI OTTICO
[Symbol]	TERMOSTATO
[Symbol]	ALLARME MAGNETICO
[Symbol]	PULSANTE DI EMERGENZA
[Symbol]	ARRIVO QUADRO
[Symbol]	CELLA MISURE
[Symbol]	CELLA AUSILIARI DI CABINA
[Symbol]	CELLA RAMO 1
[Symbol]	CELLA RAMO 2
[Symbol]	CELLA RAMO 3
[Symbol]	RISERVA
[Symbol]	TRASFORMATORE AUSILIARI
[Symbol]	QUADRO AUSILIARIO BASSA TENSIONE
[Symbol]	DISPOSITIVI UPS
[Symbol]	QUADRO GENERATORE DIESEL
[Symbol]	CONTATORE FISCALE AUSILIARI
[Symbol]	SCADA + VIDEOSORVEGLIANZA WORKSTATION
[Symbol]	CONDIZIONATORE ARIA

NOTA:
LE DIMENSIONI DELLA CABINA SONO DA INTENDERSI COME LE MASSIME PREVISTE E SONO SUSCETTIBILI DI DIMINUZIONE.



LEGENDA	
[Symbol]	SITO CATASTALE
[Symbol]	ACCESSO AREA IMPIANTO
[Symbol]	RECINZIONI IN PROGETTO
[Symbol]	FASCIA DI RISPETTO INSTALLAZIONE IMPIANTO
[Symbol]	TRACKER - 2x28
[Symbol]	TRACKER - 2x14
[Symbol]	VIABILITÀ PERIMETRALE (LARGHEZZA 4 m)
[Symbol]	MITIGAZIONE PERIMETRALE (LARGHEZZA 10 m)
[Symbol]	FILARI COLTIVAZIONE INTENSIVA
CABINATI	
[Symbol]	CABINA DI SMISTAMENTO
[Symbol]	CABINA DI CONNESSIONE
[Symbol]	CABINA GENERALE BESS
[Symbol]	CABINA DI CAMPO
[Symbol]	UFFICIO
[Symbol]	MAGAZZINO



Rev.	DESCRIZIONE	AD.	EL.	LC.	12/2022
REV.		DESIGN.	CONTROL.	APPROV.	DATA

Montana Montana SpA Via Carlo Farini 6 20145 Milano www.montana.com Milano (cod. certificato ISO) Brescia | Palermo | Cagliari | Roma | Siracusa Tel: +39 02 54128273 Fax: +39 02 54128280 www.montana.com Cap.Soc. 80.000.000,00€

Comitatore: **Statkraft** SOLAR CENTURY FVGC 7 S.R.L. VIA CARADOSSO 9, 20123 MILANO C.F. 11366640966

Progettisti: ING. LAURA CONTI Iscritta all'Ordine degli Ingegneri della Provincia di Pavia al n. 1726

Oggetto: "SIGON" IMPIANTO AGRIVOLTAICO DA 34 MW INTEGRATO CON SISTEMA DI ACCUMULO DA 36 MW Località Spinasanta - Comune di Catania (CT)

Tavola: CABINE ELETTRICHE - DETTAGLIO CABINA GENERALE BESS N. Tav. R14_T06

N. R. 2800_5152_SIGON_PD_R14_T06_REV0_CABINE ELETTRICHE - DETTAGLIO CABINA GENERALE BESS Scala 1:100

È VIETATA LA RIPRODUZIONE DI QUESTO DOCUMENTO SENZA PREVENTIVA AUTORIZZAZIONE SCRITTA DELLA MONTANA SPA