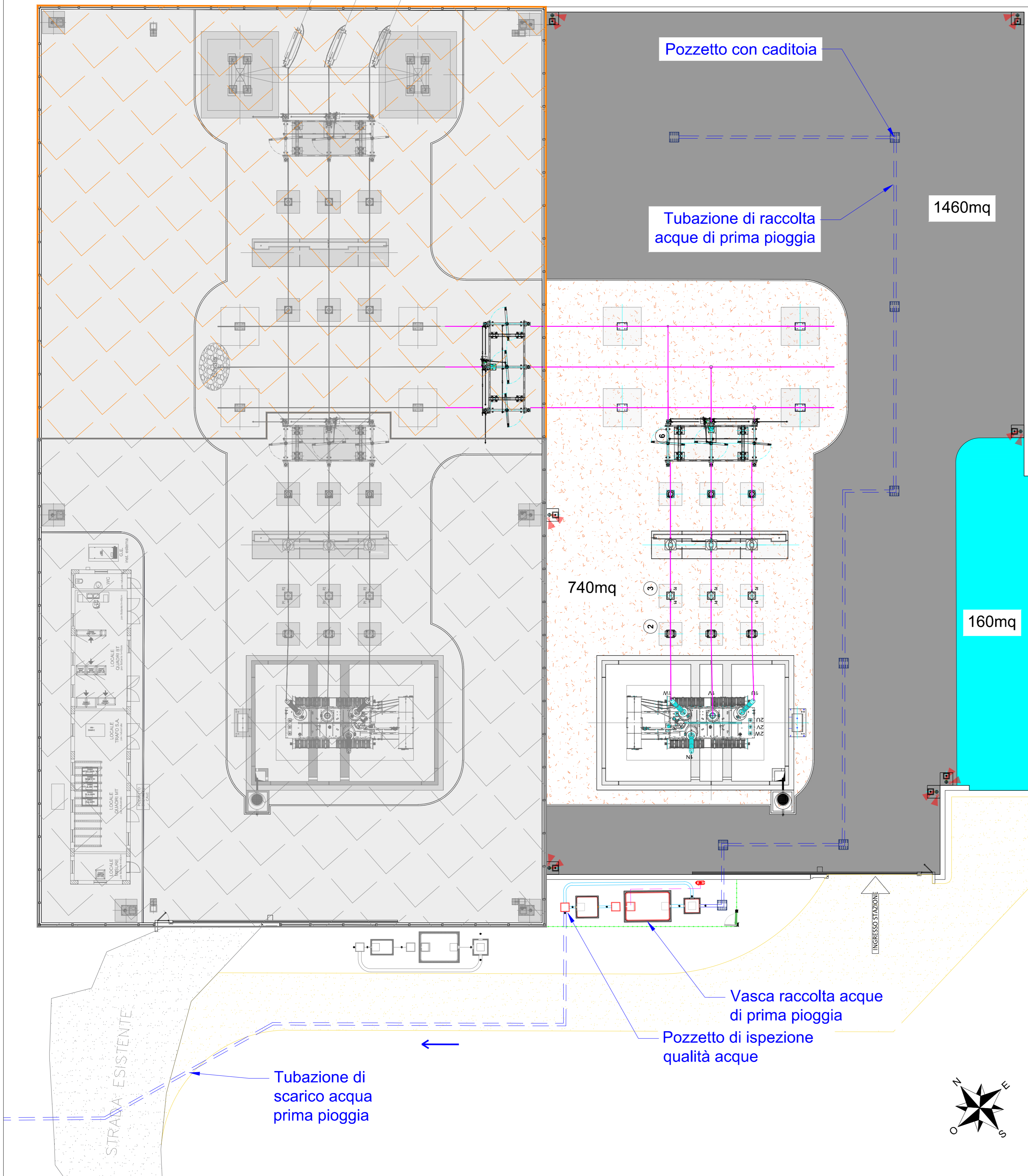
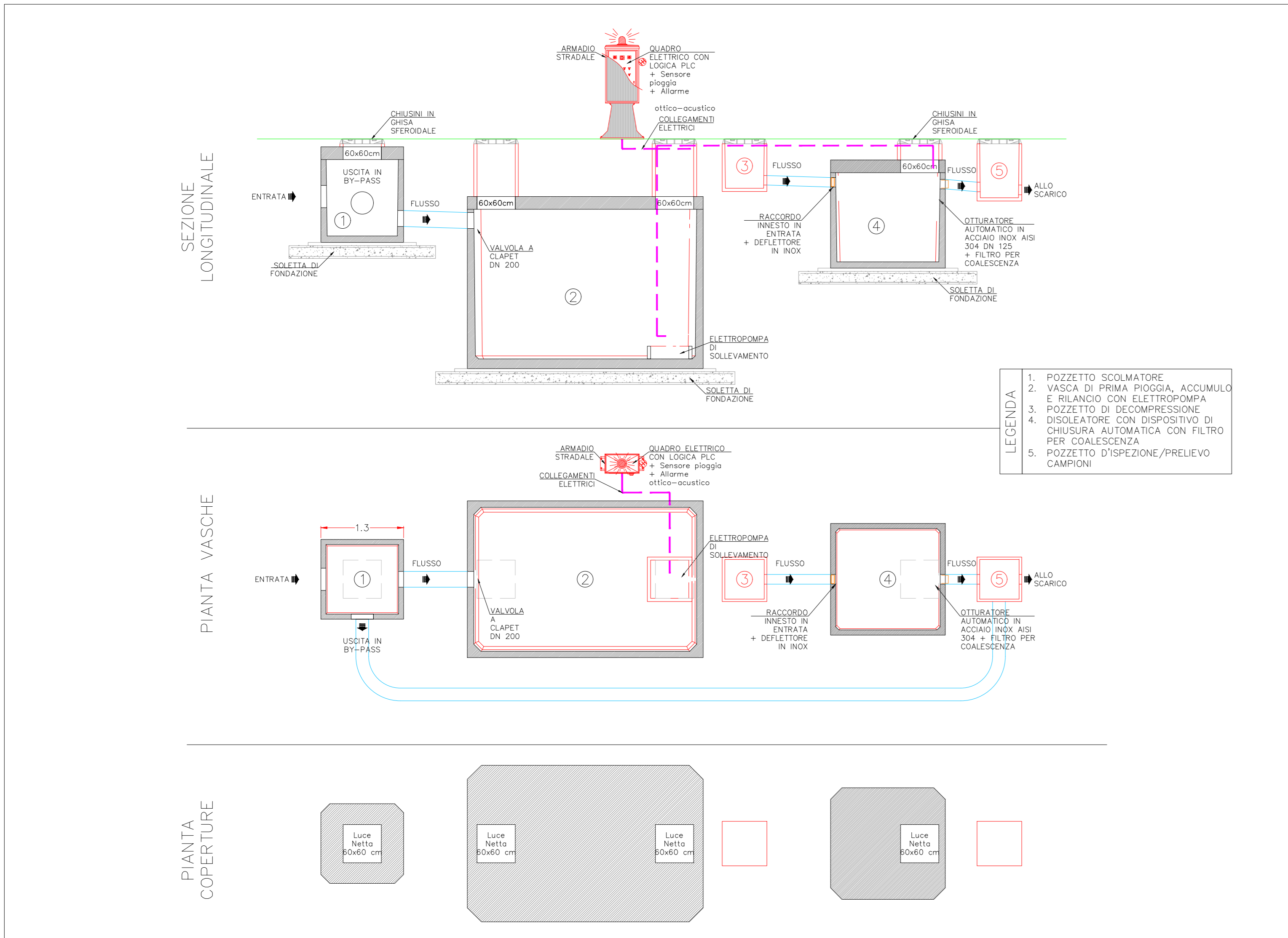


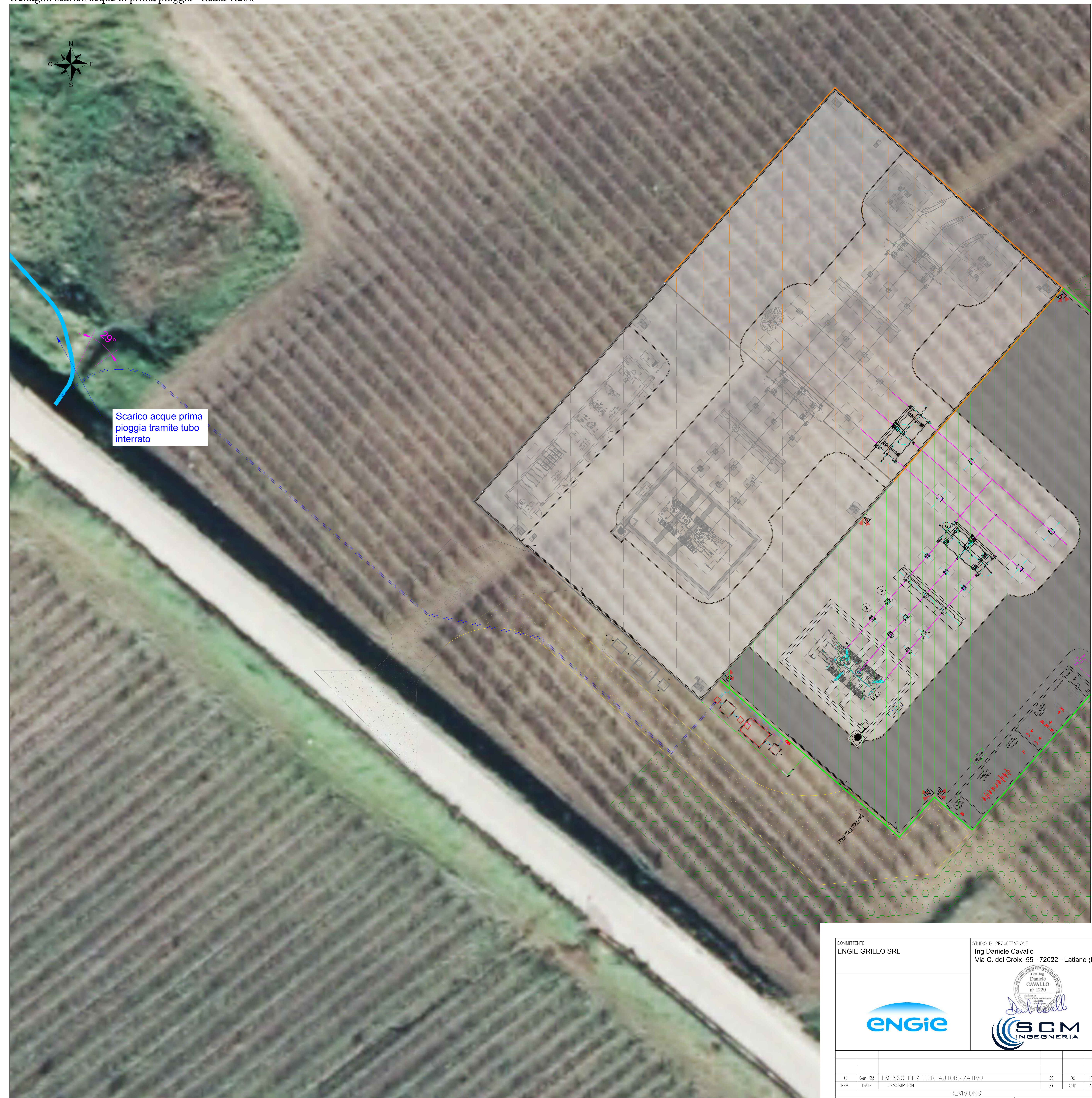
Planimetria impianto di trattamento prima pioggia - Impianto di Utenza - Scala 1:200



Impianto di prima pioggia con disoleatore esterno - Scala 1:50



Dettaglio scarico acque di prima pioggia - Scala 1:200



LEGENDA

- Area pavimentata interna - Acque confluiscono in vasca prima pioggia
- Coperture edili - Acque confluiscono in vasca prima pioggia
- Aree interne stazioni non pavimentate (ghiaia e/o aree a verde)
- Fasce arboree perimetrali Stazione Utente
- Stazione Utente 220kV
- Stallo condiviso
- Stazione altri produttori

COMMITTENTE: <b>ENGIE GRILLO SRL</b>		STUDIO DI PROGETTAZIONE: Ing. Daniele Cavallo Via C. del Croix, 55 - 72022 - Latiano (BR)			
REVISIONI		APPROVED FOR CONSTRUCTION			
REV.	DATE	DESCRIPTION	BY	CHK	APP.
0	06-23	EMESSO PER ITER AUTORIZZATIVO	CS	DC	PL
Impianto Agrivoltico integrato innovativo denominato "Grillo" avente potenza d'impianto di 53,97 MW (45MW in immissione) con annesso SdA della potenza di 10MW e 80MWh di capacità di accumulo e relative opere connesse Comuni di Mazara del Vallo e Marsala (TP)					
PROGETTO DEFINITIVO STAZIONE UTENTE			SUPPLIER		
SUBJECT: TAV.09 Planimetria impianto di trattamento prima pioggia - Stazione Utente			CONTRACT N°:		
THIS DRAWING IS THE PROPERTY OF ENGIE GRILLO SRL AND IS LOANED WITHOUT CONSIDERATION OTHER THAN THE SHIPMENT AGREEMENT THAT IT SHALL NOT BE REPRODUCED, COPIED, LOANED OR DISPOSED OF IN ANY MANNER, NOR FOR ANY PURPOSE OTHER THAN THAT FOR WHICH IT IS SPECIFICALLY FORWARDED. THE ORIGINAL DRAWING IS THE DRAWING IS COVERED BY PATENT.			SCALE:		
CAD FILE NAME:			SHEET OF		