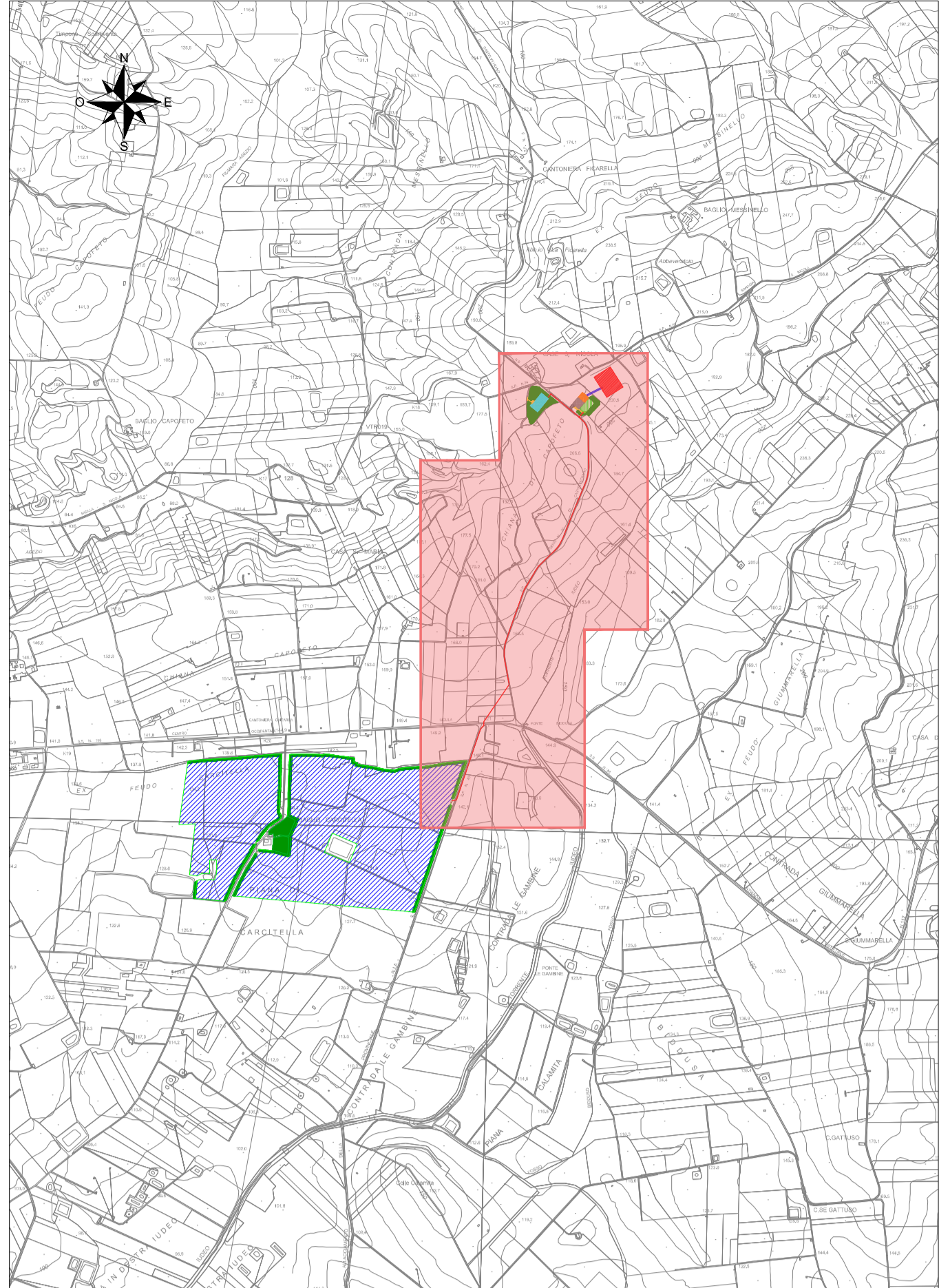
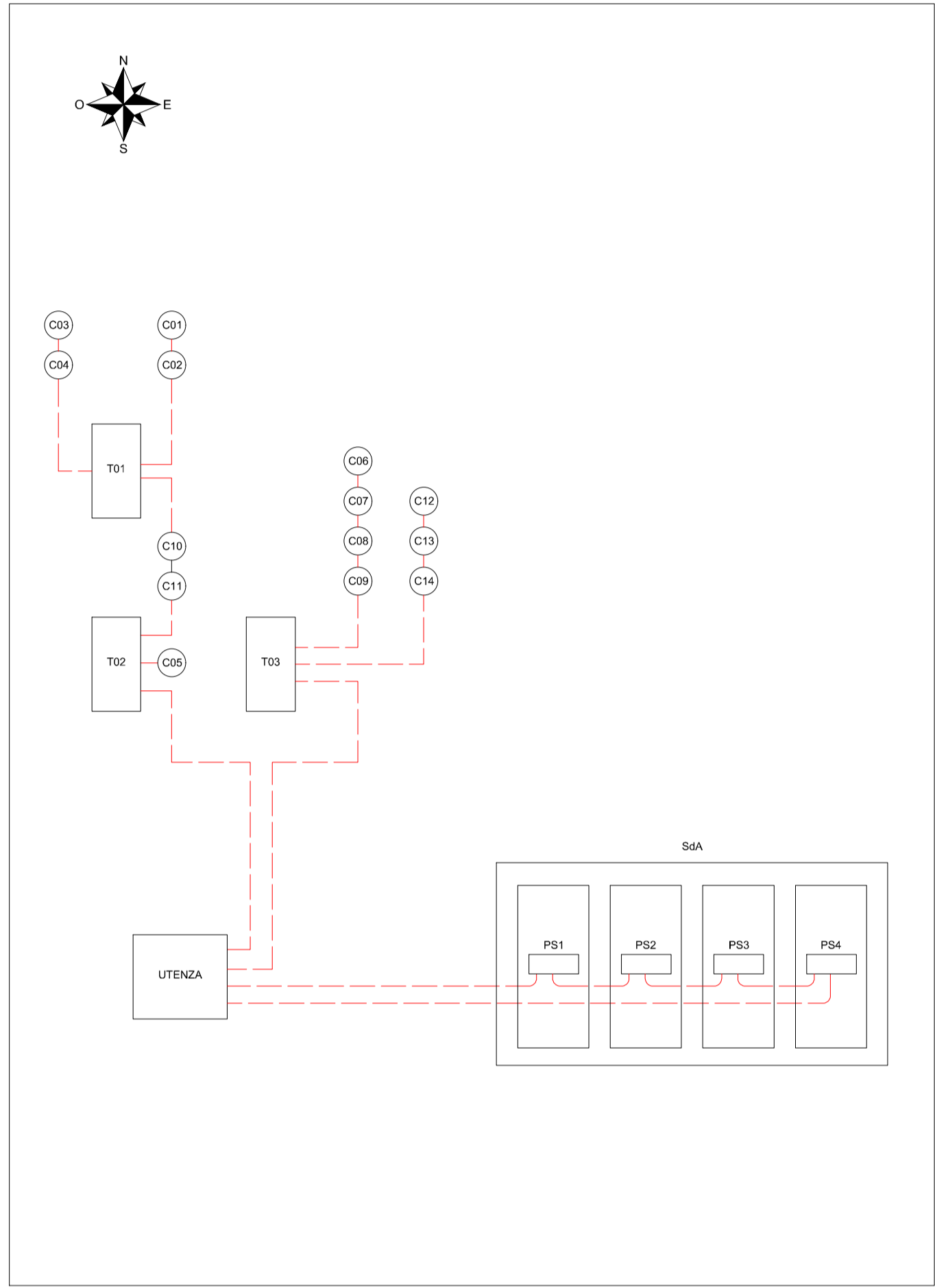


Inquadramento generale su CTR - Scala 1:25000



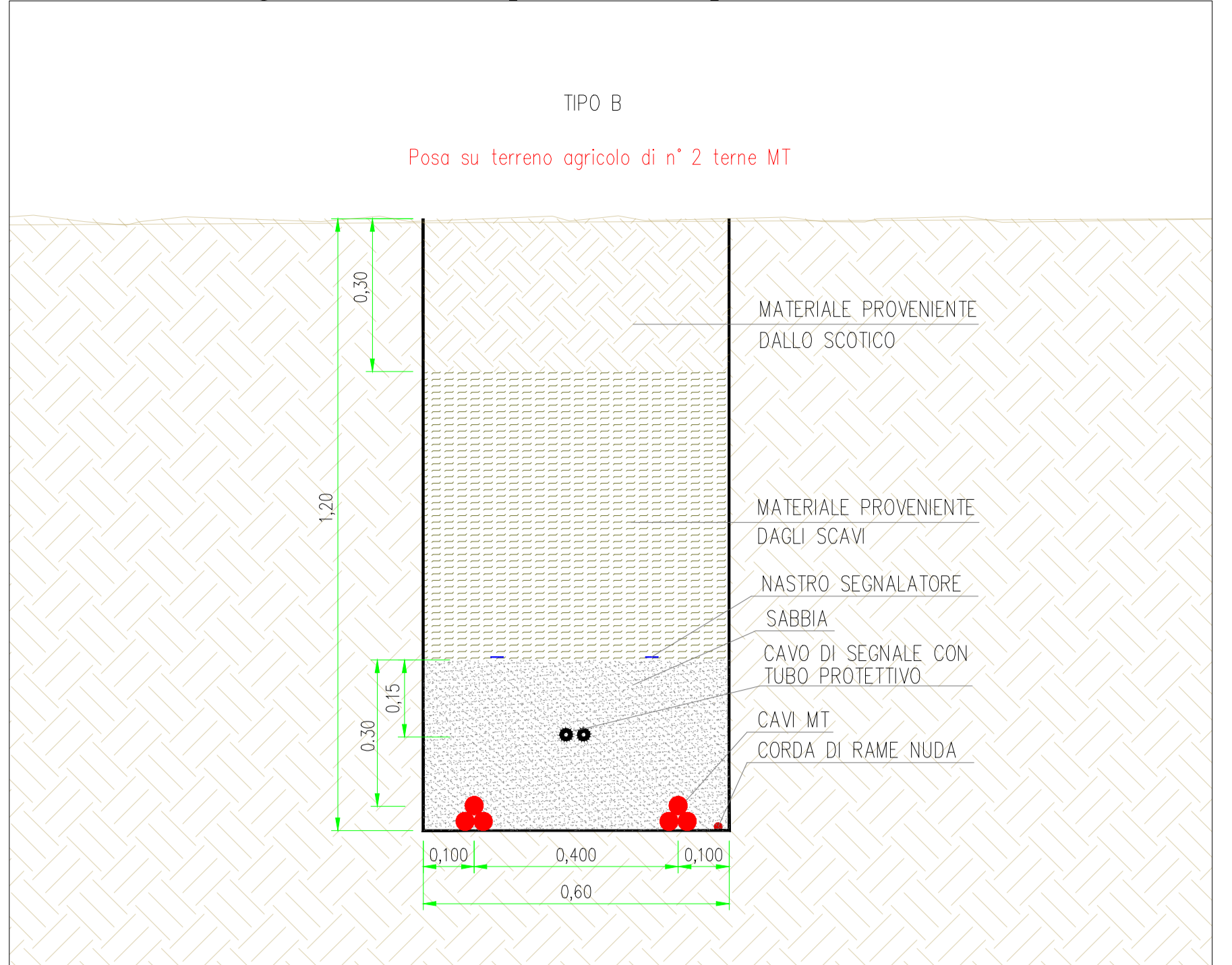
Schema a blocchi



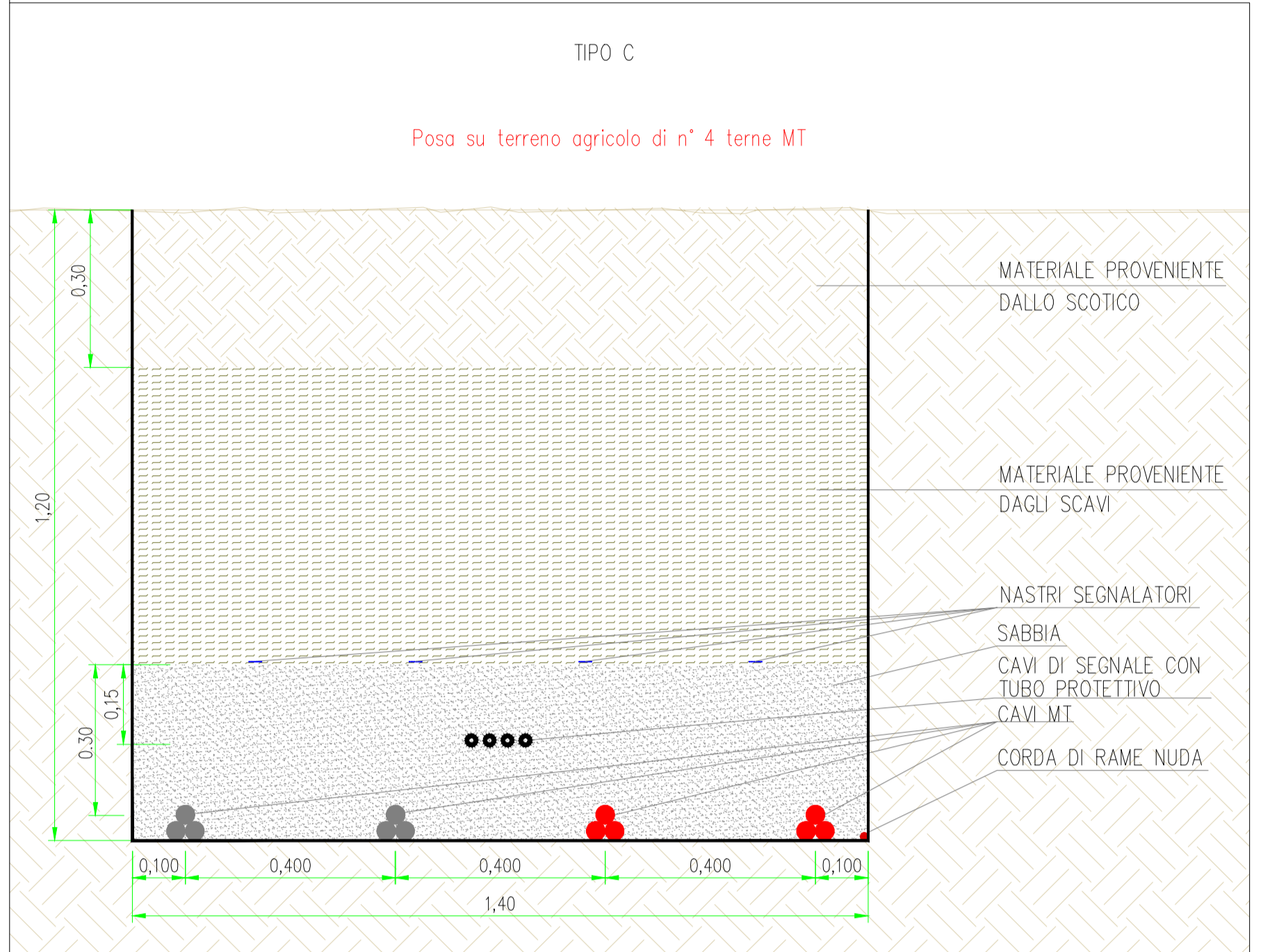
Inquadramento su ortofoto - Scala 1:2000



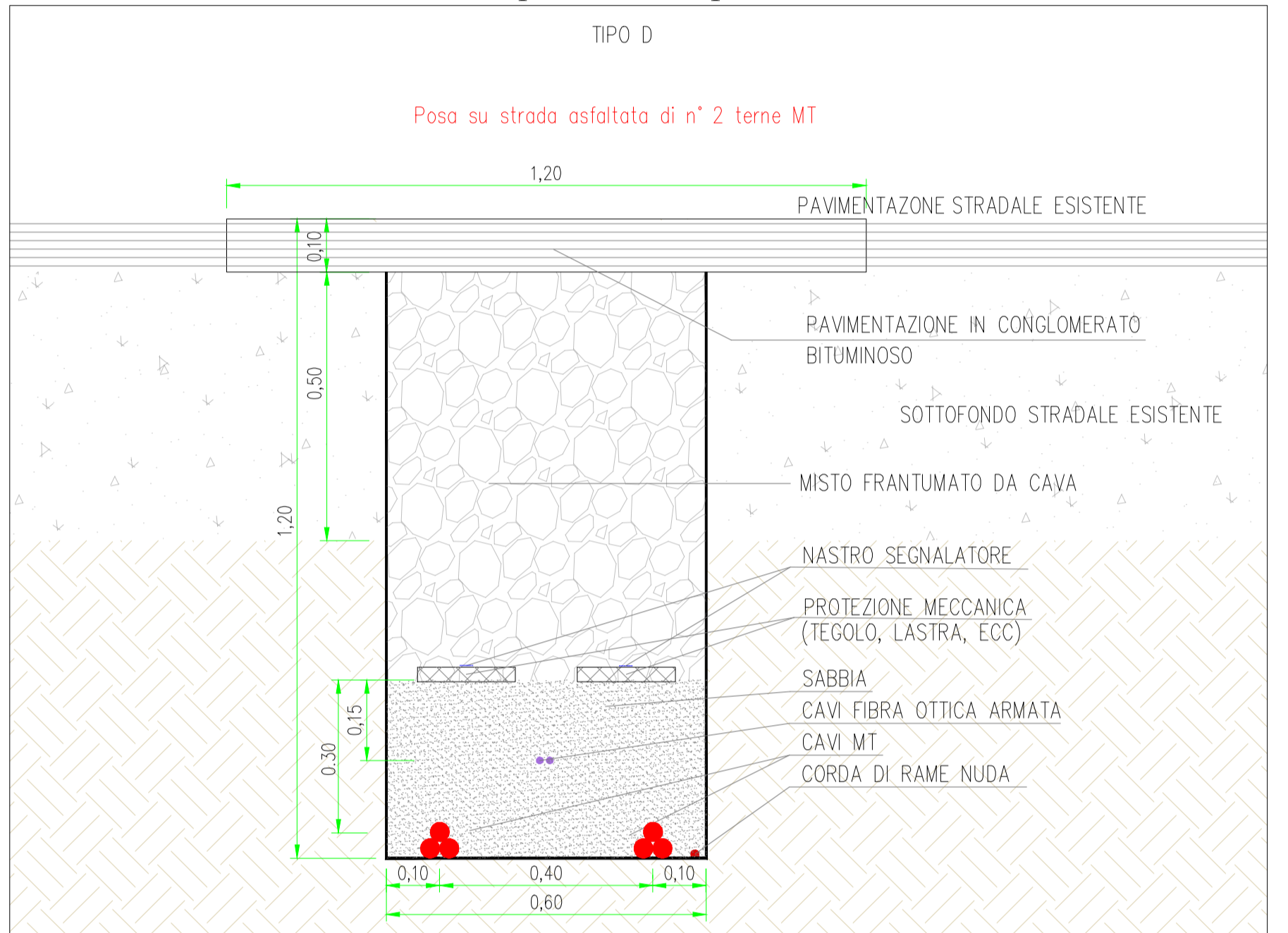
Posa su terreno agricolo - sezione tipo 140 cm - Tipo C - Scala 1:10



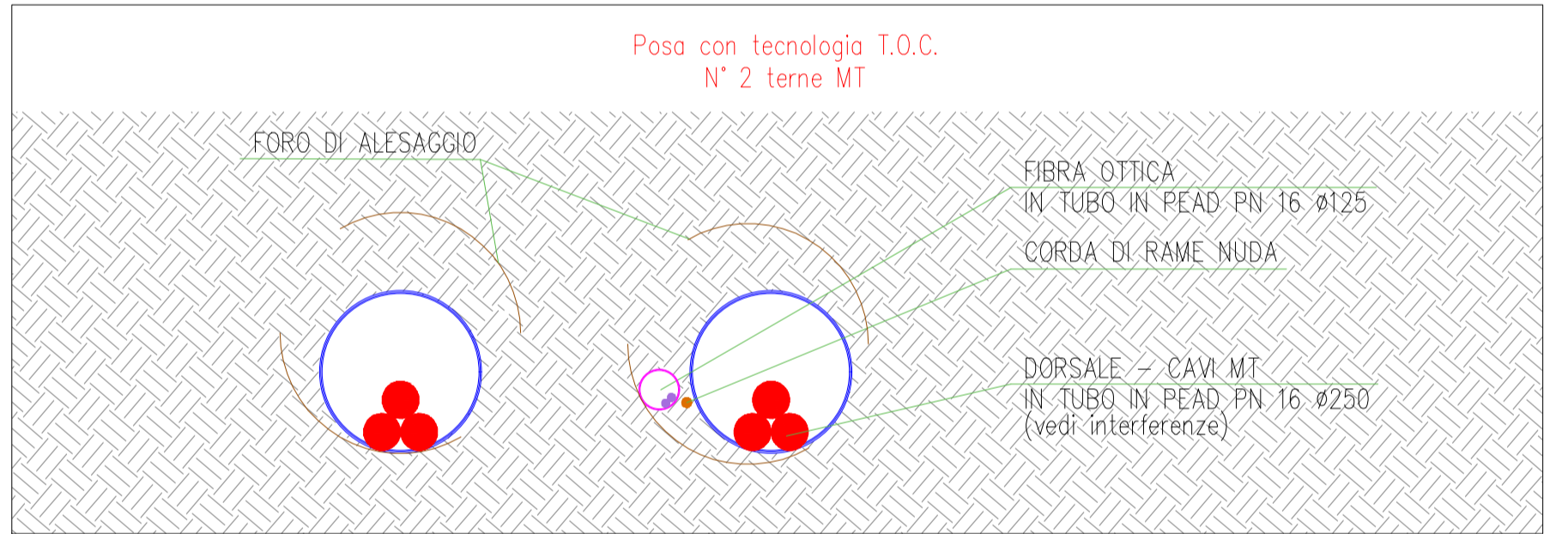
Posa su terreno agricolo - sezione tipo 140 cm - Tipo C - Scala 1:10



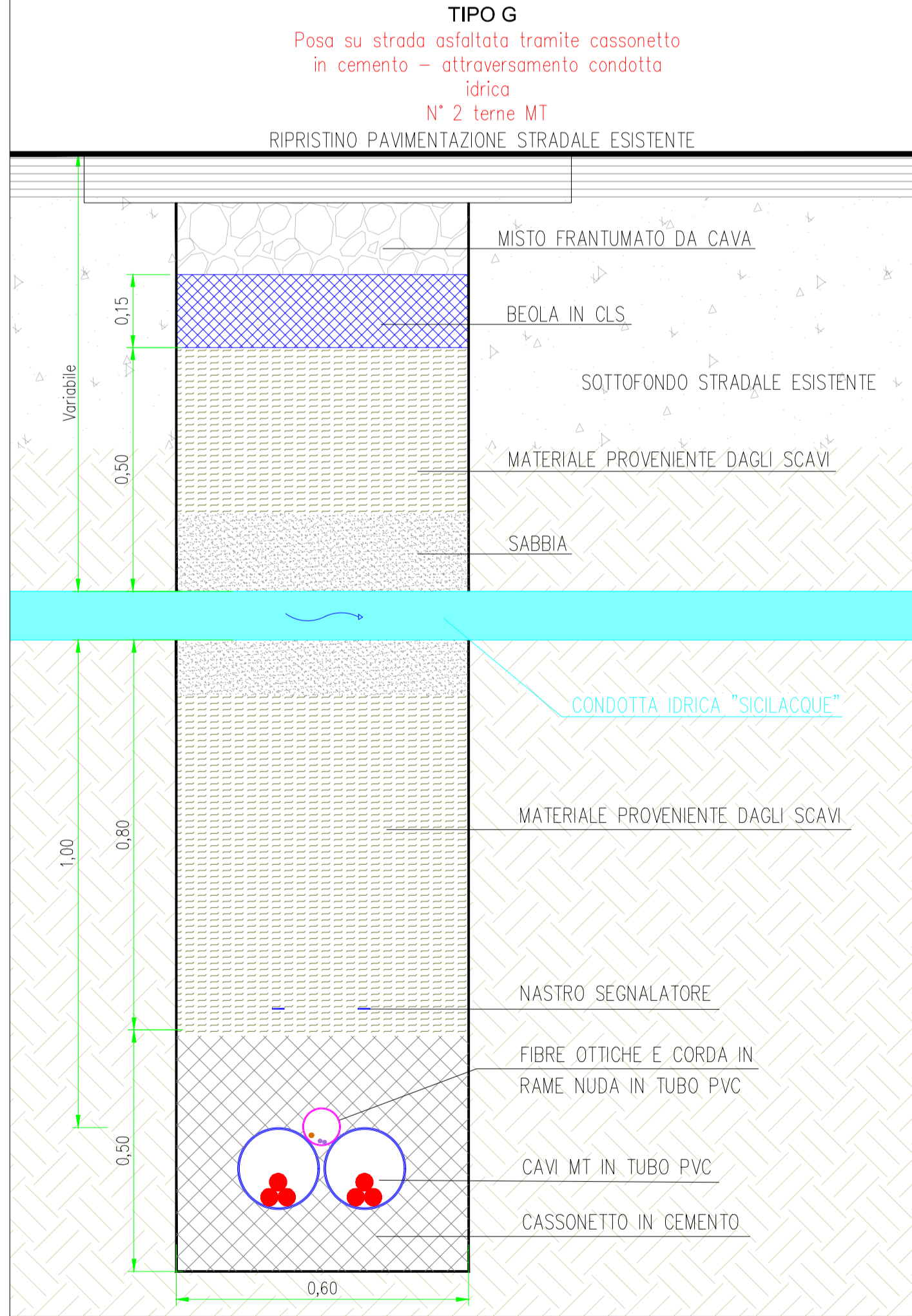
Posa su strada asfaltata - sezione tipo 60 cm - Tipo D - Scala 1:10



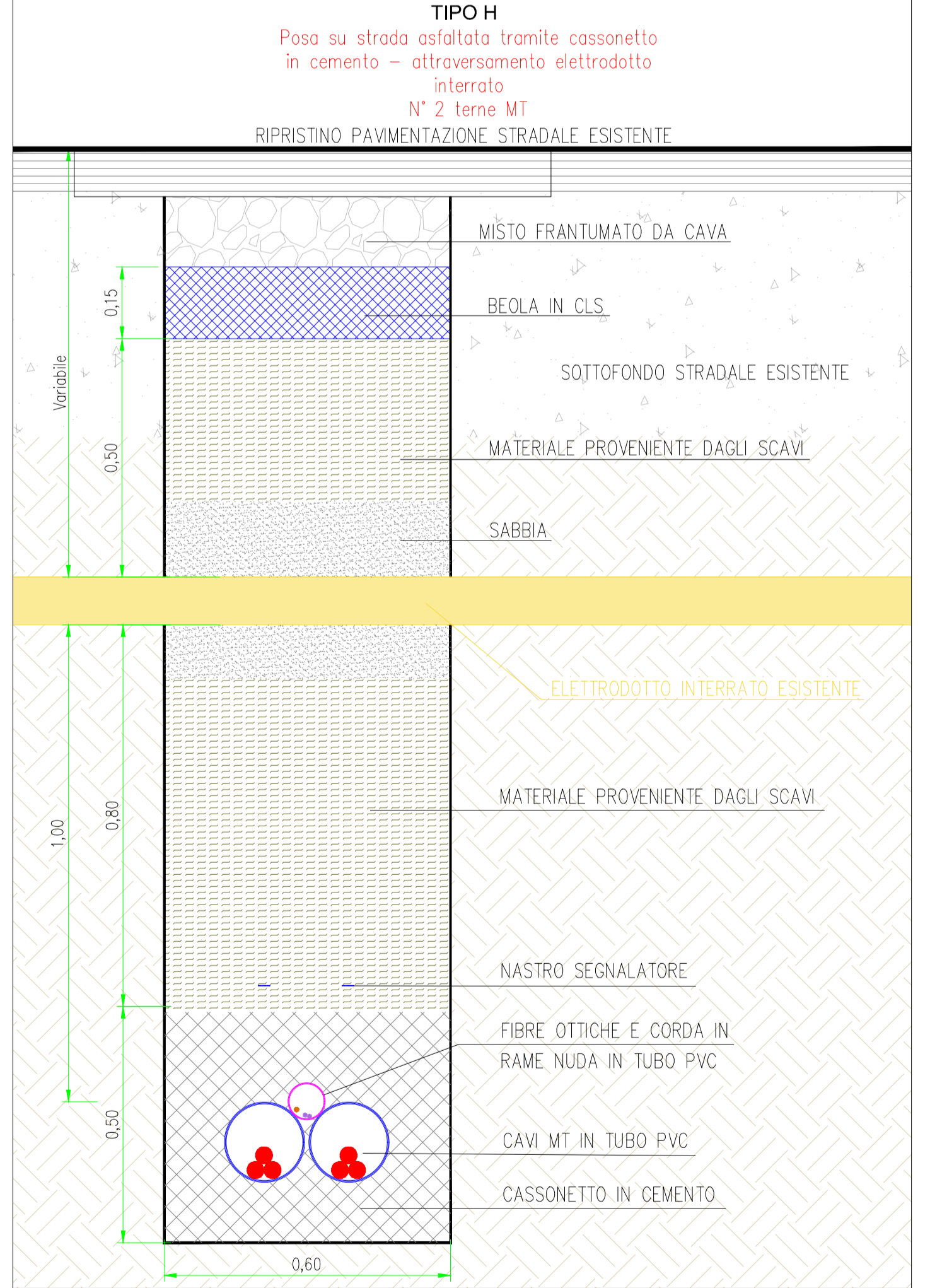
Posa tramite T.O.C. - Tipo E - Scala 1:10



Posa su strada asfaltata - Tipo F - Scala 1:10



Posa su strada asfaltata - Tipo G - Scala 1:10



POSA MT ESTERNA (impianto agrivoltico-stazione utente)	
TIPOLOGIA POSA MT	Lunghezza (m)
2 terne terreno agricolo	205
4 terne terreno agricolo	35
2 terne strada asfaltata	1590
2 terne strada asfaltata - T.O.C.	circa 250
2 terne strada asfaltata - Cassonetto in cemento - Condotta idrica	circa 10
2 terne strada asfaltata - Cassonetto in cemento - Elettrodotto interrato	circa 10

LEGENDA

- Recinzione impianto agrivoltico
- Cancellone di accesso impianto agrivoltico
- Fascia arborea perimetrale impianto agrivoltico e SdA
- Area impianto agrivoltico
- Caviddotto MT - Sezione tipo larghezza 60 cm su terreno agricolo - 2 terne - Tipo B
- Caviddotto MT - Sezione tipo larghezza 140 cm su terreno agricolo - 4 terne - Tipo C
- Caviddotto MT - Sezione tipo di posa tramite T.O.C. - Tipo F
- Caviddotto MT - Sezione tipo di posa tramite cassonetto in cemento - Tipo G
- Caviddotto MT - Sezione tipo di posa tramite cassonetto in cemento - Tipo H
- Stazione Utente 220kV
- Stallo condiviso
- Stazione altri produttori
- Sistema di Accumulo
- Stazione RTN esistente "Partanna 2"

COMITENTE  
ENGIE GRILLO SRL

STUDIO DI PROGETTAZIONE  
Ing Daniele Cavallo  
Via C. del Croix, 55 - 72022 - Latiano (BR)




Q	Rev	DATE	DESCRIZIONE	CS	CD	PL
0	00	23	EMESSO PER ITER AUTORIZZATIVO			

**Impianto Agrivoltico integrato innovativo denominato "Grillo" avente potenza d'impianto di 53,97 MW (45MW in immissioni) con annesso SdA della potenza di 10MW e 80MWh di capacità di accumulo a relative opere connesse Comuni di Mazara del Vallo e Marsala (TP)**

**PROGETTO DEFINITIVO IMPIANTO AGRIVOLTICO E OPERE CONNESSE**

OBJECT: **TAV.16b**  
**Layout impianto agrivoltico con identificazione tracciato cavi e tipico posa caviddotto MT esterni all'impianto**

APPROVED FOR CONSTRUCTION:

DWG. REV. DATE

SIGNATURE

ORDER N°

SUPPLIER

CONTRACT N°

SUBPROJECT CODE:

THIS DWG. SUPERSEDED BY

THIS DWG. SUPERSEDES

FW DWG. N°

SHEET OF

THIS DRAWING IS THE PROPERTY OF ENGIE GRILLO SRL, AND IS LENT WITHOUT CONSIDERATION OTHER THAN THE SUBSCRIBER'S AGREEMENT THAT IT SHALL NOT BE REPRODUCED, COPIED, USED OR DISPOSED OF DIRECTLY OR INDIRECTLY, FOR ANY AND FOR ANY PURPOSES OTHER THAN THAT FOR WHICH IT IS SPECIFICALLY FORWARDED BY THE PROVIDER. DRAWING IS COVERED BY PATENTS.