

Rudere da demolire 1



Rudere da demolire 2



Rudere da demolire 3



Rudere da demolire 2 e 3



Rudere da demolire 4



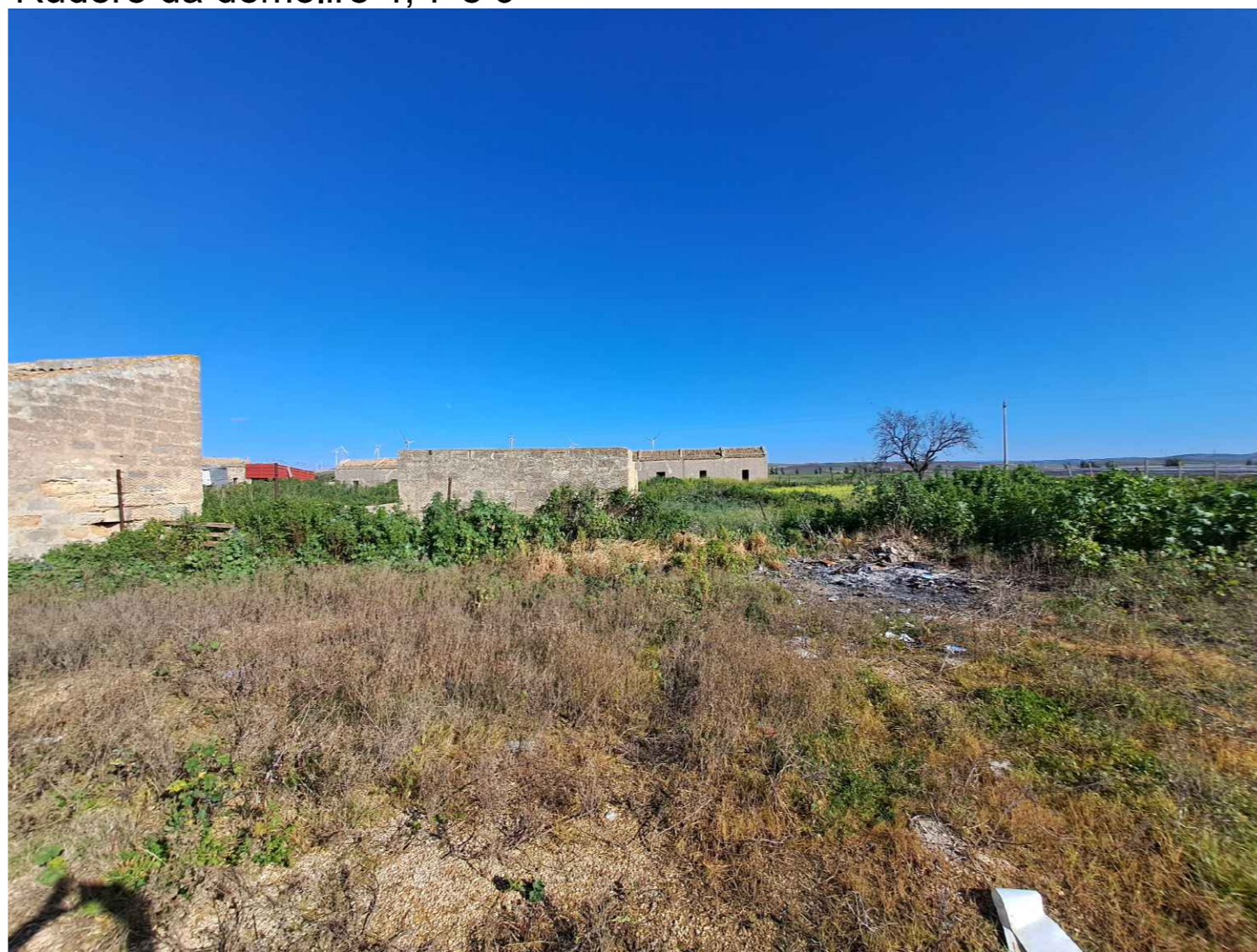
Rudere da demolire 3 e 4



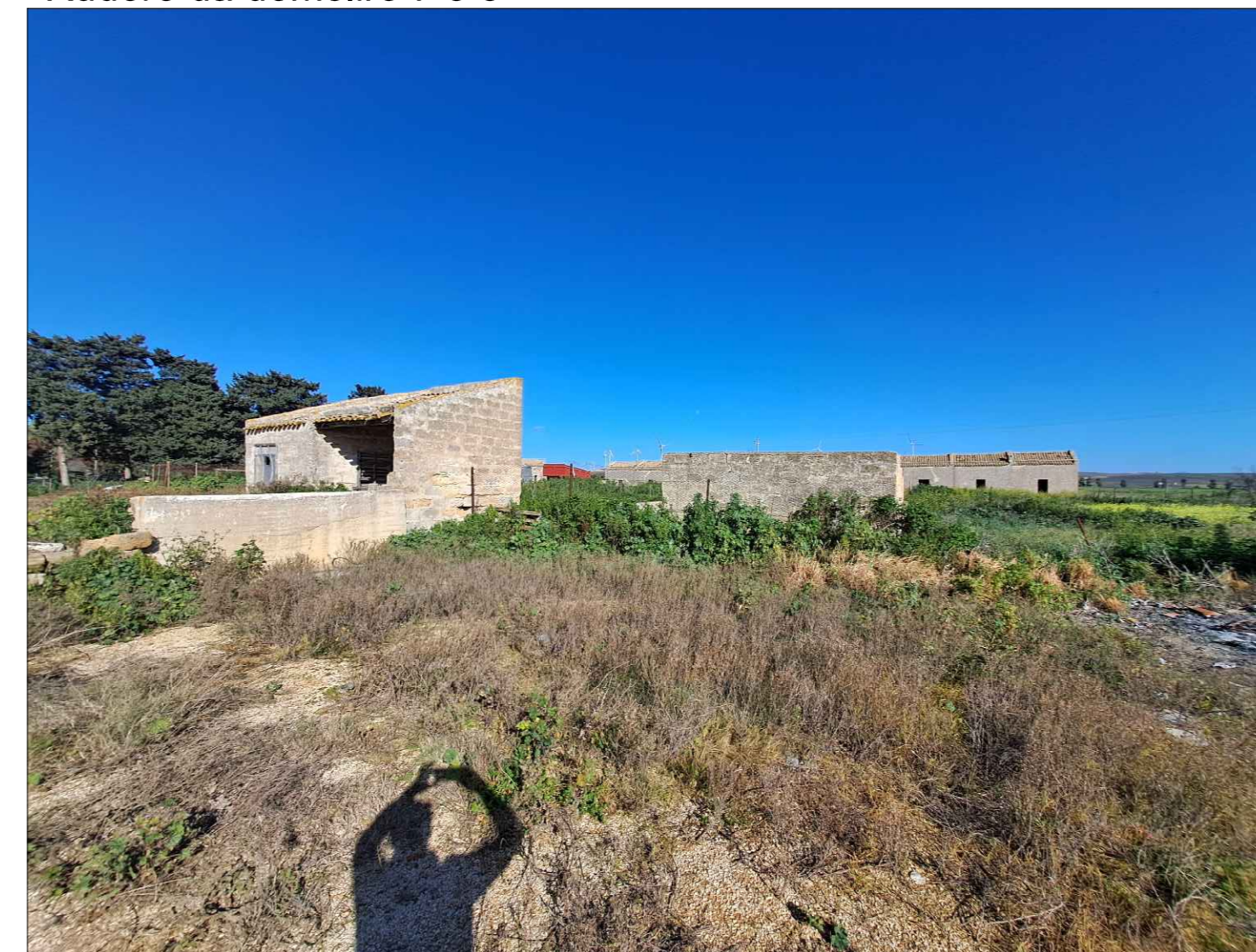
Rudere da demolire 5 e 6



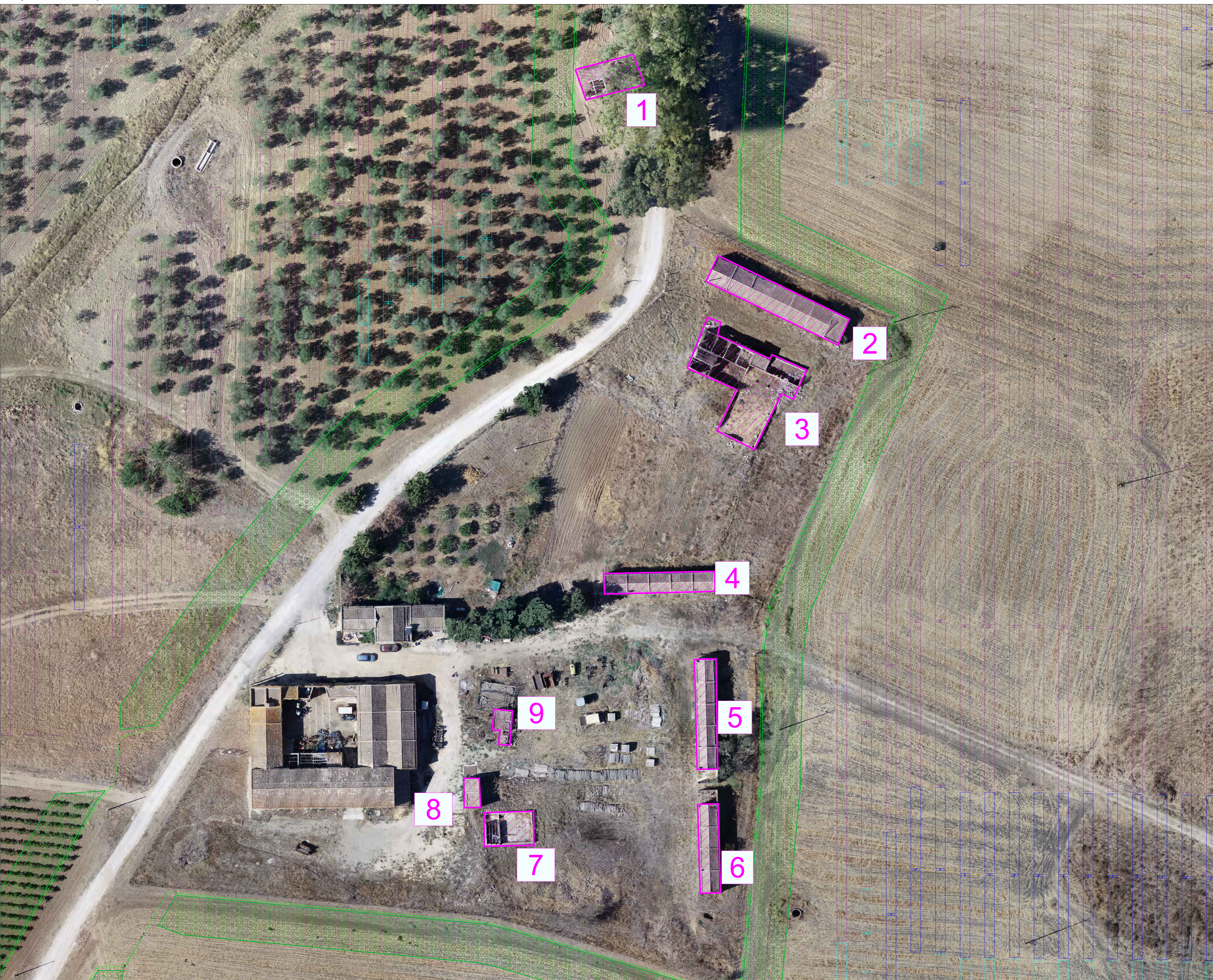
Rudere da demolire 4, 7 e 9



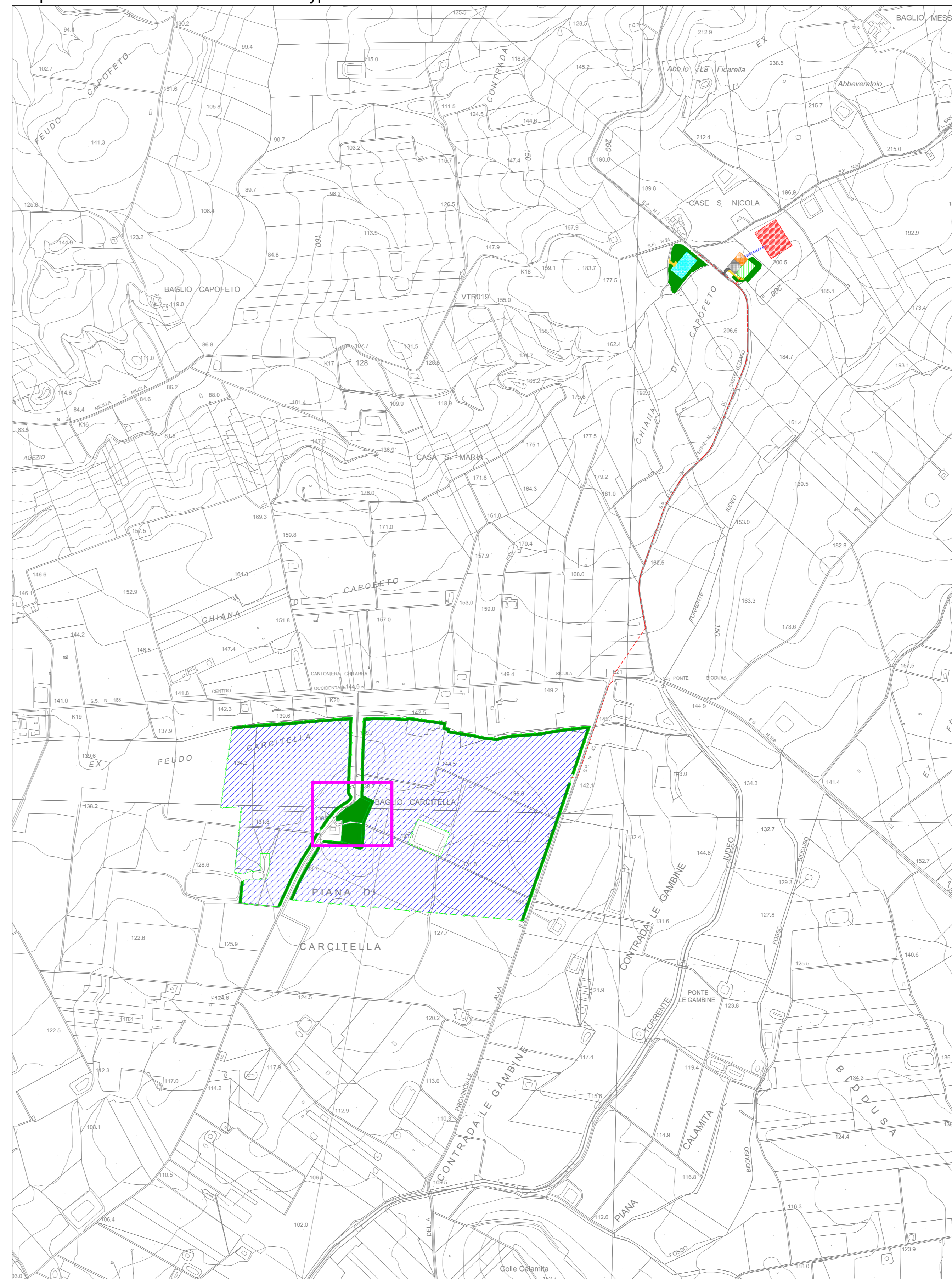
Rudere da demolire 7 e 8



Inquadramento planimetria ruderi da demolire - Scala 1:500



Inquadramento area evidenziata su Keyplan - Scala 1:10000



Numero identificativo	Foglio	Particella	mq
1	9	32	120
2	9	20	250
3	9	30	410
4	9	28	140
5	9	27	140
6	9	26	120
7	9		100
8	9	23	30
9	9	24	40
<b>TOTALE mq</b>			<b>1350</b>

LEGENDA

- Recinzione impianto agrivoltico
- Fasce arboree perimetrali impianto agrivoltico
- Cancello di accesso impianto agrivoltico
- Struttura porta moduli fotovoltaici tipo A 60x1
- Struttura porta moduli fotovoltaici tipo B 30x1
- Struttura porta moduli fotovoltaici tipo C 15x1
- Rudere da demolire

COMMITTENTE:  
ENGIE GRILLO SRL

STUDIO DI PROGETTAZIONE:  
Ing. Daniele Cavallo  
Via C. del Croix, 55 - 72022 - Latiano (BR)

REV.	DATE	DESCRIPTION	CS	DC	PL
0	Com-23	EMESSO PER ITER AUTORIZZATIVO			

REVISIONS

APPROVED FOR CONSTRUCTION

DWG. REV. DATE

SIGNATURE

ORDER N°

SUPPLIER

CONTRACT N°

OBJECT: **TAV.33**  
**Planimetria edifici da demolire**

SCALE: 1:500

CAD FILE NAME: \_\_\_\_\_

SHEET \_\_\_\_\_ OF \_\_\_\_\_