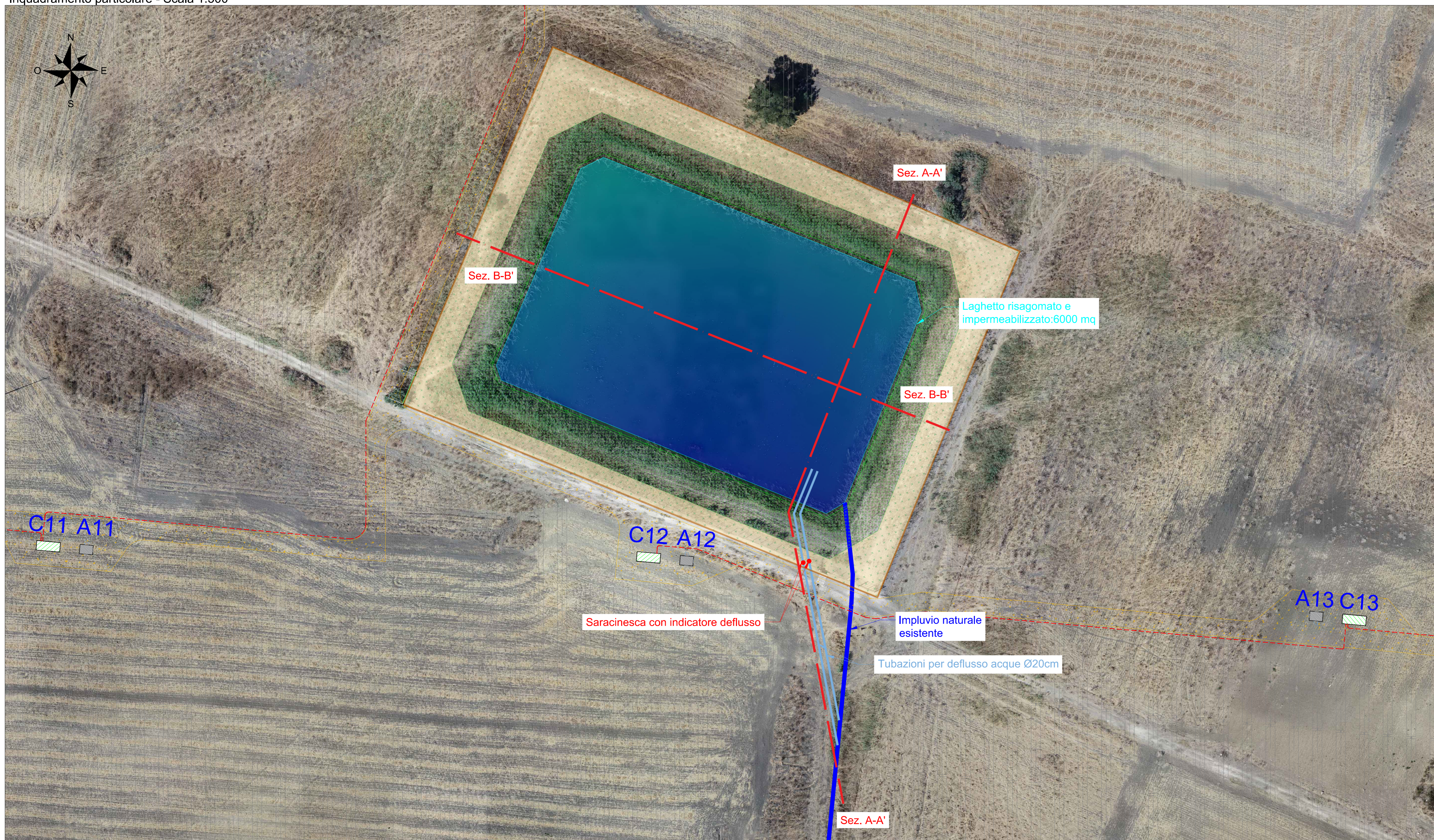
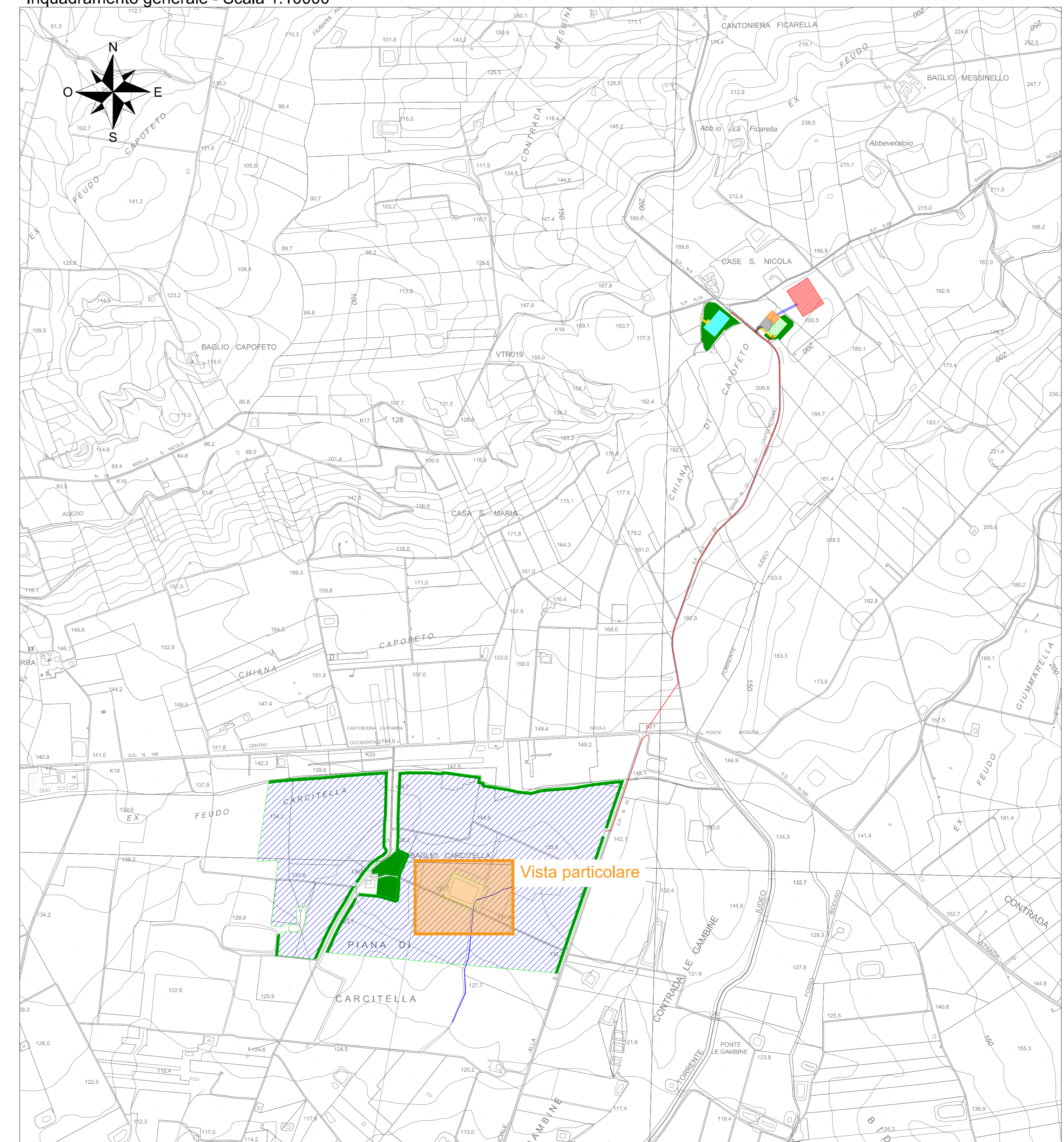


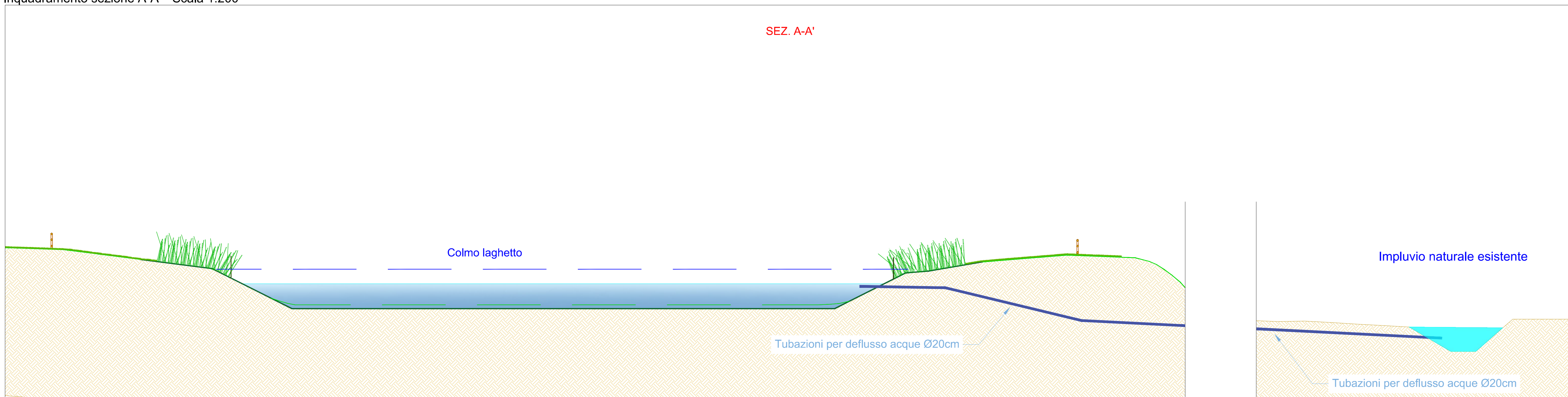
Inquadramento particolare - Scala 1:500



Inquadramento generale - Scala 1:10000



Inquadramento sezione A-A' - Scala 1:200



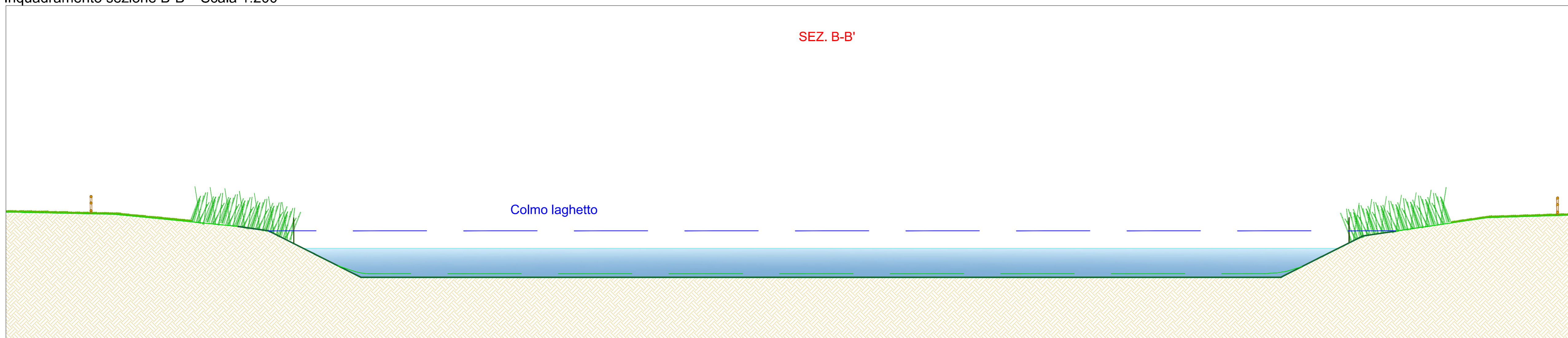
Tipico saracinesca con indicatore deflusso



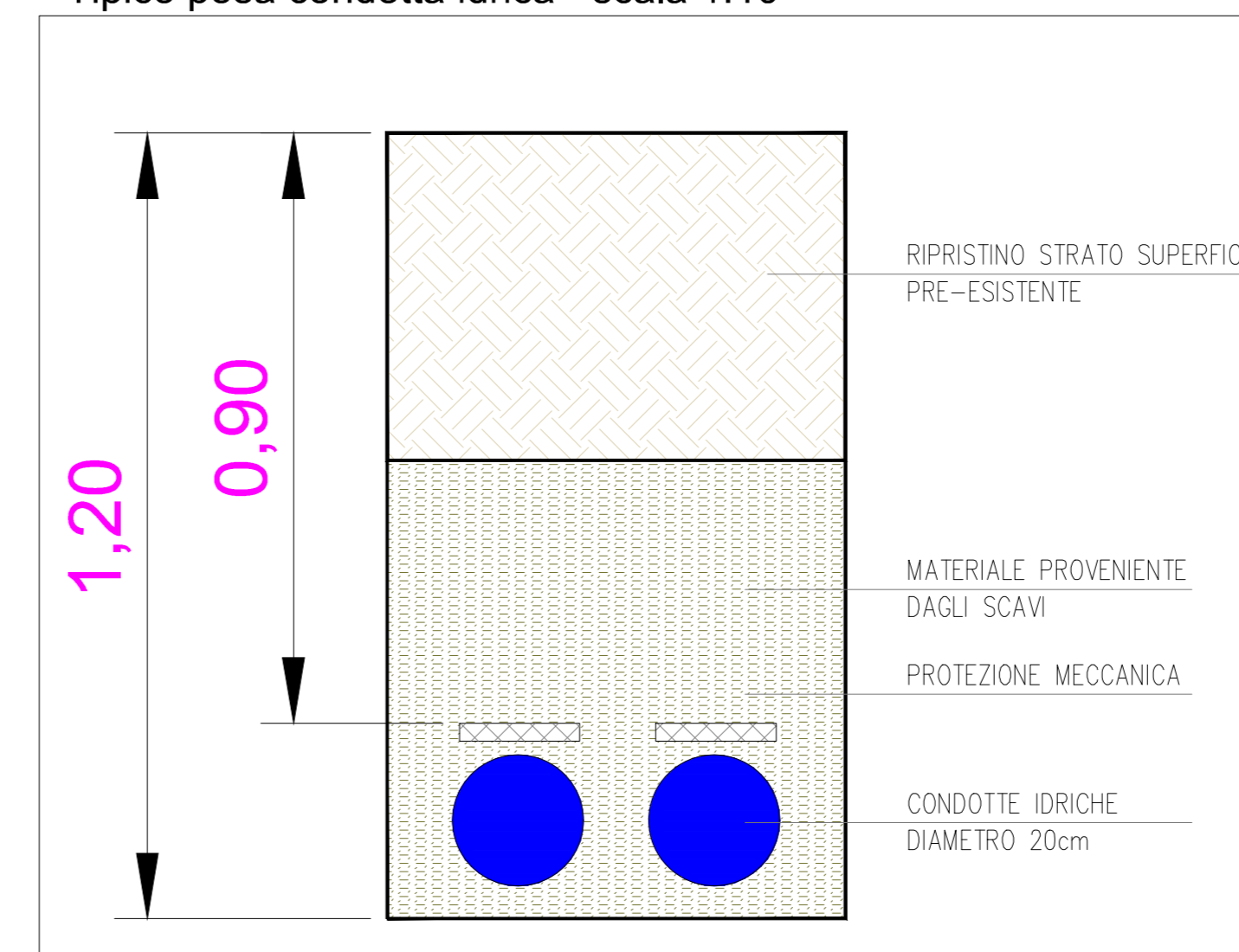
LEGENDA

- Recinzione impianto agrivoltaico
- Fasce arboree perimetrali impianto agrivoltaico
- Cancello di accesso impianto agrivoltaico
- Strade e piazzali impianto agrivoltaico
- Strada di servizio ENEL
- Struttura porta moduli fotovoltaici tipo A 60x1
- Struttura porta moduli fotovoltaici tipo B 30x1
- Struttura porta moduli fotovoltaici tipo C 15x1
- Cavidotto MT
- Power Station
- Cabina ausiliaria
- Reticolo idrografico

Inquadramento sezione B-B' - Scala 1:200



Tipico posa condotta idrica - scala 1:10



COMITENTE: ENGIE GRILLO SRL  
 STUDIO DI PROGETTAZIONE: Ing. Daniele Cavallo, Via C. del Croix, 55 - 72022 - Latiano (BR)



REV.	DATE	DESCRIPTION	CS	DC	PL
0	2023-03-23	EMESSO PER ITER AUTORIZZATIVO			

REVISIONS		APPROVED FOR CONSTRUCTION	
DWG. REV.	DATE	SIGNATURE	DATE

**Impianto Agrivoltaico integrato innovativo denominato "Grillo" avente potenza d'impianto di 53,97 MW (45MW in immissione) con annesso SA di potenza di 10MW e 80MWh di capacità di accumulo e relative opere connesse Comuni di Mazara del Vallo e Marsala (TP)**  
**PROGETTO DEFINITIVO IMPIANTO AGRIVOLTAICO E OPERE CONNESSE**

OBJECT: **TAV.34 Invarianza idraulica**  
 SUBPROJECT CODE: **ENGIE SUPERSEDES BY**  
 THIS DWG. SUPERSEDES BY: **Varie**  
 SHEET: **1** OF **1**