

Vista edificio 2



Vista edificio 1



Vista edificio 1 e 2



Vista edificio 1



Vista edificio 1 e 2



Vista edificio 1



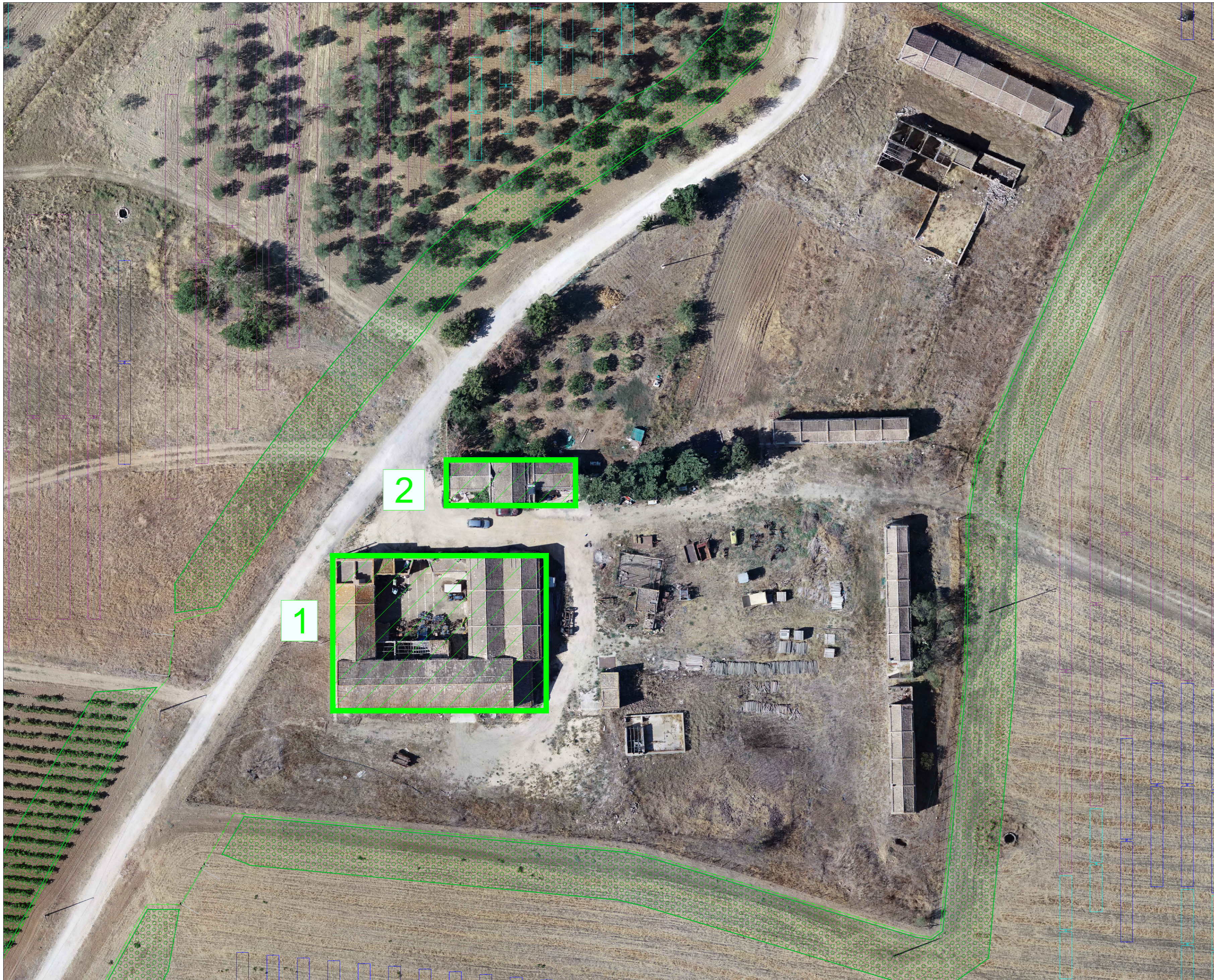
Particolare edificio 1



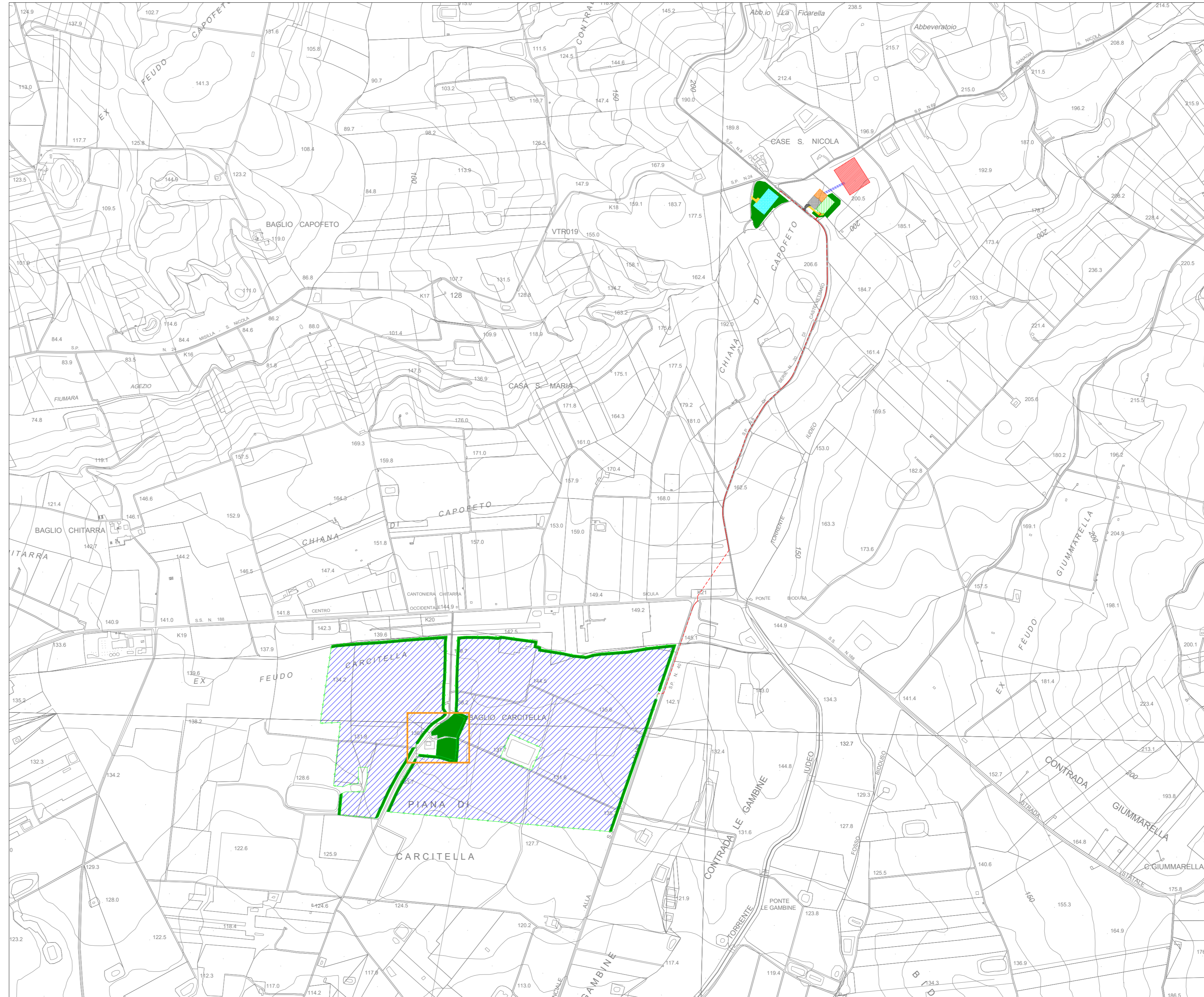
Vista edificio 1



Inquadramento planimetria immobili da rivalutare - Scala 1:500



Inquadramento area evidenziata su Keyplan - Scala 1:10000



LEGGENDA

- Recinzione impianto agricolo
- Fasce arboree perimetrali impianto agricolo
- Cancello di accesso impianto agricolo
- Struttura porta moduli fotovoltaici tipo A 60x1
- Struttura porta moduli fotovoltaici tipo B 30x1
- Struttura porta moduli fotovoltaici tipo C 15x1
- Edifici da rivalutare

COMITENTE: ENGIE GRILLO SRL

STUDIO DI PROGETTAZIONE: Ing. Daniele Cavallo, Via C. del Croix, 55 - 72022 - Latiano (BR)



REV.	DATE	DESCRIPTION	CS	DC	PL
0	Com-23	EMESSO PER ITER AUTORIZZATIVO			

REVISIONS		APPROVED FOR CONSTRUCTION	
DWG. REV.	DATE	SIGNATURE	DATE

<b>Impianto Agricolo integrato innovativo denominato "Grillo" avente potenza d'impianto di 53,97 MW (45MW in immissione) con annesso SdA della potenza di 10MW e 80MWh di capacità di accumulo e relative opere connesse Comuni di Mazara del Vallo e Marsala (TP)</b>		CONTRACT N°	
<b>PROGETTO DEFINITIVO IMPIANTO AGRIVOLTAICO E OPERE CONNESSE</b>		SUBPROJECT CODE:	
OBJECT: <b>TAV.36a Edifici esistenti da Rivalutare - Stato di fatto</b>		THIS DWG. SUPERSEDES BY	
CAD FILE NAME:		SCALE: 1:500	
		SHEET OF	