

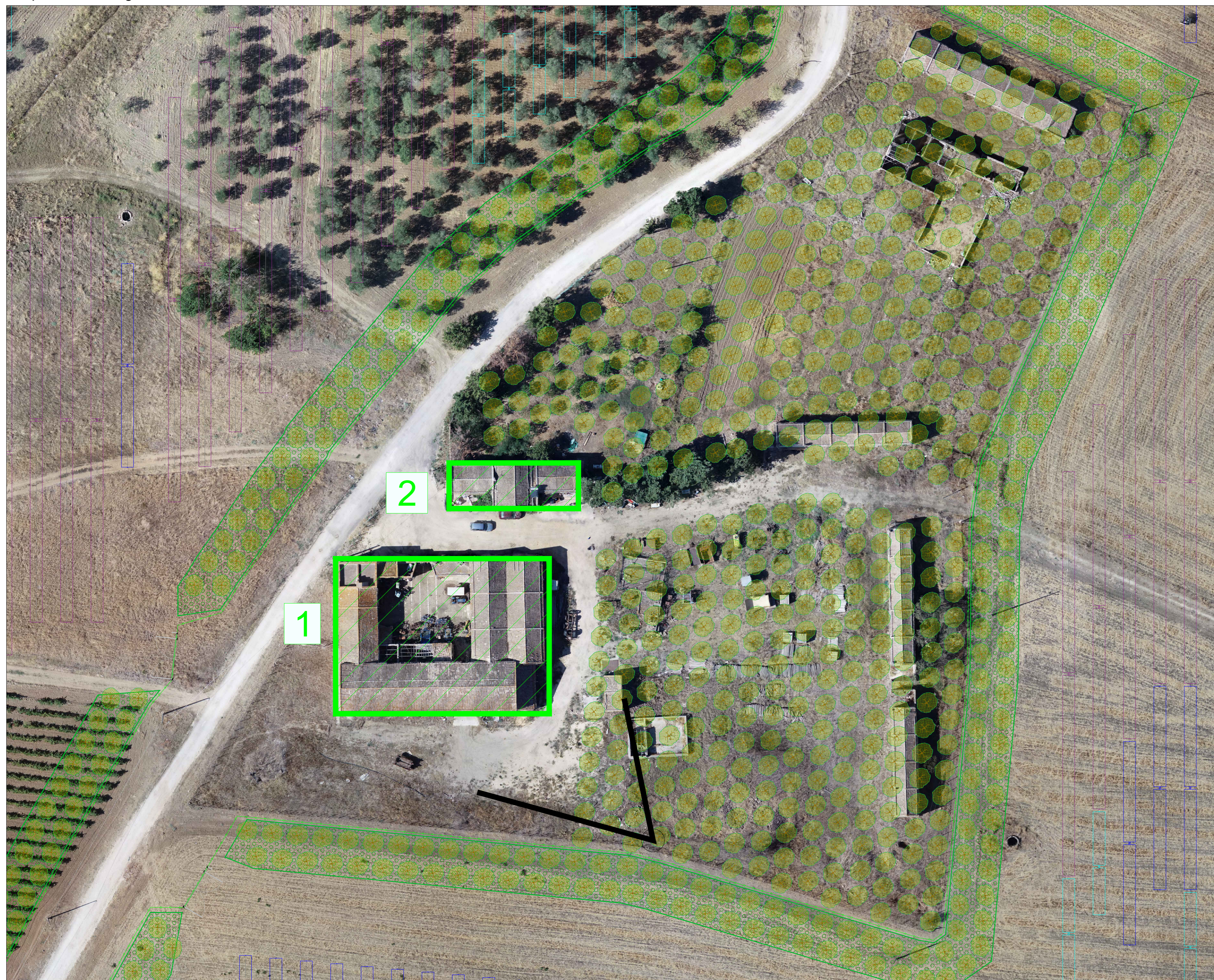
Vista ante-operam



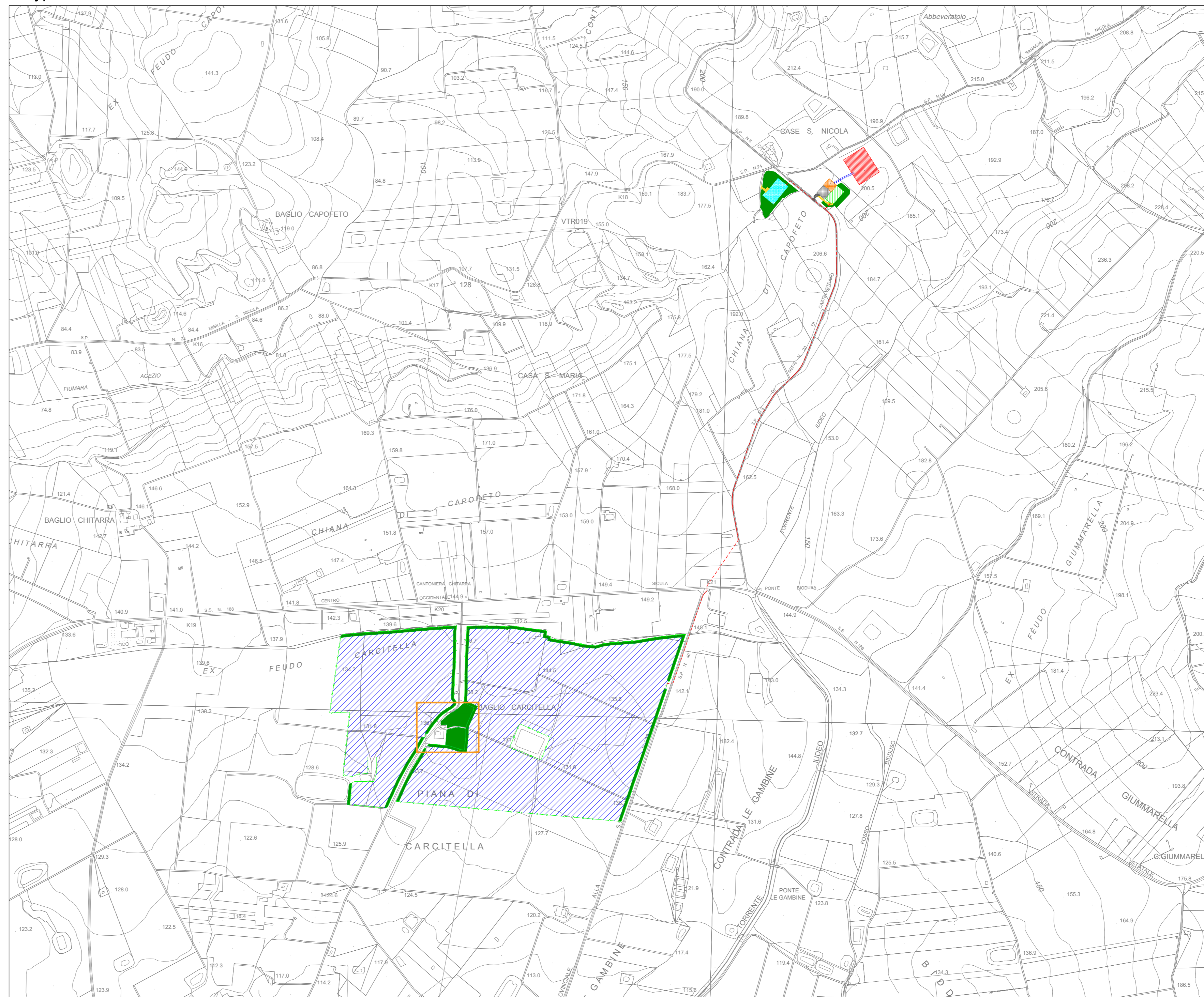
Vista post-operam



Inquadramento generale - Scala 1:500



Keyplan - Scala 1:10000



Numero identificativo	Foglio	Particella	mq
1	9	29	1300
2	9	5	240

LEGENDA

- Recinzione impianto agrivoltico
- Fasce arboree perimetrali impianto agrivoltico - uliveto
- Cancello di accesso impianto agrivoltico
- Struttura porta moduli fotovoltaici tipo A 60x1
- Struttura porta moduli fotovoltaici tipo B 30x1
- Struttura porta moduli fotovoltaici tipo C 15x1
- Edifici da riqualificare

COMITENTE: ENGIE GRILLO SRL
 STUDIO DI PROGETTAZIONE: Ing. Daniele Cavallo, Via C. del Croix, 55 - 72022 - Latiano (BR)



REV.	DATE	DESCRIPTION	CS	DC	PL
0	Com-23	EMESSO PER ITER AUTORIZZATIVO			

REVISIONS		APPROVED FOR CONSTRUCTION	
DWG. REV.	DATE	SIGNATURE	DATE

Impianto Agrivoltico integrato innovativo denominato "Grillo" avente potenza d'impianto di 53,97 MW (45MW in immissione) con annesso SdA della potenza di 10MW e 80MWh di capacità di accumulo e relative opere connesse Comuni di Mazara del Vallo e Marsala (TP)
PROGETTO DEFINITIVO IMPIANTO AGRIVOLTICO E OPERE CONNESSE

OBJECT:	TAV 38b	SCALE:	
	Edifici esistenti da Riqualificare - Progetto	THIS DWG. SUPERSEDES:	1:500
		F/W DWG. N°:	REV.
		SHEET	OF

CAD FILE NAME: _____