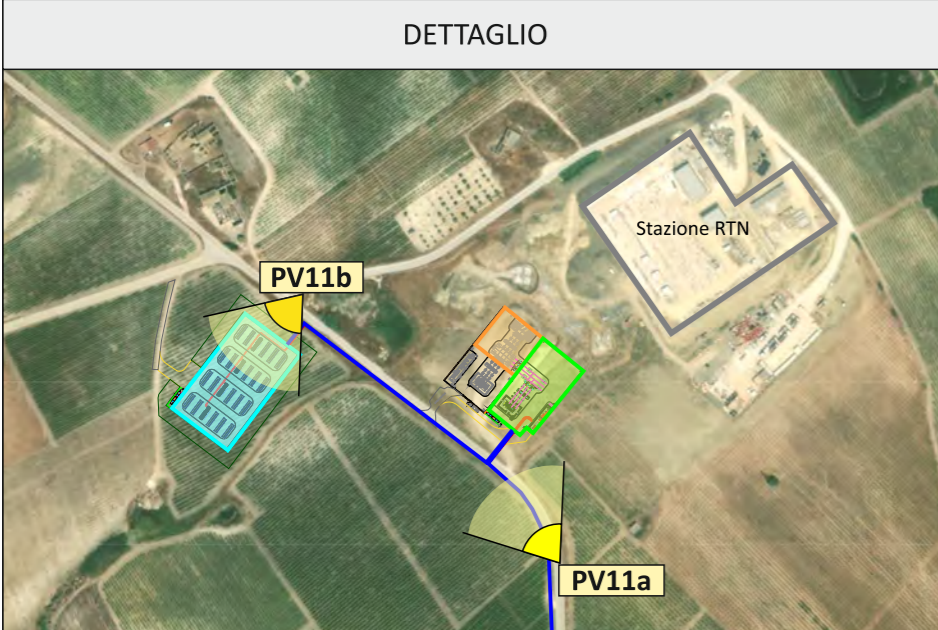



Legenda

- Impianto Agrofotovoltaico
- BESS
- Stazione utente
- Stallo condiviso esistente
- Cavidotto

0 1 km



Punto di vista	Coordinate (WGS 84-33N)	Ubicazione	Punto di vista	Coordinate (WGS 84-33N)	Ubicazione
PV01	294536.00 m E 4186580.00 m N	Lungo SS 188, nei pressi dell'incrocio con la SP40	PV11a	294965.00 m E 4187888.00 m N	Lungo SP8 nei pressi della stazione di Rete "Partanna 2"
PV02	292760.00 m E 4186485.00 m N	Lungo SS n. 188, nei pressi di Borgo Chitarra	PV11b	294762.00 m E 4188189.00 m N	Lungo SP8 nei pressi della stazione di Rete "Partanna 2"
PV03	290956.00 m E 4185546.00 m N	Contrada Chitarra-Granozzi			
PV04	291946.00 m E 4187510.00 m N	Lungo SP24			
PV05	293561.00 m E 4183441.00 m N	Lungo SP40			
PV06	296295.00 m E 4185392.00 m N	Lungo SS188 ad est dell'impianto			
PV07	296995.00 m E 4189642.00 m N	Lungo SP69			
PV08	303451.00 m E 4188540.00 m N	Centro abitato San Ciro Salemi			
PV09	294203.00 m E 4190851.00 m N	Lungo SP8 a nord dell'impianto			
PV10	284600.00 m E 4190851.00 m N	Lungo SP62 nei pressi del centro abitato Ciavolo			



Impianto Agrivoltaico integrato innovativo "Grillo" da 53,97 MW (45 MW in immissione) con annesso SdA da 10 MW e 80 MWh capacità di accumulo e relative opere connesse Comuni di Mazara del Vallo (TP) e Marsala (TP)

RELAZIONE PAESAGGISTICA

APPENDICE 2
Fotoinserimenti

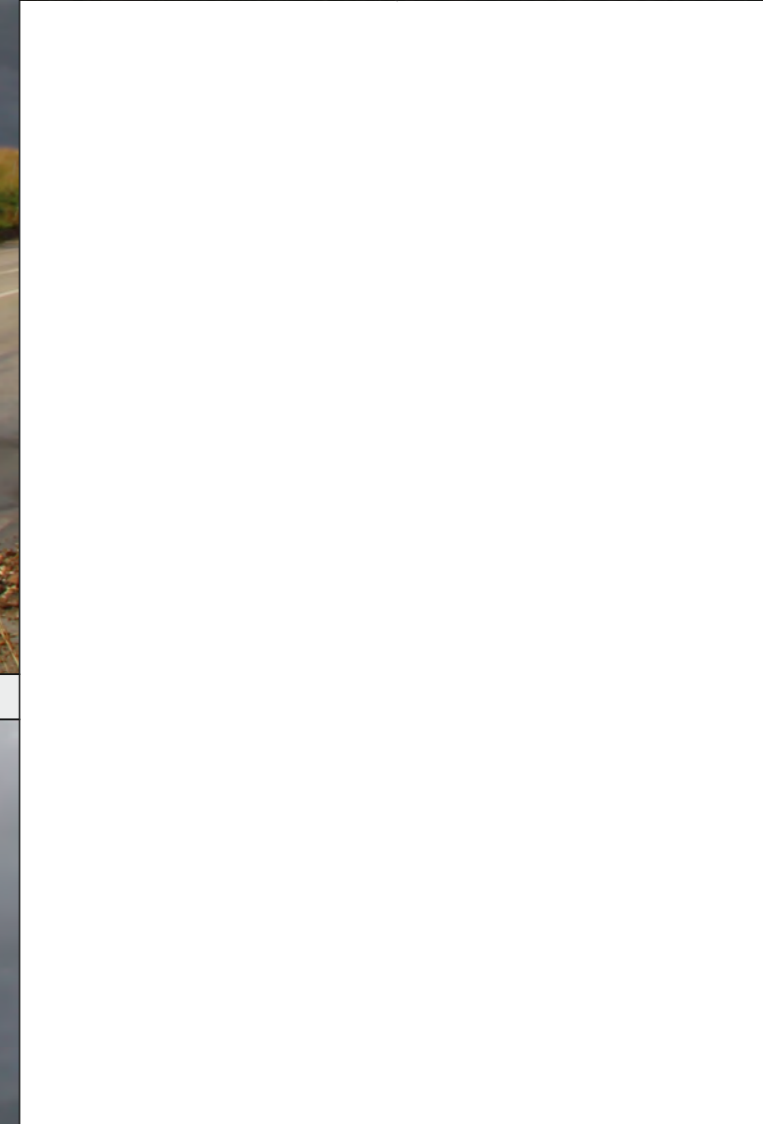
FILE \\22564I-Appendice 2	PROGETTO 22564I	FOGLIO 1 / 13	DATA Febbraio 2023	ICARO
------------------------------	--------------------	------------------	-----------------------	-------

ANTE OPERAM

PUNTO DI VISTA PV01



POST OPERAM



Impianto Agrivoltaico integrato innovativo "Grillo" da 53,97 MW (45 MW in immissione) con annesso SdA da 10 MW e 80 MWh capacità di accumulo e relative opere connesse Comuni di Mazara del Vallo (TP) e Marsala (TP)

RELAZIONE PAESAGGISTICA

**APPENDICE 2
Fotoinserimenti**



Impianto esistente



Impianto in progetto

Impianto esistente



Impianto Agrivoltaico integrato innovativo "Grillo" da 53,97 MW (45 MW in immissione) con annesso SdA da 10 MW e 80 MWh capacità di accumulo e relative opere connesse Comuni di Mazara del Vallo (TP) e Marsala (TP)

RELAZIONE PAESAGGISTICA

**APPENDICE 2
Fotoinserimenti**

ANTE OPERAM

PUNTO DI VISTA PV03



POST OPERAM



Impianto in progetto non visibile



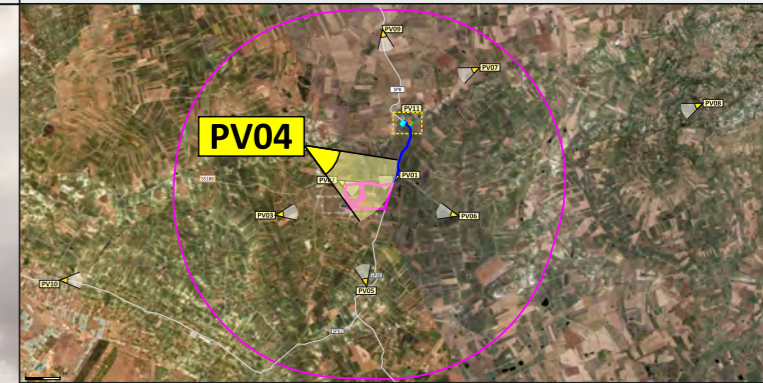
Impianto Agrivoltaico integrato innovativo "Grillo" da 53,97 MW (45 MW in immissione) con annesso SdA da 10 MW e 80 MWh capacità di accumulo e relative opere connesse Comuni di Mazara del Vallo (TP) e Marsala (TP)

RELAZIONE PAESAGGISTICA

**APPENDICE 2
Fotoinserimenti**

ANTE OPERAM

PUNTO DI VISTA PV04



POST OPERAM



Impianto in progetto non visibile



Impianto Agrivoltaico integrato innovativo "Grillo" da 53,97 MW (45 MW in immissione) con annesso SdA da 10 MW e 80 MWh capacità di accumulo e relative opere connesse Comuni di Mazara del Vallo (TP) e Marsala (TP)

RELAZIONE PAESAGGISTICA

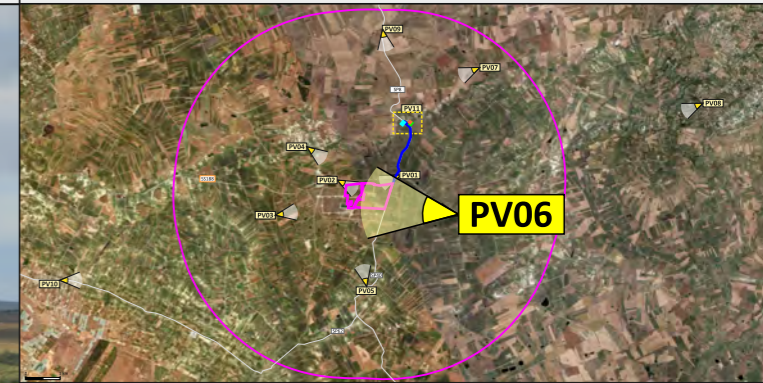
**APPENDICE 2
Fotoinserimenti**



Impianto Agrivoltaico integrato innovativo "Grillo" da 53,97 MW (45 MW in immissione) con annesso SdA da 10 MW e 80 MWh capacità di accumulo e relative opere connesse Comuni di Mazara del Vallo (TP) e Marsala (TP)

RELAZIONE PAESAGGISTICA

**APPENDICE 2
Fotoinserimenti**



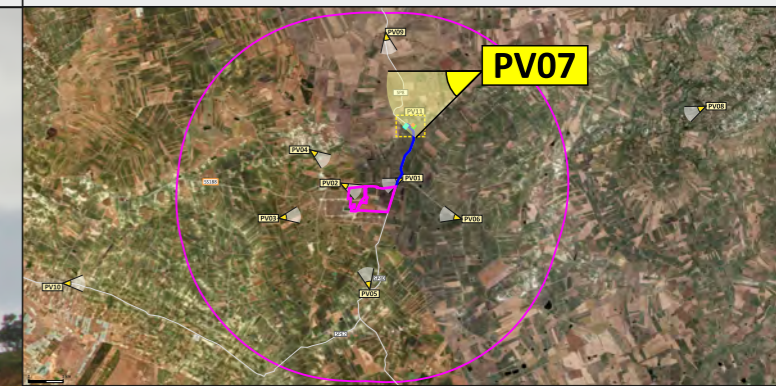
Impianto Agrivoltaico integrato innovativo "Grillo" da 53,97 MW (45 MW in immissione) con annesso SdA da 10 MW e 80 MWh capacità di accumulo e relative opere connesse Comuni di Mazara del Vallo (TP) e Marsala (TP)

RELAZIONE PAESAGGISTICA

**APPENDICE 2
Fotoinserimenti**

ANTE OPERAM

PUNTO DI VISTA PV07



POST OPERAM



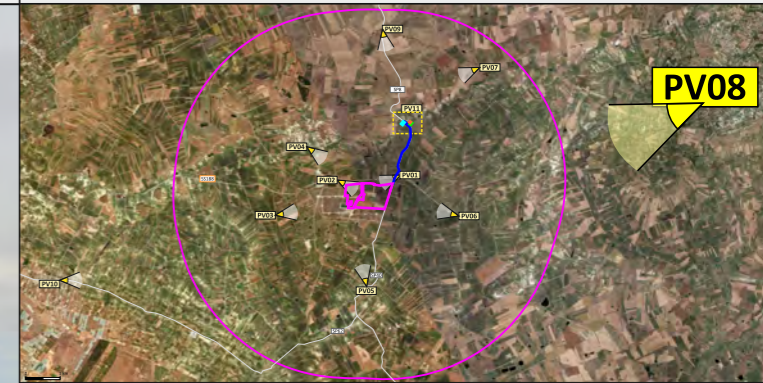
Impianto Agrivoltaico integrato innovativo "Grillo" da 53,97 MW (45 MW in immissione) con annesso SdA da 10 MW e 80 MWh capacità di accumulo e relative opere connesse Comuni di Mazara del Vallo (TP) e Marsala (TP)

RELAZIONE PAESAGGISTICA

**APPENDICE 2
Fotoinserimenti**

ANTE OPERAM

PUNTO DI VISTA PV08



POST OPERAM



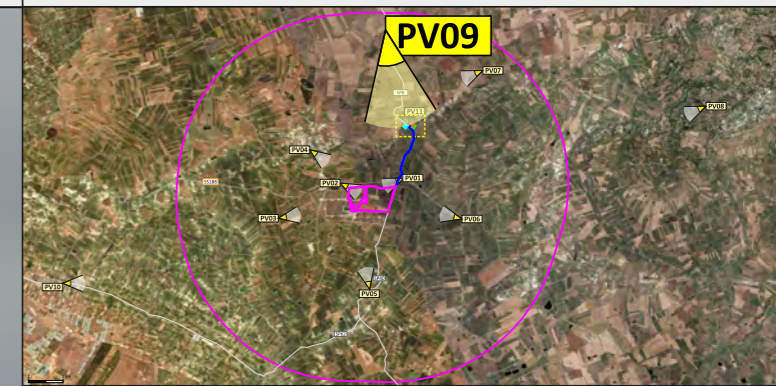
Impianto Agrivoltaico integrato innovativo "Grillo" da 53,97 MW (45 MW in immissione) con annesso SdA da 10 MW e 80 MWh capacità di accumulo e relative opere connesse Comuni di Mazara del Vallo (TP) e Marsala (TP)

RELAZIONE PAESAGGISTICA

**APPENDICE 2
Fotoinserimenti**

ANTE OPERAM

PUNTO DI VISTA PV09



POST OPERAM



Impianto in progetto non visibile



Impianto Agrivoltaico integrato innovativo "Grillo" da 53,97 MW (45 MW in immissione) con annesso SdA da 10 MW e 80 MWh capacità di accumulo e relative opere connesse Comuni di Mazara del Vallo (TP) e Marsala (TP)

RELAZIONE PAESAGGISTICA

**APPENDICE 2
Fotoinserimenti**



Impianto in progetto non visibile



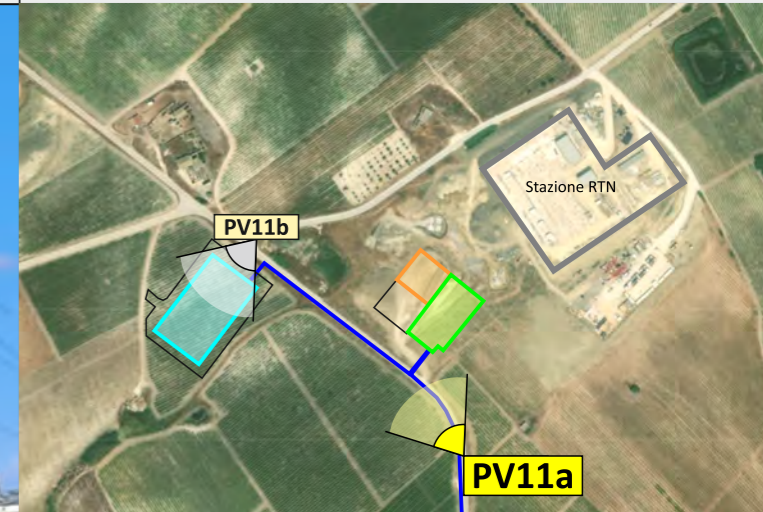
Impianto Agrivoltaico integrato innovativo "Grillo" da 53,97 MW (45 MW in immissione) con annesso SdA da 10 MW e 80 MWh capacità di accumulo e relative opere connesse Comuni di Mazara del Vallo (TP) e Marsala (TP)

RELAZIONE PAESAGGISTICA

APPENDICE 2
Fotoinserimenti

ANTE OPERAM

PUNTO DI VISTA PV11a



Legenda

- BESS
- Stazione utente
- Stallo condiviso esistente
- Cavidotto

POST OPERAM



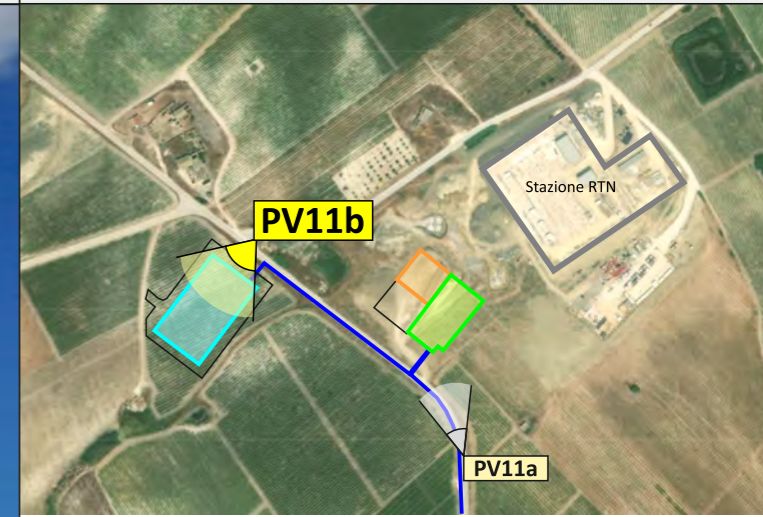
Impianto Agrivoltaico integrato innovativo "Grillo" da 53,97 MW (45 MW in immissione) con annesso SdA da 10 MW e 80 MWh capacità di accumulo e relative opere connesse Comuni di Mazara del Vallo (TP) e Marsala (TP)

RELAZIONE PAESAGGISTICA

**APPENDICE 2
Fotoinserimenti**

ANTE OPERAM

PUNTO DI VISTA PV11b



- Legenda
- BESS
 - Stazione utente
 - Stallo condiviso esistente
 - Cavidotto

POST OPERAM



Impianto Agrivoltaico integrato innovativo "Grillo" da 53,97 MW (45 MW in immissione) con annesso SdA da 10 MW e 80 MWh capacità di accumulo e relative opere connesse Comuni di Mazara del Vallo (TP) e Marsala (TP)

RELAZIONE PAESAGGISTICA

**APPENDICE 2
Fotoinserimenti**