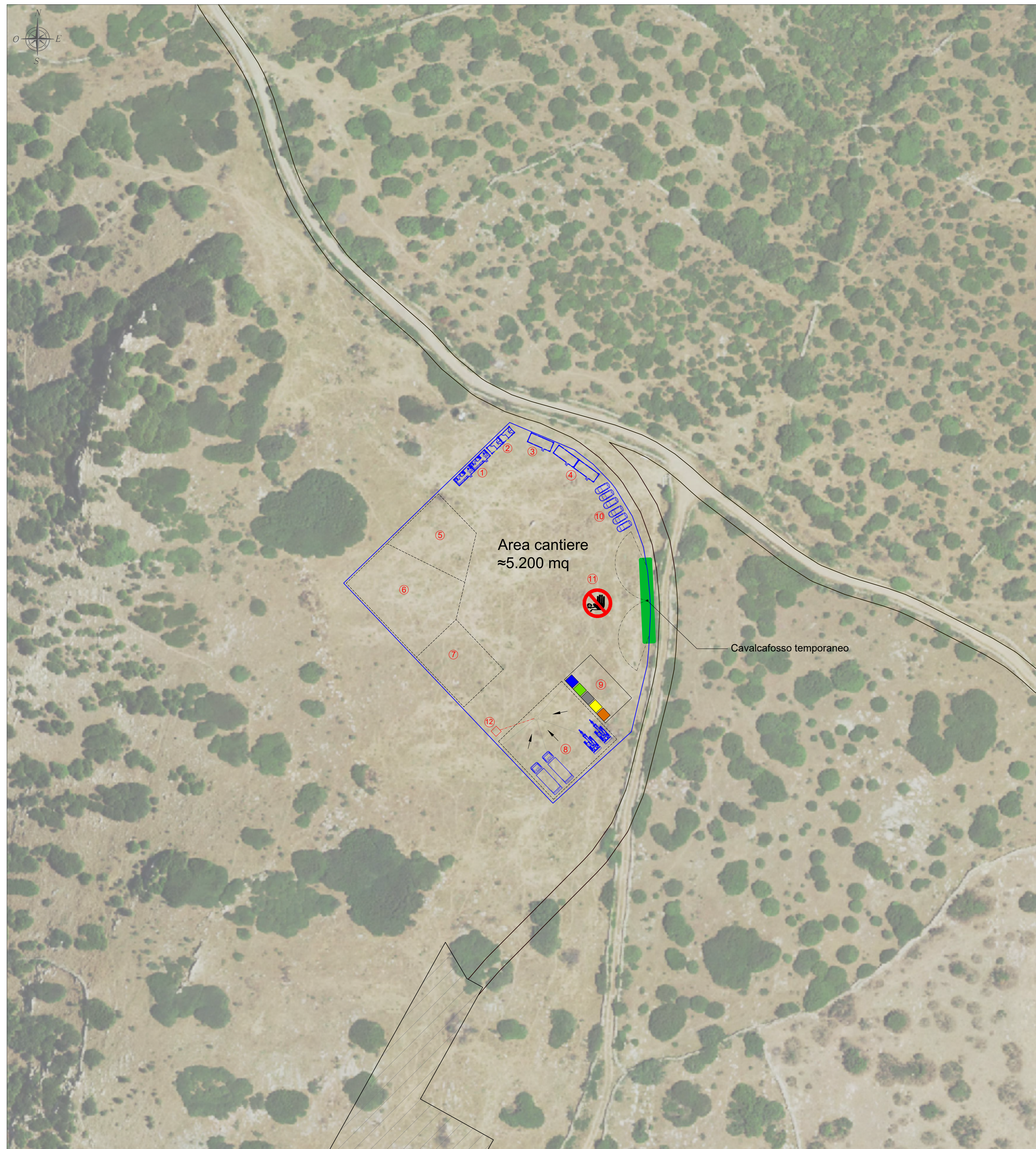
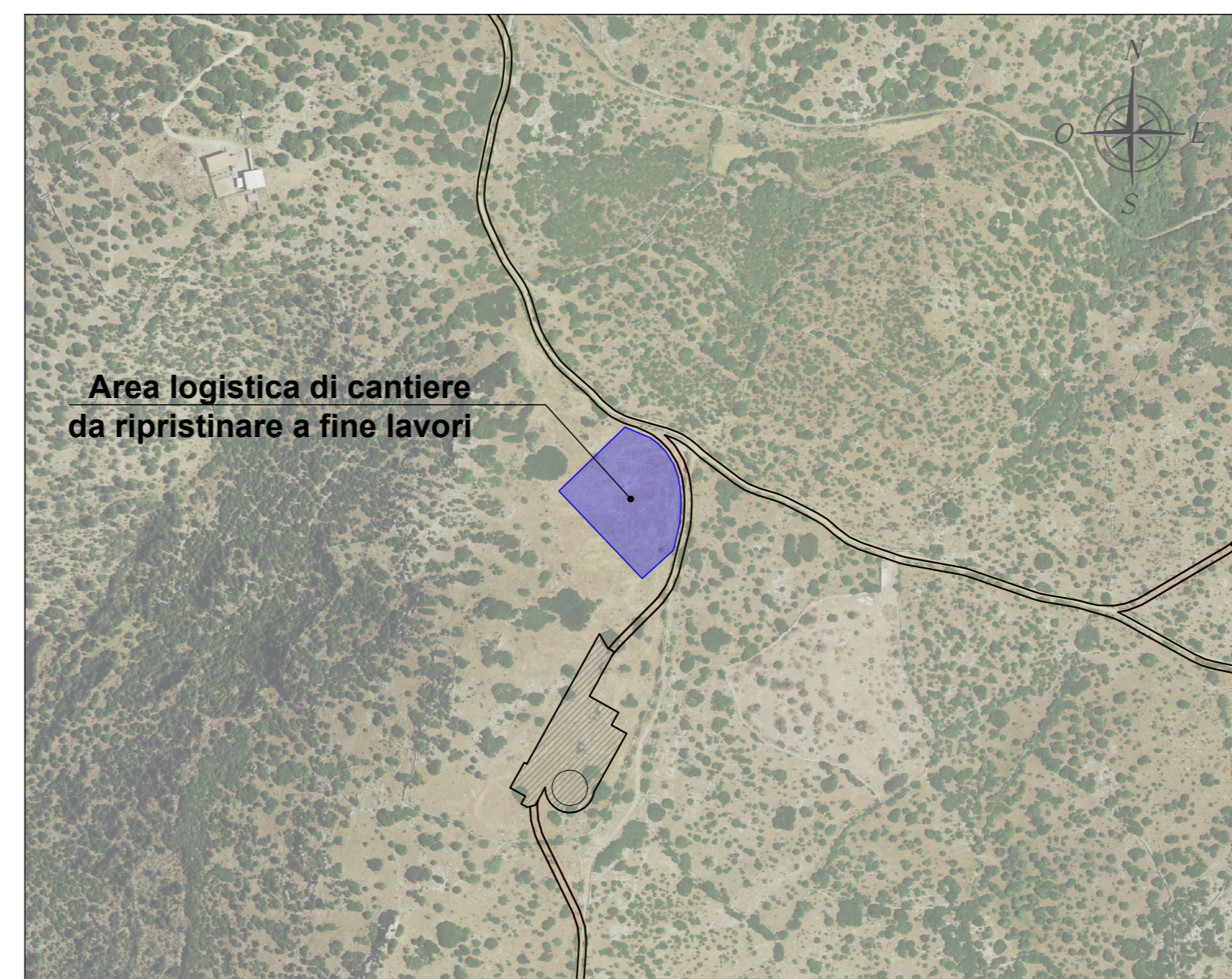


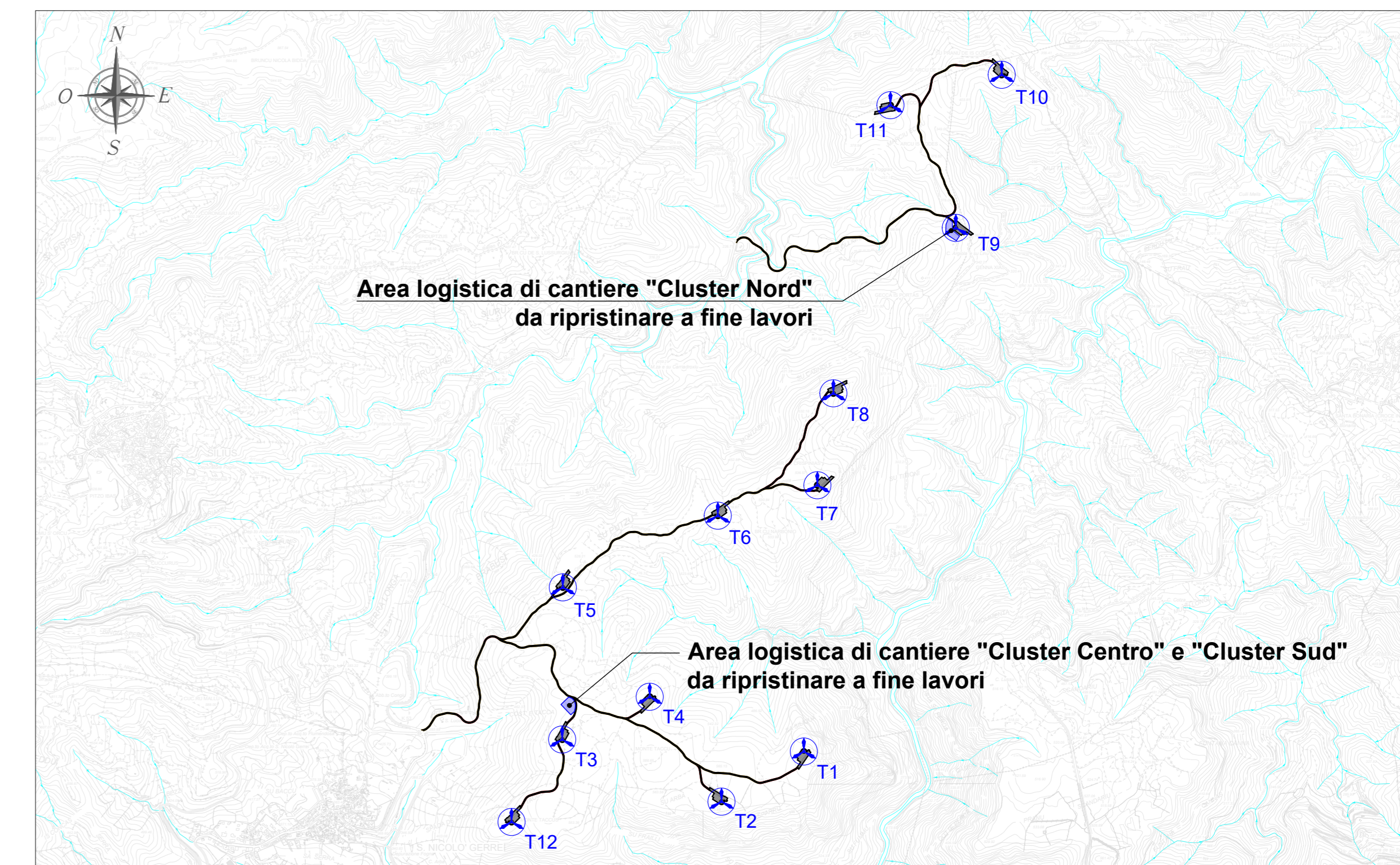
PLANIMETRIA AREA LOGISTICA DI CANTIERE "CLUSTER CENTRO" E "CLUSTER SUD" - SCALA 1:500



INDIVIDUAZIONE SU ORTOFOTO - Scala 1:4.000

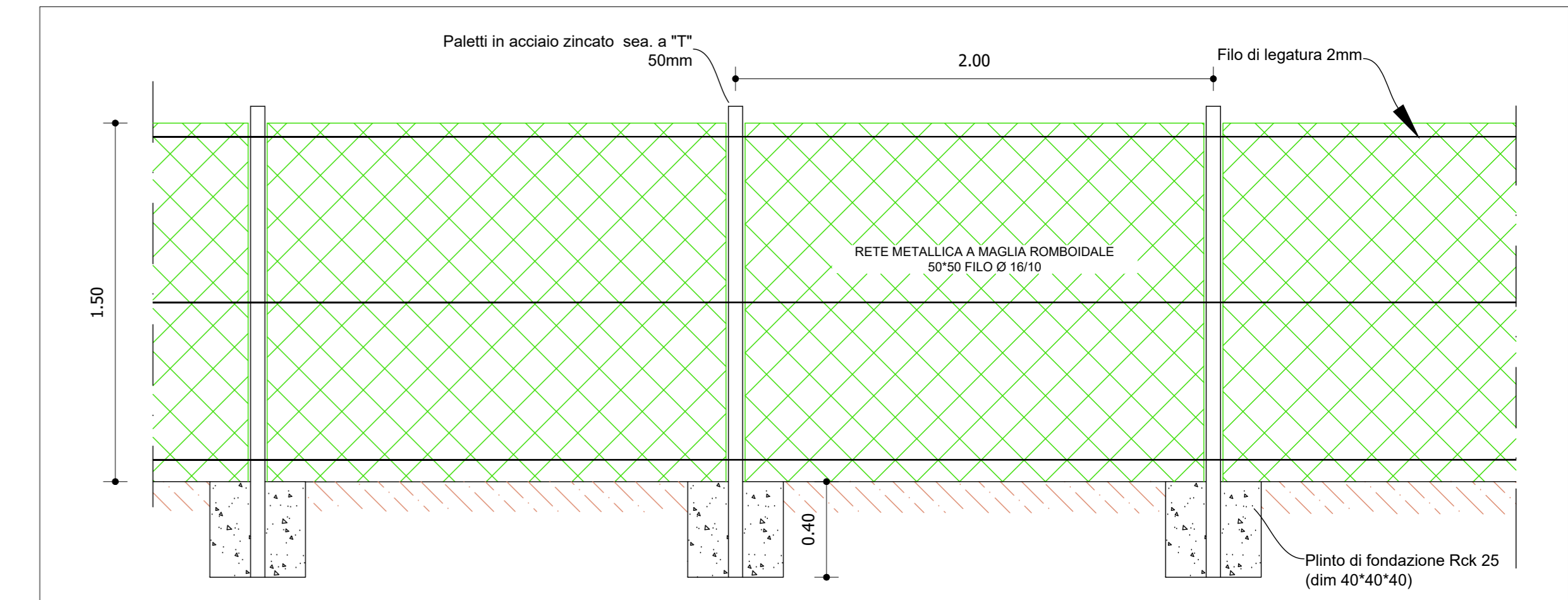


INQUADRAMENTO GENERALE - SCALA 1:25.000

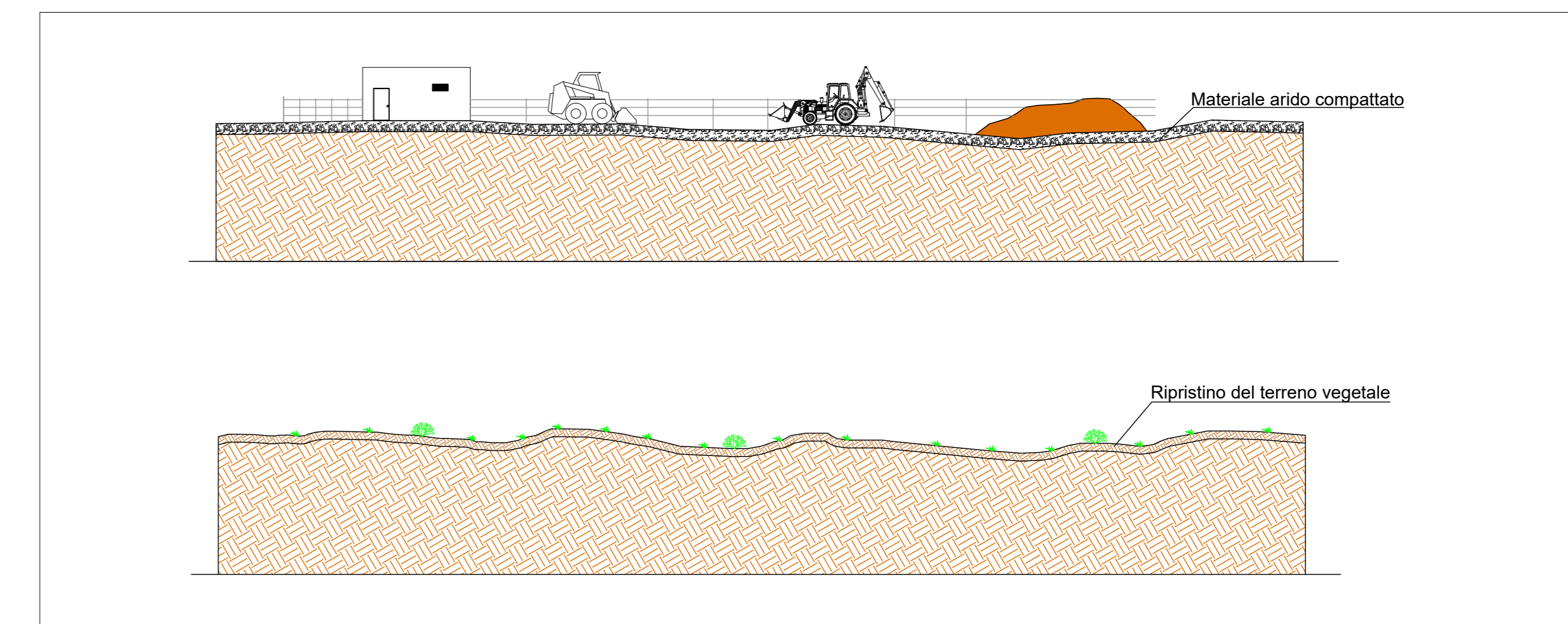


1. ORGANIZZAZIONE ED ALLESTIMENTO DEL CANTIERE
Topologia A. PREPARAZIONE AREA DI LAVORO
Descrizione: IL SOGGERNO, L'ESECUZIONE, LE RECINZIONI, LE ESERCIZIONI E LE DELIMITAZIONI VIABILITÀ INTERNA AL CANTIERE.
Modalità di esecuzione: Provvedere a stabilire una delimitazione dell'area di cantiere, recinzione con barriere mobili o nastro segnalatore e stabilire un percorso di massima per gli addetti ed i mezzi meccanici. Tutte le lavorazioni effettuate devono comunque consentire di non lasciare situazioni di pericolo durante la fase di attività del cantiere, avendo cura di esporre idonea segnalazione mentre la sabbia, arena ed esteri al cantiere stesso e le previsioni di sicurezza e di obblighi da osservare. La collocazione, i pittogrammi e le dimensioni devono essere conformi al D.Lgs. 463/96. Specificare quindi le zone di installazione dei baracamenti a preparare il terreno provvedendo ad una bonifica del terreno e ad attuare il smaltimento delle acque meteoriche segnalando opportunamente anche, sorgente ed uscite dei canali nei pressi dell'area di cantiere.
Misure provvisoriale: Allevare percorsi chiaramente segnalati e distati per gli automezzi e gli uomini predisponendo idonee arditate con larghezza non inferiore a m.0,6 per il transito di uomini e m.1,20 per mezzi o trasporto dei materiali. Tutte le zone prospicenti il suolo (distante superiore a m.0,2) devono essere protette con parapetto solido o mezzi equivalenti. I lavoratori devono segnalare immediatamente al capocantiere e agli assistenti qualsiasi anomalia riscontrata rispetto ai mezzi ed alle attrezzature utilizzate. In caso di dubbio o difficoltà esecutive delle stesse fasi lavorative, i lavoratori non devono effettuare azioni che possano compromettere la propria sicurezza e quella degli altri lavoratori. Abbandonamento, dall'area di cantiere individuali, di persone e cose che possano intralciare le normali operazioni di installazione.
Riferimenti normativi: D.Lgs. 463/96, D.Lgs. 626/94 integrato con D.Lgs. 242/96, D.Lgs. 277/91, D.Lgs. 81/08
Note: L'accesso nell'area di cantiere non deve essere permesso che attraverso vie sicure e ben segnalate. L'uscita della stessa deve essere non minore a quella prevista dal locale regolamento edilizio. Segnalare tempestivamente gli ingorghi sulla strada, con segnalazione e illuminazione conforme a quanto richiesto dal regolamento edilizio e dal codice della strada. In luogo di facile consultazione esporre un cartello con indicazione dei numeri telefonici del più vicino comando dei Vigili del Fuoco, delle ambulanze e in generale degli enti da interpellare in caso di emergenza.
2. ORGANIZZAZIONE ED ALLESTIMENTO DELL'AREA DI TRASBORDO
La sistemazione dell'area di transito prevede nell'ordine:
 1. asportazione ed accumulo dello strato vegetale in area prossima all'intervento in funzione del successivo ripristino "ante operam" dell'area;
 2. attuazione delle misure di protezione e salvaguardia delle terre vegetali con inerbimento ed eventuali teli di protezione;
 3. creazione del cavalcavaso temporaneo per l'accesso alla strada comunale;
 4. posa del T.N.T. e successivo asilo di 30 cm di materiale arido atto a garantire la portanza per il transito dei mezzi;
 5. non si prevede nessuna recinzione dell'area e posaspazzamento di baracamenti.

RECINZIONE AREA CANTIERE - SCALA 1:20

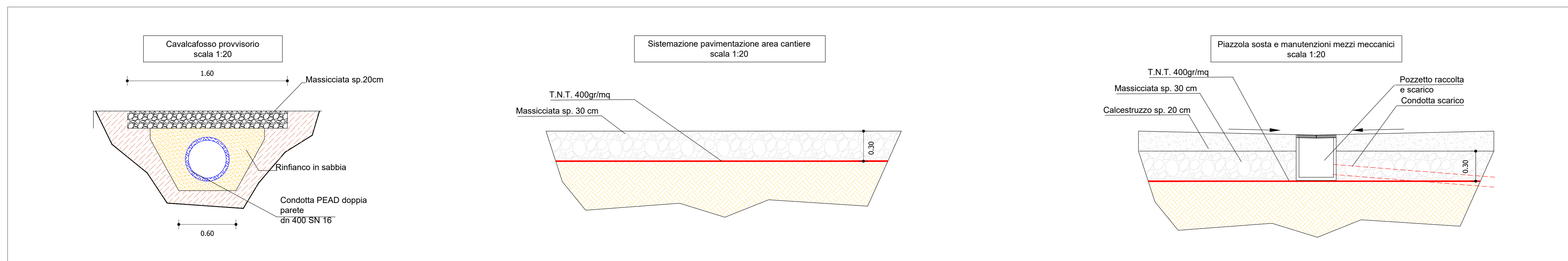


SEZIONE AMBIENTALE TIPO - ANTE E POST OPERAM



- 1 container uffici tecnico amministrativi
- 2 container servizi al personale
- 3 container servizio di guardiana
- 4 container attrezzature e materiali
- 5 area lavorazioni preparatorie
- 6 area deposito temporaneo terre e rocce da scavo
- 7 area deposito materiali di grandi dimensioni
- 8 area parcheggio e manutenzione mezzi
- 9 raccolta e smistamento rifiuti
- 10 parcheggio mezzi personali
- 11 ingresso area cantiere
- 12 serbatoio interrato accumulazione liquidi da conferire ad impianto di trattamento
- recinzione perimetrale area cantiere
- area cantiere

- 1- L'area di parcheggio e manutenzione dei mezzi sarà costituita da una piattaforma in calcestruzzo con pendenze convergenti al centro, con cordolo di raccolta delle acque di scolo e lavaggio confluyente verso serbatoio a tenuta.
- 2- Considerato che le attività di cantiere saranno distribuite in singole sub area per ogni singola piazzola, si prevede la presenza massima di N.4 mezzi meccanici.
- 3- Non si prevede lo stazionamento di betoniere in quanto i calcestruzzi saranno forniti da centrali di betonaggio esterne



REGIONE SARDEGNA
Provincia del Sud Sardegna
 COMUNI DI SAN NICOLÒ GERREI, ARMUNGIA, BALLAO,
 ESCALAPLANO, ESTERZILI, SEUI E SILIUS

IMPIANTO EOLICO DENOMINATO
"ENERGIA MONTE TACCU"

PROGETTO DEFINITIVO OPERE CIVILI FORI-SRG-TC16b	
Oggetto: PLANIMETRIA AREA LOGISTICA DI CANTIERE "CLUSTER CENTRO" E "CLUSTER SUD"	Cod. cant.: Varie
Data: 30/11/2022	Rev. 0
Descrizione: Emissione per procedura di VIA	Eseg. IAT Contr. GF Appr. FORI

A cura di:
 I.A.T. Consulenza e progetti S.r.l.
 Dott. Ing. Giuseppe Frongia

Gruppo di progettazione:
 Ing. Giuseppe Frongia (Responsabile)
 Ing. Massimo Barbano
 Ing. Carlo Battista
 Ing. Paolo Desogno
 Ing. Gianfranco Fias
 Ing. Gianfranco Mela
 Ing. Gianfranco Mela
 Ing. Elia Roggi

Contributi specializzati:
 Ing. Antonio Pirella (geologia)
 Ing. Massimo Barbano (geologia)
 Ing. Massimo Barbano (geologia)
 Ing. Massimo Barbano (geologia)
 Ing. Massimo Barbano (geologia)
 Ing. Massimo Barbano (geologia)
 Ing. Massimo Barbano (geologia)
 Ing. Massimo Barbano (geologia)
 Ing. Massimo Barbano (geologia)
 Ing. Massimo Barbano (geologia)

Progettazione:
 Dott. Ing. Giuseppe Frongia
ORDINE INGEGNERI PROVINCIA SARDEGNA
 N. 3452 Dott. Ing. Giuseppe Frongia

Comittente:
Fred. Olsen Renewables Italy s.r.l.
 Viale Castro Pretorio, 122 - 00187 Roma (RM)
 PEC: fred.olsenrenewablesitaly@legalmail.it
 N. Fred. Olsen Renewables

Consulenza e progetti:
 IAT CONSULTENZA E PROGETTI S.r.l.
 Viale Castro Pretorio, 122 - 00187 Roma (RM)
 PEC: iat.consultenzaeprogetti@legalmail.it
 N. IAT CONSULTENZA E PROGETTI

Approvazione:
 IAT CONSULTENZA E PROGETTI S.r.l. con sede legale - Via Mellera Gola s.n.c. di CACIP, 09122 Cagliari, Tel/Fax: +39 070 655287