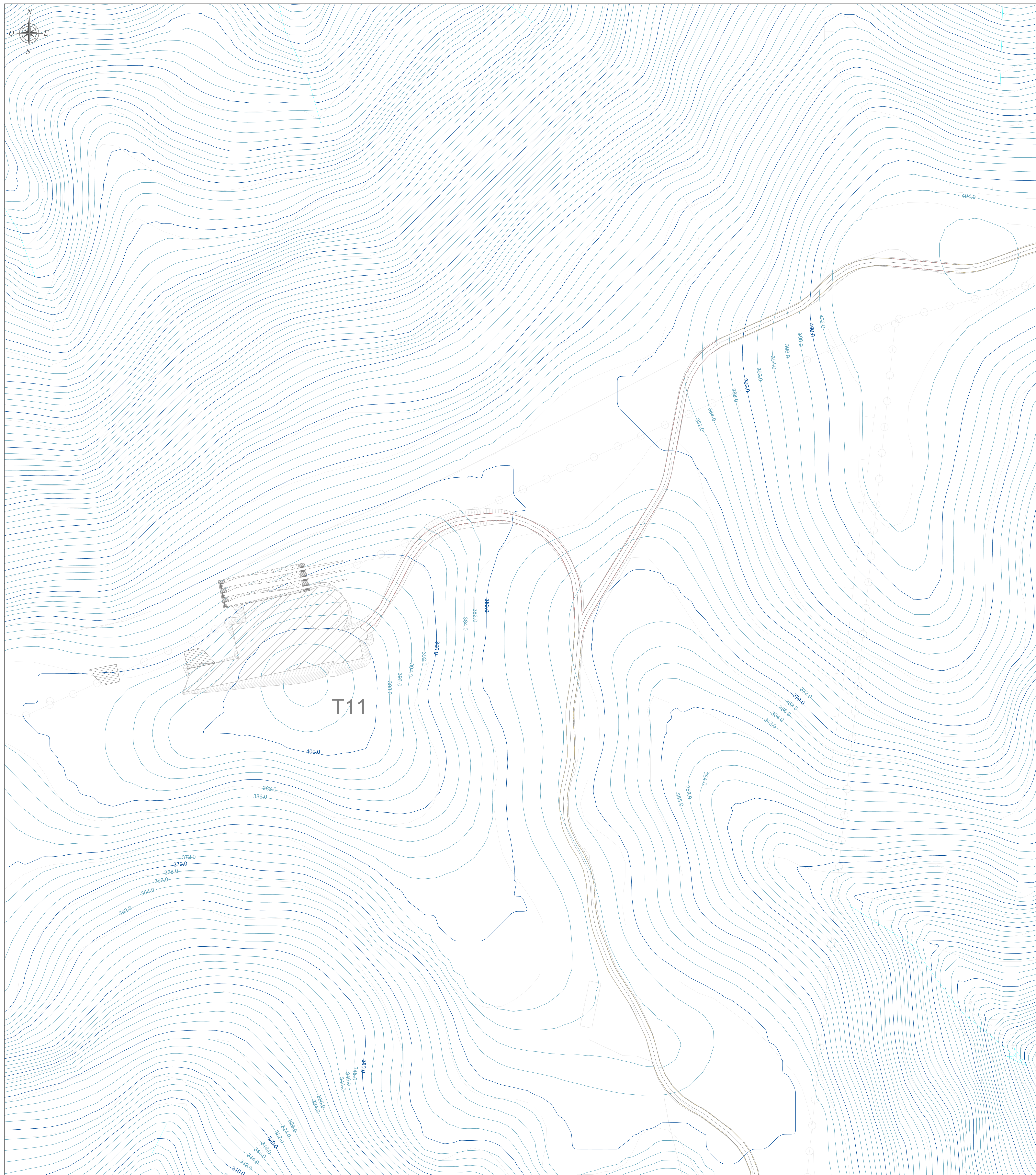
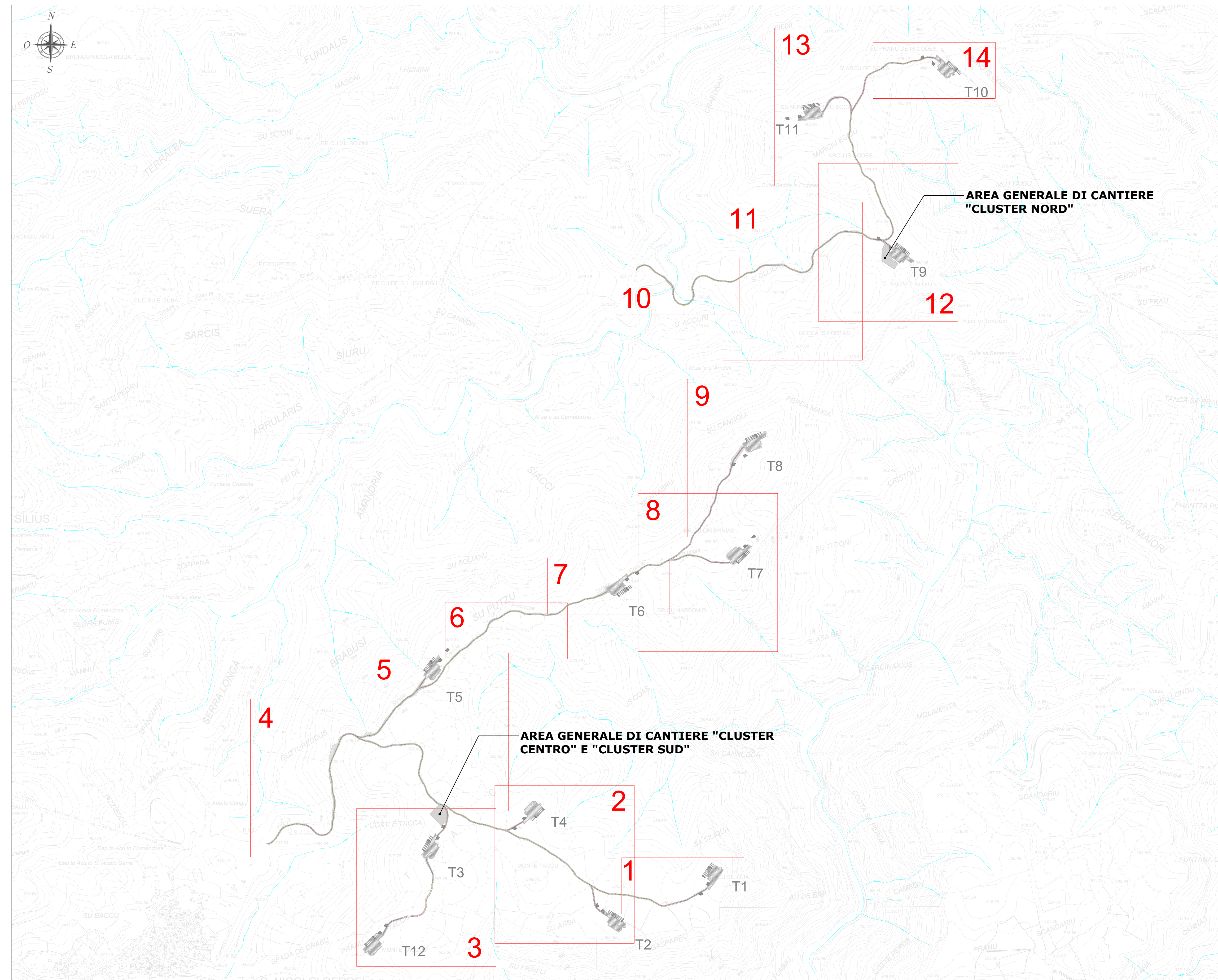


PLANIMETRIA QUADRO 13 - SCALA 1:1.000

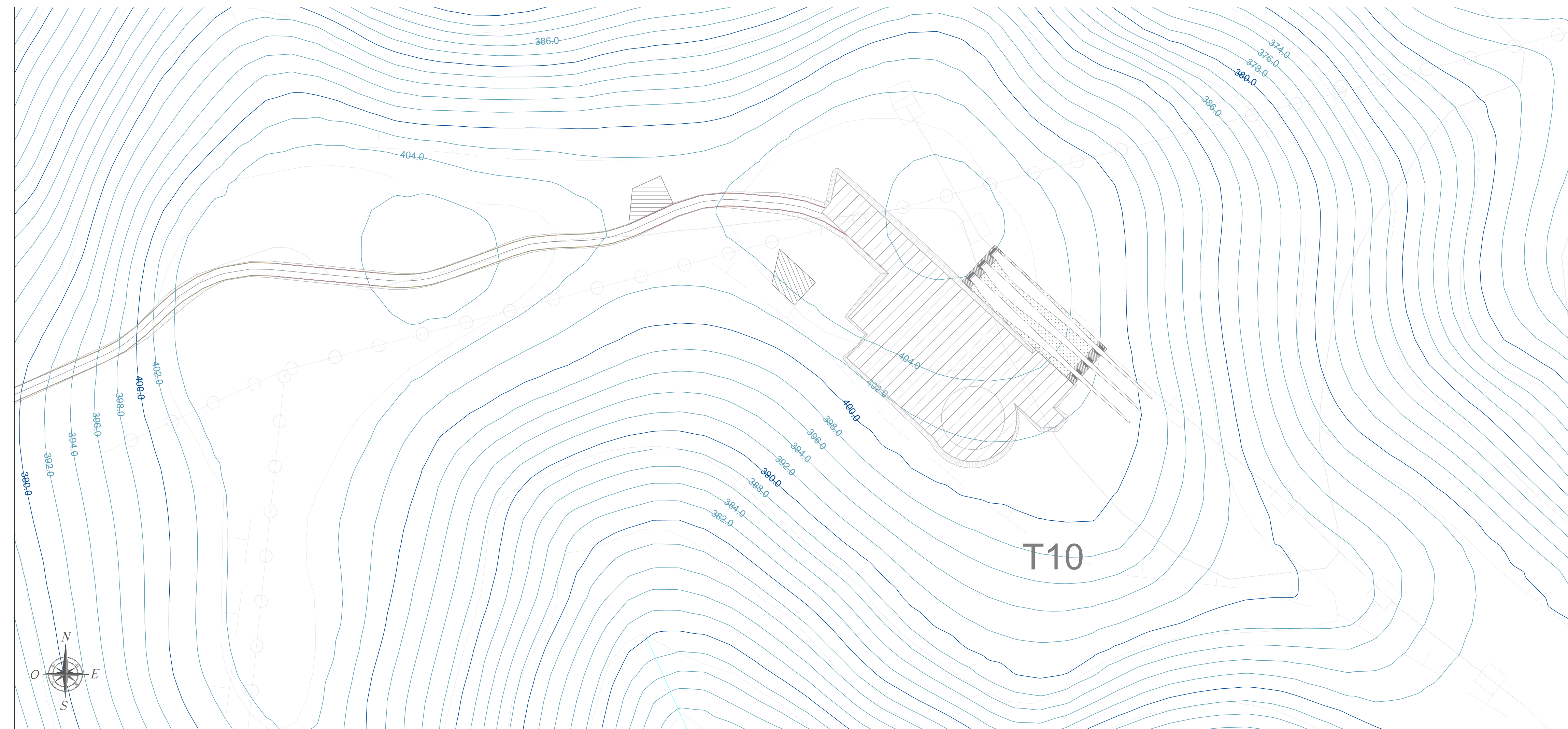


PLANIMETRIA DI RIFERIMENTO - SCALA 1:10.000



| LEGENDA |   |
|---------|---|
| SIMBOLO | DESCRIZIONE   |
|         | Fondazioni aerogeneratori   |
|         | Viabilità d'impianto  |
|         | Curve di livello equidistanza 5 m                                 |
|         | Curve di livello equidistanza 1 m                                 |
|         | Piazzole di cantiere  |
|         | Piazzole di supporto gru secondaria                               |
|         | Possibile area scarico pale                                       |
|         | Aree logistiche di cantiere da ripristinare ex ante a fine lavori |
|         | Corsi d'acqua   |

PLANIMETRIA QUADRO 14 - SCALA 1:1.000



**REGIONE SARDEGNA**  
 Provincia del Sud Sardegna  
 COMUNI DI SAN NICOLÒ GERREI, ARMUNGIA, BALLAO,  
 ESCALAPLANO, ESTERZILI, SEUI E SILIUS

**IMPIANTO EOLICO DENOMINATO**  
**"ENERGIA MONTE TACCU"**

|  |      |  |       |        |       |
|--|------|--|-------|--------|-------|
| PROGETTO DEFINITIVO OPERE CIVILI<br><b>PIAZZOLE, VIABILITÀ ED AREE DI CANTIERE</b><br><b>PIANO QUOTATO - STATO ATTUALE</b> |      | FORI-SNG-TC6e<br>Data red.: 1.1.2022<br>scala: |       |        |       |
| Data   | Rev. | Descrizione                                    | Eseg. | Contr. | Appr. |
| 30/11/2022   | 0    | Emissione per procedura di VIA                 |       | INT    | GR    |

**A cura di:**  
 A.T. Consulenza e progetti S.r.l.  
 Dott. Ing. Giuseppe Frongia

**Gruppo di progettazione:**  
 Ing. Giuseppe Frongia  
 Ing. Massimo Ruffino  
 Ing. Enrico Bazzoli  
 Ing. Tommaso Caputo  
 Ing. Paolo Genua  
 Ing. Gianluca Mura  
 Ing. Gianluca Re  
 Ing. Claudio Nanni

**Contributi specializzati:**  
 Ing. Antonio Cocco  
 Arch. Del. Rosanna Maria (contingenti)  
 Dott. Del. Francesco Maria (contingenti)  
 Dott. Del. Nicola (contingenti)  
 Dott. Del. Nicola (contingenti)  
 Dott. Del. Nicola (contingenti)  
 Dott. Del. Nicola (contingenti)  
 Dott. Del. Nicola (contingenti)  
 Dott. Del. Nicola (contingenti)

**Progettazione:**  
 Dott. Ing. Giuseppe Frongia  
 Ing. Paolo Genua  
 Ing. Gianluca Mura  
 Ing. Gianluca Re

**Il Committente:**  
 Prof. Olean Renewables Italy s.r.l.  
 Sede: Cagliari (Sassari), 07100 Cagliari (Sassari)  
 PEC: Prof.oleanrenewables@protekt.com

**Consulente:**  
 Prof. Olean Renewables Italy s.r.l.  
 Sede: Cagliari (Sassari), 07100 Cagliari (Sassari)  
 PEC: Prof.oleanrenewables@protekt.com

**iat** CONSULENZA PROGETTI  
 www.iatprogetti.it

**FORI** FORI SNG

Disegni, spezzature e foto in scala (sempre con scala) per essere depositati presso il proprio ente L.T. Consulenza e progetti S.r.l.  
 Assunzione di piena responsabilità in merito alla correttezza e completezza dei dati e delle informazioni fornite in merito alla presente attività.