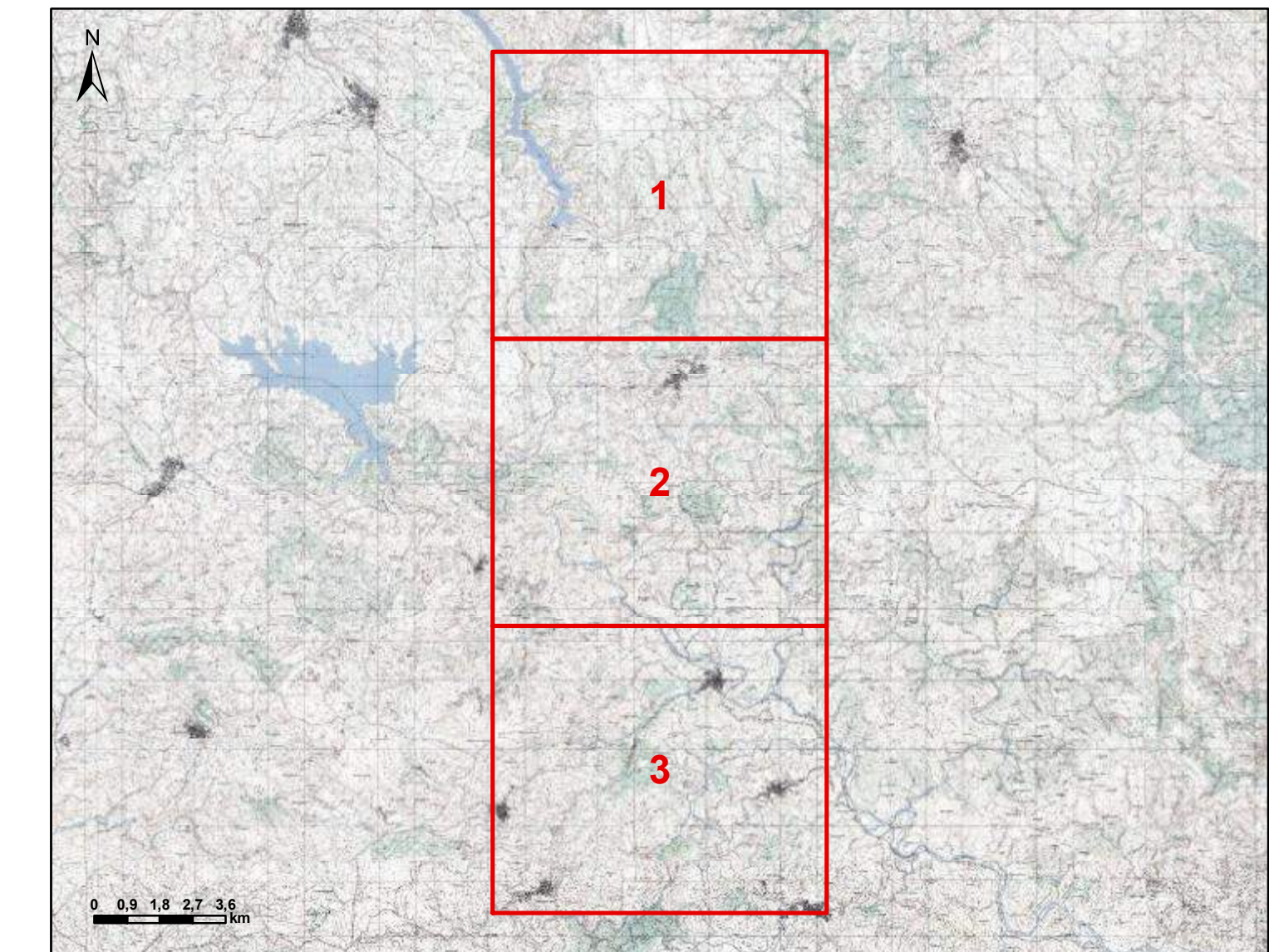


CARTA DELL'IDROGRAFIA SUPERFICIALE E DELLE SORGENTI (1:10.000)



Legenda

- Aerogeneratori
- Opere di progetto
- ▭ Ingombro futura SE RTN
- Sorgente
- Elementi idrici



REGIONE SARDEGNA
 Provincia del Sud Sardegna
 COMUNI DI SAN NICOLÒ GERREI, ARMUNGIA, BALLAO,
 ESCALAPLANO, ESTERZILI, SEUI E SILIUS

**IMPIANTO EOLICO DENOMINATO
 "ENERGIA MONTE TACCU"**

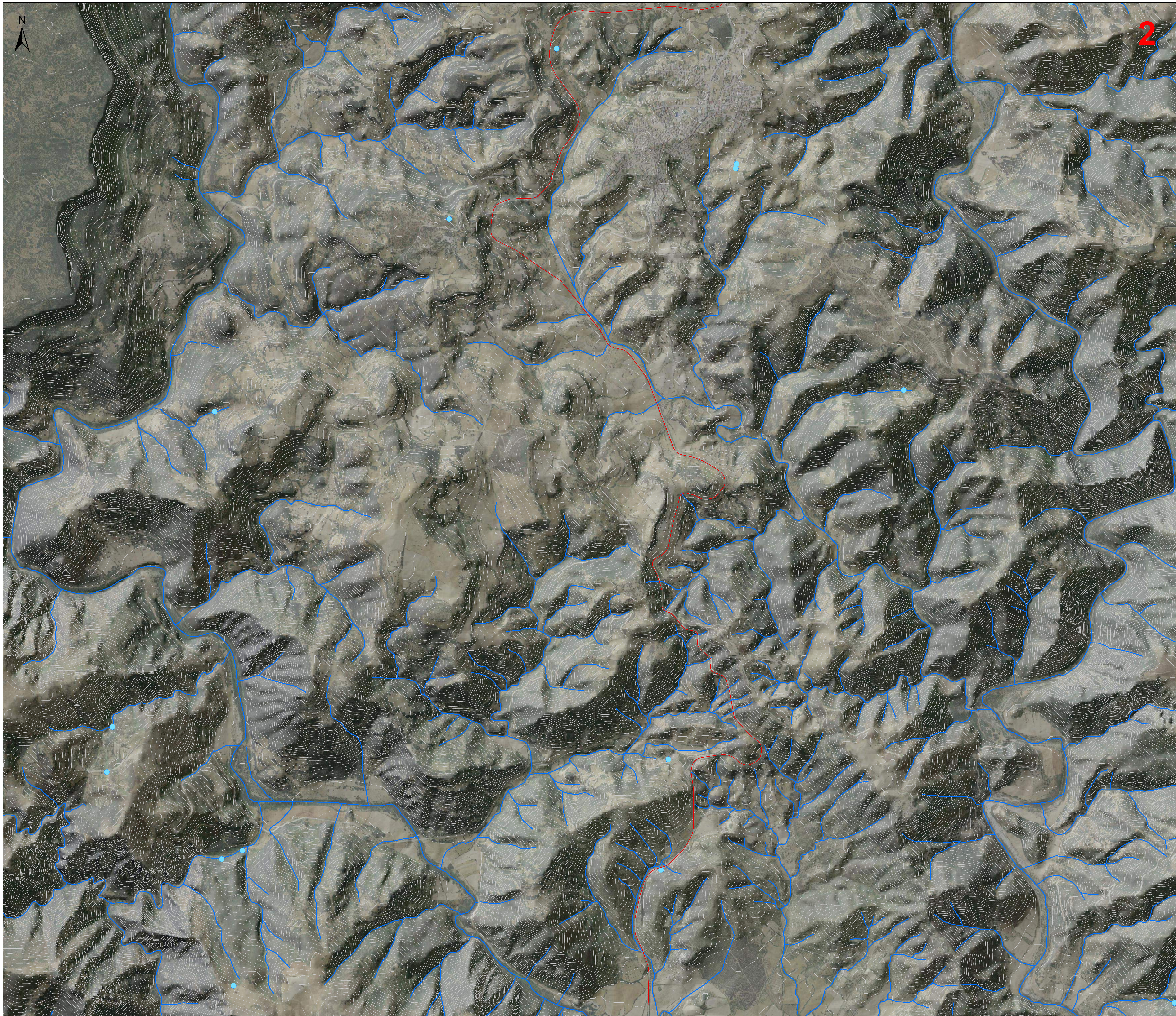
Coppia: STUDIO DI IMPATTO AMBIENTALE		FORI-SNG-TA4
Titolo: CARTA DELL'IDROGRAFIA SUPERFICIALE E DELLE SORGENTI		Cod. area: 1-10.000
Data: 30/11/2022		Scala: 1:10.000

Data	Rev.	Descrizione	Eseg.	Contr.	Appr.
30/11/2022	0	Emissione per procedura di VIA	IAT	GF	FORI

<p>A cura di: I.A.T. Consulenza e progetti S.r.l. Dott. Ing. Giuseppe Forgiu</p> <p>Gruppo di progettazione: Ing. Giuseppe Forgiu (coordinatore e responsabile) Ing. Massimo Barbieri Ing. Emma Barale Pae. Tar. Andrea Capaci Ing. Gianluigi Cella Ing. Paolo Deidda Ing. Tommaso Fias Ing. Gianluca Mada Ing. Andrea Orru Pae. Tar. Eleanora Pa Ing. Elisa Righi</p> <p>Contributi specializzati: Ing. Stefano Deidda (geologia) Dott. ssa Celsa Francesca Latona (geologia) Dott. Massimo Mada (geologia) Dott. Nat. Francesco Mada (Pian) Dott. Massimo Mada (Pian) Dott. ssa Maria Pia Pisanu (Pian) Dott. ssa Maria Pia Pisanu (Pian) Dott. ssa Maria Pia Pisanu (Pian) Dott. ssa Maria Pia Pisanu (Pian) Dott. ssa Maria Pia Pisanu (Pian)</p>	<p>Progettazione: Dott. Ing. Giuseppe Forgiu</p> <p>PRODOTTORE INGEGNERI PROGETTI CAGLIARI N. 3483 Dott. Ing. Giuseppe Forgiu</p> <p>Il Committente: Fred. Olsen Renewables Italy S.r.l. Viale Castro Pretorio, 122 - 00185 Roma (RM) PEC: Fred.olsenrenewablesitaly@legaimail.it</p> <p>Consulenza: IAT CONSULENZA E PROGETTI Via Michelangelo, 10 - 00187 Roma (RM) Tel. +39 06 570 6500</p>
---	--

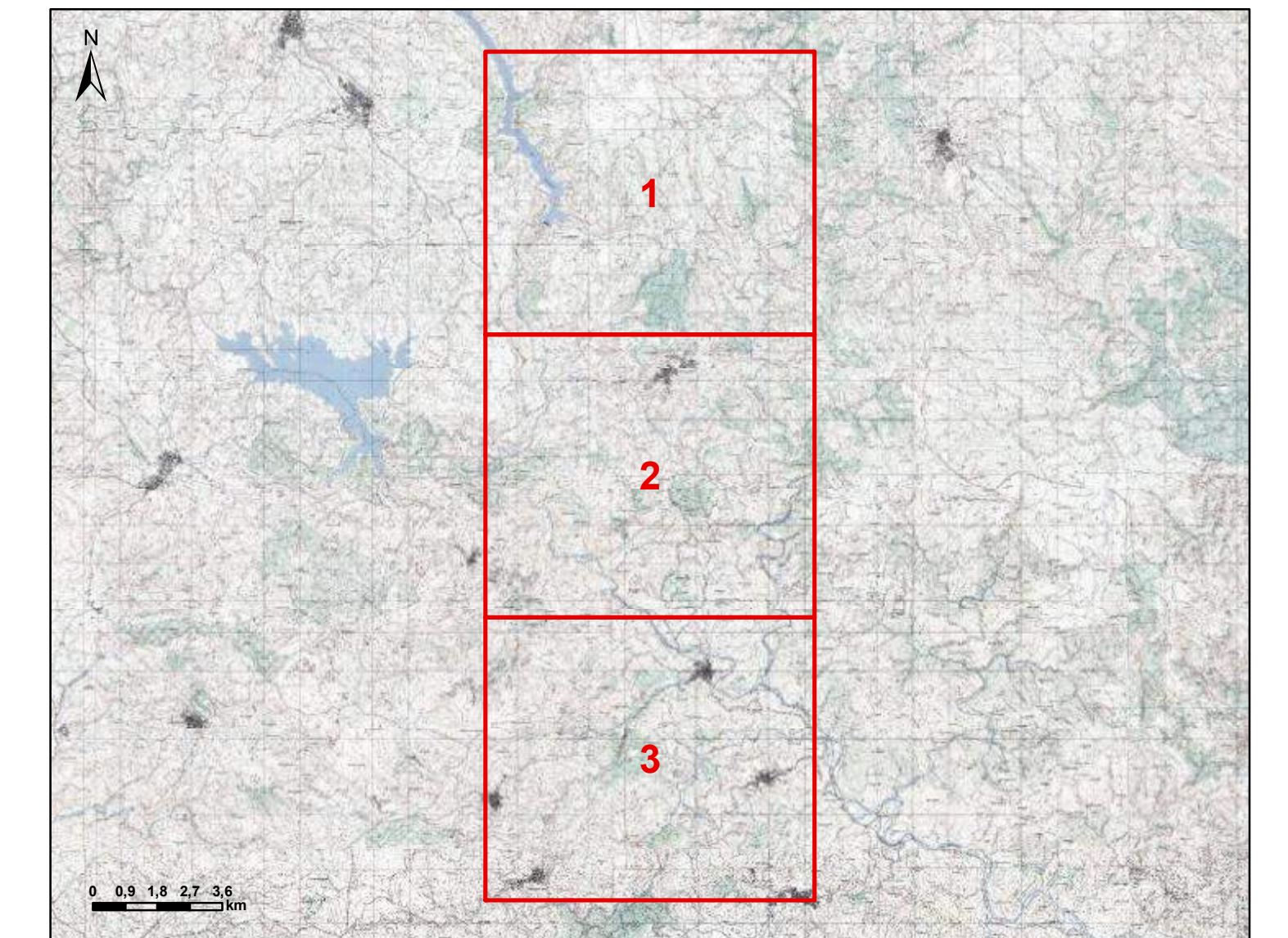
Elaborazioni: I.A.T. Consulenza e progetti S.r.l. con licenza n. 21 CACIP 08/22 Cagliari, Tel. Fax +39 06 570 6500
 Design, layout, simbologia e stile in stile fotografico conforme alle procedure tecniche n. 21 del 2011 I.A.T. Consulenza e progetti S.r.l.
 Informativa di qualità documentata in base alla procedura di approvazione, ai sensi del D.Lgs. n. 47 del 2010, art. 10, comma 1, lettera c) articolo 10 del D.Lgs. n. 47 del 2010.

CARTA DELL'IDROGRAFIA SUPERFICIALE E DELLE SORGENTI (1:10.000)



Legenda

- Aerogeneratori
- Opere di progetto
- Ingombro futura SE RTN
- Sorgente
- Elementi idrici



REGIONE SARDEGNA
 Provincia del Sud Sardegna
 COMUNI DI SAN NICOLÒ GERREI, ARMUNGIA, BALLAO,
 ESCALAPLANO, ESTERZILI, SEUI E SILIUS

**IMPIANTO EOLICO DENOMINATO
 "ENERGIA MONTE TACCU"**


STUDIO DI IMPATTO AMBIENTALE CARTA DELL'IDROGRAFIA SUPERFICIALE E DELLE SORGENTI		FORI-SNG-TA4 Cod. cat. Scala: 1:10.000			
Data	Rev.	Descrizione	Eseg.	Contr.	Appr.
30/11/2022	0	Emissione per procedura di VIA	IAT	GF	FORI


A cura di:
 I.A.T. Consulenza e progetti S.r.l.
 Dott. Ing. Giuseppe Frongia

Gruppo di progettazione:
 Ing. Giuseppe Frongia (coordinatore e responsabile)
 Ing. Martina Barbone
 Ing. Enrico Biondi
 Png. Tom. Andrea Cappel
 Ing. Gianluigi Corti
 Ing. Paolo Deiana
 Ing. Alessandra Di Stefano
 Ing. Carolina Miles
 Ing. Andrea Ortu
 Png. Tom. Emma Re
 Ing. Elisabetta

Contributi specialistici:
 Ing. Antonio Iannaccone (geologia)
 Dott. ssa Gels. Francesca Lottici (geologia)
 Dott. ssa Dr. Maria Maria (geologia)
 Dott. ssa Francesca Maria (filologia)
 Dott. ssa Maria Maddalena (filologia)
 Dott. ssa Anna Nozza (antropologia)
 Dott. ssa Maria Nozza (geologia)
 Dott. ssa Maria Nozza (geologia)
 C.d.P. S.r.l. (Cartografia)

Progettazione:
 Dott. Ing. Giuseppe Frongia

Il Committente:

 Dott. Ing. Giuseppe Frongia

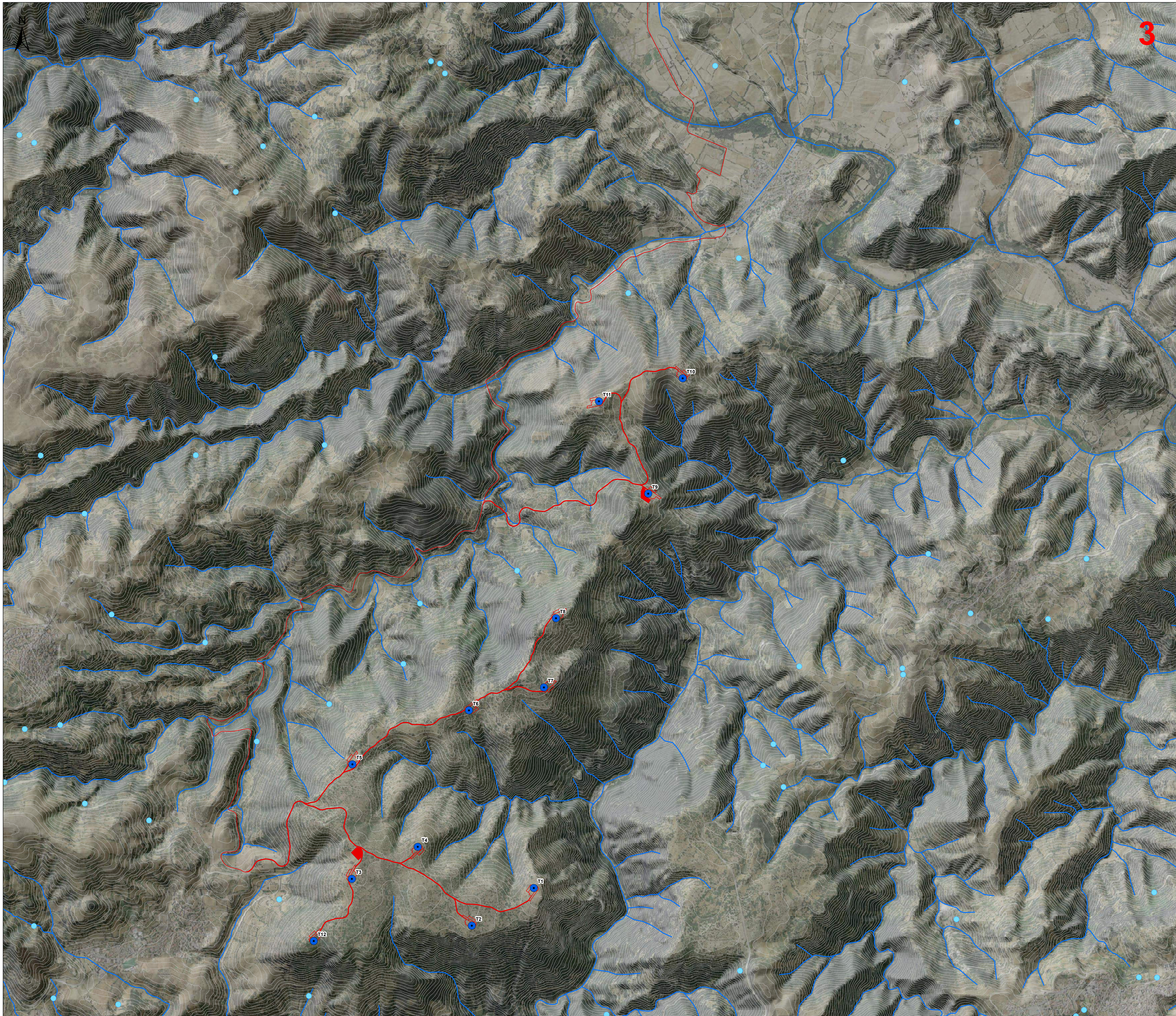
Completamento:
 Fred. Olsen Renewables Italy s.r.l.
 Viale Castro Pretorio, 122 - 00185 Roma (RM)
 PEC: fred.olsenrenewablesitaly@legalmail.it


IAI CONSULTAZIONE PROGETTI
 IAT CONSULTAZIONE PROGETTI

Elaborazioni I.A.T. Consulenza e progetti S.r.l. con i suoi uffici - Via Michele Guala s.n.c. 20 CAGOP 09122 Cagliari, Tel. Fax +39 070 890207

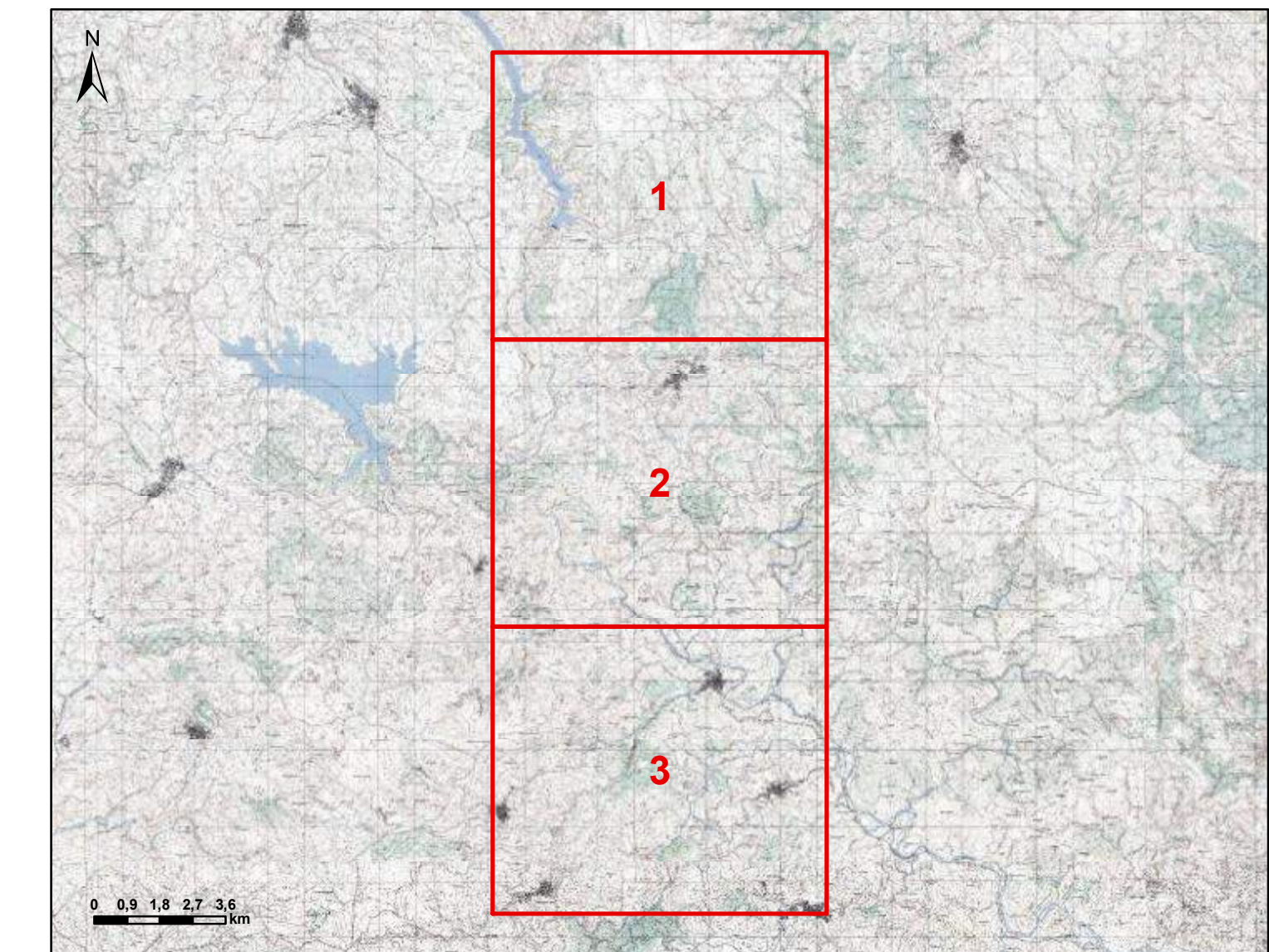
Stampa, copia, diffusione e tutto il resto è vietato senza permesso scritto dal titolare. Il presente documento non è proprietà della I.A.T. Consulenza e progetti S.r.l. Al momento di stampare il presente documento il sistema di gestione di documenti, in tutto o in parte, è di proprietà e controllo di aziende di terzi.

CARTA DELL'IDROGRAFIA SUPERFICIALE E DELLE SORGENTI (1:10.000)



Legenda

- Aerogeneratori
- Opere di progetto
- Ingombro futura SE RTN
- Sorgente
- Elementi idrici



REGIONE SARDEGNA
 Provincia del Sud Sardegna
 COMUNI DI SAN NICOLÒ GERREI, ARMUNGIA, BALLAO,
 ESCALAPLANO, ESTERZILI, SEUI E SILIUS

**IMPIANTO EOLICO DENOMINATO
 "ENERGIA MONTE TACCU"**

STUDIO DI IMPATTO AMBIENTALE		FORI-SNG-TA4
CARTA DELL'IDROGRAFIA SUPERFICIALE E DELLE SORGENTI		Cod. mod. Scala: 1:10.000

Data	Rev.	Descrizione	Esseg.	Conti.	Appr.
30/11/2022	0	Emissione per procedura di VIA	IAT	GF	FORI

A cura di:
 I.A.T. Consulenza e progetti S.r.l.
 Dott. Ing. Giuseppe Frongia

Gruppi di progettazione:
 Ing. Giuseppe Frongia
 Ing. Massimo Barbante
 Ing. Estelita Sotgiu
 Psa. Tati. Andrea Caspi
 Ing. Giuseppina Costa
 Ing. Paolo Demaga
 Psa. Tati. Veronica Falu
 Ing. Andrea Corsi
 Psa. Tati. Emanuela Re
 Ing. Rita Righi

Contributi specialistici:
 Ing. Antonio Delella (entomol.)
 Dott. Stef. Francesco Latta (geologia)
 Agr. Dott. Stef. Nicola Manni (zoologia)
 Dott. Stef. Francesco Manni (flora)
 Dott. Massimo Manni (flora)
 Dott. Stef. Maria Grazia (idrologia)
 Dott. Gian. Mauro Purpura (geologia)
 Dott. Matteo Tatti (aerodinamica)
 Co.Pi. Sar. (Cristoforo Colombo)

Progettazione:
 Dott. Ing. Giuseppe Frongia

**ORDINE INGEGNERI
 PROFESSIONE CALABRINI**
 N. 3435 Dott. Ing. Giuseppe Frongia

Il Committente:

Comitente:
 Fred. Olsen Renewables Italy s.r.l.
 Viale Castro Pretorio, 122 - 00165 Roma (RM)
 PEC: fred.olsenrenewablesItaly@legasim.it

iat CONSULENZA E PROGETTI

Elaborazione: I.A.T. Consulenza e progetti S.r.l. con socio unico - Via Michele Galea s.n.c. 20 CALUP. 09122 Cagliari, Tel./Fax +39 071 696207