

**STUDIO TECNICO
PER. IND. GIANNANDREA ARGIOLAS
Via Torino n.16
58011 CAPALBIO (GR)**

PROGETTO

SISTEMA AGRIVOLTAICO AVANZATO "AGV LE ROGAIE"

FASE

Studio di Impatto Ambientale (SIA)

OGGETTO

SCHEMA UNIFILARE IMPIANTO ELETTRICO

LOCALIZZAZIONE

Loc. Barbaruta – 58100- Grosseto

PROGETTISTA / CONSULENTE

Per. Ind. Giannandrea ARGIOLAS



TIMBRO / FIRMA

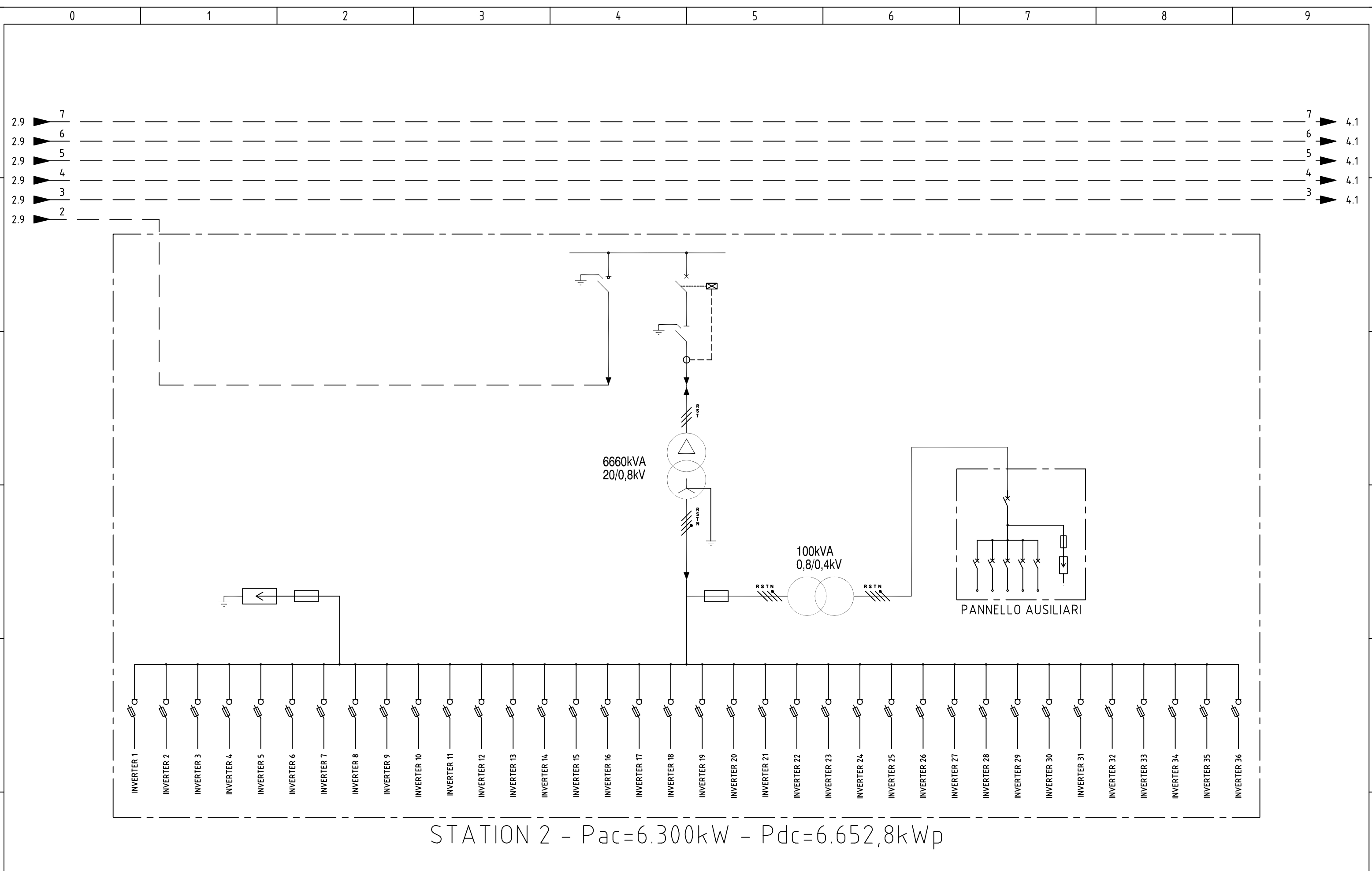
RICHIEDENTE / I

TIMBRO / FIRMA

**Giulio Borgia
Le Rogae s.s. Società Agricola**

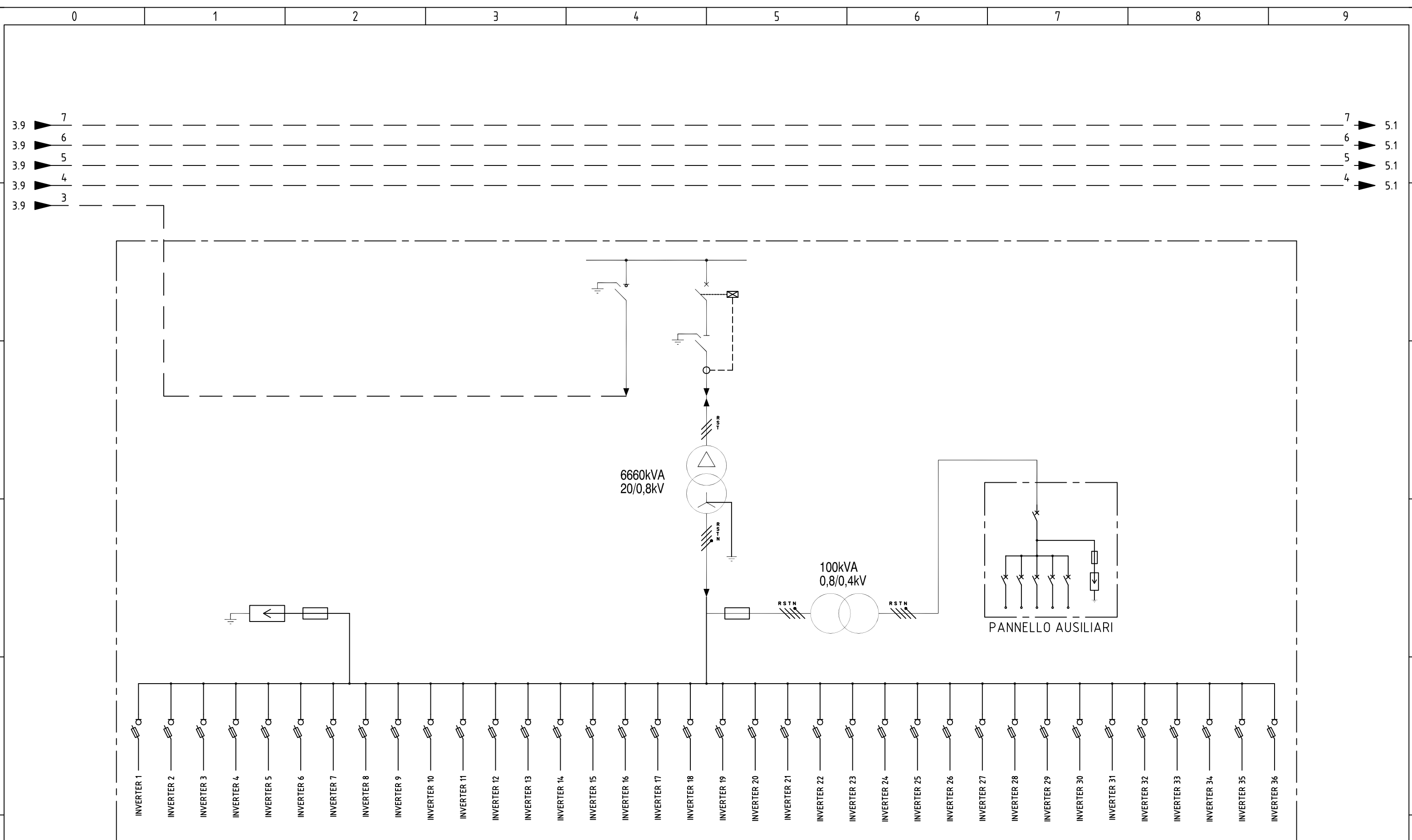
Loc. Barbaruta 58100 GR





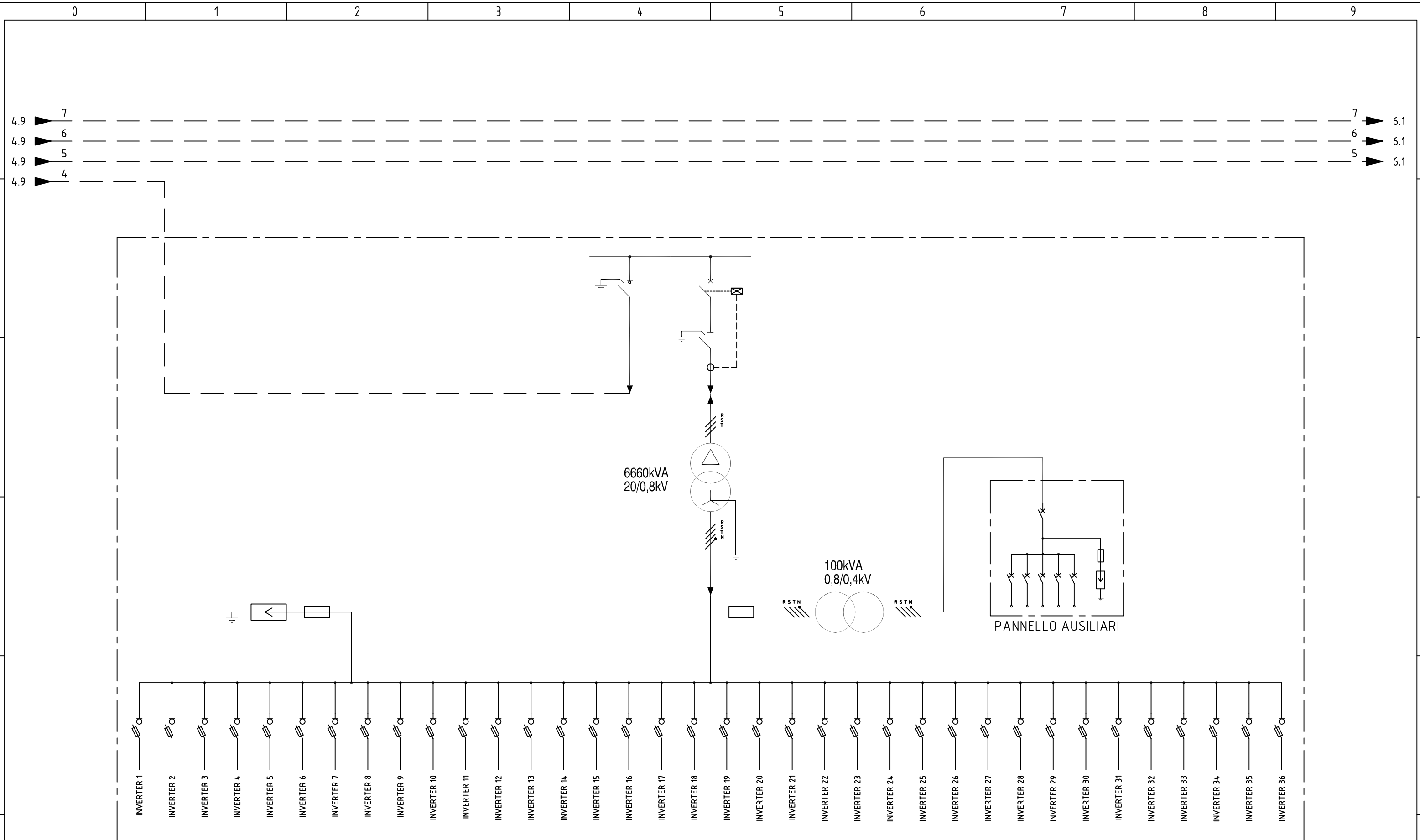
STATION 2 - Pac=6.300kW - Pdc=6.652,8kWp

| | | | | | | | | | | |
|------|----------|------|---------|----------|---------|--|--|---|---|------|
| | | | | DATA | 01.2023 | LE ROGAIE S.S. SOCIETA' AGRICOLA Loc. Barbaruta snc 58100 GROSSETO | Per. Ind. Giannandrea Argiolas Via Torino n.16 58011 CAPALBIO (GR) | SISTEMA AGRIVOLTAICO AVANZATO Pdc=44.990,4kWp - Pac=42.609kW SCHEMA UNIFILARE | 3 | = |
| | | | DISEGN. | Argiolas | + | | | | | |
| | | | VISTO | | FG. | | | | | |
| REV. | MODIFICA | DATA | FIRMA | APPR. | | SOST. IL : | SOST. DA : | FILE : | | FG. |
| | | | | | | | | | | F.S. |
| 0 | 1 | 2 | 3 | 4 | 5 | 6 | 7 | 8 | 9 | |



STATION 3 - Pac=6.300kW - Pdc=6.652,8kWp

| | | | | | | | | | | |
|------|----------|------|---------|----------|---------|--|--|---|---|------|
| | | | | DATA | 01.2023 | LE ROGAIE S.S. SOCIETA' AGRICOLA Loc. Barbaruta snc 58100 GROSSETO | Per. Ind. Giannandrea Argiolas Via Torino n.16 58011 CAPALBIO (GR) | SISTEMA AGRIVOLTAICO AVANZATO Pdc=44.990,4kWp - Pac=42.609kW SCHEMA UNIFILARE | 4 | = |
| | | | DISEGN. | Argiolas | + | | | | | |
| | | | VISTO | | FG. | | | | | |
| REV. | MODIFICA | DATA | FIRMA | APPR. | | SOST. IL : | SOST. DA : | FILE : | | FG. |
| 0 | | | | | | 3 | 4 | 5 | | F.S. |



STATION 4 - Pac=6.300kW - Pdc=6.652,8kWp

| | | | | | | | | | | |
|------|----------|------|---------|----------|---------|--|--|---|---|------|
| | | | | DATA | 01.2023 | LE ROGAIE S.S. SOCIETA' AGRICOLA Loc. Barbaruta snc 58100 GROSSETO | Per. Ind. Giannandrea Argiolas Via Torino n.16 58011 CAPALBIO (GR) | SISTEMA AGRIVOLTAICO AVANZATO Pdc=44.990,4kWp - Pac=42.609kW SCHEMA UNIFILARE | 5 | = |
| | | | DISEGN. | Argiolas | + | | | | | |
| | | | VISTO | | | | | | | |
| REV. | MODIFICA | DATA | FIRMA | APPR. | | SOST. IL : | SOST. DA : | FILE : | | FG. |
| 0 | | | | | | 3 | 4 | 5 | | F.S. |

