

Sindaco
Emilio Bonifazi

Assessore alla Gestione del Territorio
Giancarlo Tai

Dirigente gestione del territorio
Marco De Bianchi

Responsabile del Servizio Pianif. Urb.
Eliabetta Frati

Responsabile del procedimento
Rossana Chionisini

Operatore della comunicazione
Spartaco Bette

Consulente urbanista - coordinatore
Gianfranco Gorelli

Coordinatore ufficio di piano
Michela Chiti

Ufficio di Piano
Alessandro Biadomini

Letizia Corso

Elena Fredianelli

Stefano Niccolai

Silvia Tedeschi

Sistema informativo
LIP GIS, coord.: Luca Gentili

Aspetti progettuali di dettaglio
David Fanesi

Aspetti geologici
Franco Pili - Roberto Rubegni

Aspetti storici
Luca Moretti

Aspetti agronomici
Simone Pinzauti

Aspetti giuridici
Studio Gracili Associato

Aspetti parqu岸ativi
Stefano Stanghellini

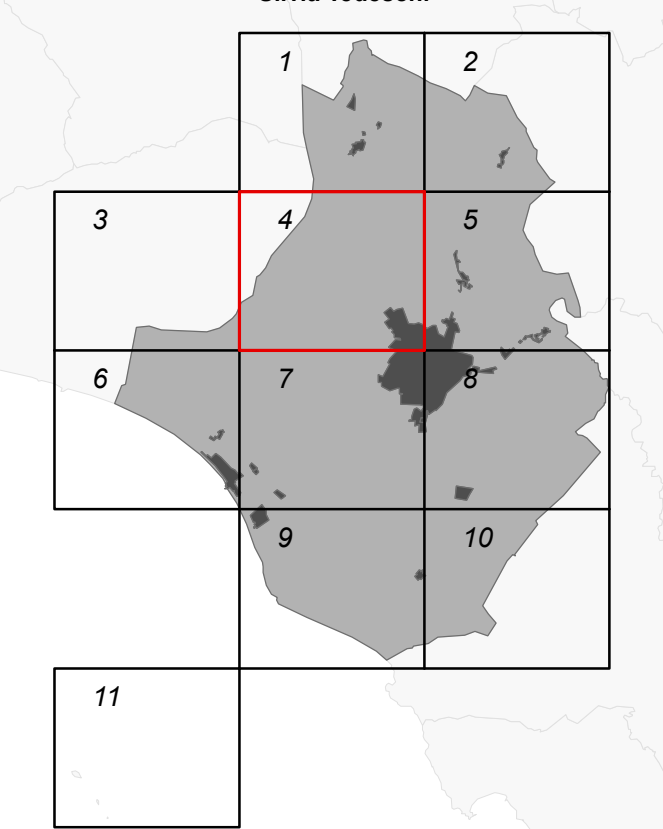
Aspetti storici
Barbara Catalani

Marco Del Francia

Aspetti archeologici
Università degli Studi di Siena
Dipartimento di Archeologia e Storia delle Arti

Servizi informativi
Servizio lavori pubblici
Servizio ambiente ed agricoltura,
Servizio polizia municipale,
Servizio patrimonio,
del Comune di Grosseto

Rilievi del patrimonio edilizio rurale
Umberto Affede
Michela Argelli
Lino Bevilacqua
Alessandro Biadomini
Elena Fredianelli
Carlo Marcolini
Chiara Marra
Andrea Santini
Silvia Tedeschi



GEO-02 Carta della pericolosità idraulica

Tavola n° 4
scala 1:10.000
Febbraio 2016

- Classi di pericolosità idraulica**
- Pericolosità idraulica 1 - bassa (ai sensi del D.P.G.R. 26/R/2007)
 - Pericolosità idraulica 2 - media (ai sensi del D.P.G.R. 26/R/2007)
 - Pericolosità idraulica 3 - elevata (ai sensi del D.P.G.R. 26/R/2007)
Pericolosità idraulica elevata (P/E ai sensi del PAI Ombrone)
 - Pericolosità idraulica 4 - molto elevata (ai sensi del D.P.G.R. 26/R/2007)
Pericolosità idraulica molto elevata (P/ME ai sensi del PAI Ombrone)
- Area ASIP
- Retele acque superficiali di riferimento (PAI ombrone)