

a

b

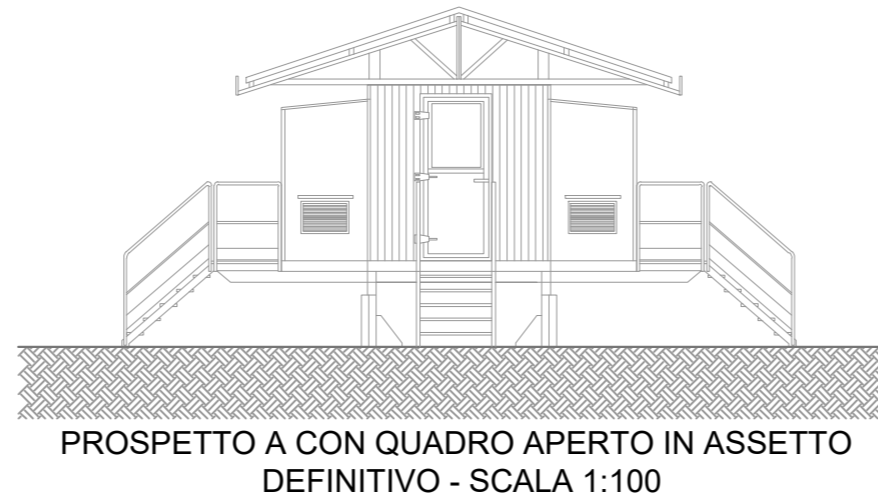
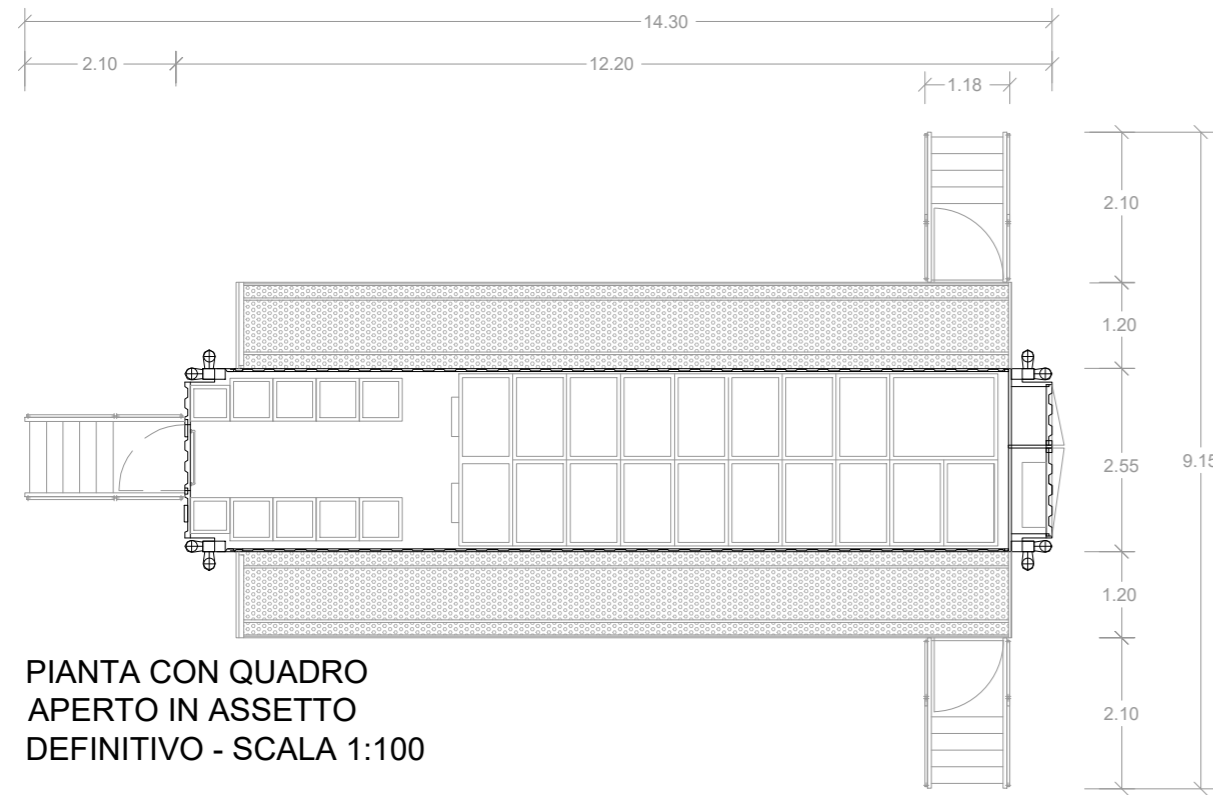
c

d



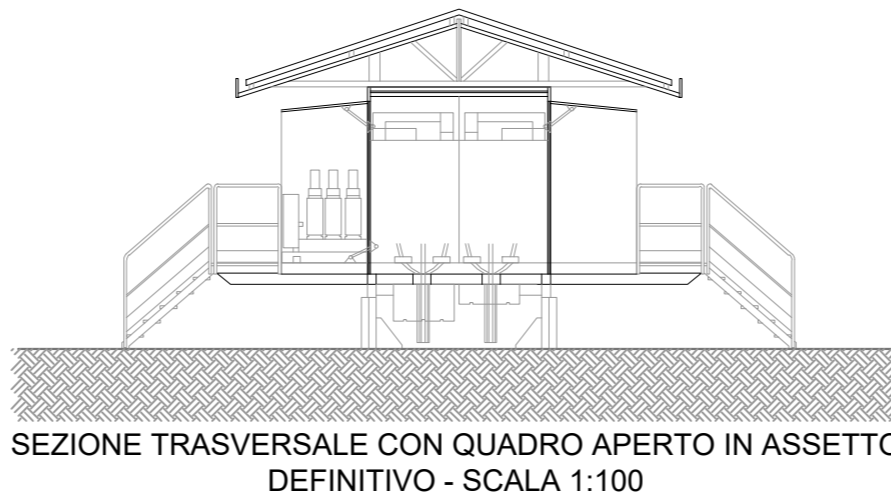
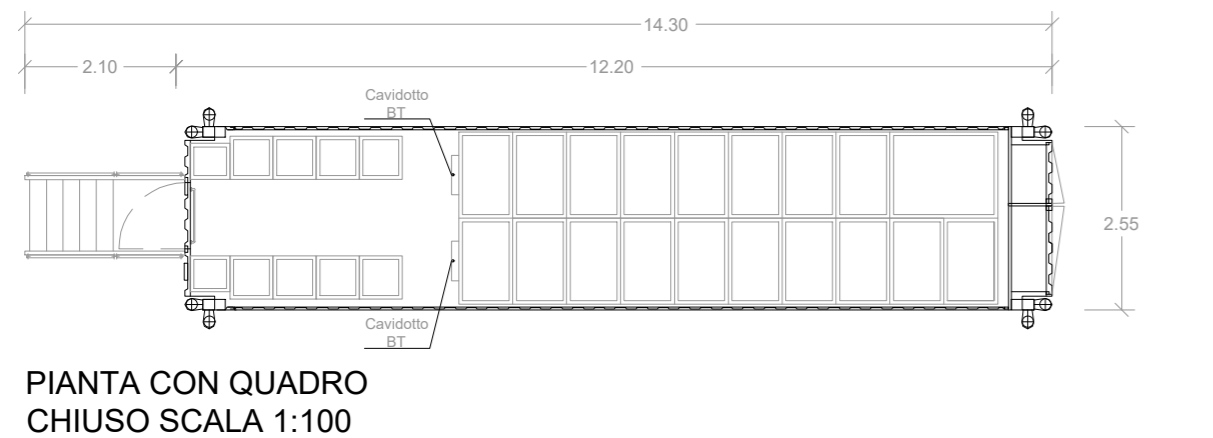
1

1



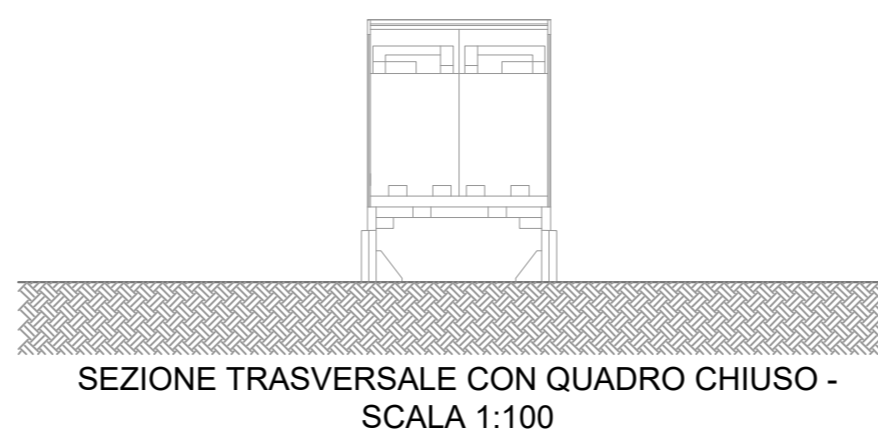
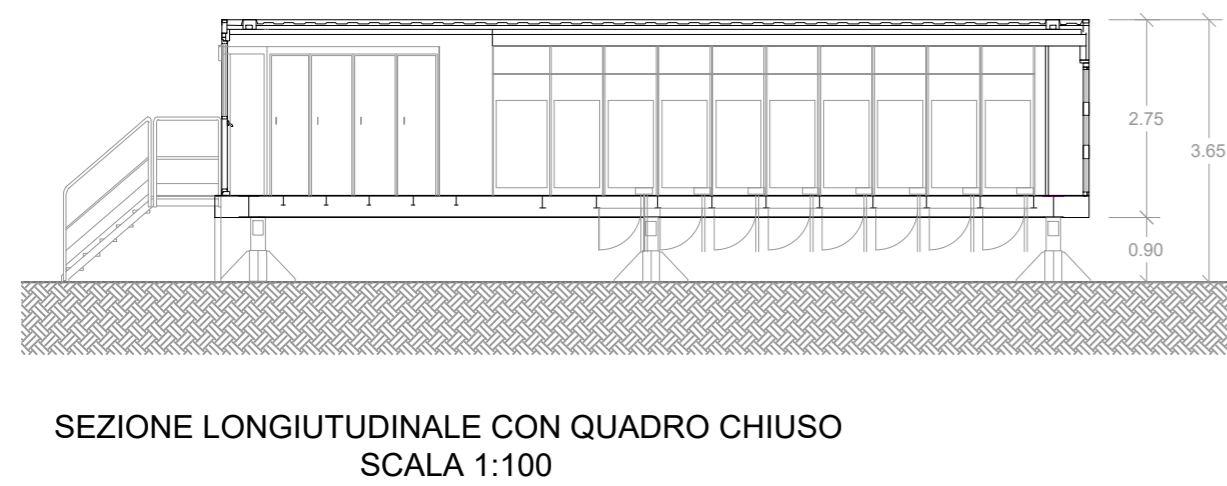
2

2



3

3



4

4

IMPIANTO DI RETE PER LA CONNESSIONE DI UN IMPIANTO AGRO-FOTOVOLTAICO CON POTENZA NOMINALE DC 6.697,08 kWp DA COLLEGARE ALLA RETE ELETTRICA DI DISTRIBUZIONE DI MEDIA TENSIONE A 20 kV DA REALIZZARSI NEL COMUNE DI NICOSIA (EN) - C/DA PARRIZZO
FOGLIO DI MAPPA N°15 PARTICELLE N° 20-202

PROGETTO DEFINITIVO
DOCUMENTAZIONE GENERALE
PARTICOLARE COSTRUTTIVO DY 770
CABINA PRIMARIA AT/MT 150/20 kV "NICOSIA"

IDENTIFICAZIONE ELABORATO					
Livello prog.	Codice Rintracciabilità	N° elaborato	Scala	Formato foglio	
PD	284329167	A.17	1:100	A.2	

REVISIONI					
REV.	DATA	DESCRIZIONE	ESEGUITO	VERIFICATO	APPROVATO
00	03/06/21		A. PILATI G. SCHILLACI	A. PILATI	AP ENGINEERING

Progettazione:

 IL RESPONSABILE TECNICO _____ IL DIRETTORE TECNICO _____

Gestione rete elettrica:


Richiedente:
PFM S.r.l.
 Piazza Roma, 30 - Modena (MO)

a

b

c

d