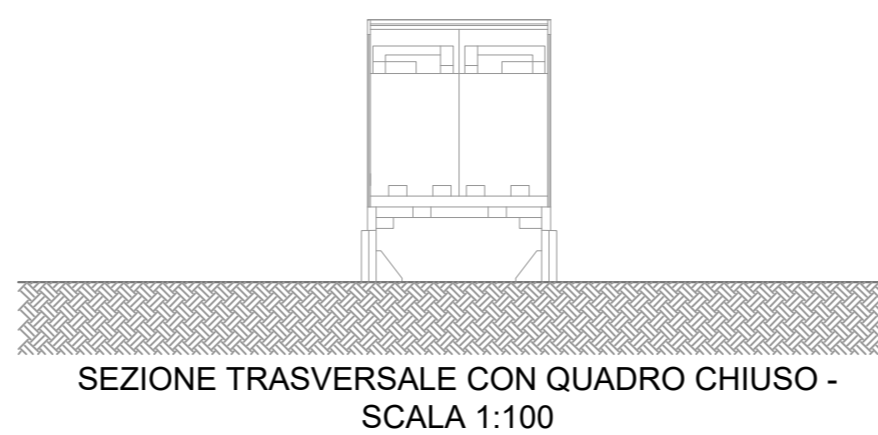
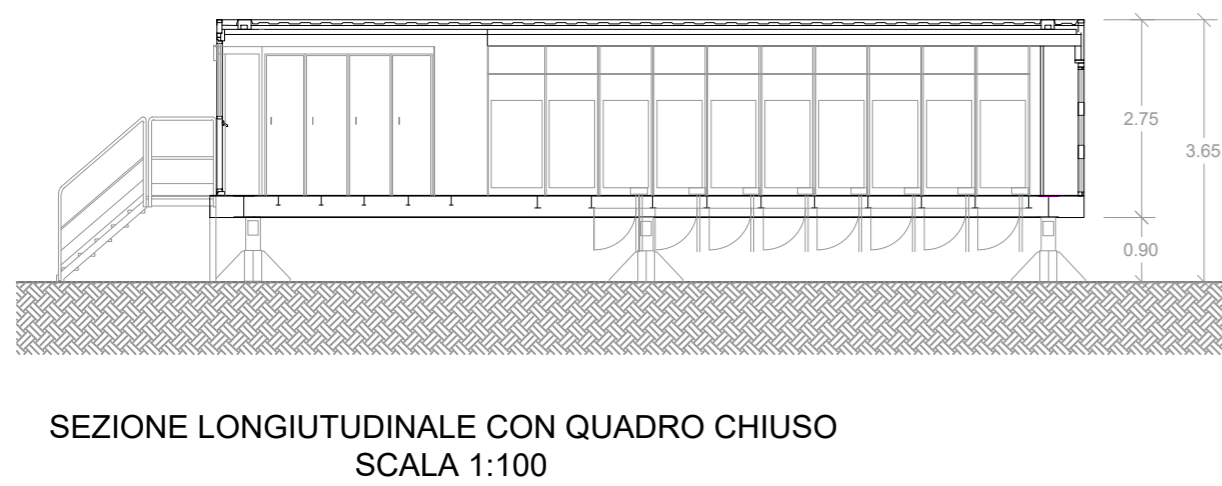
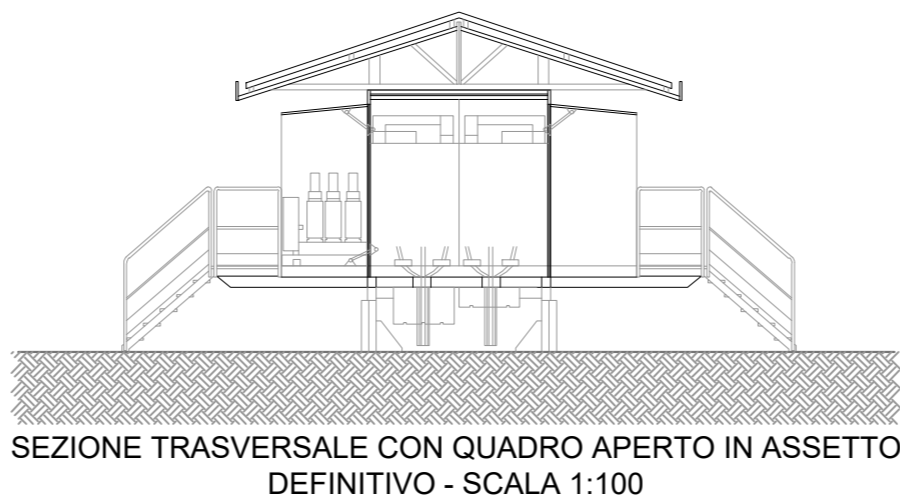
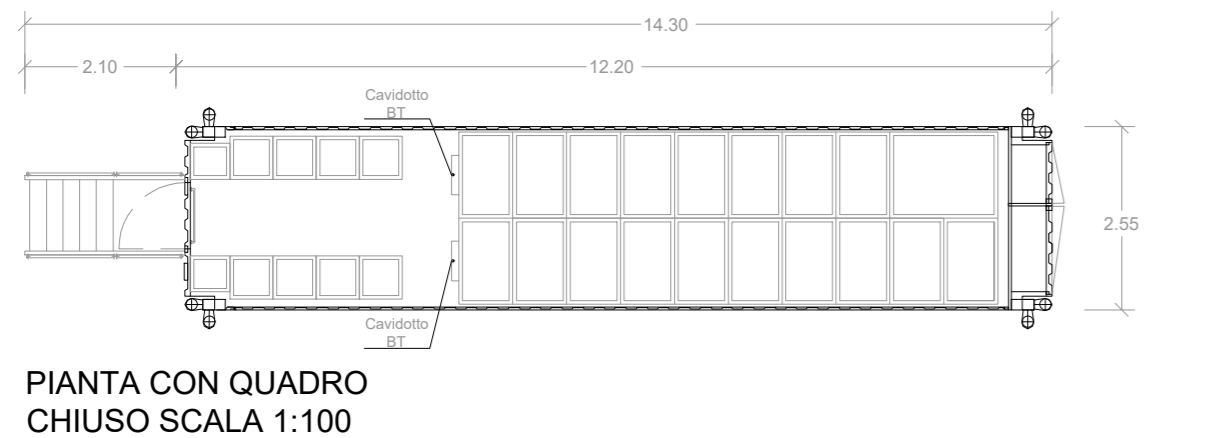
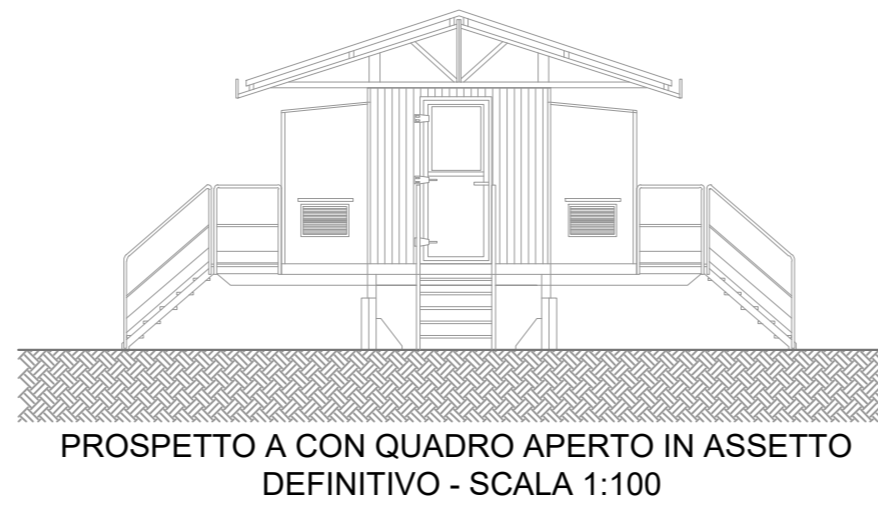
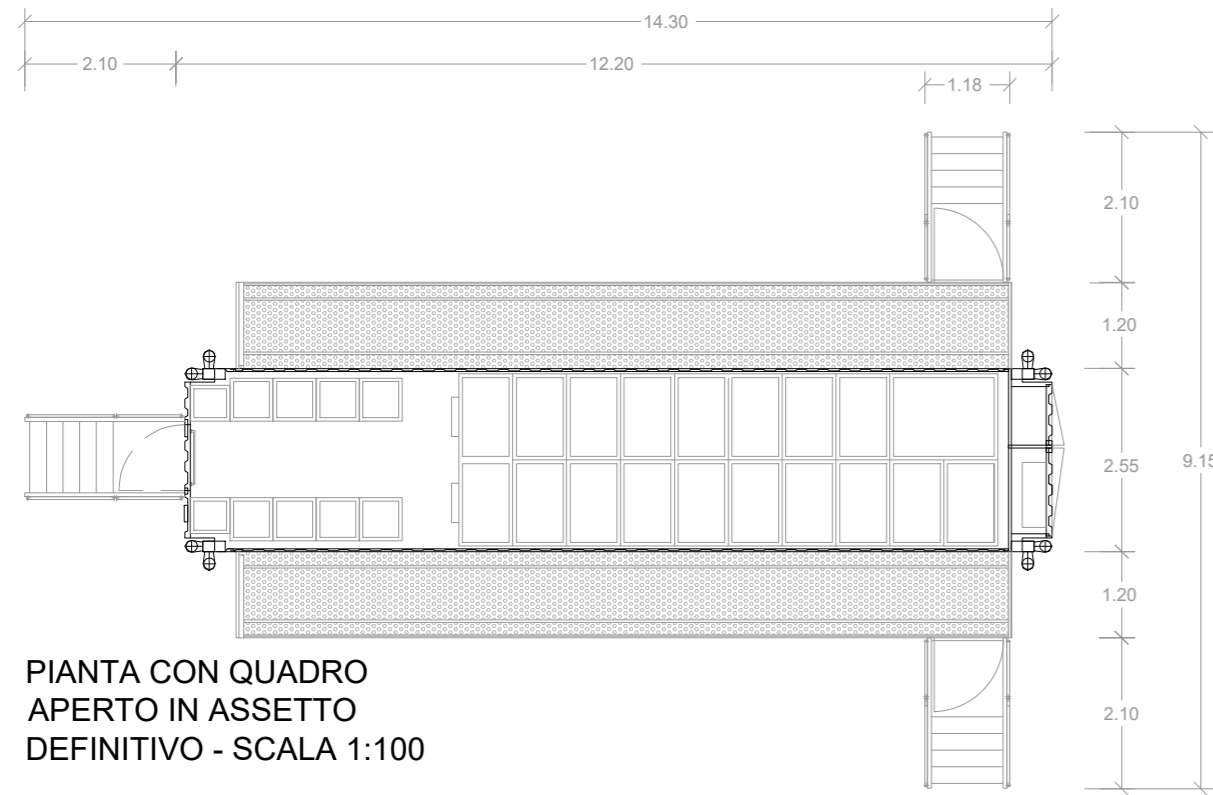


a

b

c

d



IMPIANTO DI RETE PER LA CONNESSIONE DI UN IMPIANTO AGRO-FOTOVOLTAICO CON POTENZA NOMINALE DC 6.697,08 kWp DA COLLEGARE ALLA RETE ELETTRICA DI DISTRIBUZIONE DI MEDIA TENSIONE A 20 kV DA REALIZZARSI NEL COMUNE DI NICOSIA (EN) - C/DA PARRIZZO

FOGLIO DI MAPPA N°15 PARTICELLE N° 194-195-207

PROGETTO DEFINITIVO

DOCUMENTAZIONE GENERALE

PARTICOLARE COSTRUTTIVO DY 770 CABINA PRIMARIA AT/MT 150/20 kV "NICOSIA"

IDENTIFICAZIONE ELABORATO

Livello prog.	Codice Rintracciabilità	N° elaborato	Scala	Formato foglio			
PD	284329981	A.17	1:100	A.2			

REVISIONI

REV.	DATA	DESCRIZIONE	ESEGUITO	VERIFICATO	APPROVATO
00	03/06/21		A. PILATI G. SCHILLACI	A. PILATI	AP ENGINEERING



IL RESPONSABILE TECNICO

Progettazione:



IL DIRETTORE TECNICO

Gestione rete elettrica:



distribuzione

Richiedente:

PFM S.r.l.

Piazza Roma, 30 - Modena (MO)

a

b

c

d