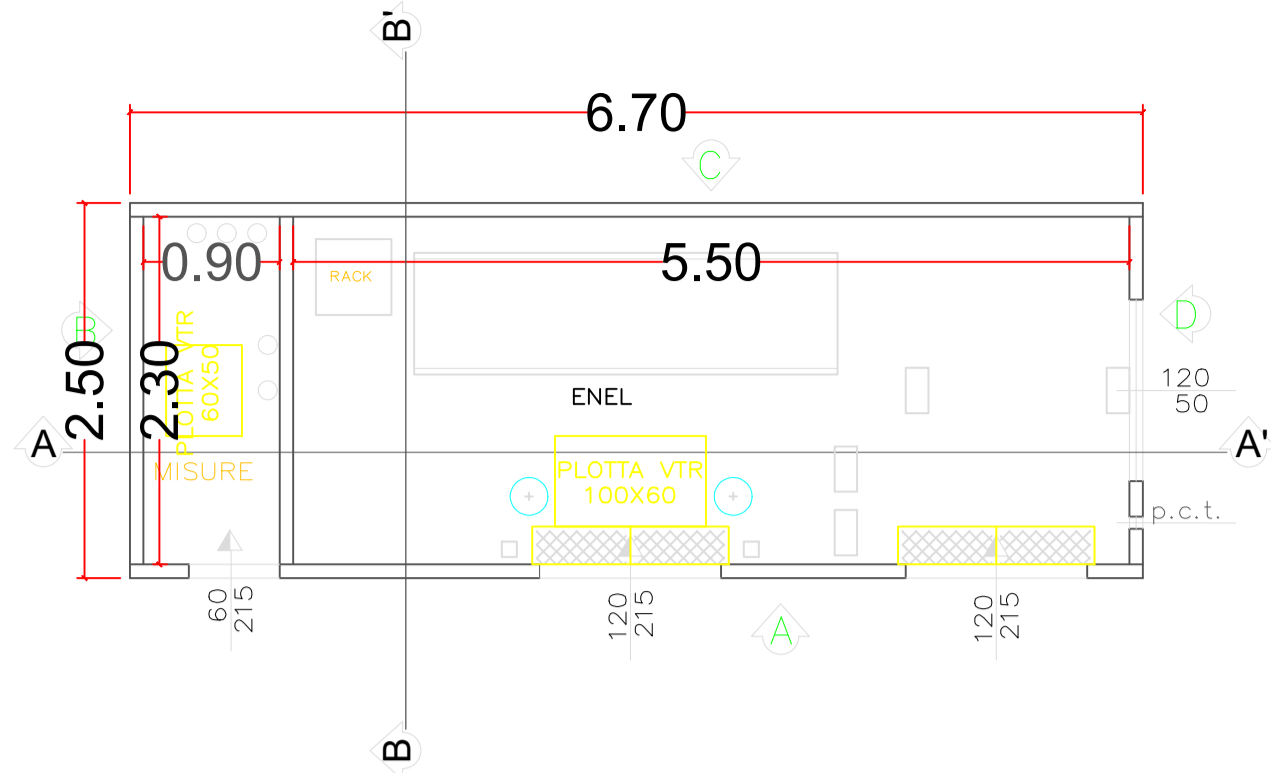
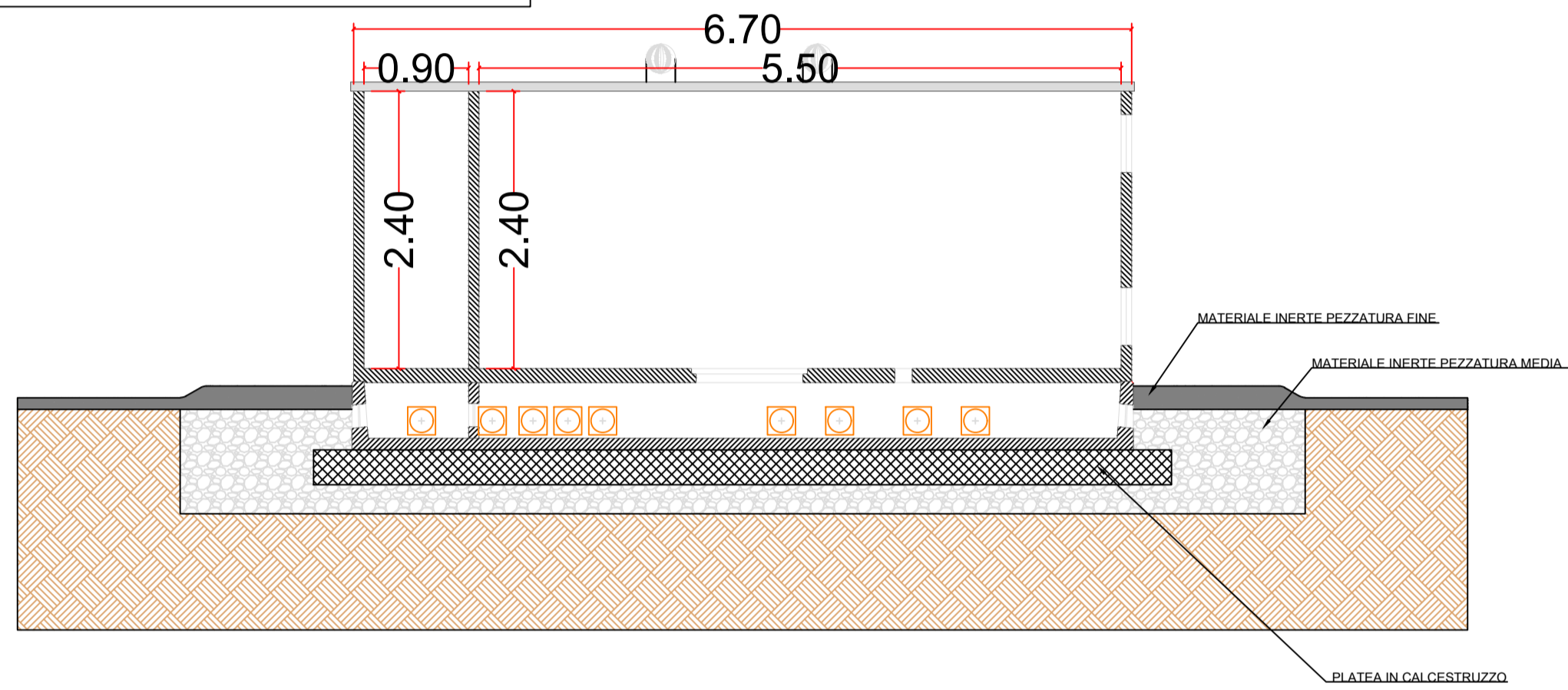


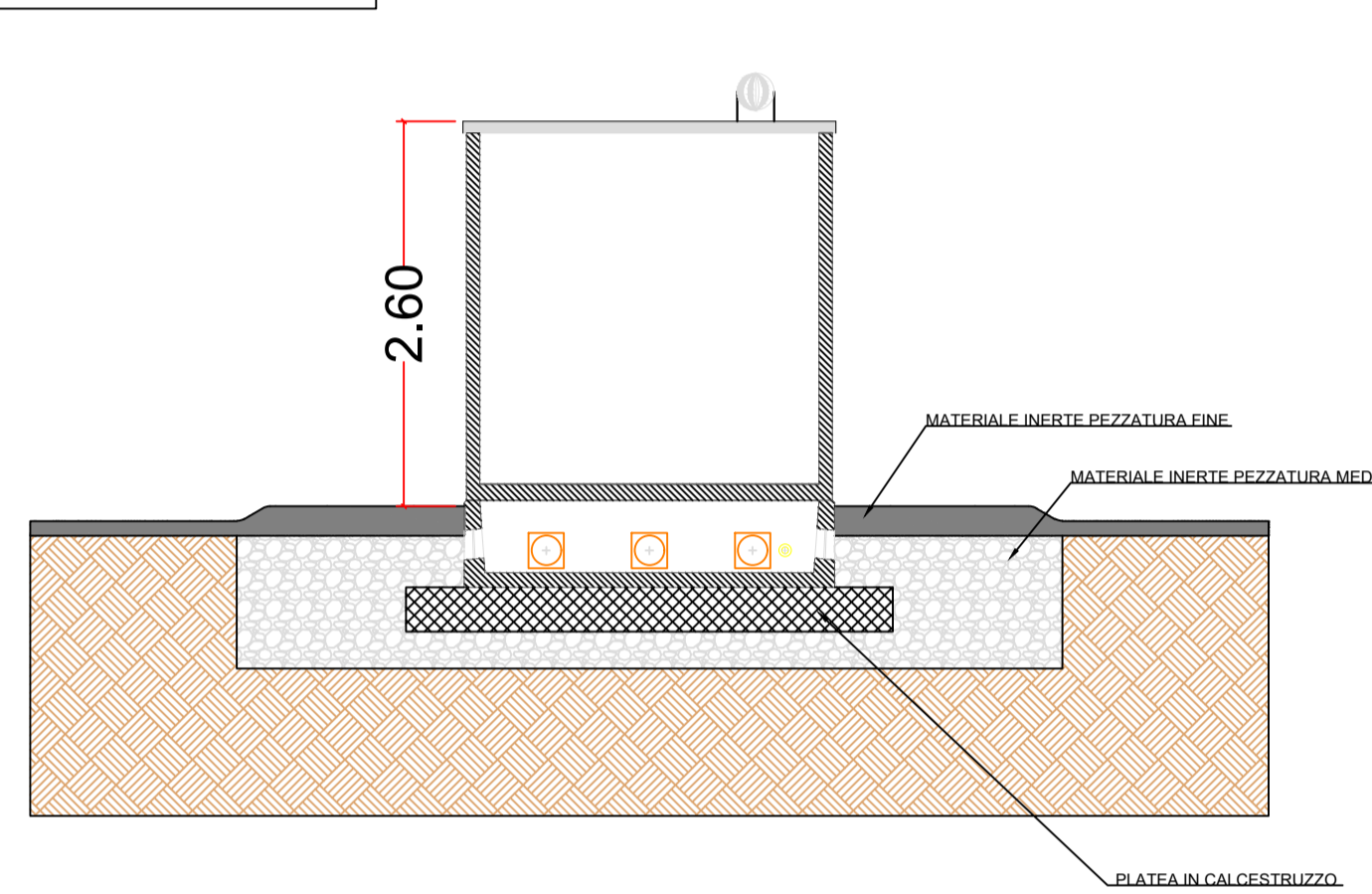
PLANIMETRIA CABINA ENEL DG 2092 TIPO A ED. 3
Scala 1:50



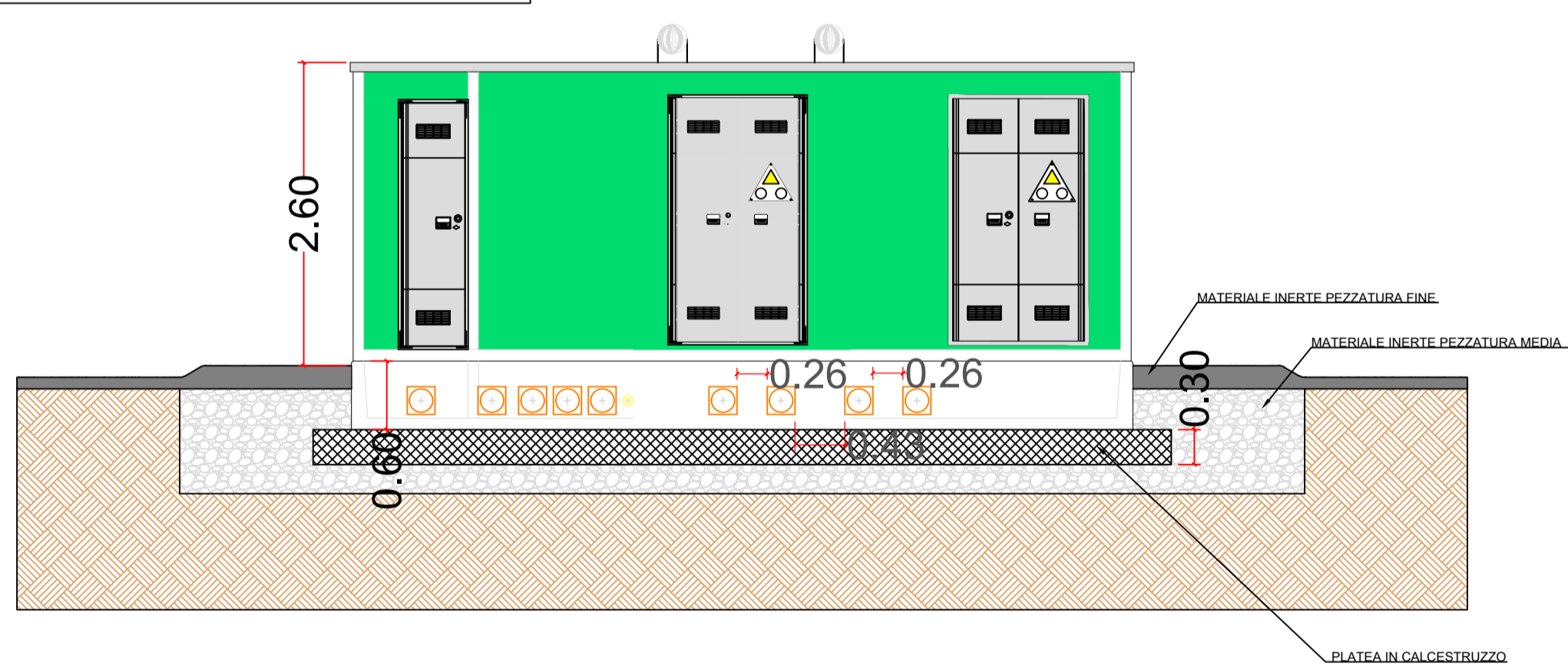
SEZIONE A-A' CABINA ENEL DG 2092 TIPO A ED. 3
Scala 1:50



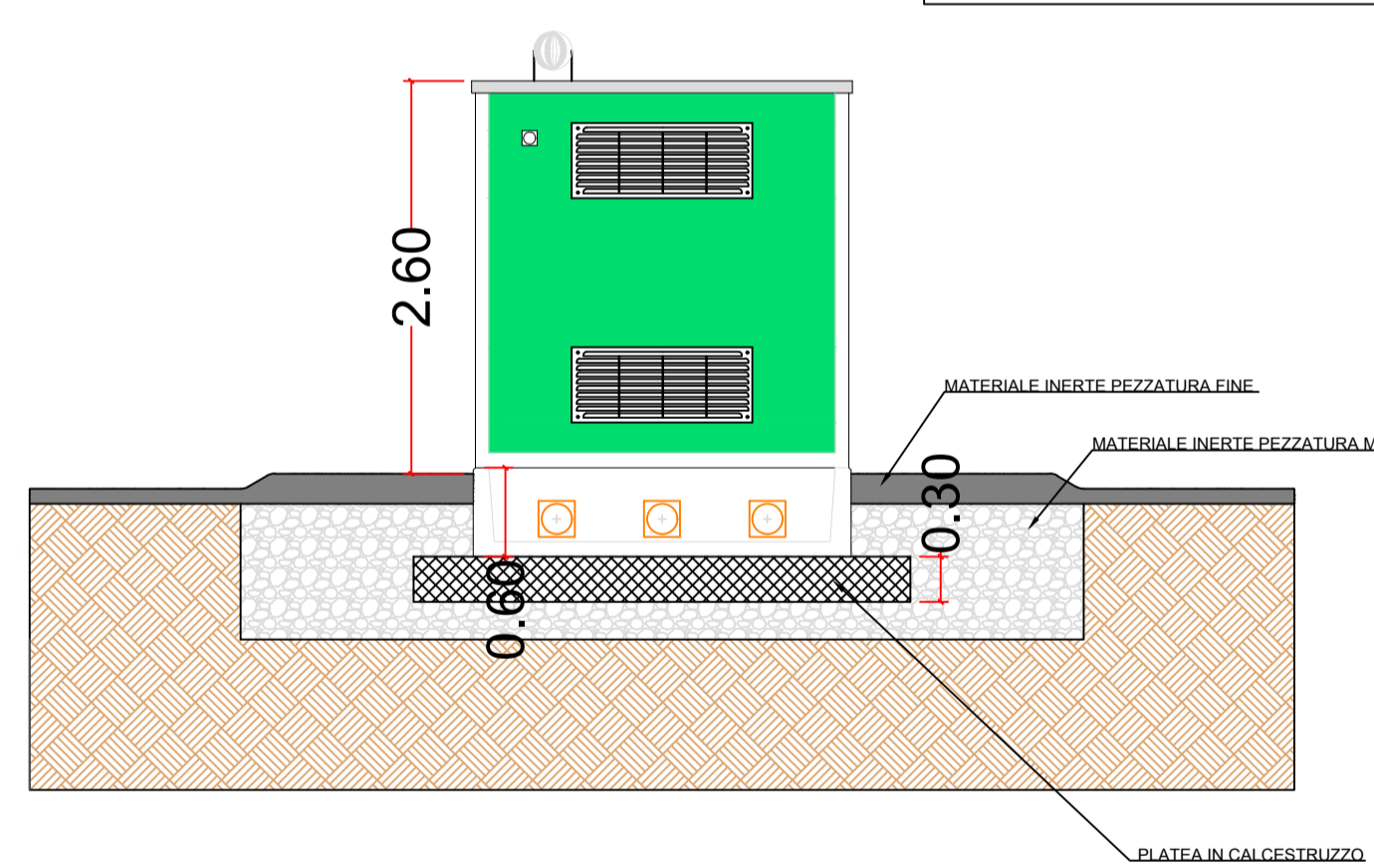
SEZIONE B-B' CABINA ENEL DG 2092 TIPO A ED. 3
Scala 1:50



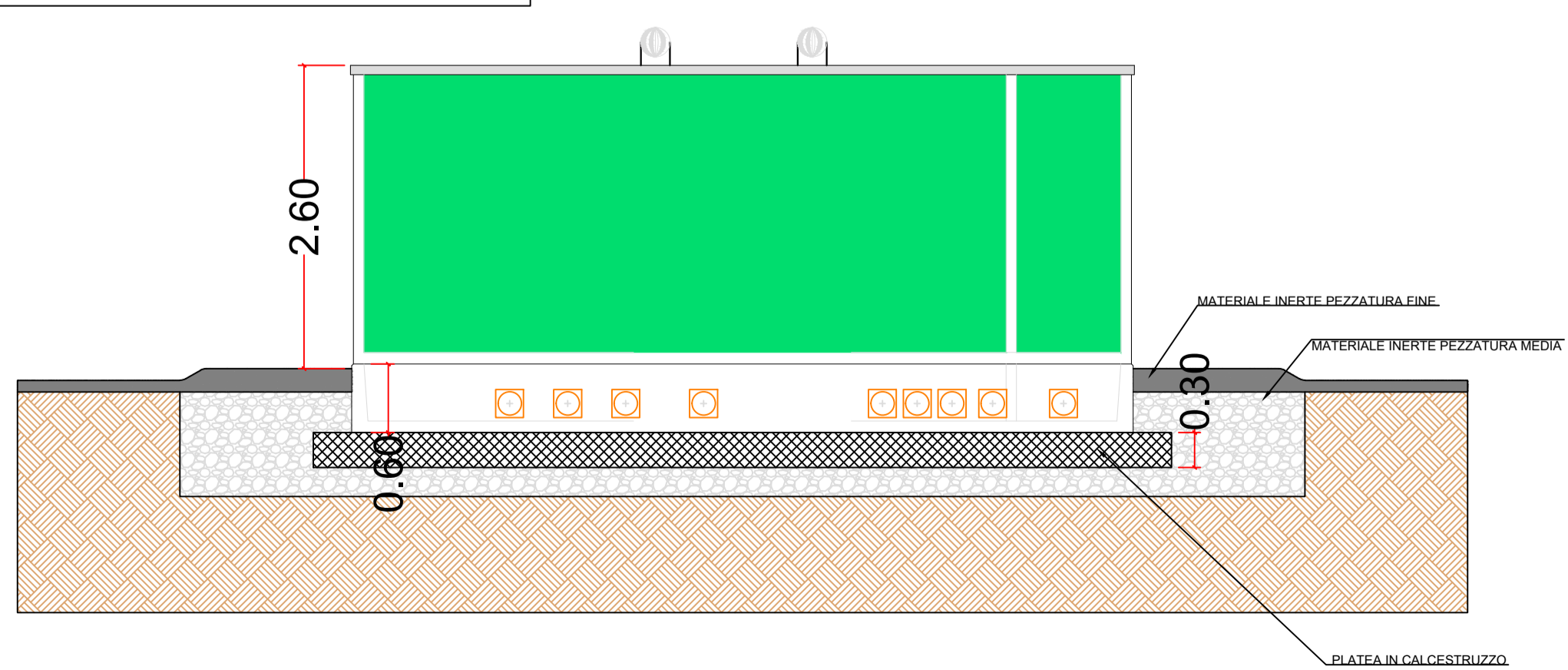
VISTA A CABINA ENEL DG 2092 TIPO A ED. 3
Scala 1:50



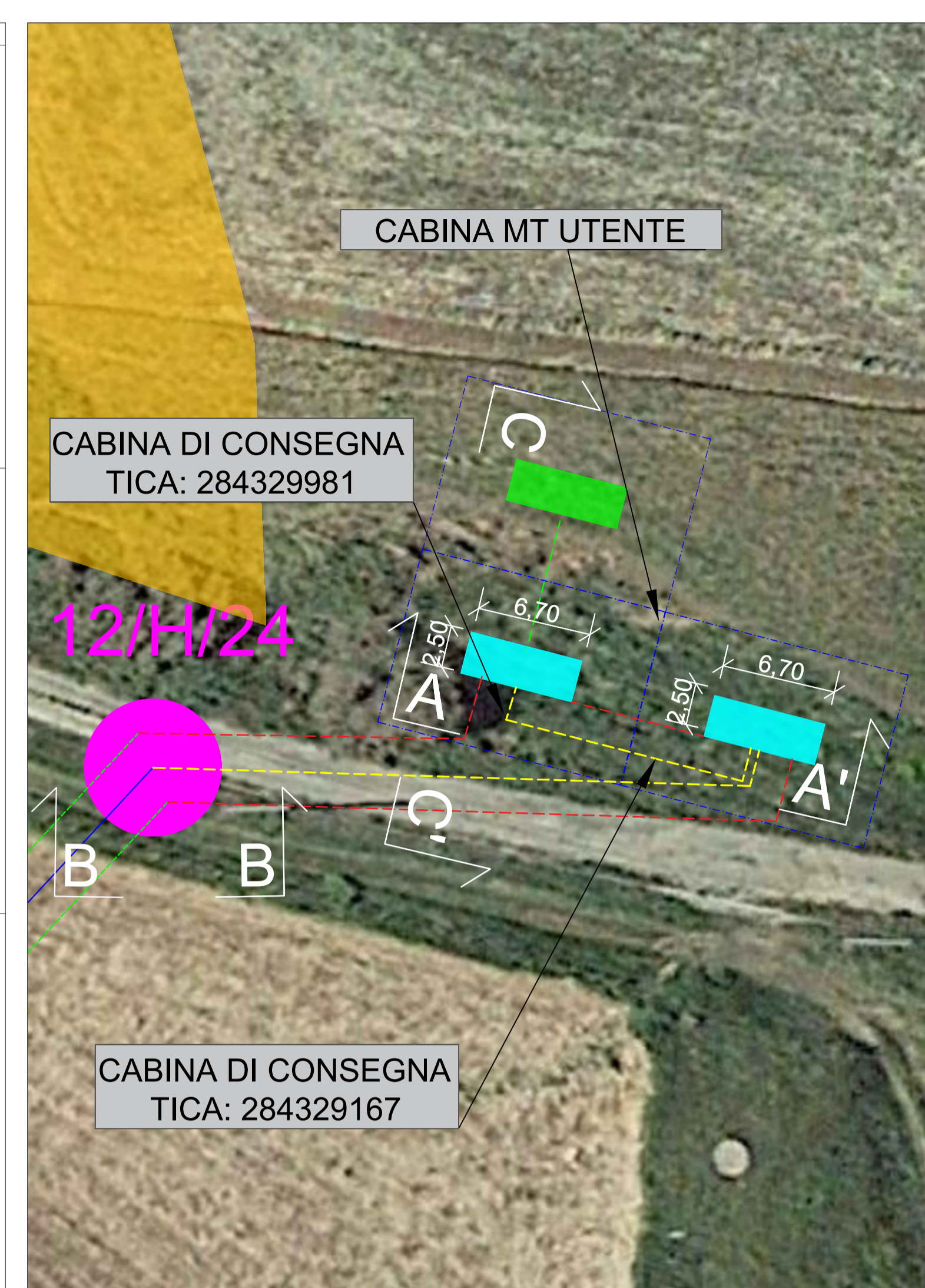
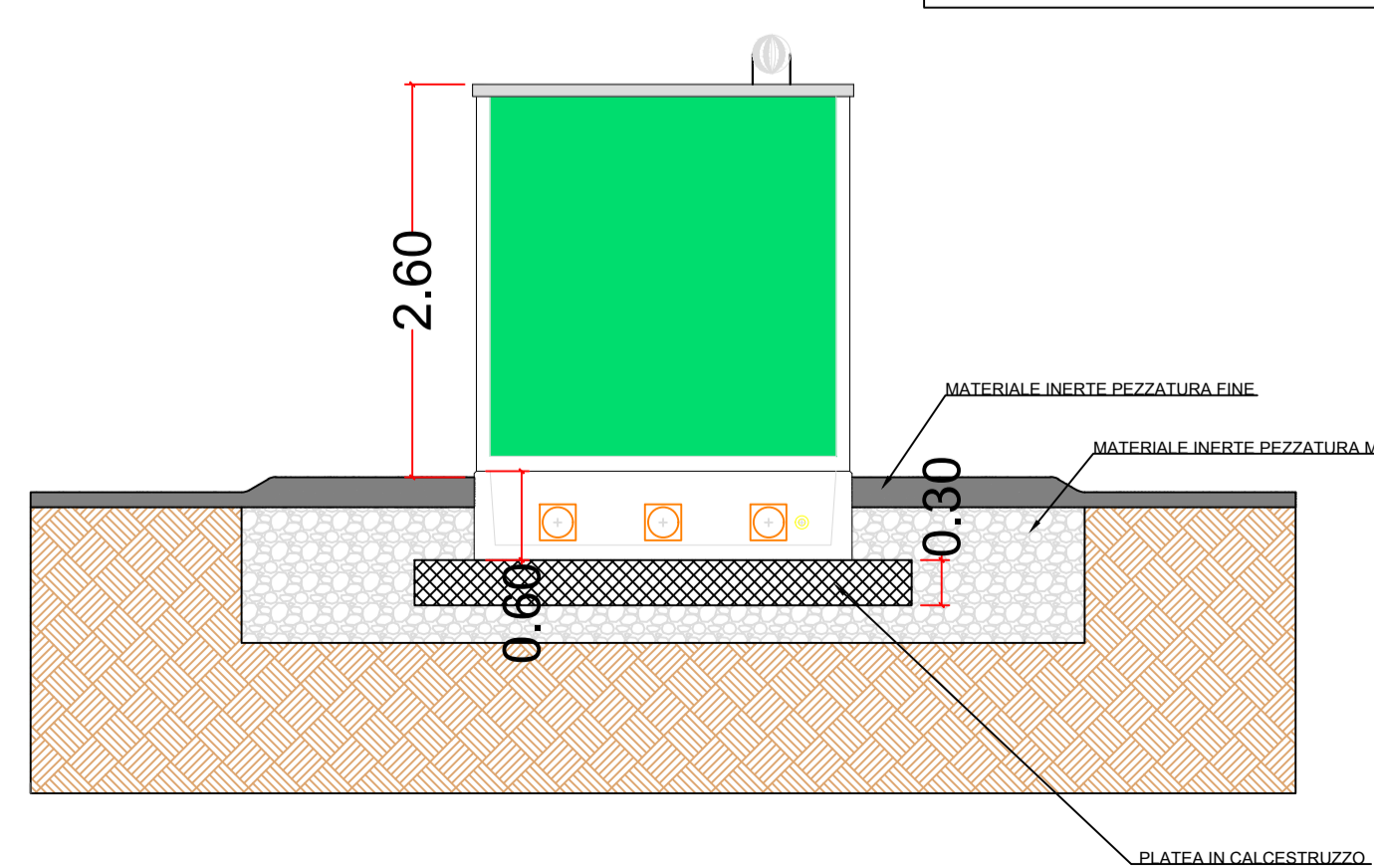
VISTA D CABINA ENEL DG 2092 TIPO A ED. 3
Scala 1:50



VISTA C CABINA ENEL DG 2092 TIPO A ED. 3
Scala 1:50



VISTA B CABINA ENEL DG 2092 TIPO A ED. 3
Scala 1:50



IMPIANTO DI RETE PER LA CONNESSIONE DI UN IMPIANTO AGRO-FOTOVOLTAICO CON POTENZA NOMINALE DC 6.697,08 kWp DA COLLEGARE ALLA RETE ELETTRICA DI DISTRIBUZIONE DI MEDIA TENSIONE A 20 KV DA REALIZZARSI NEL COMUNE DI NICOSIA (EN) - C/DA PARRIZZO

FOLGIO DI MAPPA N°15
PARTICELLA N° 194-195-207

PROGETTO DEFINITIVO
DOCUMENTAZIONE GENERALE
PARTICOLARE CABINA DG 2092 - SALOMONE 2


IDENTIFICAZIONE ELABORATO					
Livello prog.	Codice Rintracciabilità	N° elaborato	Scala	Formato	Foglio
PD	284329981	A.8	1:50	A.1	

REVISIONI					
REV.	DATA	DESCRIZIONE	ESEGUITO	VERIFICATO	APPROVATO
00	03/06/21		A. PILATI G. SCHELLACI	A. PILATI	AP ENGINEERING

Progettazione:



IL RESPONSABILE TECNICO _____ IL DIRETTORE TECNICO _____

Gestione rete elettrica: 

Richiedente: _____