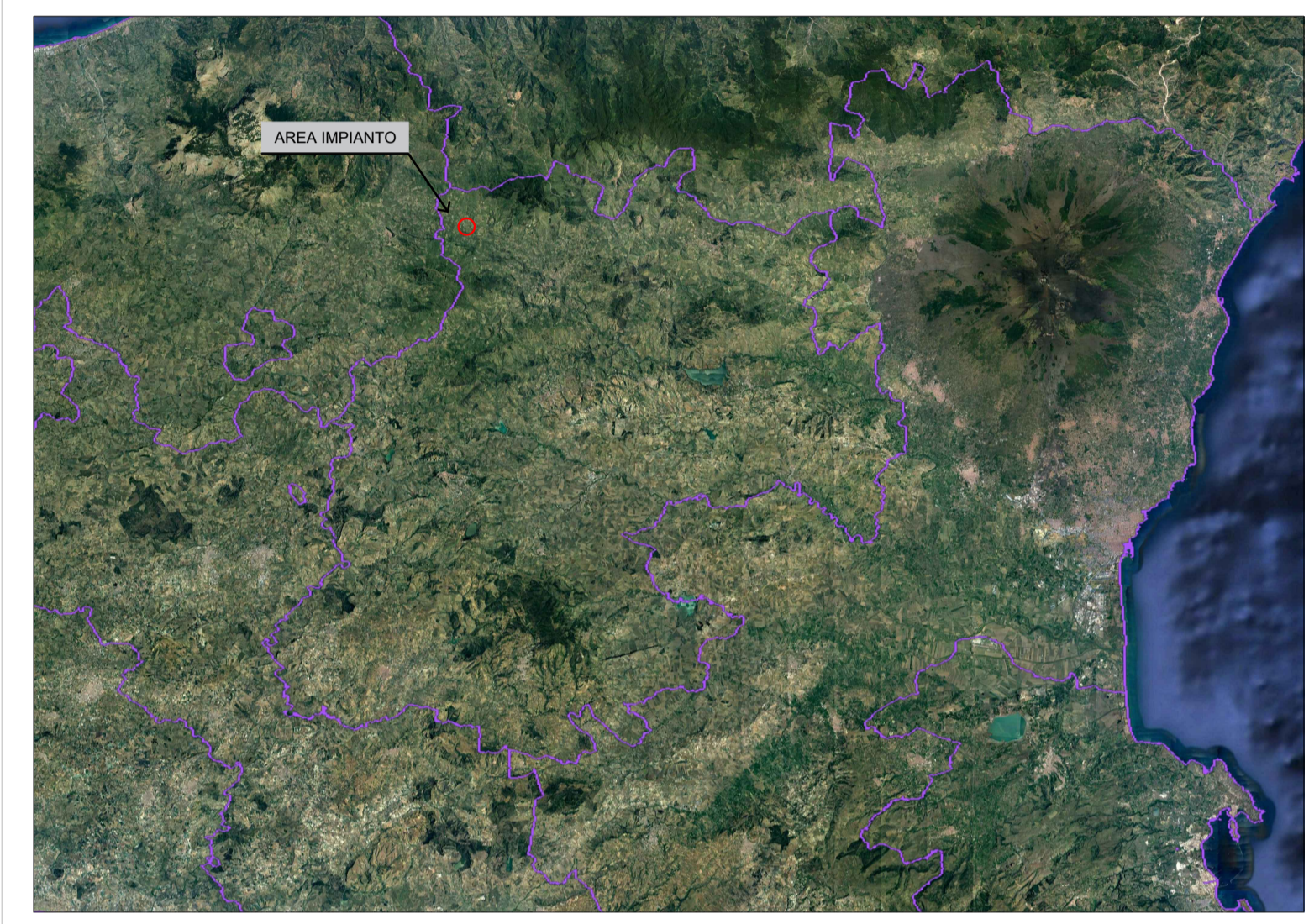


Carta geologica
scala 1:4.000



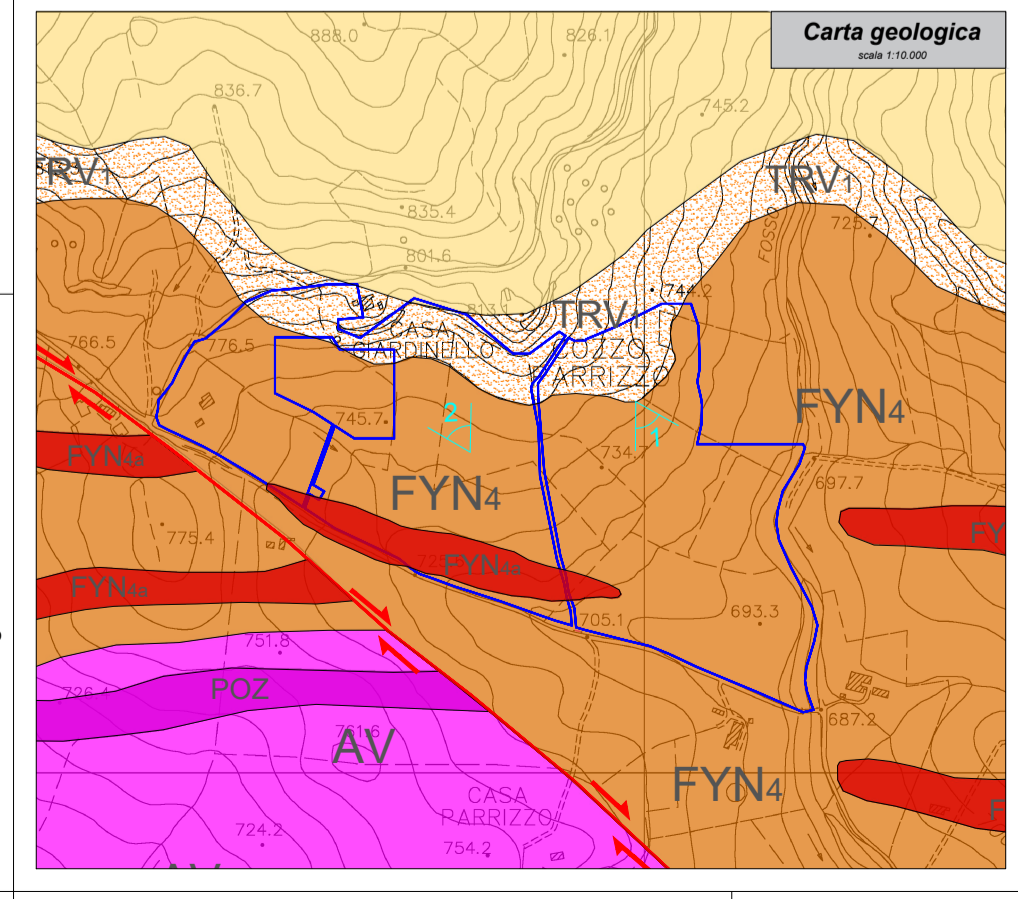
Regione Siciliana



Comune di Nicosia
Libero Consorzio Comunale di Enna

PROGETTO DEFINITIVO

PROGETTO DI UN IMPIANTO AGRO-FOTOVOLTAICO COLLEGATO ALLA RETE ELETTRICA DI DISTRIBUZIONE MT CON COD. PRATICA 284329167 E 284329981, AVENTE UNA POTENZA COMPLESSIVA DC 12.992,40 kWp E UNA POTENZA COMPLESSIVA AC 11.700 kW DA REALIZZARSI NEL COMUNE DI NICOSIA (EN) - C/DA PARRIZZO



LEGENDA

OPZIONI DI VELOCITÀ

- Opzione di velocità
- Opzione di velocità

UNITÀ DELLA CARTA GEOLOGICA

- Unità della carta geologica
- Unità della carta geologica

DEPOSITI DEL MEDIO-RECERCAZIONE

- Depositi del medio-recercazione
- Depositi del medio-recercazione

UNITÀ TETTONICA DI NICOSIA

- Unità tettonica di Nicosia
- Unità tettonica di Nicosia

OPZIONI DI VELOCITÀ

- Opzione di velocità
- Opzione di velocità



Elaborato:	CARTA GEOLOGICA		
Tavola:	Disegnato:	Approvato:	Rilasciato:
B.1.22	Scala: varie	AP ENGINEERING	AP ENGINEERING
		Foglio A1	Prima Emissione
Progetto:	Data:	Committente:	
IMPIANTO SALOMONE 1	26/04/2022	SALOMONE 1 S.R.L. Piazza Roma, 30, Modena, IT	
Cantiere:		Progettista:	
SALOMONE 1 C/DA PARRIZZO		