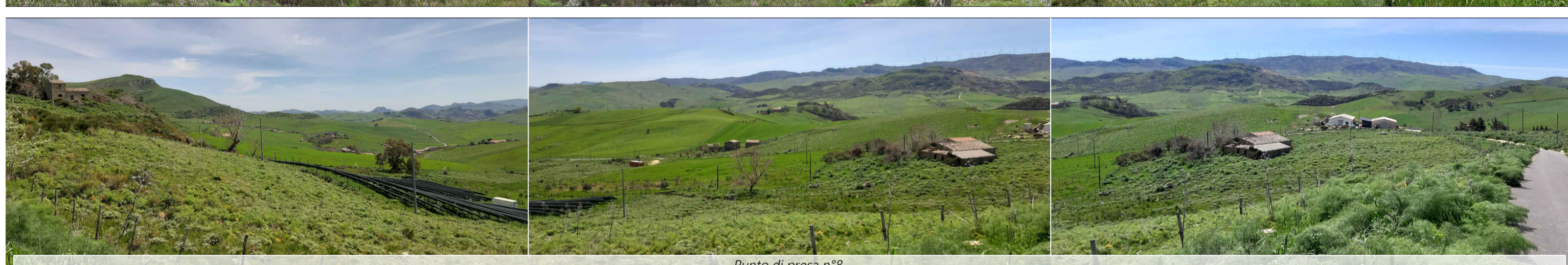




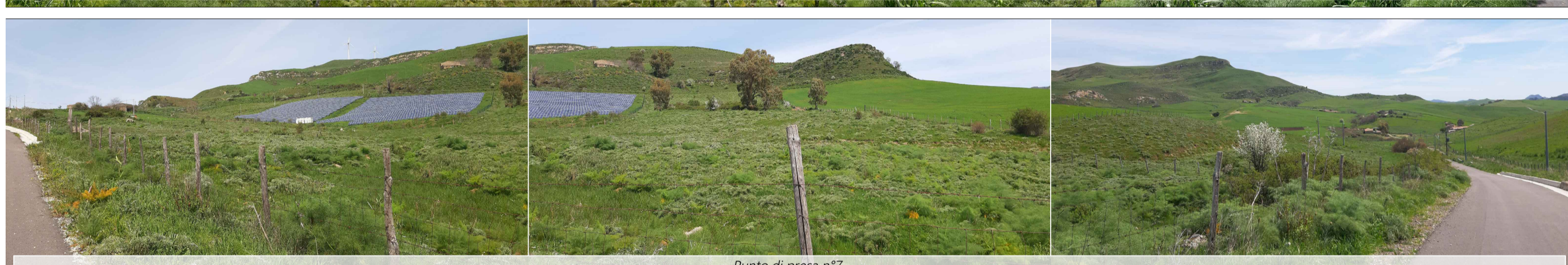
Punto di presa n°10



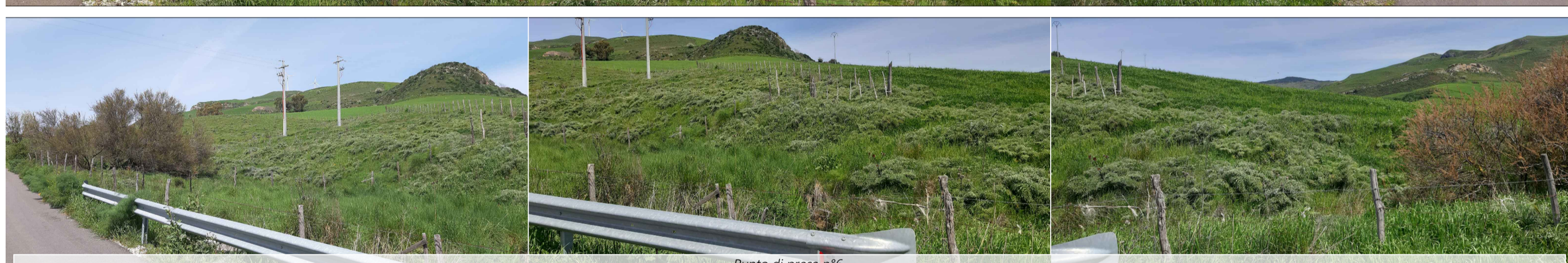
Punto di presa n°9



Punto di presa n°8



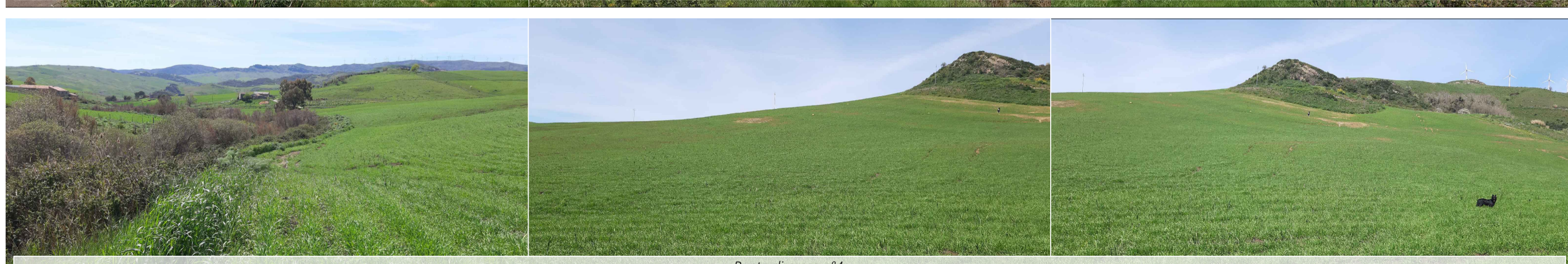
Punto di presa n°7



Punto di presa n°6



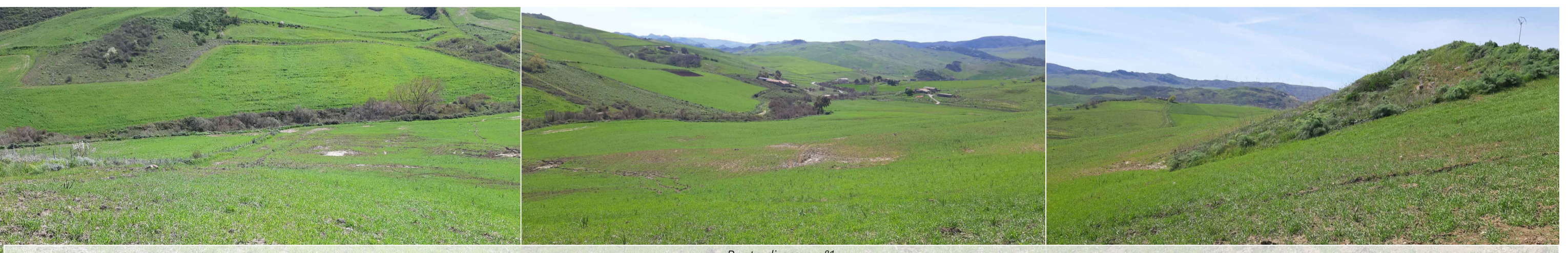
Punto di presa n°5



Punto di presa n°4



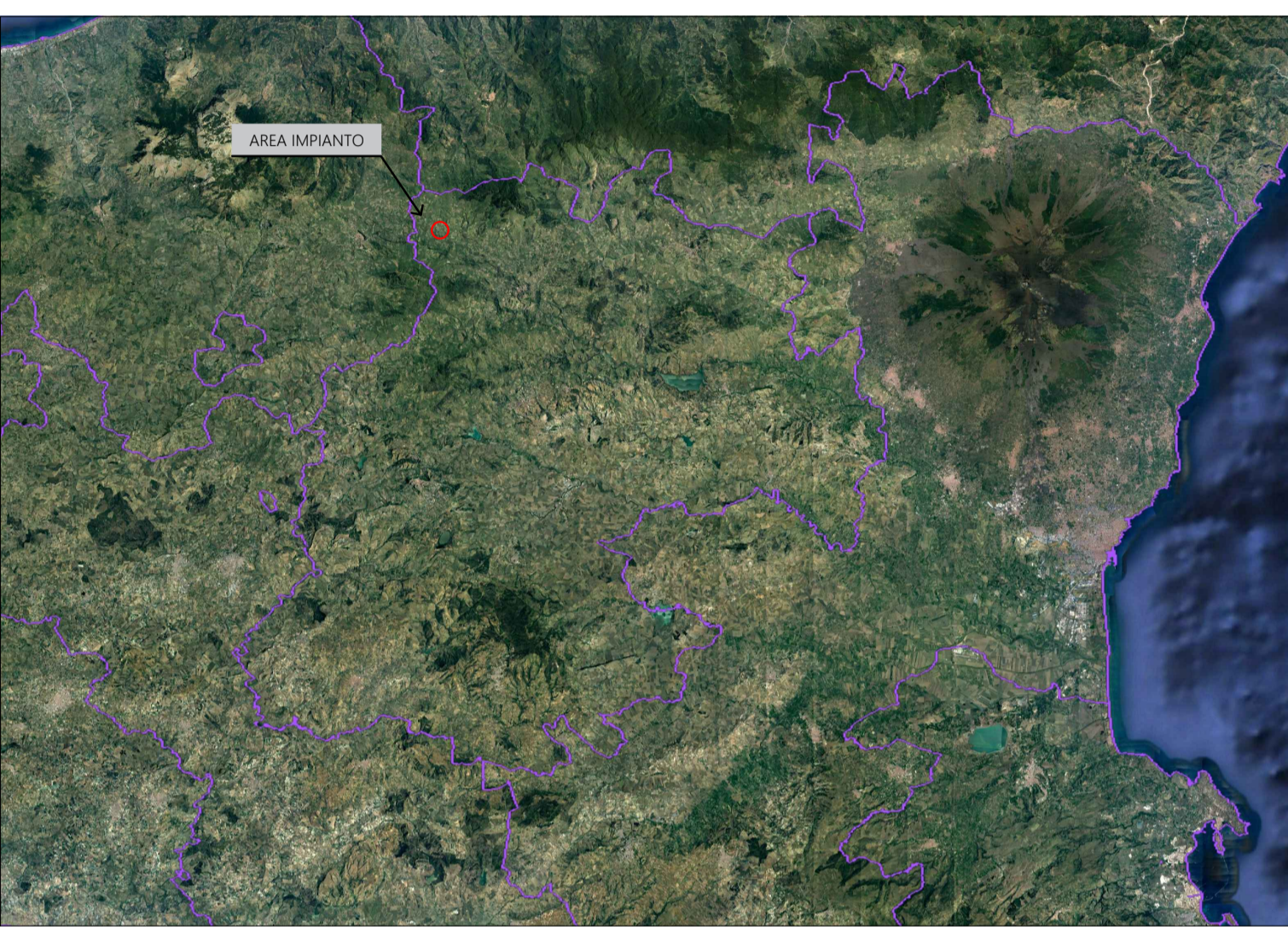
Punto di presa n°3



Punto di presa n°1



Punto di presa n°2



Regione Siciliana



Comune di Nicosia  
Libero Consorzio Comunale di Enna

PROGETTO DEFINITIVO

PROGETTO DI UN IMPIANTO AGRO-FOTOVOLTAICO COLLEGATO ALLA RETE ELETTRICA DI DISTRIBUZIONE MT CON COD. PRATICA 284329167 E 284329981, AVENTE UNA POTENZA COMPLESSIVA DC 12.992,40 kWp E UNA POTENZA COMPLESSIVA AC 11.700 kW DA REALIZZARSI NEL COMUNE DI NICOSIA (EN) - C/DA PARRIZZO



Elaborato: DOCUMENTAZIONE FOTOGRAFICA			
Tavola: B.1.23	Disegnato: Scala 1:2.500	Approvato: AP ENGINEERING	Rilasciato: AP ENGINEERING
Progetto: IMPIANTO SALOMONE 1	Data: 08/04/2022	Committente: SALOMONE 1 S.R.L. Piazza Roma, 30, Modena, IT	Progettista: AP engineering
Cantiere: SALOMONE 1 C/DA PARRIZZO		Progettista: AP engineering	

AP Engineering srls, Via Vespri n.83 - 91100 Trapani - P.IVA 02655170815 - Sito internet: www.ap-engineering.eu