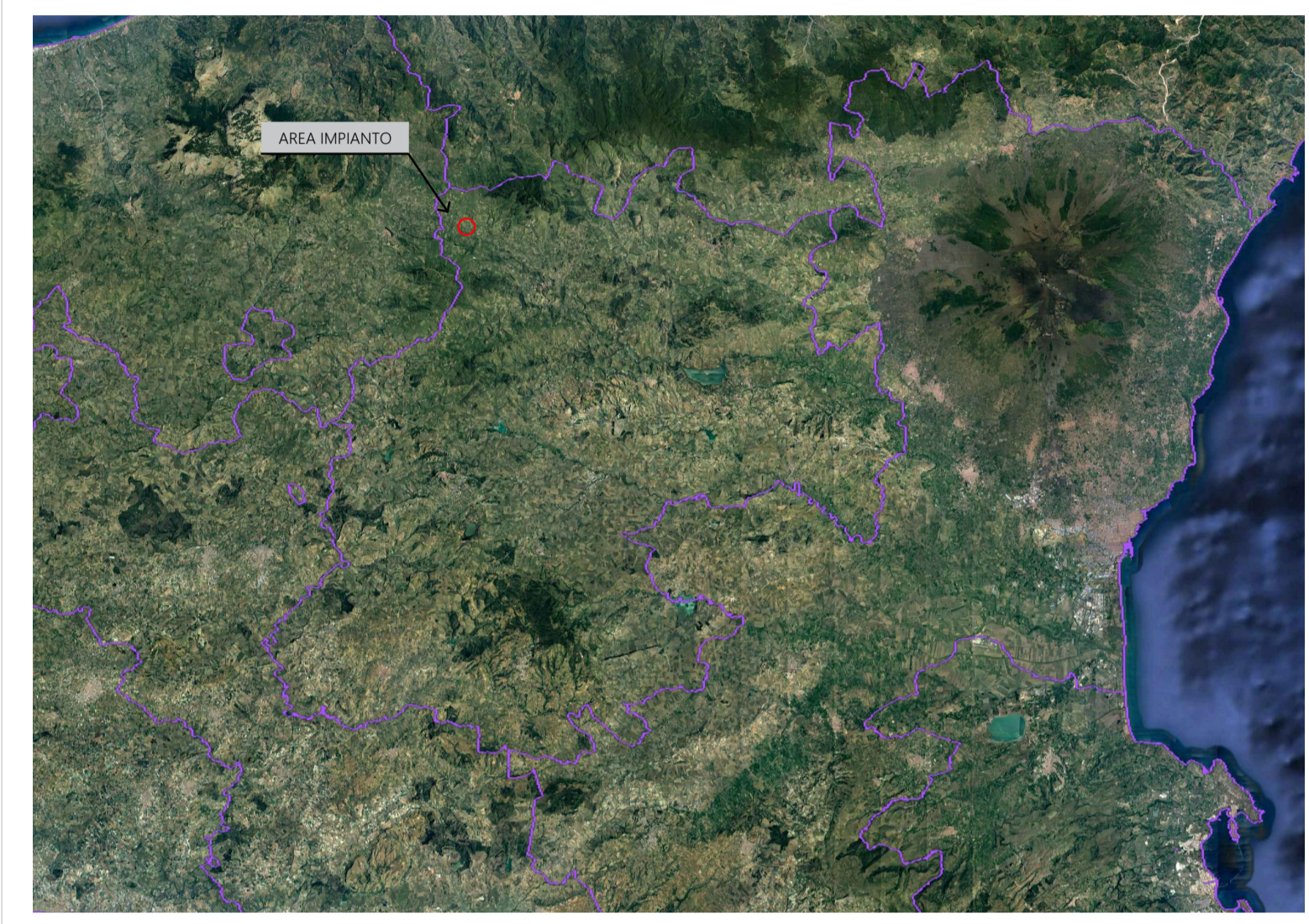


- LEGENDA**
- ① *Attraversamento ponte*
 - ② *Attraversamento MT*



Regione Siciliana



Comune di Nicosia
Libero Consorzio Comunale di Enna

PROGETTO DEFINITIVO

PROGETTO DI UN IMPIANTO AGRO-FOTOVOLTAICO COLLEGATO ALLA RETE ELETTRICA DI DISTRIBUZIONE MT CON COD. PRATICA 284329167 E 284329981, AVENTE UNA POTENZA COMPLESSIVA DC 12.992,40 kWp E UNA POTENZA COMPLESSIVA AC 11.700 kW DA REALIZZARSI NEL COMUNE DI NICOSIA (EN) - C/DA PARRIZZO

Elaborato:	INDIVIDUAZIONE INTERFERENZE SU CATASTALE		
Tavola:	Disegnato:	Approvato:	Rilasciato:
B.1.6	Scala 1:5.000	AP ENGINEERING Foglio A1	AP ENGINEERING Prima Emissione
	Progetto:	Data:	Committente:
IMPIANTO SALOMONE 1	26/04/2022	SALOMONE 1 S.R.L. Piazza Roma, 30, Modena, IT	
Cantiere: SALOMONE 1 C/DA PARRIZZO		Progettista: 	




AP Engineering srls, Via Vespri n.83 - 91100 Trapani - P.IVA 02655170815 - Sito internet: www.ap-engineering.eu