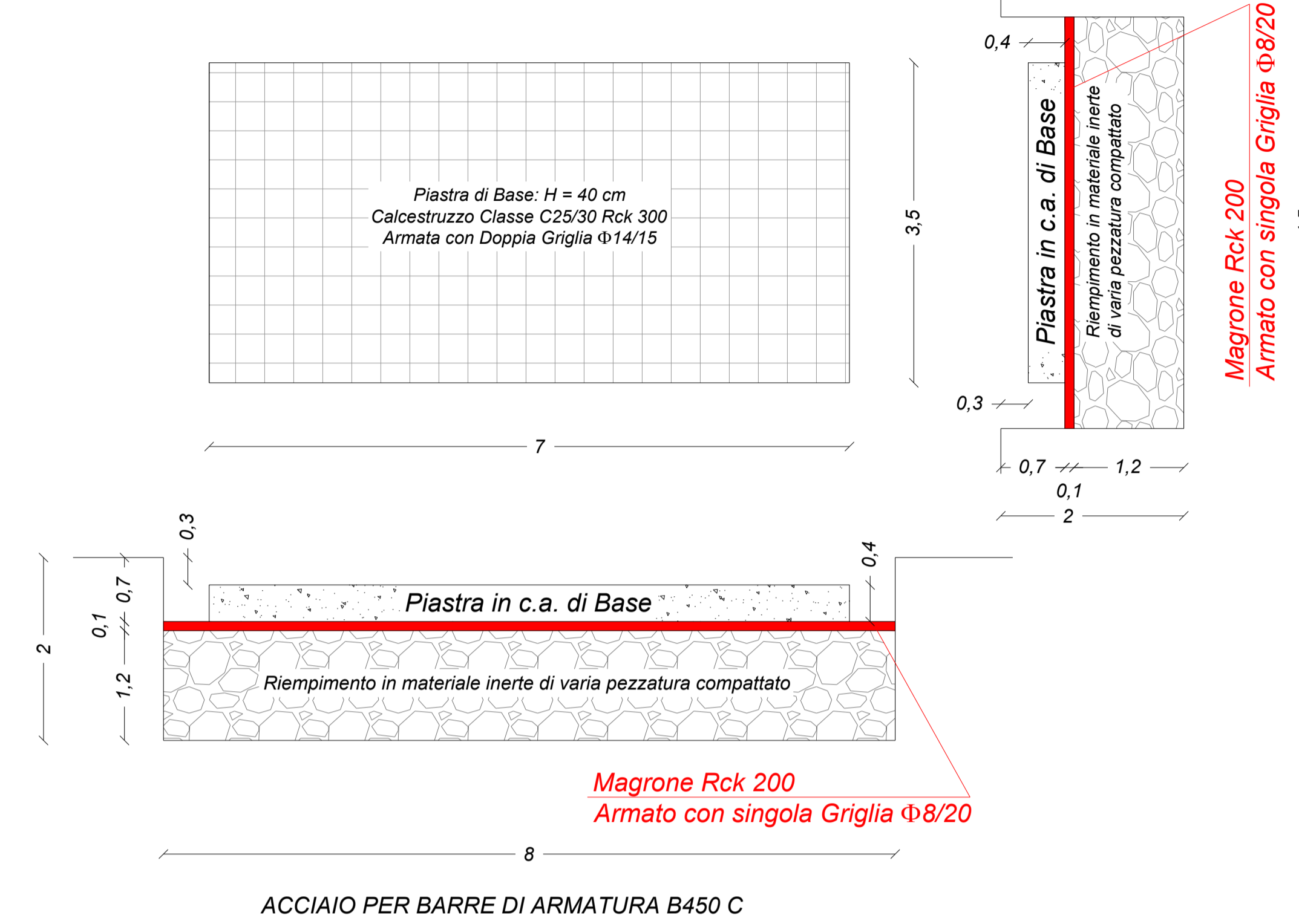
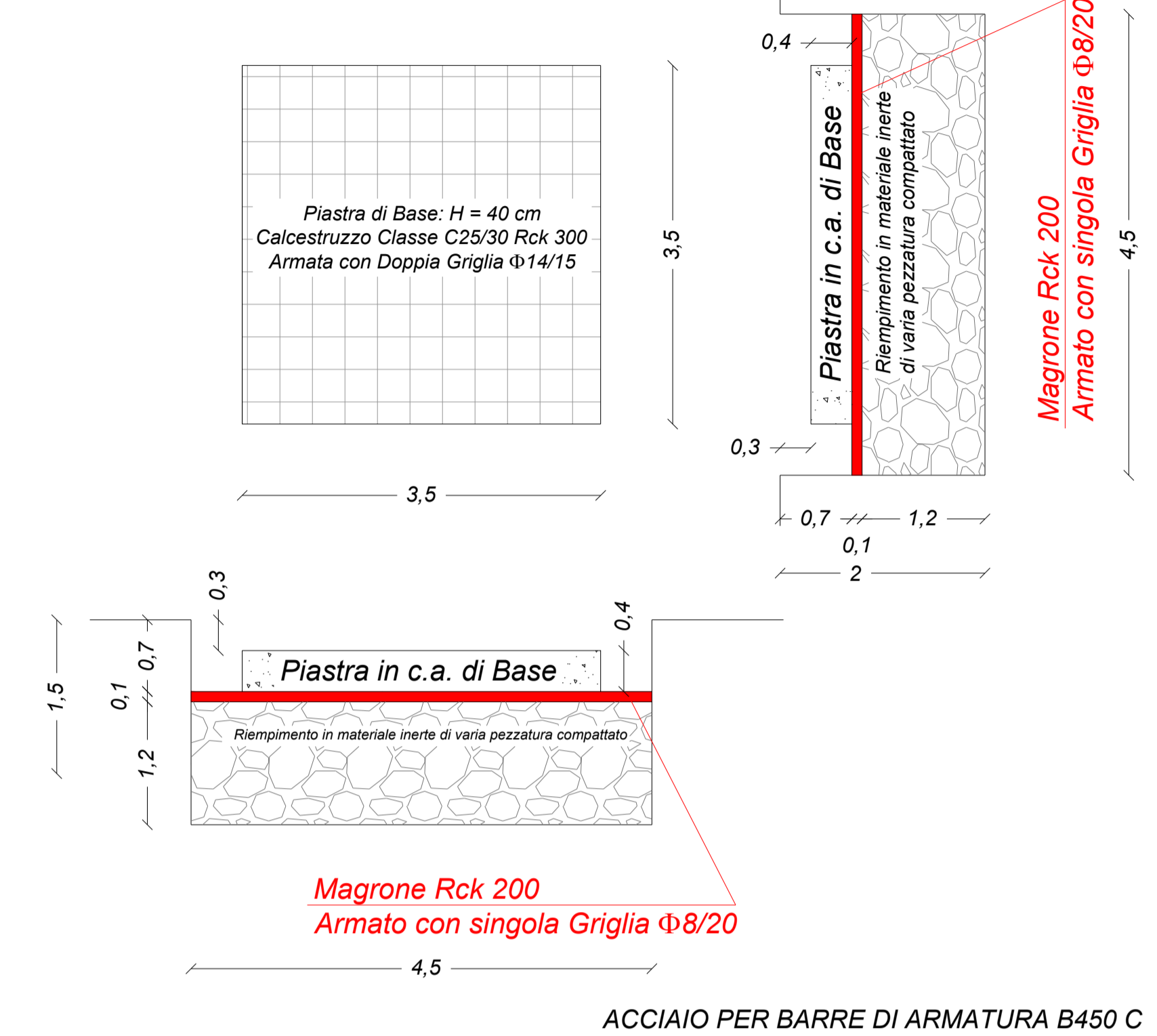


CARPENTERIA PIASTRA DI BASE CONTROL ROOM



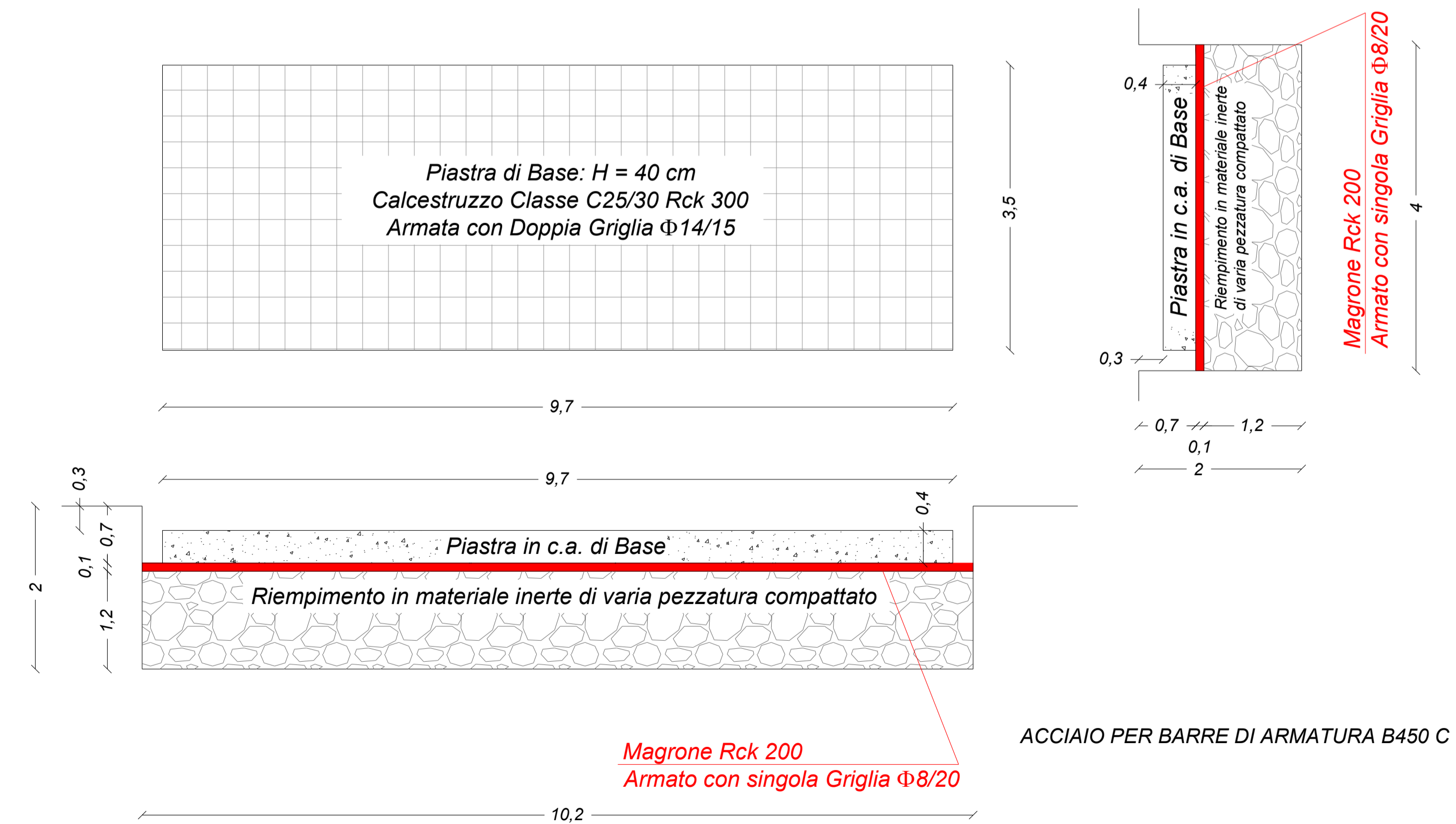
Carpenteria Control Room
Scala 1:50

CARPENTERIA PIASTRA DI BASE CONTROLLO TRACKERS P25



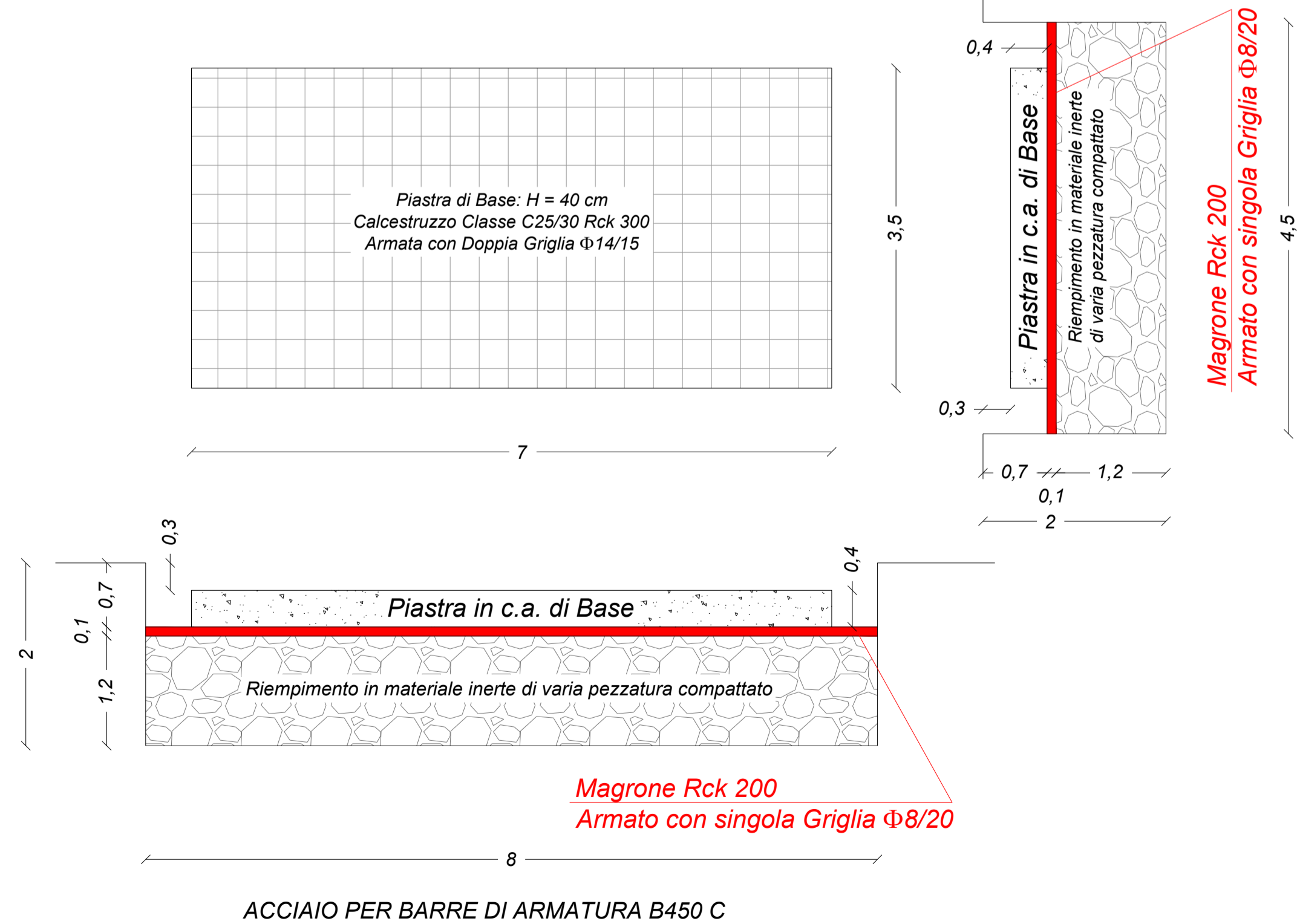
Carpenteria cabina P25
Scala 1:50

CARPENTERIA PIASTRA DI BASE CABINA QUADRO GENERALE - P87

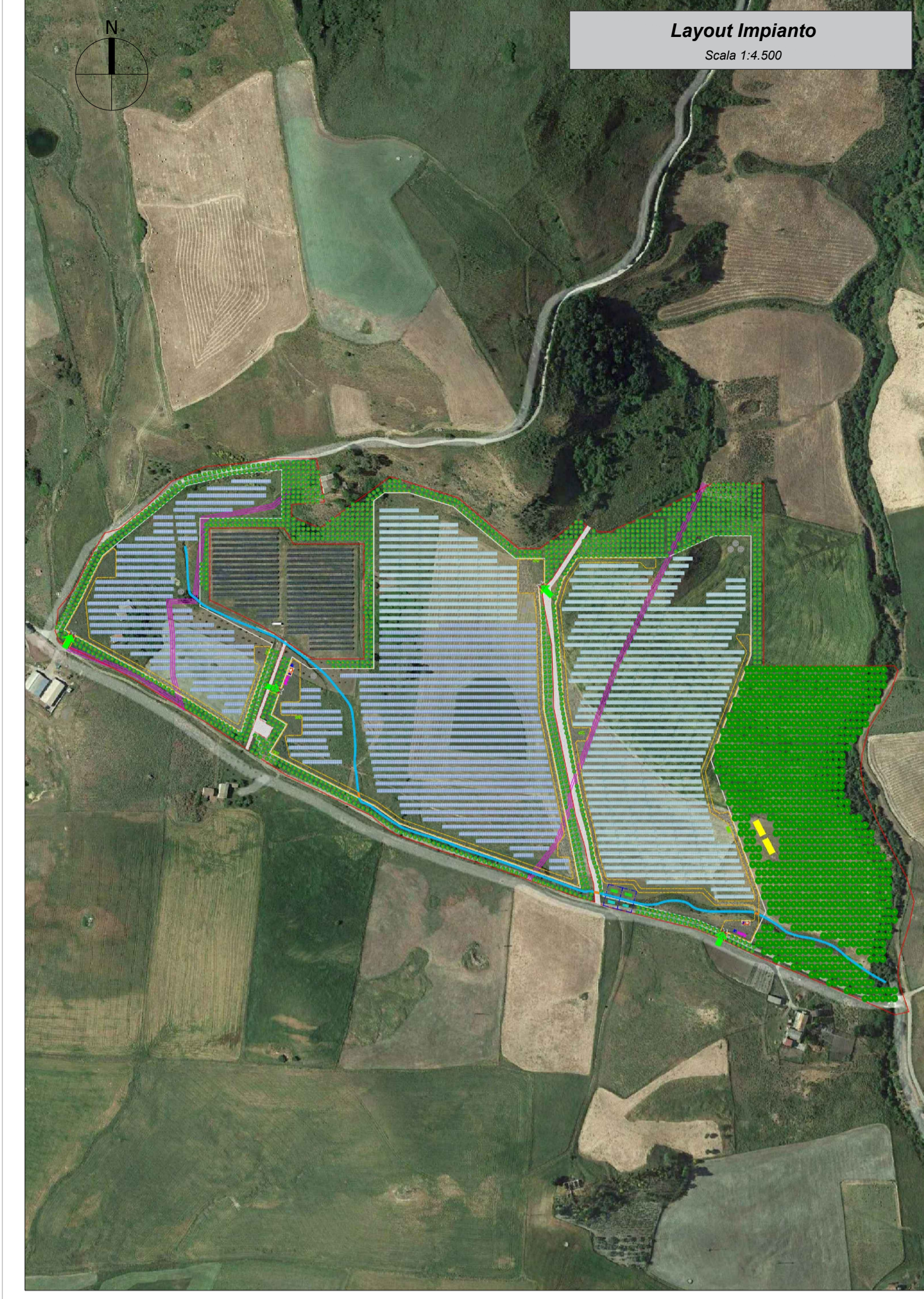


Carpenteria cabina P87
Scala 1:50

CARPENTERIA PIASTRA DI BASE CABINE P57 E CABINE DG 2092



Carpenteria Cabina P57 - DG 2092
Scala 1:50



Regione Siciliana
Comune di Nicosia
Libero Consorzio Comunale di Enna

PROGETTO DEFINITIVO

PROGETTO DI UN IMPIANTO AGRO-FOTOVOLTAICO COLLEGATO ALLA RETE ELETTRICA DI DISTRIBUZIONE MT CON COD. PRATICA 284329167 E 284329981, AVENTE UNA POTENZA COMPLESSIVA DC 13.381,2 kWp E UNA POTENZA COMPLESSIVA AC 11.700 kW DA REALIZZARSI NEL COMUNE DI NICOSIA (EN) - C/DA PARRIZZO

Elaborato:	PARTICOLARE CARPENTERIA PIASTRE DI FONDAZIONE CABINE E CONTROL ROOM		
Tavola:	Disegnato:	Approvato:	Rilasciato:
B.2.18	Scala 1:50	AP ENGINEERING Foglio 1051 x 594	AP ENGINEERING Prima Emissione
Progetto:	Data:	Committente:	
IMPIANTO SALOMONE 1	26/04/2022	SALOMONE 1 S.R.L. Piazza Roma, 30, Modena, IT	
Cantiere:		Progettista:	
SALOMONE 1 C/DA PARRIZZO		AP engineering	

AP Engineering s.r.l., Via Vespri n.83 - 91100 Trapani - P.IVA 02655170815 - Sito internet: www.ap-engineering.eu