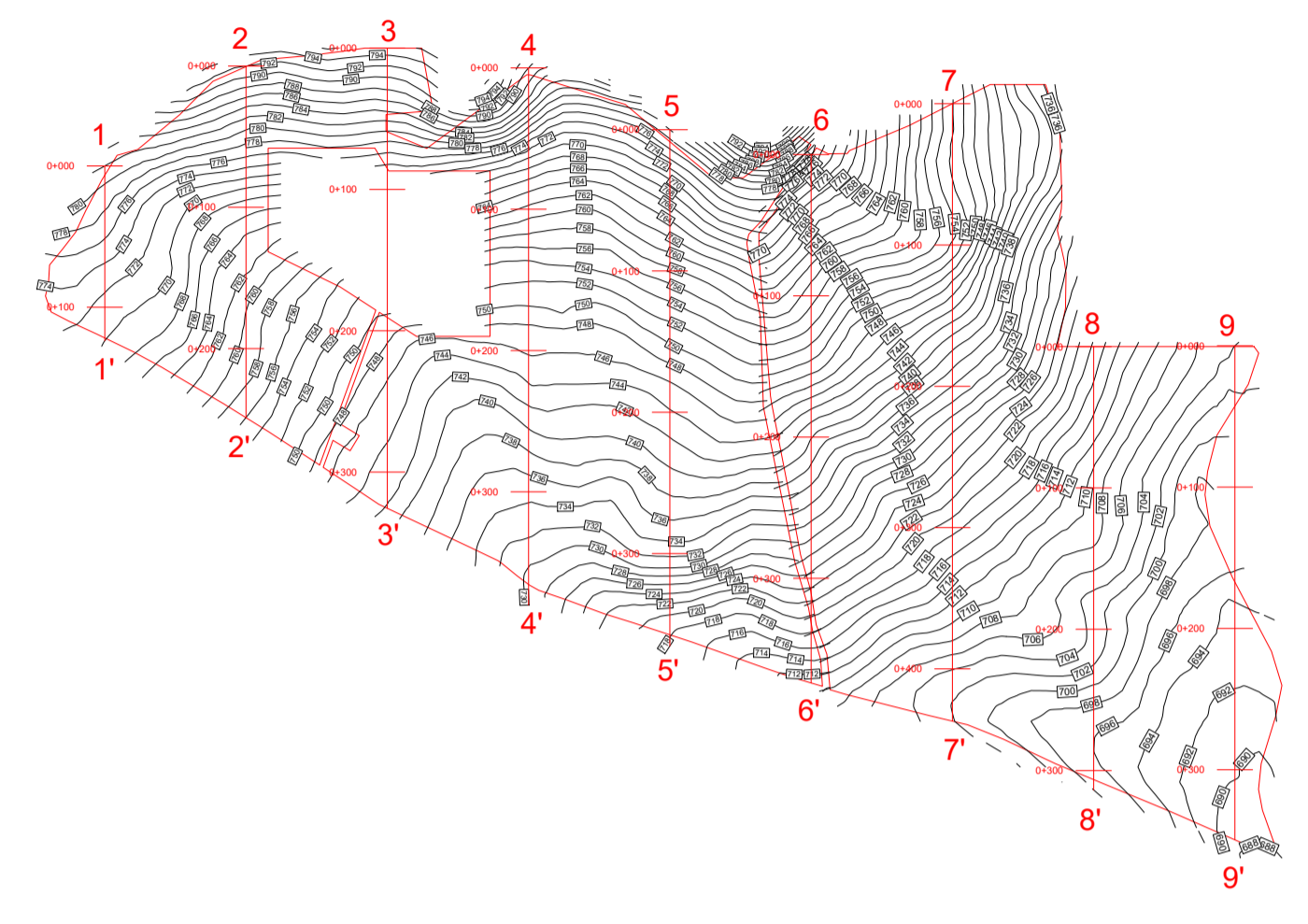
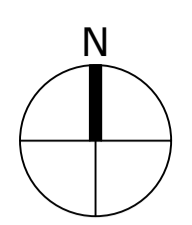
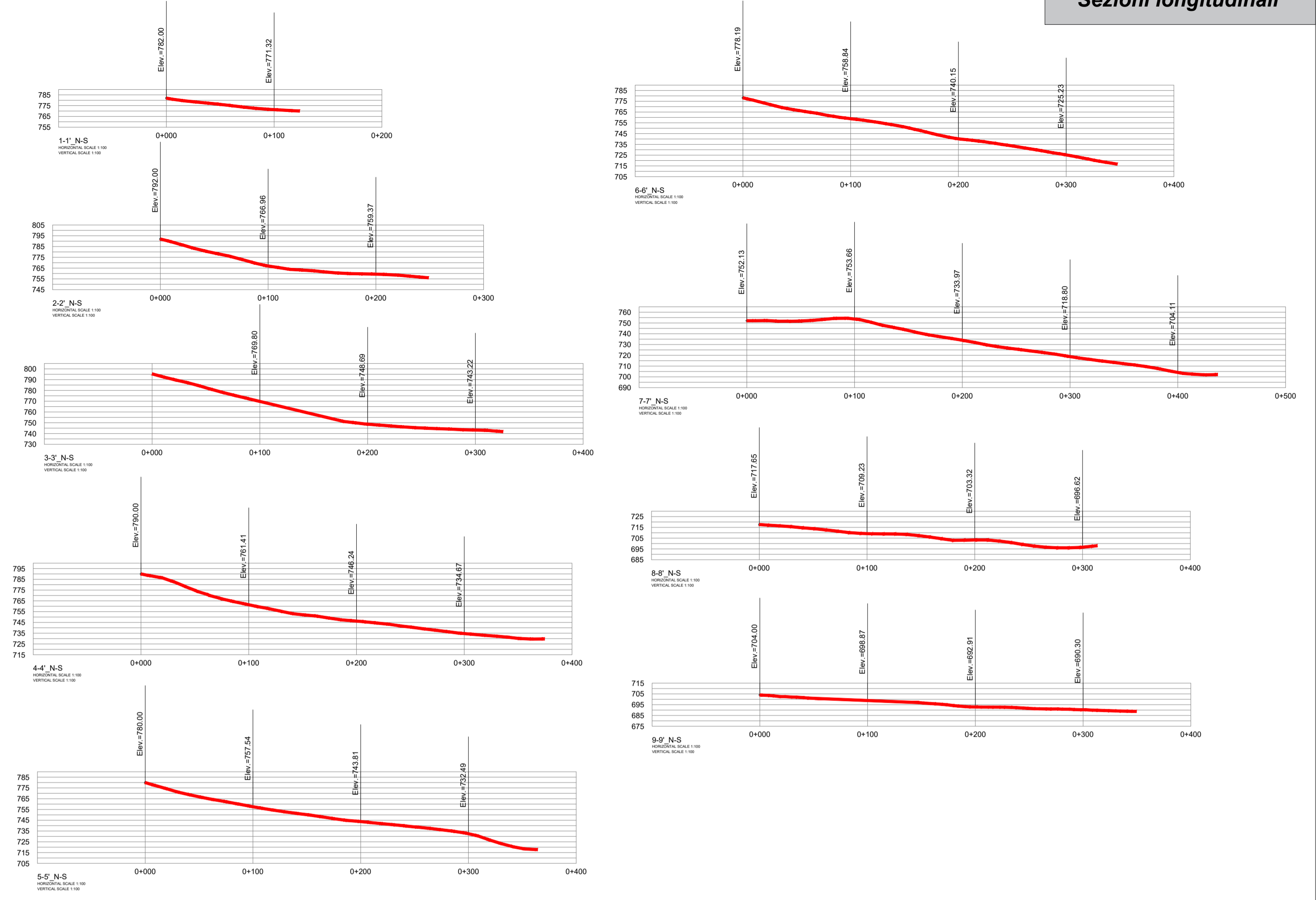


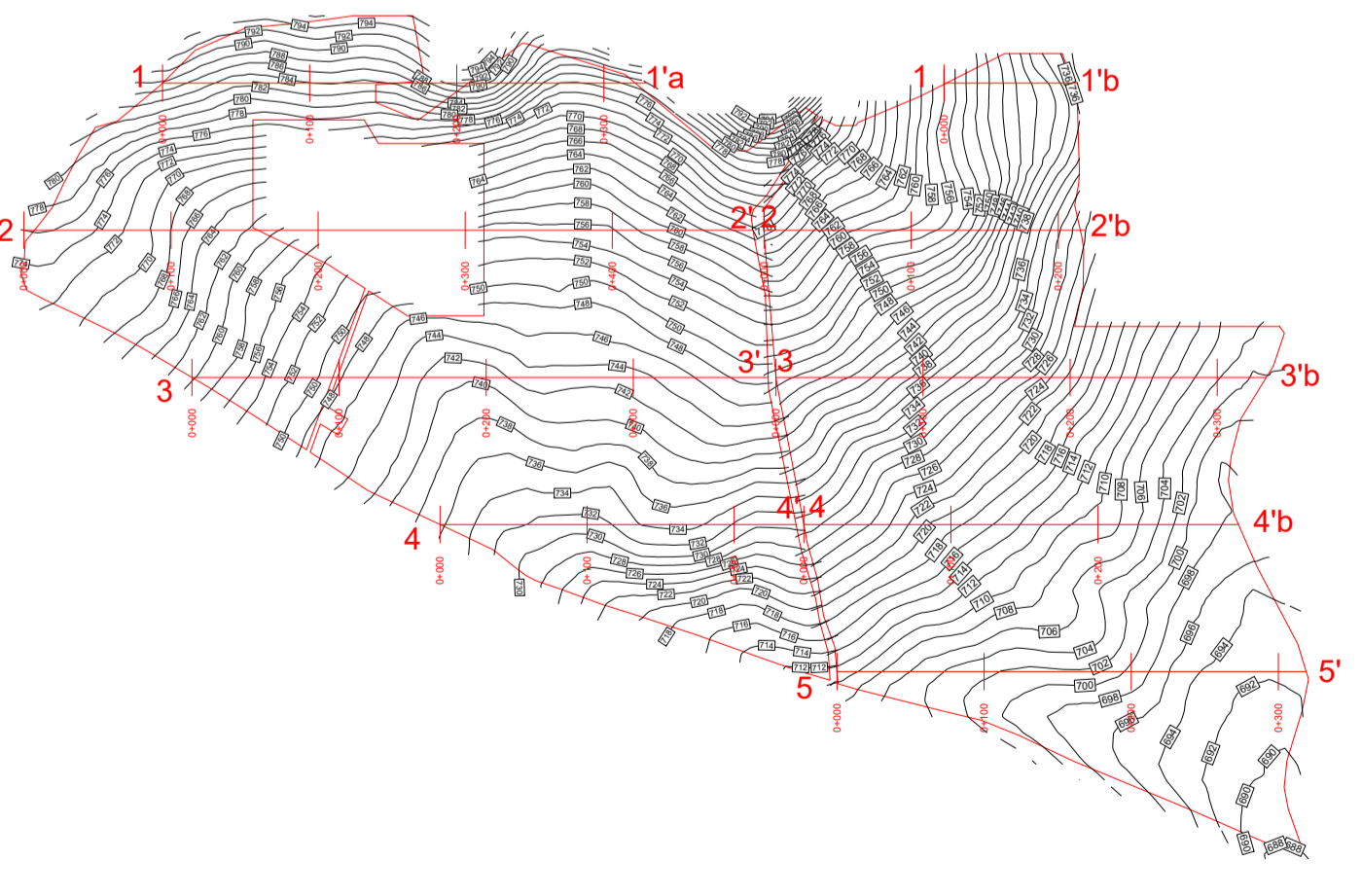
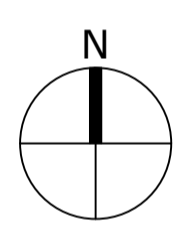
Ubicazione sezioni longitudinali
Scala 1:5.000



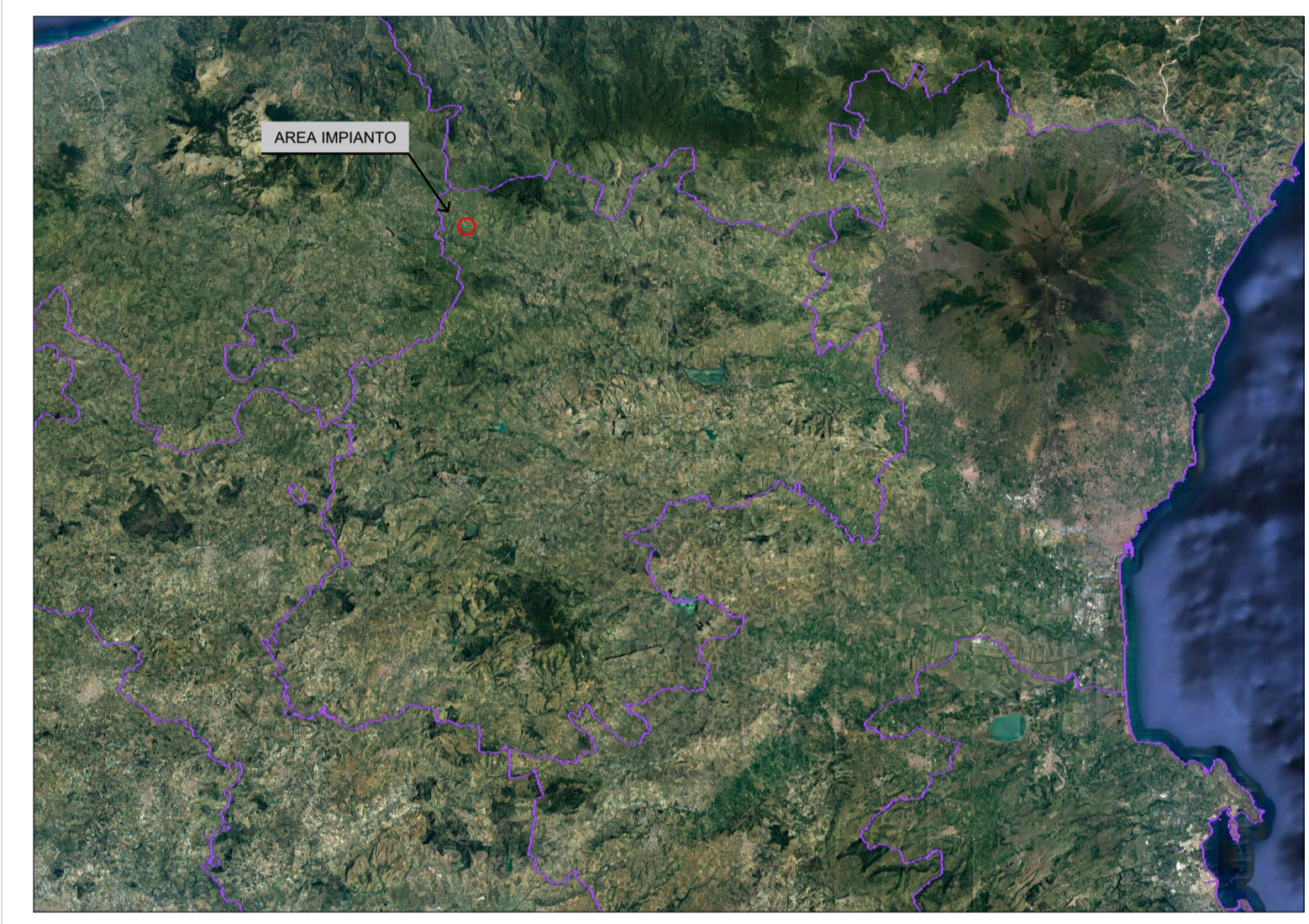
Sezioni longitudinali



Ubicazione sezioni trasversali
Scala 1:5.000



Sezioni trasversali



Regione Siciliana

Comune di Nicosia
Libero Consorzio Comunale di Enna

PROGETTO DEFINITIVO

PROGETTO DI UN IMPIANTO AGRO-FOTOVOLTAICO COLLEGATO ALLA RETE ELETTRICA DI DISTRIBUZIONE MT CON COD. PRATICA 284329167 E 284329981, AVENTE UNA POTENZA COMPLESSIVA DC 12.992,40 kWp E UNA POTENZA COMPLESSIVA AC 11.700 kW DA REALIZZARSI NEL COMUNE DI NICOSIA (EN) - C/DA PARRIZZO

Elaborato:	SEZIONI LONGITUDINALI E TRASVERSALI STATO DI FATTO		
Tavola:	Disegnato:	Approvato:	Rilasciato:
B.2.2	Scala: varie	AP ENGINEERING	AP ENGINEERING
		Foglio A1	Prima Emissione
Progetto: IMPIANTO SALOMONE 1	Data: 26/04/2022	Committente: SALOMONE 1 S.R.L. Piazza Roma, 30, Modena, IT	
Cantiere: SALOMONE 1 C/DA PARRIZZO		Progettista: 	

AP Engineering srls, Via Vesprì n.83 - 91100 Trapani - P.IVA 02655170815 - Sito internet: www.ap-engineering.eu