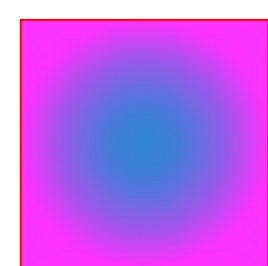
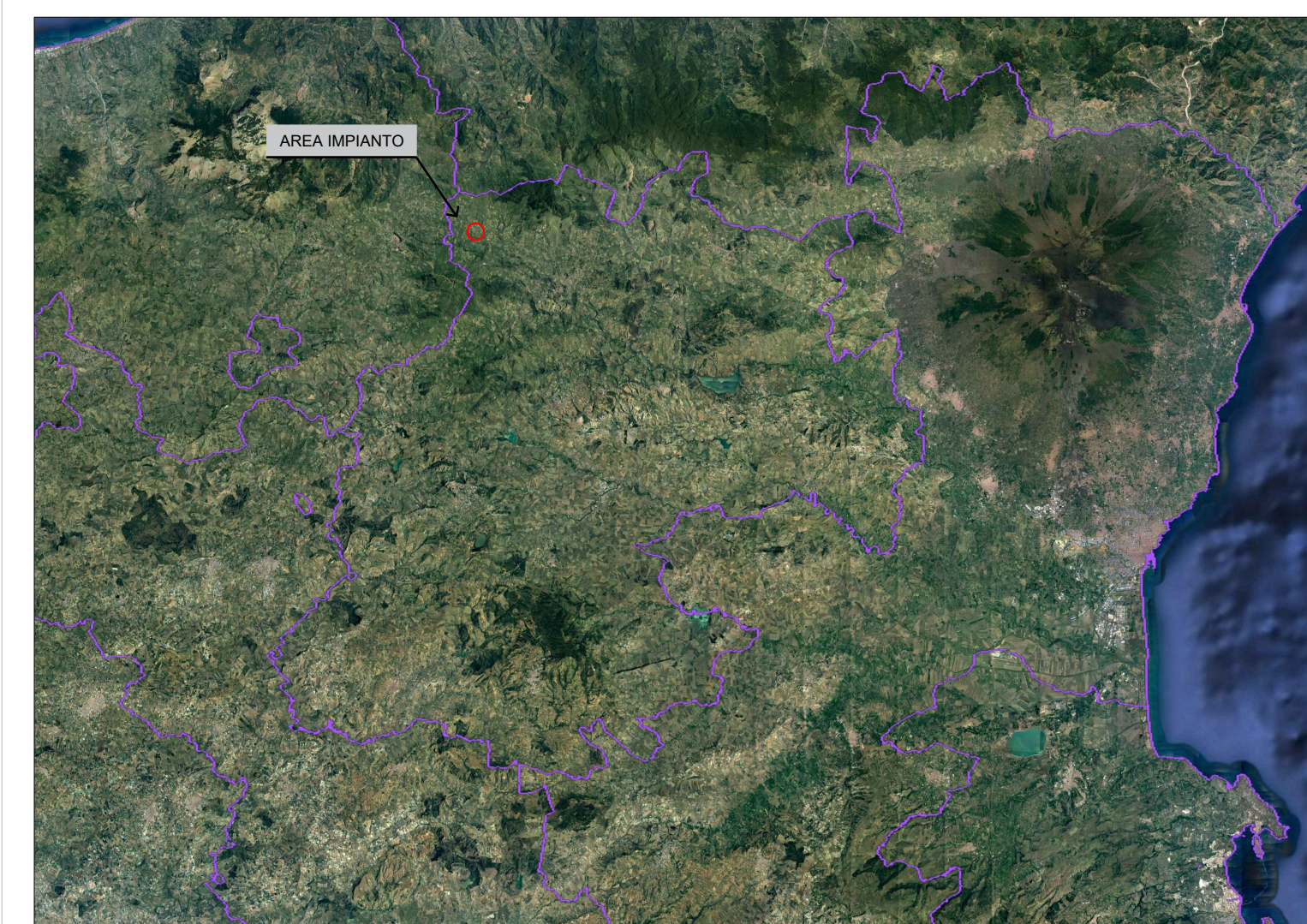


Aree di deposito preliminare
*Terre e rocce in attesa
di caratterizzazione*



Aree di stoccaggio provvisorio
Materiale da costruzione



Regione Siciliana

Comune di Nicosia
Libero Consorzio Comunale di Enna

PROGETTO DEFINITIVO

PROGETTO DI UN IMPIANTO AGRO-FOTOVOLTAICO COLLEGATO ALLA RETE ELETTRICA DI DISTRIBUZIONE MT CON COD. PRATICA 284329167 E 284329981, AVENTE UNA POTENZA COMPLESSIVA DC 12.992,40 kWp E UNA POTENZA COMPLESSIVA AC 11.700 kW DA REALIZZARSI NEL COMUNE DI NICOSIA (EN) - C/DA PARRIZZO



Elaborato:	PLANIMETRIA AREE DEPOSITO E STOCCAGGIO		
Tavola:	Disegnato:	Approvato:	Rilasciato:
B.2.21	Scala 1:2.000	AP ENGINEERING	AP ENGINEERING
		Foglio A1	Prima Emissione
Progetto: IMPIANTO SALOMONE 1	Data: 26/04/2022	Committente: SALOMONE 1 S.R.L. Piazza Roma, 30, Modena, IT	
Cantiere: SALOMONE 1 C/DA PARRIZZO		Progettista: 	

