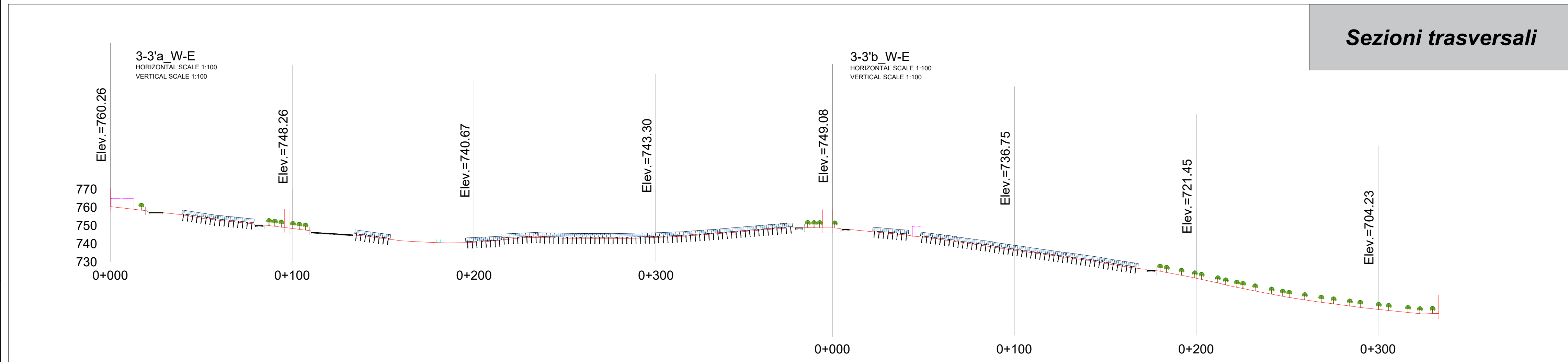
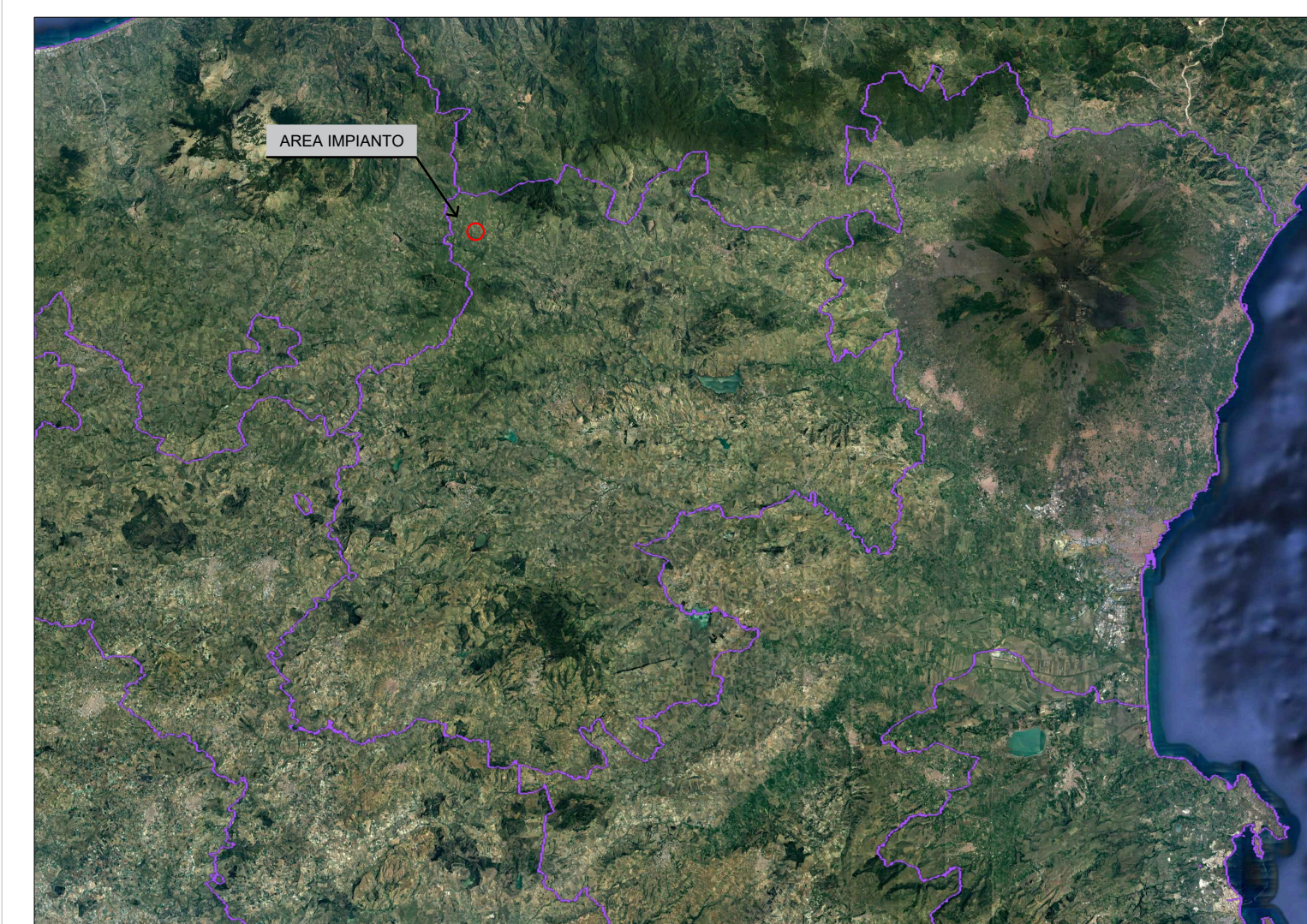
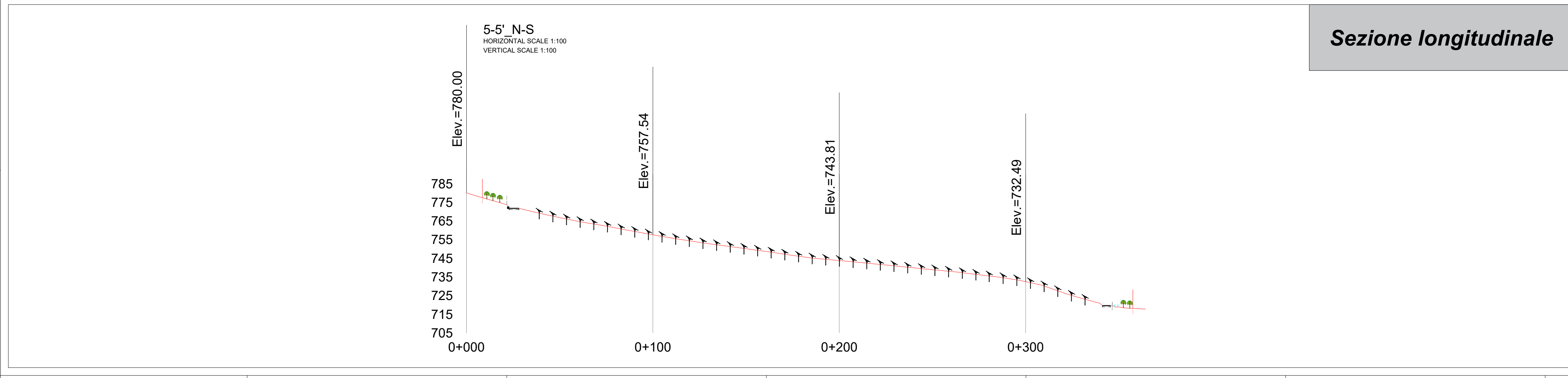


**Ubicazione sezioni**  
Scala 1:2.000



**Sezioni trasversali**



**Sezione longitudinale**

Regione Siciliana

Comune di Nicosia  
Libero Consorzio Comunale di Enna

**PROGETTO DEFINITIVO**

PROGETTO DI UN IMPIANTO AGRO-FOTOVOLTAICO COLLEGATO ALLA RETE ELETTRICA DI DISTRIBUZIONE MT CON COD. PRATICA 284329167 E 284329981, AVENTE UNA POTENZA COMPLESSIVA DC 12.992,40 kWp E UNA POTENZA COMPLESSIVA AC 11.700 kW DA REALIZZARSI NEL COMUNE DI NICOSIA (EN) - C/DA PARRIZZO



SEZIONI LONGITUDINALI E TRASVERSALI STATO DI PROGETTO			
Elaborato:	Disegnato:	Approvato:	Rilasciato:
<b>B.2.3</b>		AP ENGINEERING	AP ENGINEERING
	Scala: varie	Foglio A1	Prima Emissione
Progetto: IMPIANTO SALOMONE 1	Data: 26/04/2022	Committente: SALOMONE 1 S.R.L. Piazza Roma, 30, Modena, IT	
Cantiere: SALOMONE 1 C/DA PARRIZZO		Progettista: 	

