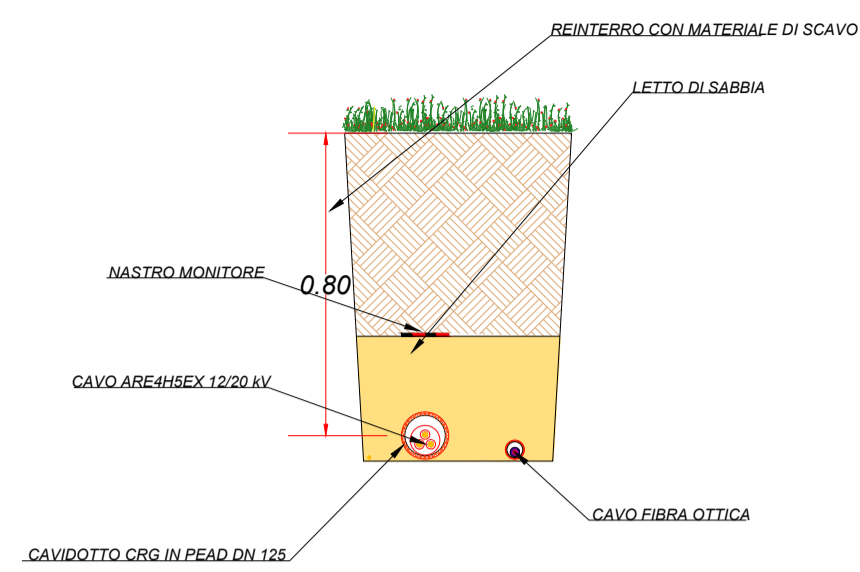


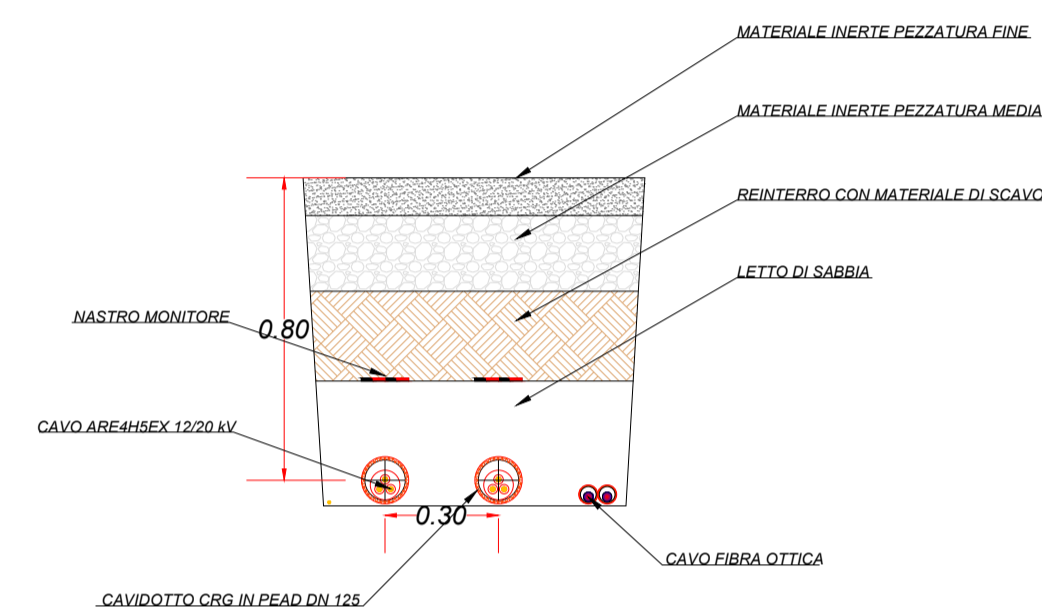
Sezione tipo su terreno

Scala 1:20



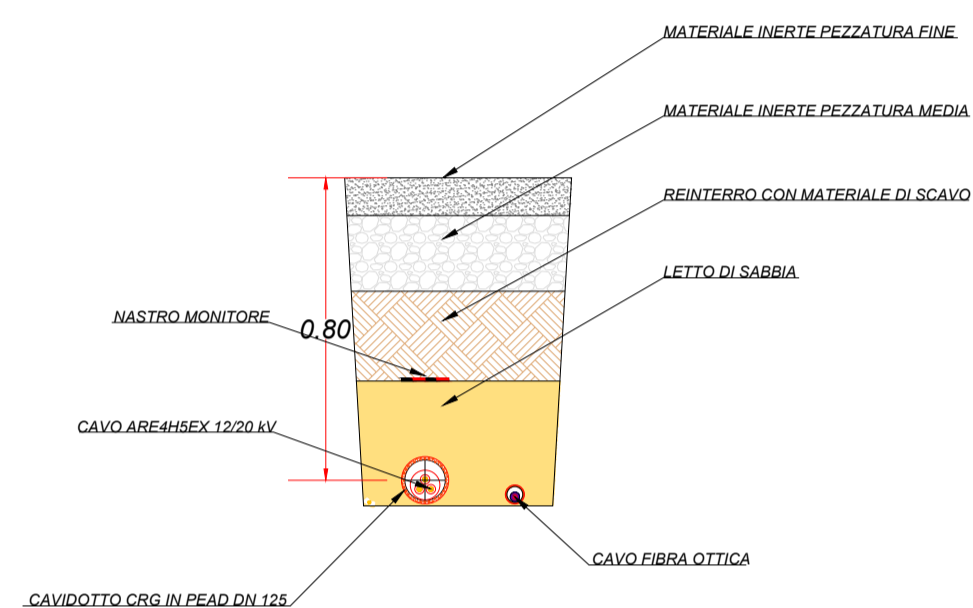
Sezione tipo su terreno

Scala 1:20



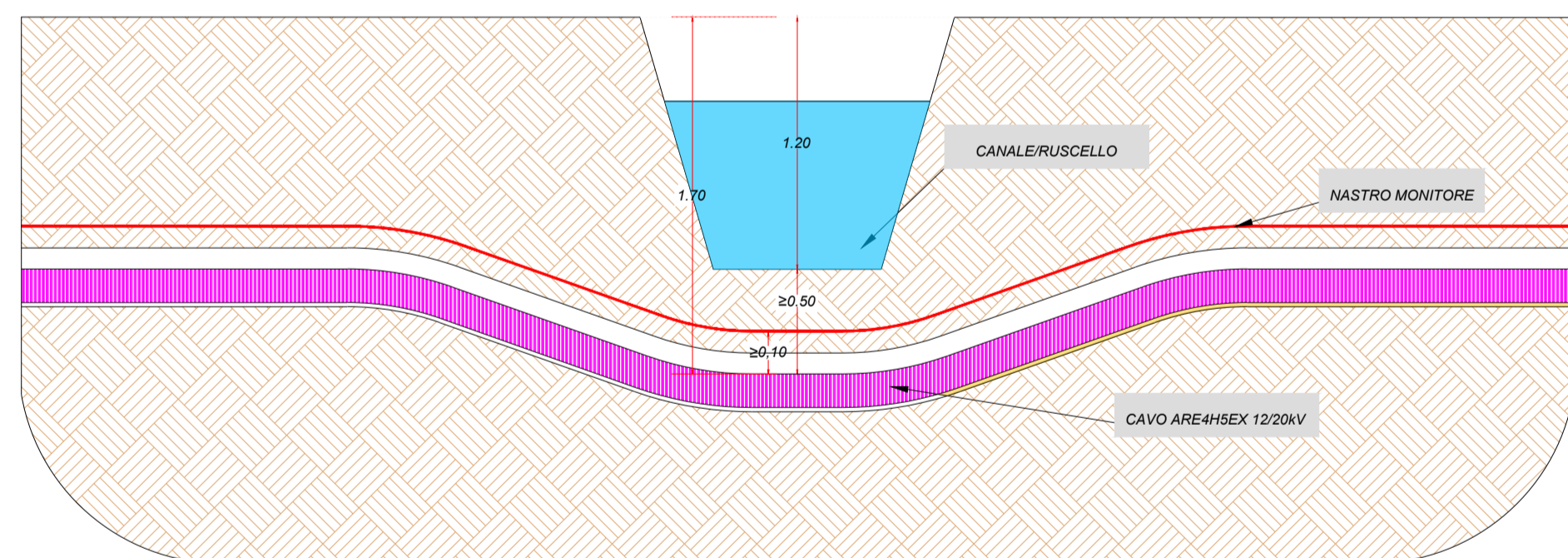
Sezione tipo su strade sterrate

Scala 1:20



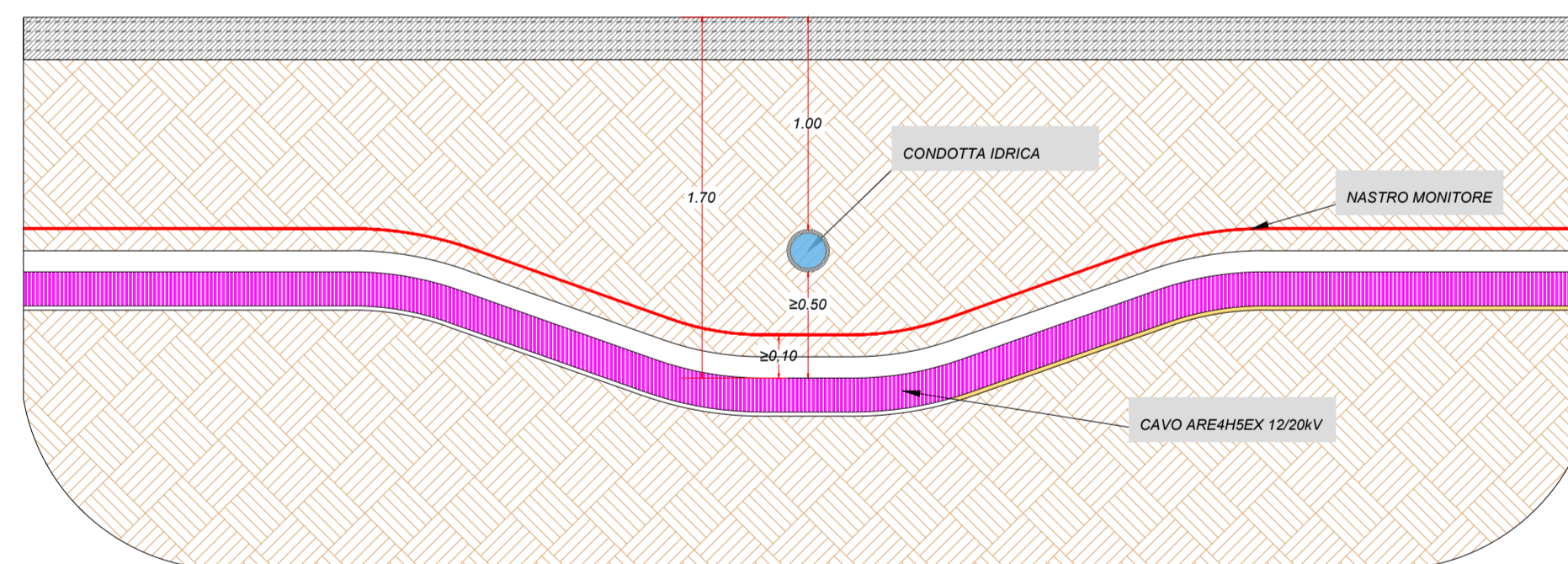
Sezione tipo su strade sterrate

Scala 1:20



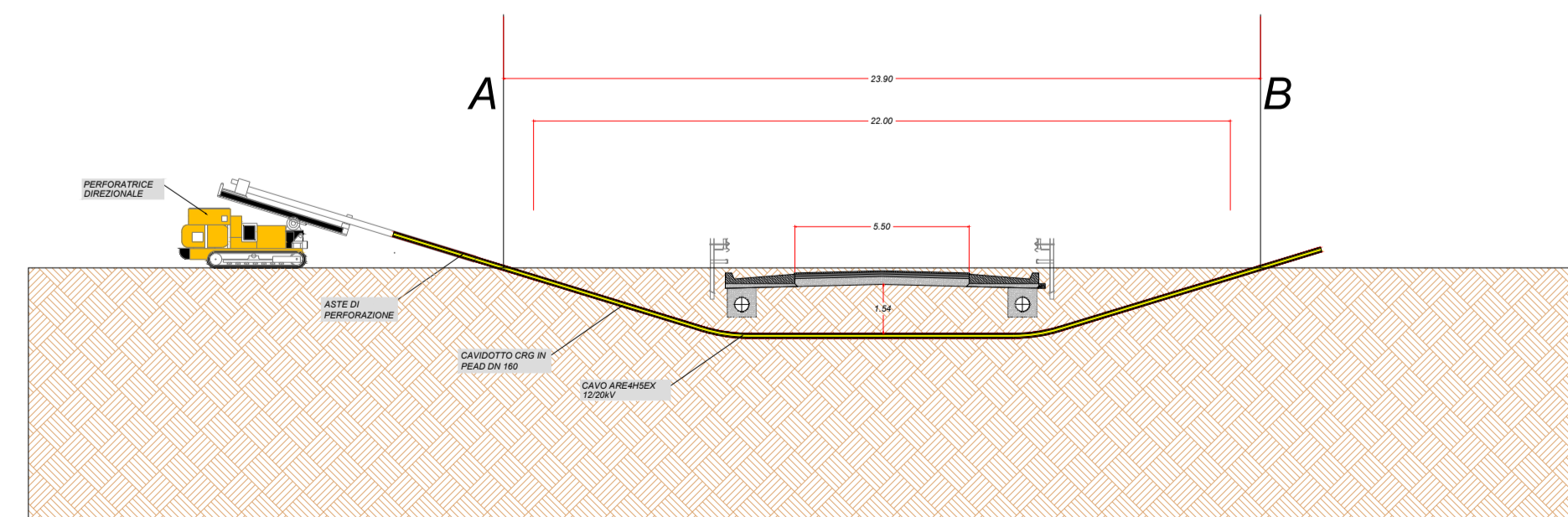
Sezione interferenze canali / ruscelli

Scala 1:30



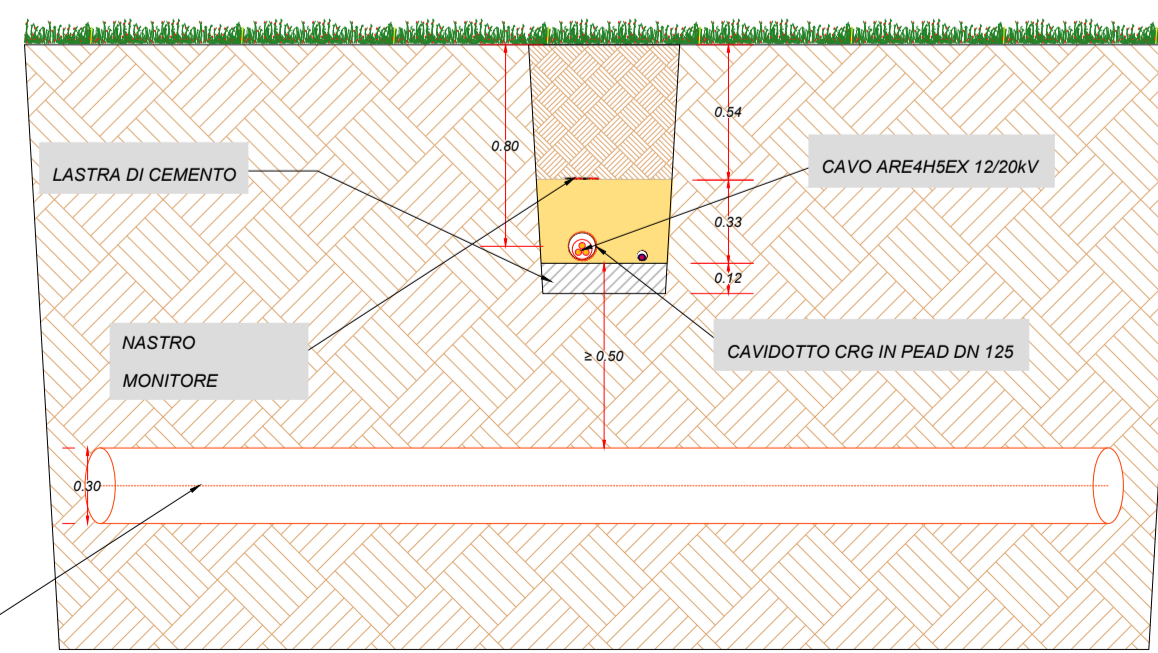
Sezione interferenze condotte idriche

Scala 1:30



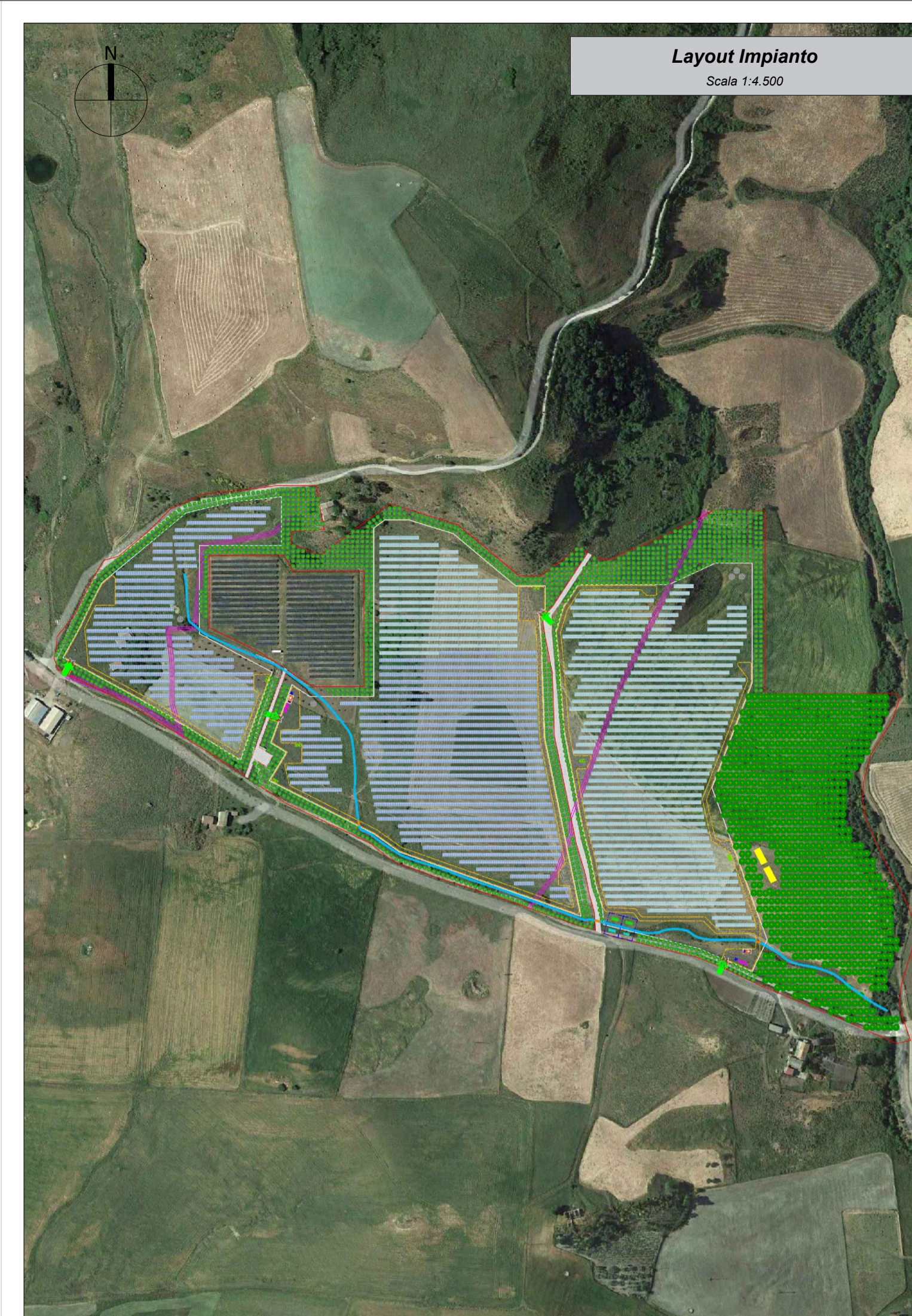
Sezione tipo attraversanti con T.O.C.

Scala 1:200



Sezione tipo interferenze manodotti

Scala 1:30



Layout Impianto

Scala 1:4.500

Regione Siciliana



Comune di Nicosia

Libero Consorzio Comunale di Enna

PROGETTO DEFINITIVO

PROGETTO DI UN IMPIANTO AGRO-FOTOVOLTAICO COLLEGATO ALLA RETE ELETTRICA DI DISTRIBUZIONE MT CON COD. PRATICA 284329167 E 284329981, AVENTE UNA POTENZA COMPLESSIVA DC 12.992,40 kWp E UNA POTENZA COMPLESSIVA AC 11.700 kW DA REALIZZARSI NEL COMUNE DI NICOSIA (EN) - C/DA PARRIZZO



Elaborato: SEZIONI TIPO CAVIDOTTO MT

Tavola:	Disegnato:	Approvato:	Rilasciato:
B.2.8	Scala Varie	AP ENGINEERING	AP ENGINEERING
		Foglio A1	Prima Emissione

Progetto:	Data:	Committente:
IMPIANTO SALOMONE 1	26/04/2022	SALOMONE 1 S.R.L. Piazza Roma, 30, Modena, IT

Cantiere:	Progettista:
SALOMONE 1 C/DA PARRIZZO	AP engineering

