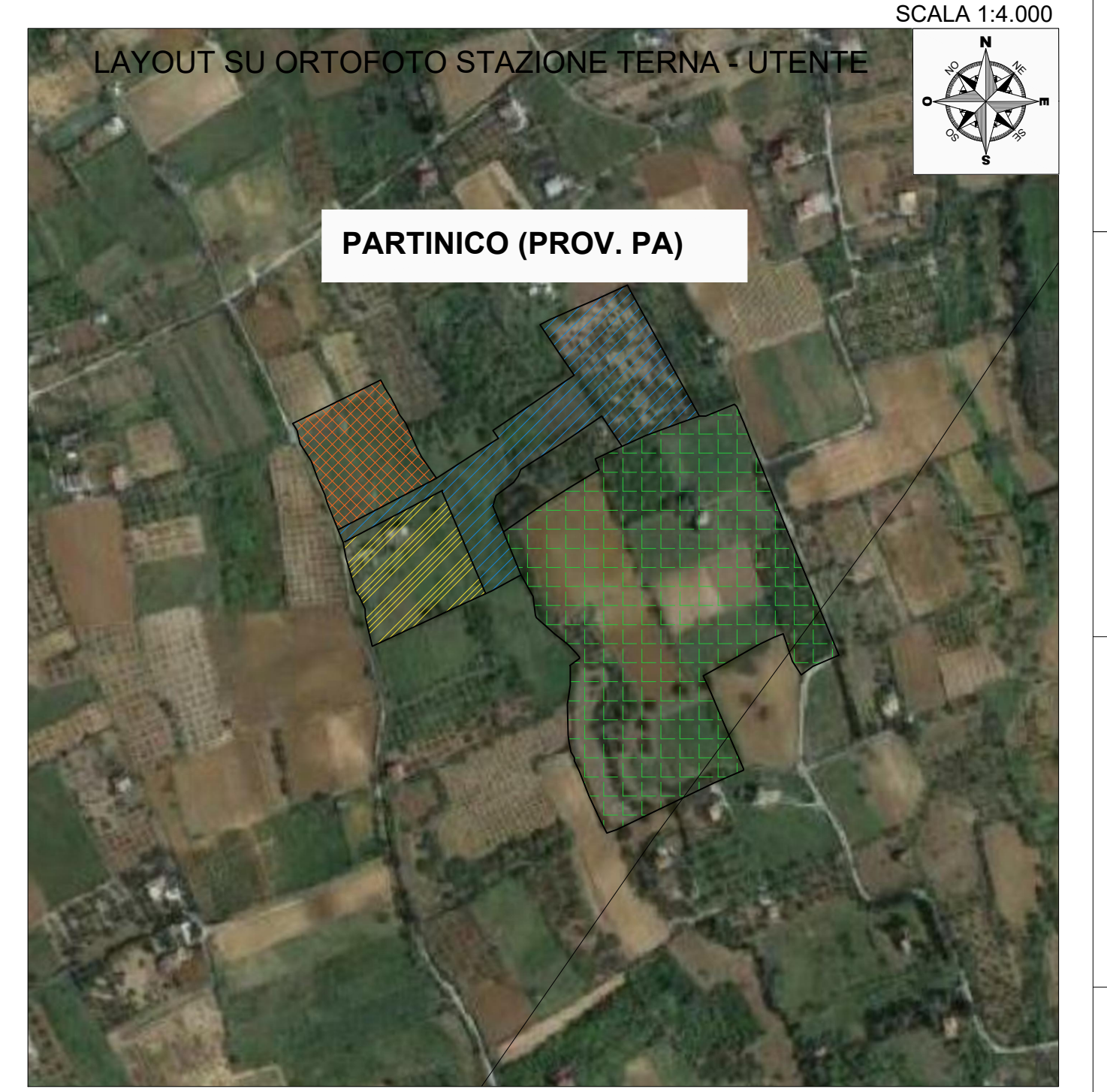




SCALA 1:200



**LEGENDA**

- Area nella disponibilità S&P
- Area nuova stazione di rete
- Area stazione utente A Cod. Pratica 202200049
- Area stazione utente B Cod. Pratica 202200048
- Confine Comunale
- Sito d'intervento
- Limite Foglio di Mappa
- Linea AT

<b>REGIONE SICILIA</b> CITTA' METROPOLITANA DI PALERMO													
PROGETTO: <b>COMUNE DI I PARTINICO (PA)</b> CONTRADA TAMMI'													
Oggetto: <b>PROGETTO DEFINITIVO</b> Realizzazione Stazione Elettrica 220 kV denominata "Partinico 2" Stazione Rete e Stazione Utente													
CODICE ELABORATO: PROVINCIA: <b>PA</b>   TIPOLOGIA DOCUMENTO: <b>PROGETTO DEFINITIVO</b>   REV: <b>01</b>   DATA: <b>19/01/2023</b>	<table border="1" style="width: 100%; border-collapse: collapse;"> <tr> <th>Rev.</th> <th>Data Rev.</th> <th>Data Rev.</th> </tr> <tr> <td> </td> <td> </td> <td> </td> </tr> <tr> <td> </td> <td> </td> <td> </td> </tr> <tr> <td> </td> <td> </td> <td> </td> </tr> </table>	Rev.	Data Rev.	Data Rev.									
Rev.	Data Rev.	Data Rev.											
ELABORATO: <b>SP16EPD003S_00</b> Carta - Layout - Rete													
TAV: <b>EPD003S</b>	SCALA: <b>1:200</b>												
PROGETTISTA:  Ing. Sapienza Angelo	SPAZIO RISERVATO PER LE APPROVAZIONI												
 Ing. Barabba Vincenzo	SOCIETA': <b>S &amp; P 16 S.R.L.</b> SICILIA E PROGRESSO sede legale: Corso dei Mille, 752 - 90027 Partinico (PA) C.F. 09498080929 - tel. 091962017 - fax. 091962055 email: info@sp16.it pec: info@sp16.it												
<b>SP16</b> SICILIA E PROGRESSO													