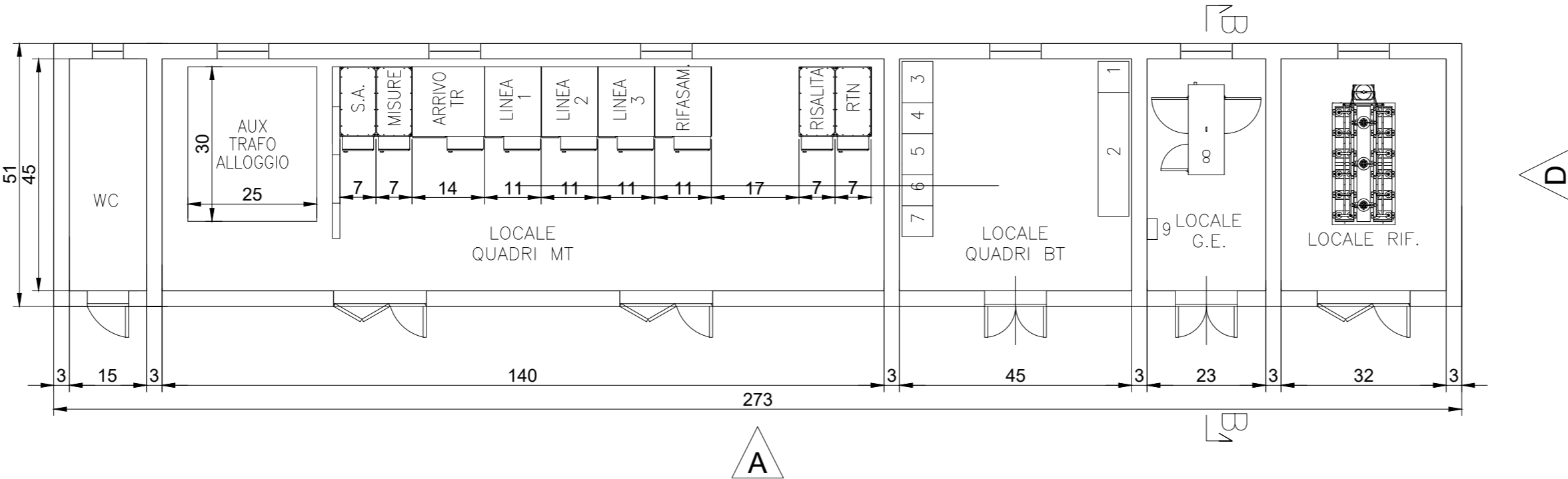
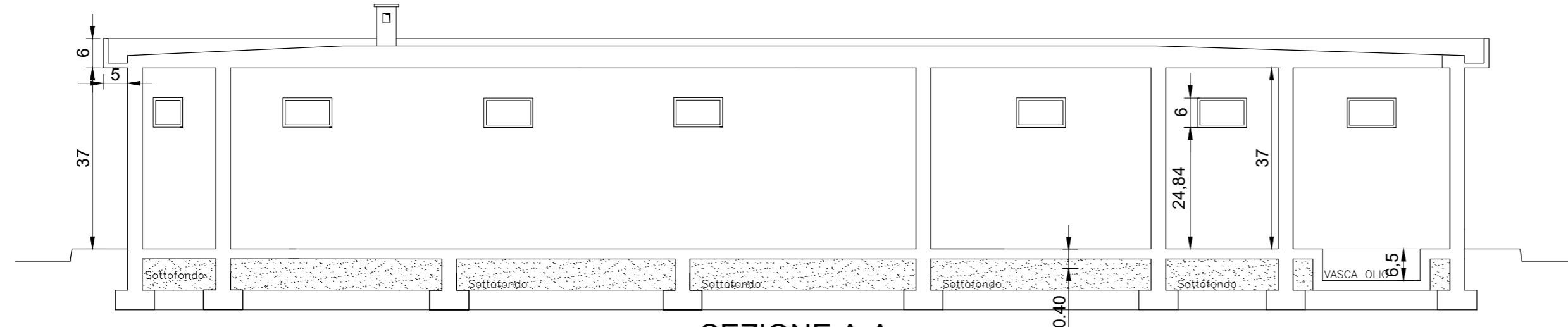


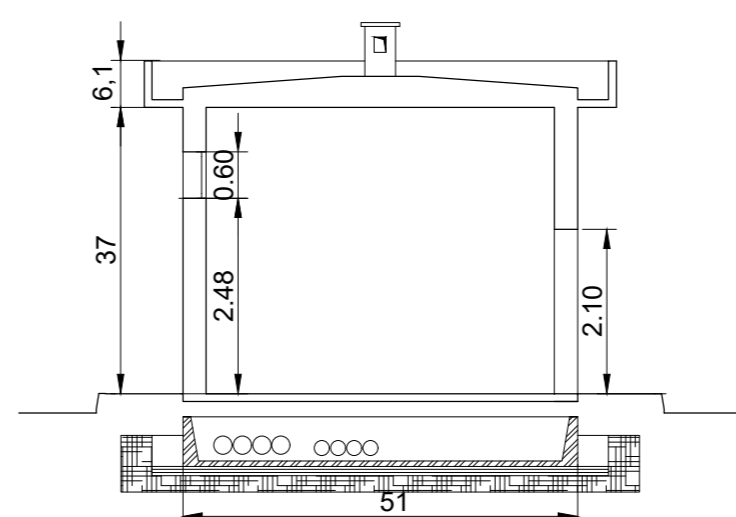
10 9 8 7 6 5 4 3 2 1



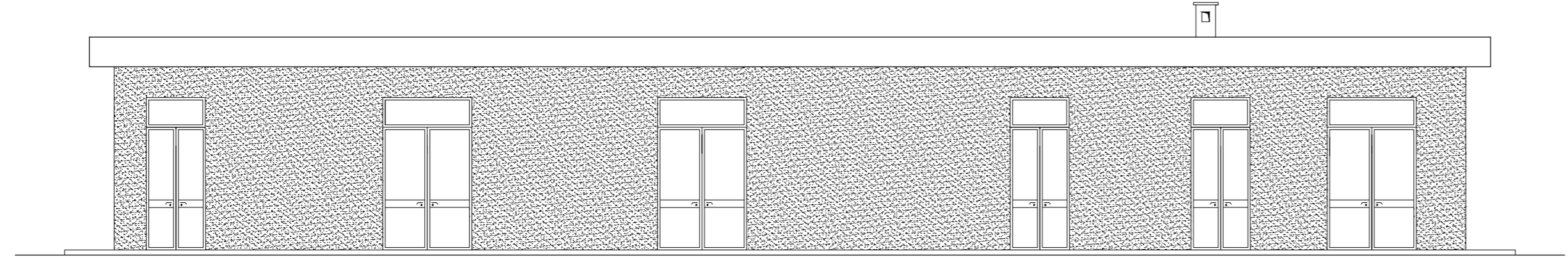
PIANTA CABINA COMUNICAZIONE



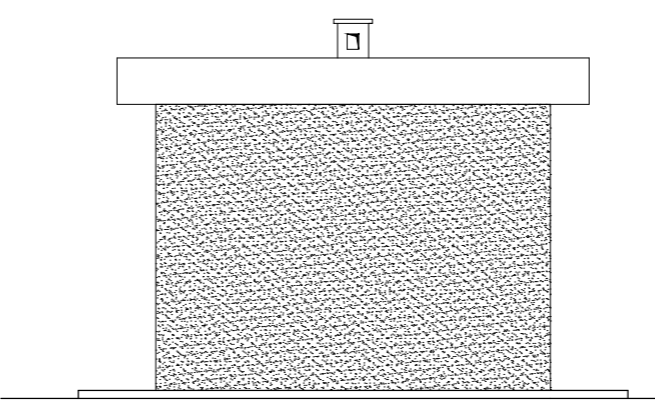
SEZIONE A-A



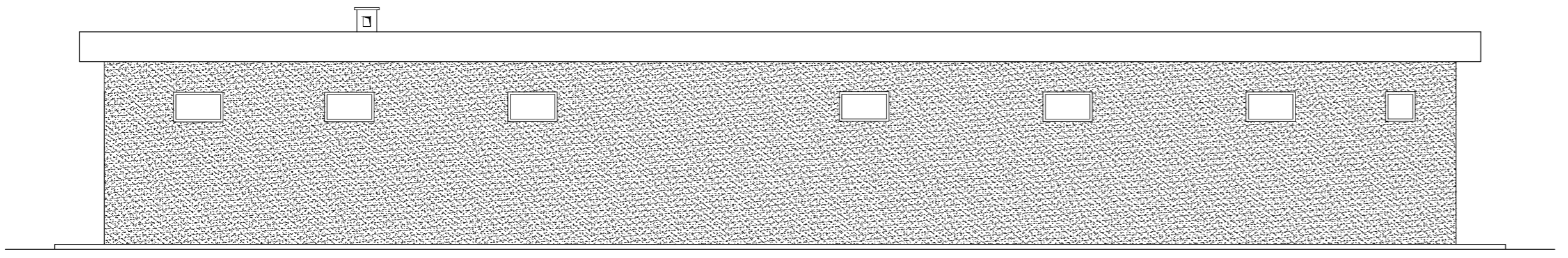
SEZIONE B-B



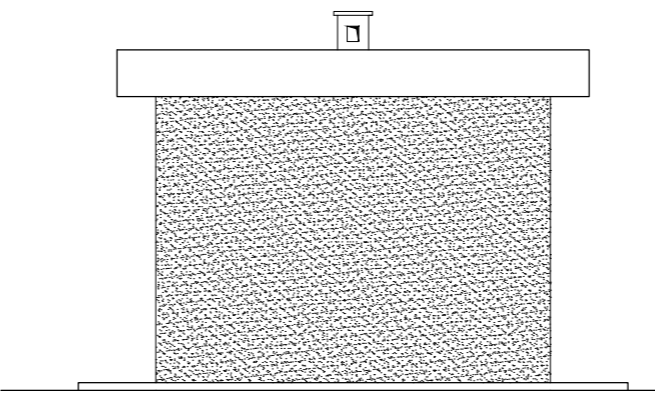
PROSPETTO A



PROSPETTO B



PROSPETTO C



PROSPETTO D

REGIONE SICILIA
CITTA' METROPOLITANA DI PALERMO

PROGETTO:
COMUNE DI I PARTINICO (PA)
CONTRADA TAMMI'

Oggetto:
PROGETTO DEFINITIVO
Realizzazione Stazione Elettrica 220 kV denominata "Partinico 2"
Stazione Rete e Stazione Utente

CODICE ELABORATO:			
PROPRONTE	TIPOLOGIA DOCUMENTO	PROGRESSIVO	REV
SP16	EPD	012S	00
EPD = ELABORATO DEL PROGETTO DIGITALE;		REL = RELAZIONE;	
ADD = ALTRA DOCUMENTAZIONE;		IST = ISTANZA	

DATA:
19/01/2023

ELABORATO:
SP16EPD012S_00 - Particolare - locale - cabina - utente

Rev.	Data Rev.	Data Rev.

TAV:
EPD012S

SCALA:
1:50

PROGETTISTI:
Ing. Sapienza Angelo

Ing. Rizzuto Vincenzo

SPAZIO RISERVATO PER LE APPROVAZIONI

SOCIETA':
S & P 16 S.R.L.
SICILIA E PROGRESSO
sede legale: Corso dei Mille 312, 90047 Partinico (PA)
C.F.: 05948860829 tel.: 0919865917 - fax: 0918902855
email: sviluppope16@gmail.com
pec: sviluppope16@pec.it

Questo documento e' proprietà di S&P s.r.l. Esso non può essere utilizzato, trasmesso a terzi o riprodotto senza autorizzazione scritta della stessa. S&P s.r.l. tutela i propri diritti a norma di legge.

10 9 8 7 6 5 4 3 2 1