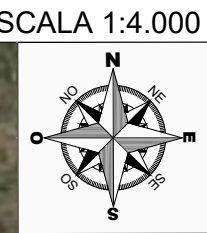
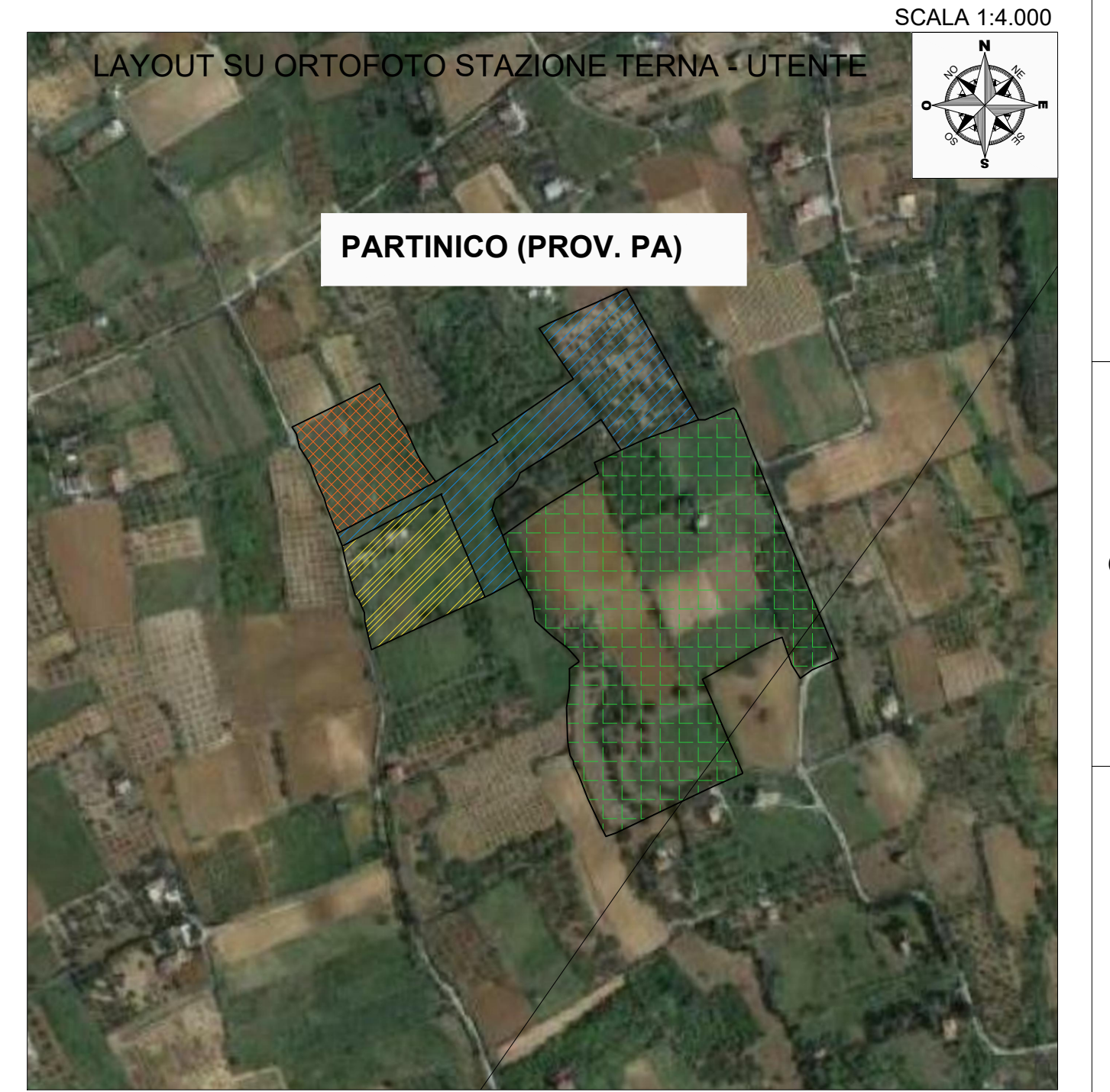



SCALA 1:200



PARTINICO (PROV. PA)

LEGENDA



- Area nella disponibilità S&P
- Area nuova stazione di rete
- Area stazione utente A Cod. Pratica 202200049
- Area stazione utente B Cod. Pratica 202200048
- Confine Comunale
- Sito d'intervento
- Limite Foglio di Mappa
- Linea AT



REGIONE SICILIA
CITTA' METROPOLITANA DI PALERMO

PROGETTO:
**COMUNE DI I PARTINICO (PA)
CONTRADA TAMMI'**

Oggetto:
PROGETTO DEFINITIVO
Realizzazione Stazione Elettrica 220 kV denominata "Partinico 2"
Stazione Rete e Stazione Utente

CODICE ELABORATO:				DATA:	
PROFONTE	TIPOLOGIA DOCUMENTO	PROGRESSIVO	REV	19/01/2023	
SP16	EPD	004bS	00	Rev.	Data Rev.
EPD - ELABORATO DEL PROGETTO DIGITALE		REL - RELAZIONE:			
ADD - ALTRA DOCUMENTAZIONE:		IST - ISTANZA:			
ELABORATO:					
SP16EPD004bS_00					
Carta - Layout - Utente B - PRATICA 202200049					
TAV:			SCALA:		
EPD004bS			1:200		
PROGETTISTI:			SPAZIO RISERVATO PER LE APPROVAZIONI		
 Ing. Spina Angelo C.O.T. del ANGELO SPINAZZA Soc. A. S.p.A. di Partinico (PA) n° 8236					
 Ing. Rizzuto Vincenzo C.O.T. del VINCENZO RIZZUTO Soc. A. S.p.A. di Partinico (PA) n° 8236					
SOCIETA': S & P 16 S.R.L. SICILIA E PROGRESSO sede legale: Corso dei Mille 312, 90047 Partinico (PA) C.F.: 02948880929 tel.: 091985917 - fax: 091982855 email: sviluppoe16@gmail.com pec: sviluppoe16@pec.it					