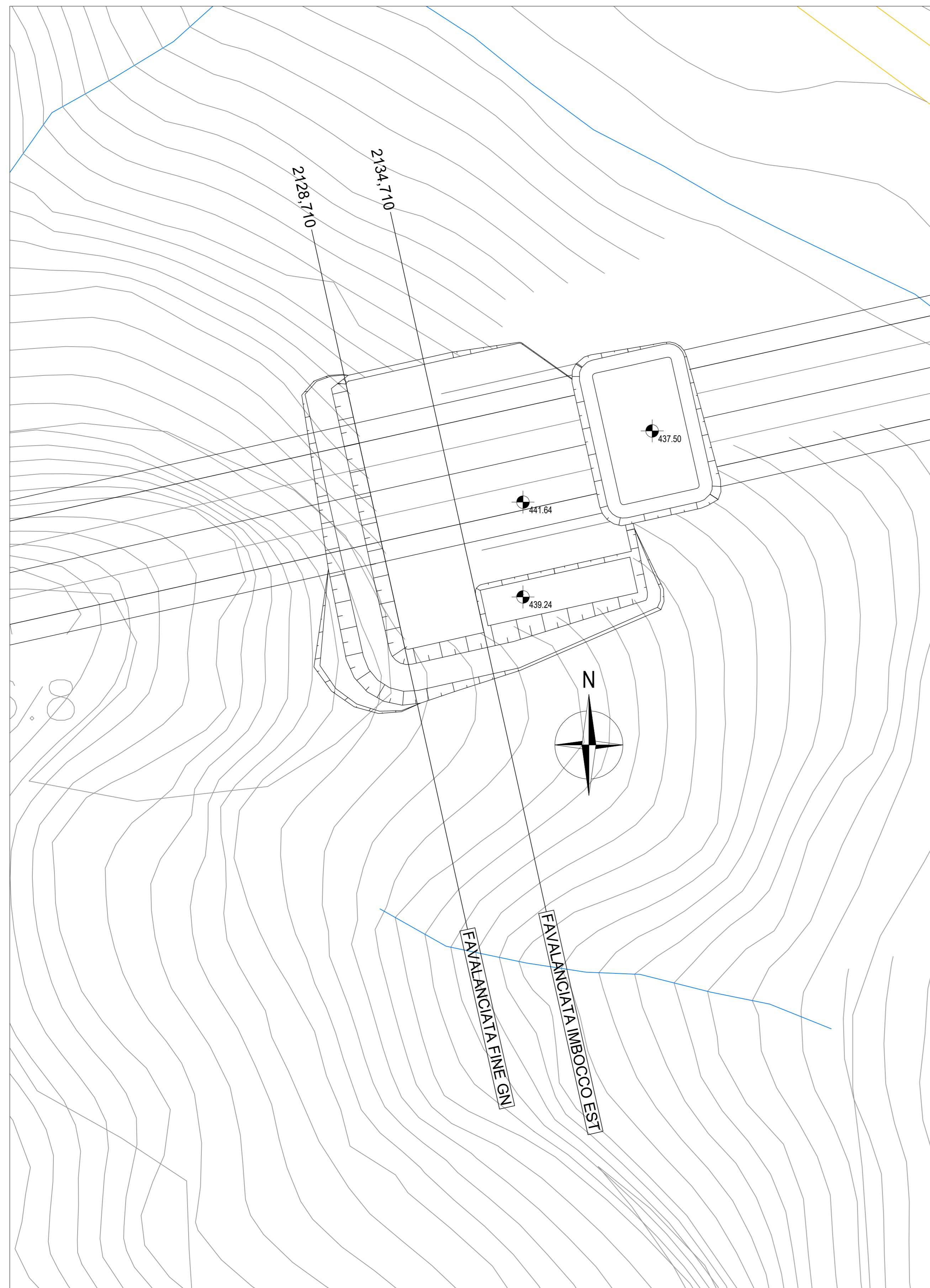


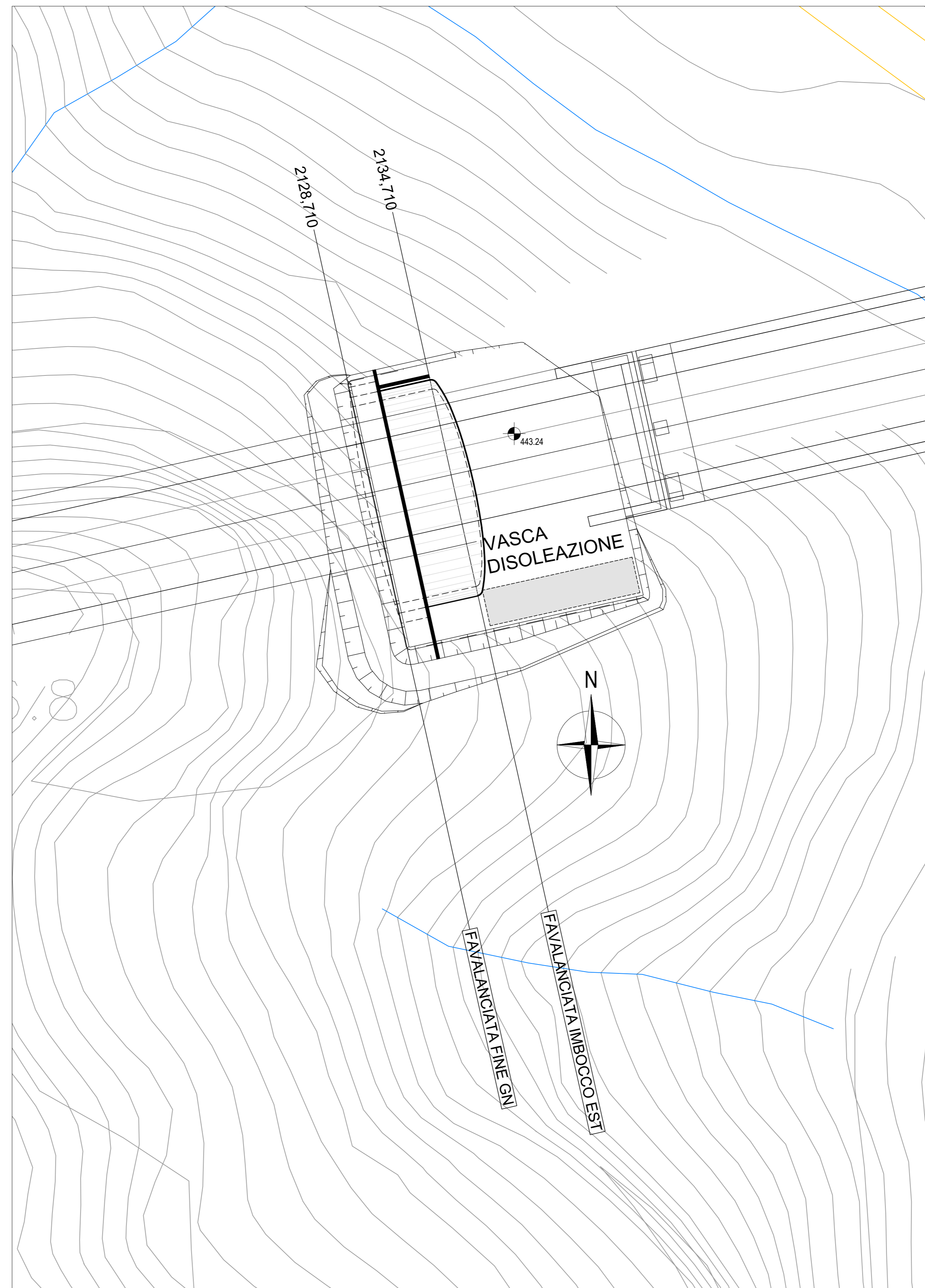
STRALCIO PLANIMETRICO IMBOCCO LATO ASCOLI GALLERIA FAVALANCIATA - SCAVI APERTI

SCALA 1:200



STRALCIO PLANIMETRICO IMBOCCO LATO ASCOLI GALLERIA FAVALANCIATA - SISTEMAZIONE FINALE

SCALA 1:200



VOLUME DI SCAVO 4855.39 mc



Direzione Progettazione e Realizzazione Lavori

**S.S. N. 4 "SALARIA"**  
ADEGUAMENTO DEL TRATTO TRISUNGO-ACQUASANTA TERME.  
TRATTO GALLERIA VALGARIZIA - ACQUASANTA TERME. LOTTO 2 DAL  
KM 155+400 AL KM 159+000 (EX AN6)

PROGETTO DEFINITIVO

cod. AN257

PROGETTAZIONE: ATI SINTAGMA - GP INGEGNERIA - ENGENCO - GDG - ICARIA

IL RESPONSABILE DELL'INTEGRAZIONE DELLE PRESTAZIONI SPECIALISTICHE:  
Dott. Ing. Giorgio Gualucci  
Ordine degli Ingegneri della Prov. di Roma n° 14035

IL GRUPPO DI PROGETTAZIONE:  
MANDATARIA:  
MANTENENTI:

IL PROGETTISTA:  
Emiliano Misocicchi  
Ordine degli Ingegneri della Prov. di Roma n° A20752

Sintagma  
Dott. Ing. N. Gianni  
Dott. Ing. V. Truffa  
Dott. Ing. L. Spaccini  
Dott. Arch. A. Scattolon  
Dott. Ing. E. Bianchi  
Dott. Ing. L. Ciampaglia  
Dott. Ing. F. Paganoni

IL GEOLOGO:  
Dott. Geol. Giorgio Compagnini  
Ordine dei Geologi della Regione Umbria n° 108

Engeko  
Dott. Ing. G. Gualucci  
Dott. Ing. F. Misocicchi  
Dott. Ing. A. Scattolon  
Dott. Ing. G. Luciani  
Dott. Ing. G. Ciampaglia  
Dott. Ing. M. Mori

IL COORDINATORE PER LA SICUREZZA IN FASE DI PROGETTAZIONE:  
Dott. Ing. Marco Abram  
Ordine degli Ingegneri della Prov. di Perugia n° A3808

ICARIA  
Dott. Ing. G. Gualucci  
Dott. Ing. G. Misocicchi  
Dott. Ing. F. Misocicchi  
Dott. Ing. G. Misocicchi  
Dott. Ing. G. Misocicchi

IL RESPONSABILE DI PROGETTO  
Pianificatore Territoriale Marco Colazza

ICARIA  
Dott. Ing. G. Gualucci  
Dott. Ing. G. Misocicchi  
Dott. Ing. F. Misocicchi  
Dott. Ing. G. Misocicchi  
Dott. Ing. G. Misocicchi

R.U.P.  
Dott. Ing. Vincenzo Catone

ICARIA  
Dott. Ing. G. Gualucci  
Dott. Ing. G. Misocicchi  
Dott. Ing. F. Misocicchi  
Dott. Ing. G. Misocicchi  
Dott. Ing. G. Misocicchi

PROTOCOLLO

DATA

OPERE D'ARTE MAGGIORI: OPERE DI IMBOCCO  
GALLERIA FAVALANCIATA IMBOCCO LATO AP - GA02  
Planimetria, sviluppata e sezioni sistemazione definitiva imbocco AP

PROGETTO	LV. MOD. ANNO	NOME FILE	REVISIONE	SCALA:
D P AN 2 5 7	D   2 2	T00-GA02-GST-PP01-C	C	1:200
CODICE EUB:		T 0 0 G A 0 2 O S T P P 0 1		

REV.	DESCRIZIONE	DATA	REDATTO	VERIFICATO	APPROVATO
C	Revisione a seguito istruttoria Anas	06-22	M. Misocicchi	E. Misocicchi	G. Gualucci
B	Revisione a seguito istruttoria Anas	04-22	M. Misocicchi	E. Misocicchi	G. Gualucci
A	Emissione	04-22	M. Misocicchi	E. Misocicchi	G. Gualucci