

LEGENDA

- DEPOSITI CONTINENTALI QUATERNARI**
- all Depositi alluvionali attuali e recenti del F. Tronto: sabbie, ciottoli, ghiaia, massi
 - IV Depositi alluvionali del IV° ciclo fluviale del F. Tronto: sabbie e ghiaie
 - III Depositi alluvionali del III° ciclo fluviale del F. Tronto: limo sabbioso, sabbie e ghiaie
 - II Depositi alluvionali del II° ciclo fluviale del F. Tronto: limi argilloso-sabbiosi, sabbie, ghiaie con inclusi arenacei
 - Blocchi ed elementi arenacei di dimensioni comprese tra 20 e 45 mc ed il cmc, immersi in matrice sabbioso-limoso se presente, derivanti dal disfacimento degli strati rocciosi sovrastanti o per accumuli di paleofrana
 - B Detrito comminato di natura arenacea o marnoso-calcareo, immerso in matrice sabbioso-limoso se presente, derivante dal disfacimento della roccia in posto
 - C Detrito di versante: elementi arenacei, marnoso-calcarei e calcareo marnosi di dimensioni inferiori al mc, immersi in matrice sabbioso-limoso o argillosa se presente, accumulato a seguito di fenomeni franosi
 - Trav Traverzini (Pescione med e sus.) Serie di tetti o coppie distribuite su tre fasce a diversa altezza che formano tre terrazzi. Derivante dalla precipitazione di carbonato di calcio da sorgenti per evaporazione dell'anidride carbonica, i traverzini poggiano su un conglomerato fluviale di base andando dall'alto verso il basso a depositi traverzinosi via via più recenti.
 - RO Ripiano Orografico ad influenza strutturale (RO) caratterizzato da depositi eluvio-colluviali: sabbie, ciottoli, ghiaia, detrito comminato in matrice se presente limo-sabbiosa

SUBSTRATO ROCCIOSO

- Substrato roccioso indifferenziato

Progetto IFFI (Inventario Fenomeni Franosi Italia)

- Frana per Crollo/Ribaltamento
- Scorrimento Rotazionale / Traslativo
- Colamento lento
- ND
- DGPV

Progetto PAI (Piano Assetto Idrogeologico)

- Aree a rischio di frana** **1469-H3** Codice Indicativo Frana e indice di pericolosità
- Aree a rischio moderato R1
 - Aree a rischio medio R2
 - Aree a rischio elevato R3
 - Aree a rischio molto elevato R4
 - Aree a rischio di esondazione
 - Aree a rischio moderato E1
 - Aree a rischio medio E2
- Classificazione Pericolosità**
- H4 AREE DI VERSANTE A PERICOLOSITÀ MOLTO ELEVATA
 - H3 AREE DI VERSANTE A PERICOLOSITÀ ELEVATA
 - H2 AREE DI VERSANTE A PERICOLOSITÀ MEDIA
 - H1 AREE DI VERSANTE A PERICOLOSITÀ MODERATA
 - H0 AREE DI VERSANTE A PERICOLOSITÀ MOLTO BASSA



Direzione Progettazione e Realizzazione Lavori

S.S. N. 4 "SALARIA"
ADEGUAMENTO DEL TRATTO TRISUNGO-ACQUASANTA TERME.
TRATTO GALLERIA VALGARIZIA - ACQUASANTA TERME. LOTTO 2 DAL
KM 155+400 AL KM 159+000 (EX AN6)

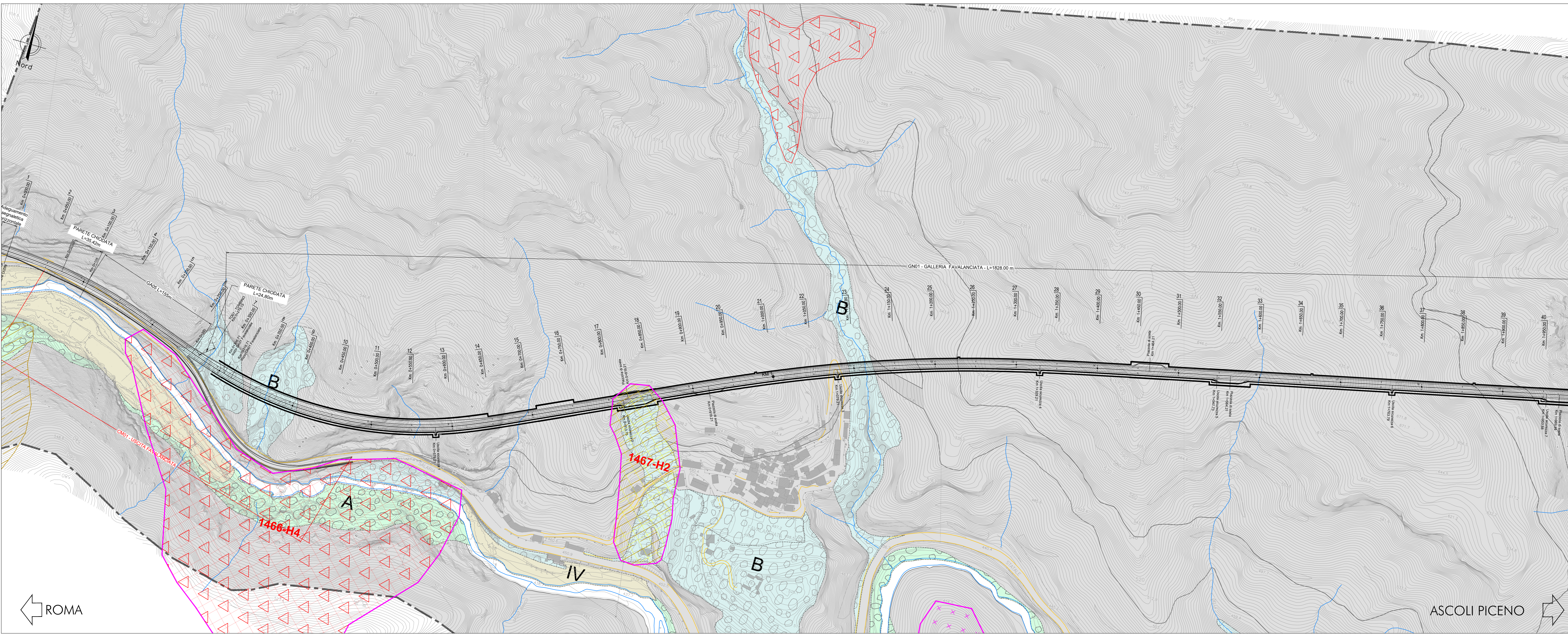
PROGETTO DEFINITIVO COD. AN257

PROGETTAZIONE: ATI SINTAGMA - GP INGEGNERIA - ENGEKO - GDG - ICARIA

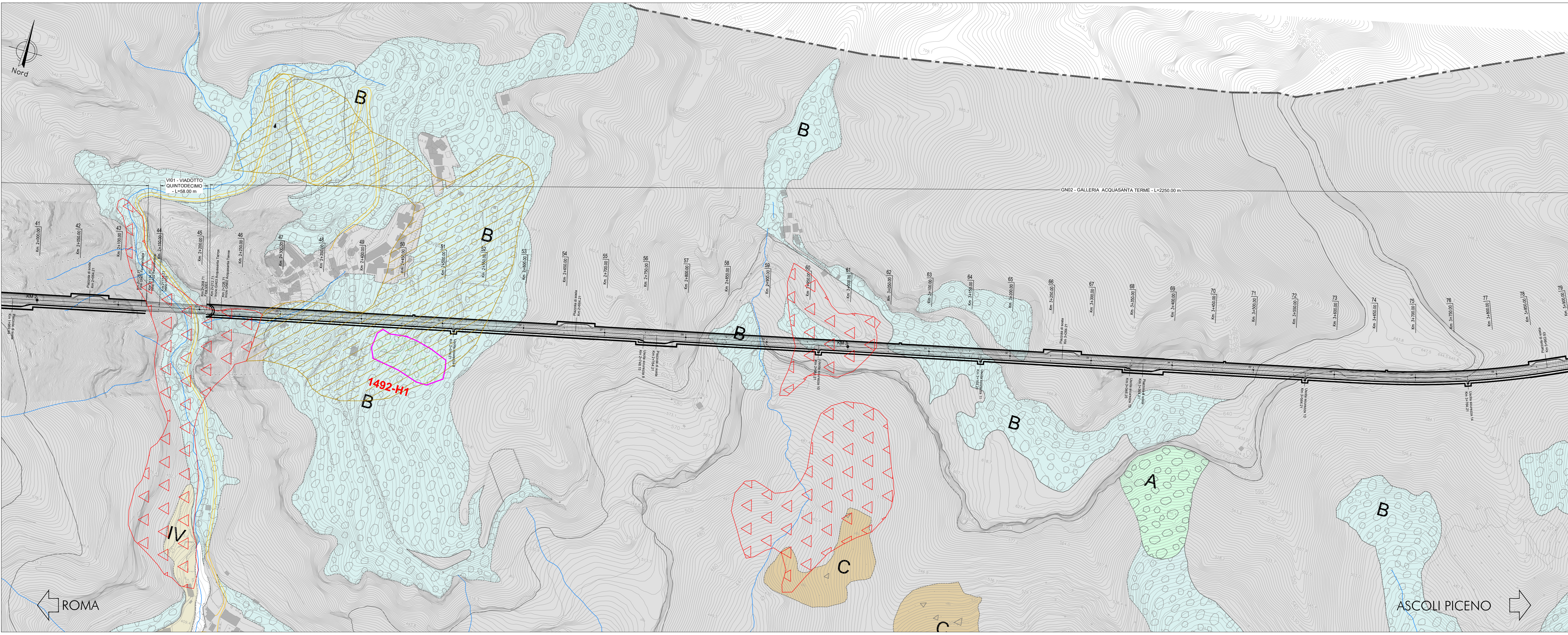
IL RESPONSABILE DELL'INTEGRAZIONE DELLE PRESTAZIONI SPECIALISTICHE: Dot. Ing. Giorgio Gaudiosi Ordine degli Ingegneri della Prov. di Perugia n° 14035		IL GRUPPO DI PROGETTAZIONE: MANDATARIA: Sintagma CPF: Progettazione MANTENITORI: Engelco	
IL PROGETTISTA: Dot. Ing. Vito Truffelli Ordine degli Ingegneri della Prov. di Perugia n° 14035		IL GEOLOGO: Dot. Geol. Giorgio Campagnini Ordine dei Geologi della Regione Umbria n° 108	
IL COORDINATORE PER LA SICUREZZA IN FASE DI PROGETTAZIONE: Dot. Ing. Marco Abram Ordine degli Ingegneri della Prov. di Perugia n° 14035		IL RESPONSABILE DI PROGETTO: Pianificatore Territoriale Marco Colazza	
R.U.P. Dot. Ing. Vincenzo Catone			

GEOLOGIA E GESTIONE MATERIE
GEOLOGIA
Carta aree rischio PAI e IFFI - Tav. 1/2

CODICE PROGETTO	700-GE00-GE0-C008-B	REVISIONE	SCALA:
PRODOTTO	700-GE00-GE0-C008-B	REVISIONE	SCALA:
PRODOTTO	DPLAN257 D 22	REVISIONE	B
PRODOTTO	DPLAN257 D 22	REVISIONE	1:2000
REV.	DESCRIZIONE	DATA	REDATTO VERIFICATO APPROVATO
A	Revisione a seguito istruttoria ANAS	04-22	R. Sabatini G. Campagnini G. Gaudiosi
B	Emissione	04-22	R. Sabatini G. Campagnini G. Gaudiosi



PLANIMETRIA
SCALA 1:2000



PLANIMETRIA
SCALA 1:2000