

LEGENDA ASPETTI LITOLOGICI

DEPOSITI CONTINENTALI QUATERNARI

- all Depositi alluvionali attuali e recenti del F. Tronto: sabbie, ciottoli, ghiaie, massi
IV Depositi alluvionali del IV° ciclo fluviale del F. Tronto: sabbie e ghiaie
III Depositi alluvionali del III° ciclo fluviale del F. Tronto: sabbie, ghiaie e ghiaie
II Depositi alluvionali del II° ciclo fluviale del F. Tronto: sabbie, ghiaie e ghiaie con inclusioni arenacee
A, B, C Blocchi ed elementi arenacei di dimensioni comprese tra 20 e 40 cm per il tipo A, mentre in quello B e C sono presenti anche elementi di dimensioni superiori a 40 cm...
Trav Sassi di travertino distribuiti su tre fasce a diversa altezza che formano tre terrazzi...

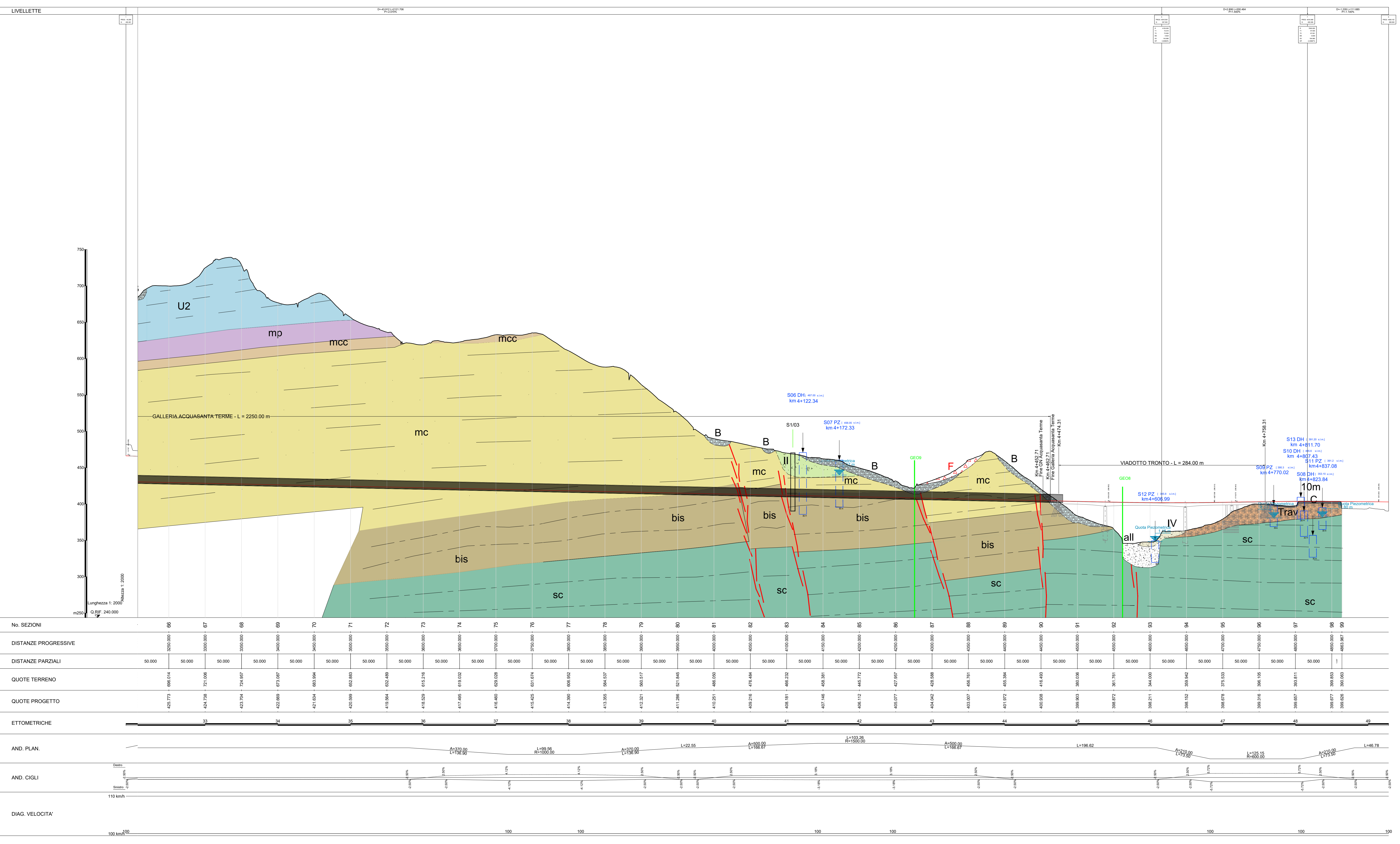
GRUPPO MIOCENICO

FORMAZIONE DELLA LAGA (Messiniano-Miocene sup.)

- U1 Ufferta arenacea (A) in strati a corallo molto fine. Arenario grigio-azzurro, giallastro in alcune parti, a granulometria...
U2 Ufferta arenacea (A) in strati a corallo molto fine. Arenario grigio-azzurro, giallastro in alcune parti, a granulometria...
mp MARNE E PTERODRI (Pterodri med. e sup. / Turonian inf. Pterodri)
mcc MARNE CON CERCHIA (Pterodri med. e sup. / Turonian sup. Turonian med.)
bis BISSIARI (Pterodri inf. / Turonian-Epistemon)
SC SCALDA CERREA (Eocene sup. s.s. / Oligocene inf.)

ASPETTI STRUTTURALI

- Faglia diretta
Sassone Transenne
Quota piezometrica
ASPECTI IDROGEOLOGICI
INDAGINI GEOGNOSTICHE
S1/03 SONDAGGIO GEOGNOSTICO CON CODICE IDENTIFICATIVO CAMPAGNA DI INDAGINE 2003
Sn (00.00) SONDAGGIO ORIZZONTALE Quota rilevata (s.l.m.)
Sn-DH (00.00) SONDAGGIO CON DOWN HOLE Quota rilevata (s.l.m.)
Sn-PZ (00.00) SONDAGGIO CON PIEZOMETRO Quota rilevata (s.l.m.)



Sanas GRUPPO FS ITALIANE Direzione Progettazione e Realizzazione Lavori
S.S. N. 4 "SALARIA" ADEGUAMENTO DEL TRATTO TRISUNGO-ACQUASANTA TERME. TRATTO GALLERIA VALGARIZIA - ACQUASANTA TERME. LOTTO 2 DAL KM 155+400 AL KM 159+000 (EX AN6)
PROGETTO DEFINITIVO COD. AN257
PROGETTAZIONE: ATI SINTAGMA - GP INGEGNERIA - ENGEKO - GDG - ICARIA
IL RESPONSABILE E DELL'INTEGRAZIONE DELLE PRESTAZIONI SPECIALISTICHE: Dott. Ing. Giorgio Galdato
MANDATARIA: Sintagma
MANTENITORI: GPF, ENGELCO, ICARIA
IL COORDINATORE PER LA SICUREZZA IN FASE DI PROGETTAZIONE: Dott. Ing. Marco Abram
RESPONSABILE DI PROGETTO: Pianificazione Territoriale Marco Colazza
GEOLOGIA E GESTIONE MATERIE GEOLGIA Profilo geologico asse principale - Tav. 3/3