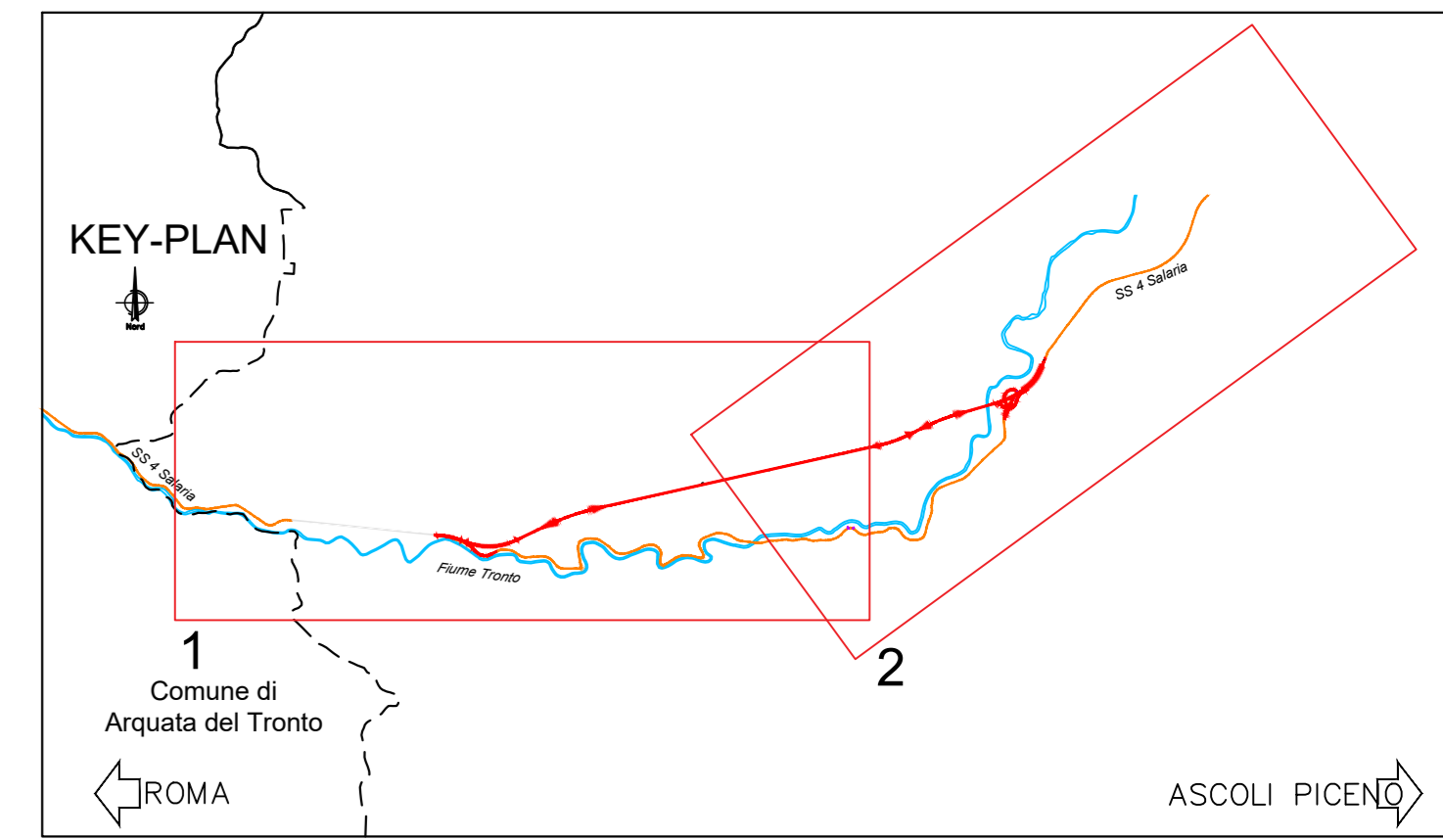
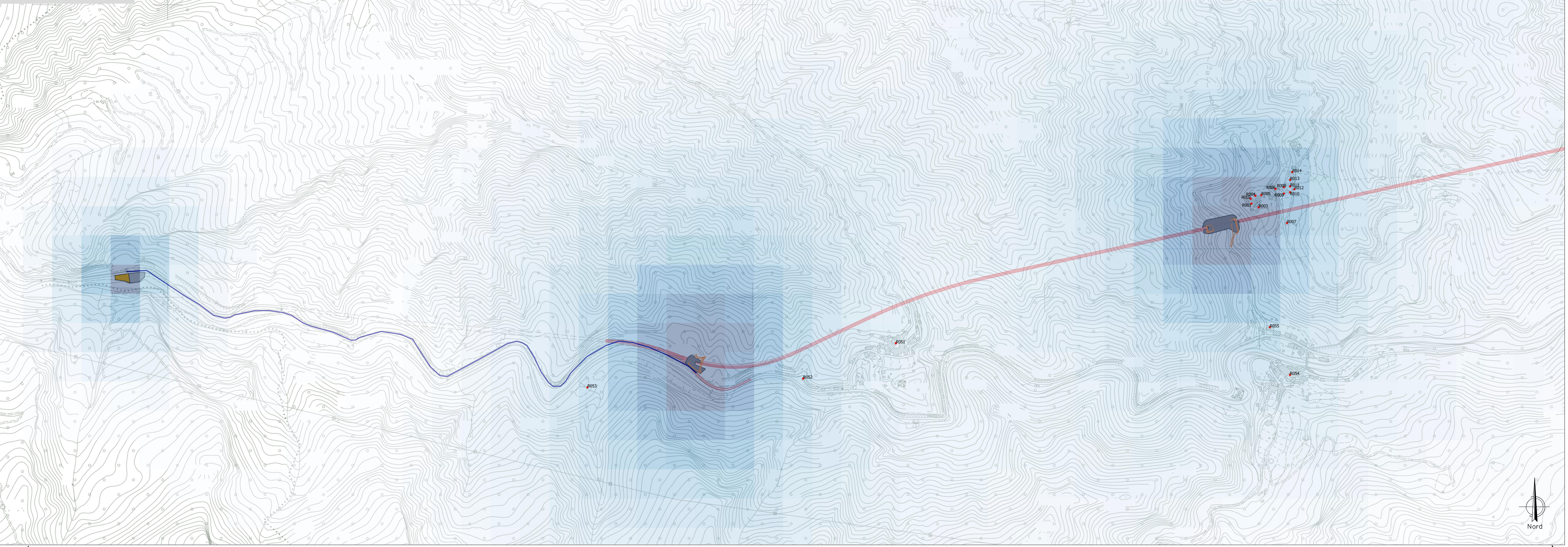


# Layout 1



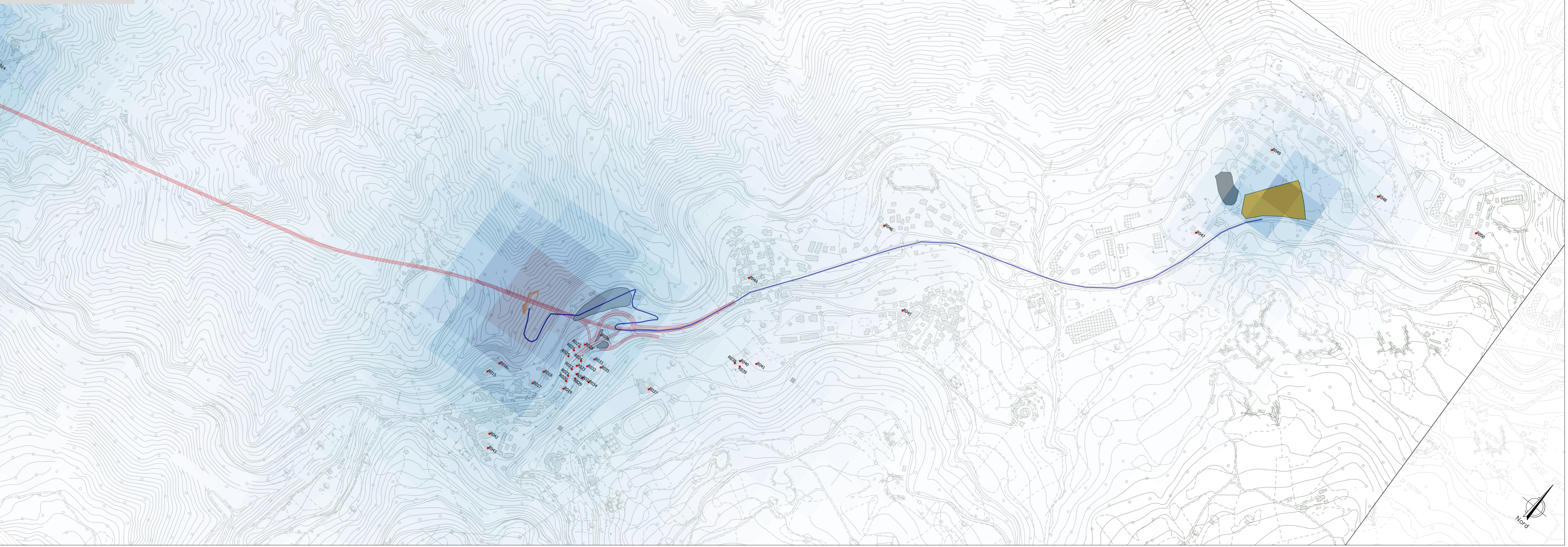
**PM10 90.4° percentile delle medie giornaliere [ $\mu\text{g}/\text{m}^3$ ]**

0.2-0.3
0.3-0.5
0.5-1.0
1.0-1.5
1.5-2.5
2.5-5.0
5.0-20.0

ROMA

ASCOLI PICENO

# Layout 2



**Sanas**  
GRUPPO FS ITALIANE

**Direzione Progettazione e Realizzazione Lavori**

**S.S. N. 4 "SALARIA"**  
ADEGUAMENTO DEL TRATTO TRISUNGO-ACQUASANTA TERME.  
TRATTO GALLERIA VALGARIZIA - ACQUASANTA TERME. LOTTO 2 DAL  
KM 155+400 AL KM 159+000 (EX AN6)

**PROGETTO DEFINITIVO** cod. AN257

PROGETTAZIONE: ATI SINTAGMA - GP INGEGNERIA - ENGEKO - GDG - ICARIA

IL RESPONSABILE DELL'INTEGRAZIONE DELLE PRESTAZIONI SPECIALISTICHE:  
Dott. Ing. Giorgio Guiducci  
Codice degli Ingegneri della Prov. di Roma n° 24025

IL GRUPPO DI PROGETTAZIONE:

MANDATARIA: **sintagma**  
Dott. Ing. M. Di Gennaro  
Dott. Ing. V. Truffelli  
Dott. Ing. S. Spasola  
Dott. Arch. A. Biscione  
Dott. Arch. E. Barone  
Dott. Arch. E. Caracciolo  
Dott. Ing. F. Panzani

MANDANTI: **engeko**  
Dott. Ing. C. Mauer  
Dott. Ing. E. Marone  
Dott. Ing. G. Sestini  
Dott. Ing. G. Lombardi  
Dott. Ing. G. Lombardi  
Dott. Ing. G. Lombardi  
Dott. Ing. G. Lombardi

IL PROGETTISTA:  
Dott. Ing. Vasco Truffelli  
Codice degli Ingegneri della Prov. di Perugia n° 4029

IL GEOLOGO:  
Dott. Geol. Giorgio Campagnoli  
Codice dei Geologi della Regione Umbria n° 208

IL COORDINATORE PER LA SICUREZZA IN FASE DI PROGETTAZIONE:  
Dott. Ing. Marco Adam  
Codice degli Ingegneri della Prov. di Perugia n° 43026

IL RESPONSABILE DI PROGETTO:  
Pianificatore Territoriale Marco Gobazzi

IL R.U.P.:  
Dott. Ing. Vincenzo Calone

PROTOCOLLO: DATA:

INTEGRAZIONE DELLE PRESTAZIONI SPECIALISTICHE  
Dott. Ing. V. Truffelli  
Dott. Ing. S. Spasola  
Dott. Arch. A. Biscione  
Dott. Arch. E. Barone  
Dott. Arch. E. Caracciolo  
Dott. Ing. F. Panzani

REGOLAZIONE DELLA PROVA  
Dott. Ing. M. Di Gennaro  
Dott. Ing. V. Truffelli  
Dott. Ing. S. Spasola  
Dott. Arch. A. Biscione  
Dott. Arch. E. Barone  
Dott. Arch. E. Caracciolo  
Dott. Ing. F. Panzani

**AMBIENTE**  
**ANALISI AMBIENTALE - ARIA**  
Planimetria dei recettori e concentrazioni PM10 percentile - Corso Operam

CODICE PROGETTO	NOVE FILE	REVISIONE	SCALA:
PRODOTTO: DPAN257	REV. MOD. VARI: 2	REVISIONE: B	SCALA: 1:5.000
CODICE ELAB: T101A04AMBPL27			

REV.	DESCRIZIONE	DATA	REDAITTO	VERIFICATO	APPROVATO
B	Revisione a seguito struttura Anas	08-22	A. Abbr.	V. Truffelli	G. Gobazzi
A	Emissione	04-22	A. Abbr.	V. Truffelli	G. Gobazzi