

- LEGENDA**
- ALTERNATIVA 1 - VIADOTTO
 - ALTERNATIVA 1-GALLERIA
 - ALTERNATIVA 1-RILEVATO
 - ALTERNATIVA 2 - RILEVATO
 - ALTERNATIVA 2 - VIADOTTO
 - ALTERNATIVA 2-GALLERIA
 - ALTERNATIVA 3 - GALLERIA
 - ALTERNATIVA 3 - RILEVATO
 - ALTERNATIVA 3 - VIADOTTO
 - ESISTENTE

PGRA (2019) - MAPPA DEL RISCHIO

Classe di Rischio

- R4 - Rischio molto elevato
- R3 - Rischio elevato
- R2 - Rischio medio
- R1 - Rischio moderato o nullo

Simbologia

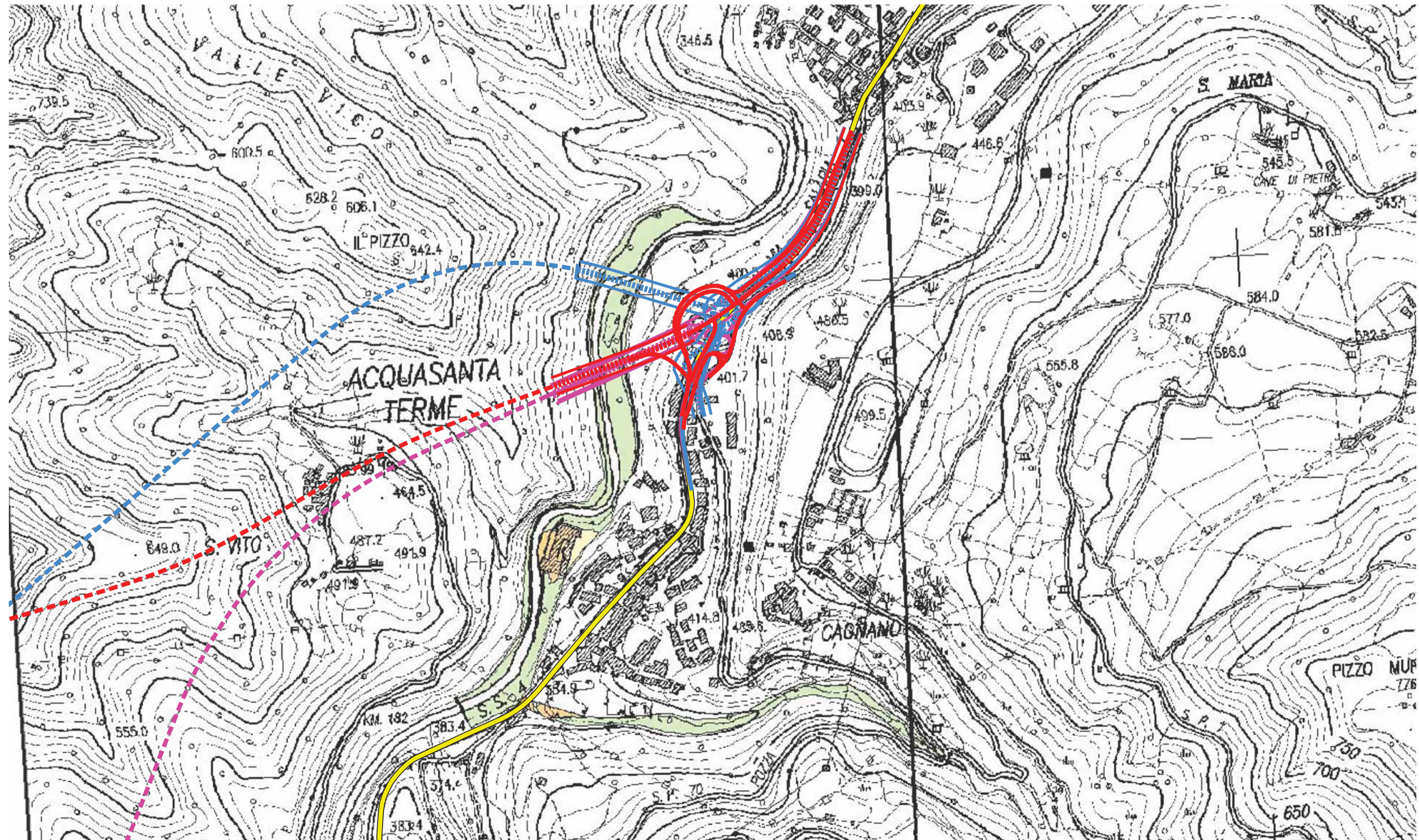
- Scuole
- Dighe
- Impianti Direttiva IED
- Ospedali
- Stazioni e centrali della rete elettrica
- Rete dell'energia elettrica (linee aeree e cavi)
- Rete stradale
- Rete ferroviaria

Stima degli abitanti in zone a rischio

- 10 < abitanti < 100
- 100 < abitanti < 1000
- 1000 < abitanti < 5000
- abitanti > 5000

Limiti amministrativi (Fonte: ISTAT 2019)

- Limiti regionali
- Limiti provinciali
- Limiti comunali
- Limiti delle Units Of Management



Sanas
GRUPPO FS ITALIANE

Direzione Progettazione e Realizzazione Lavori

S.S. N. 4 "SALARIA"
ADEGUAMENTO DEL TRATTO TRISUNGO-ACQUASANTA TERME.
TRATTO GALLERIA VALGARIZIA - ACQUASANTA TERME. LOTTO 2 DAL
KM 155+400 AL KM 159+000 (EX AN6)

PROGETTO DEFINITIVO COD. AN257

PROGETTAZIONE: ATI SINTAGMA - GP INGEGNERIA - ENGEKO - GDG - ICARIA

IL RESPONSABILE DELL'INTEGRAZIONE DELLE PRESTAZIONI SPECIALISTICHE:
Dott. Ing. Giorgio Guiducci
Ordine degli Ingegneri della Prov. di Roma n° 14035

IL PROGETTISTA:
Dott. Ing. Vasco Truffini
Ordine degli Ingegneri della Prov. di Perugia n° A659

IL GEOLOGO:
Dott. Geol. Giorgio Cerquiglini
Ordine dei Geologi della Regione Umbria n° 108

IL COORDINATORE PER LA SICUREZZA IN FASE DI PROGETTAZIONE:
Dott. Ing. Marco Abram
Ordine degli Ingegneri della Prov. di Perugia n° A2808

IL RESPONSABILE DI PROGETTO:
Pianificatore Territoriale Marco Colazza

IL R.U.P.
Dott. Ing. Vincenzo Catone

IL GRUPPO DI PROGETTAZIONE:

MANDATARIA: Sintagma
MANDANTI: GP INGEGNERIA, ENGEKO, ICARIA

PROTOCOLLO DATA

AMBIENTE
Carta idrogeologica
Mappe del rischio alluvioni della alternative

| | | | |
|---|-----------------------------|-----------|-----------------------|
| CODICE PROGETTO | NOME FILE | REVISIONE | SCALA: |
| PROGETTO: DPAN257 | 700-IA05-AMB-CT05-A | A | 1:5.000 |
| LIV. PROG. ANNO: D 22 | CODICE ELAB. T00IA05AMBCT05 | | |
| REV. DESCRIZIONE | DATA | REDATTO | VERIFICATO APPROVATO |
| A Emissioni integrazioni MASE (ID:8593) | mar-23 | A.Borsi | V.Truffini G.Guiducci |