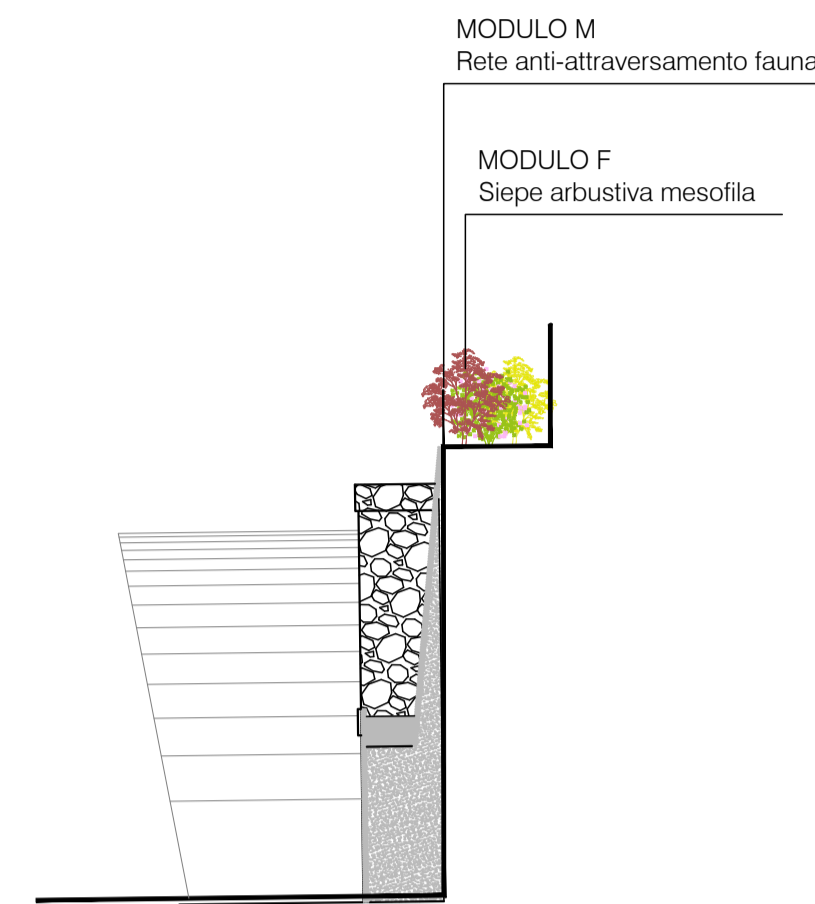
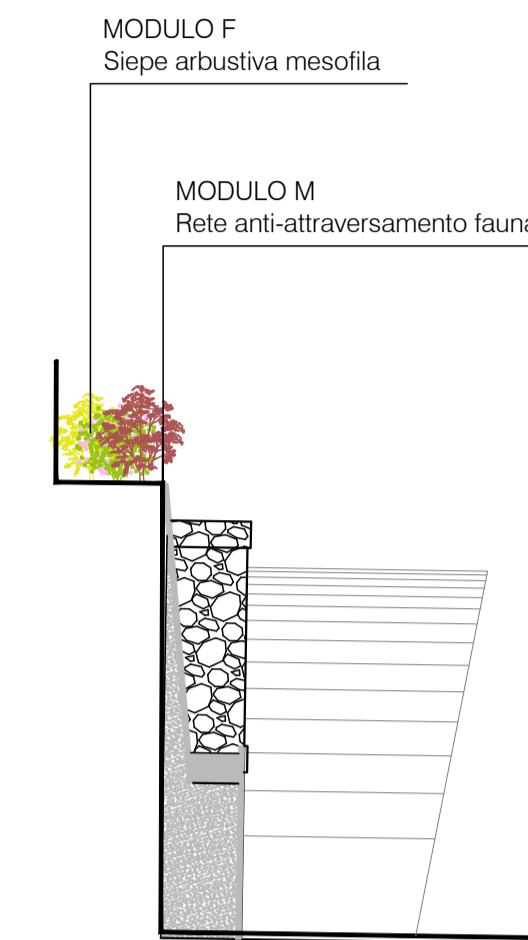


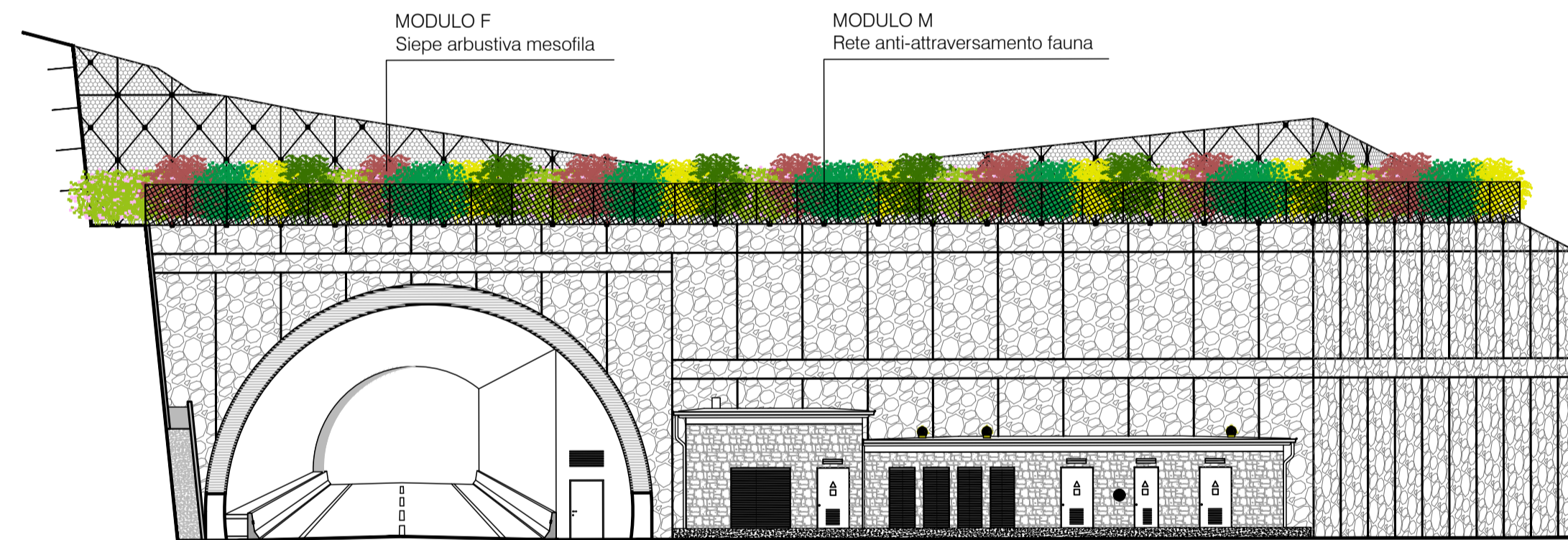
SEZIONE E-E'
SCALA 1:200



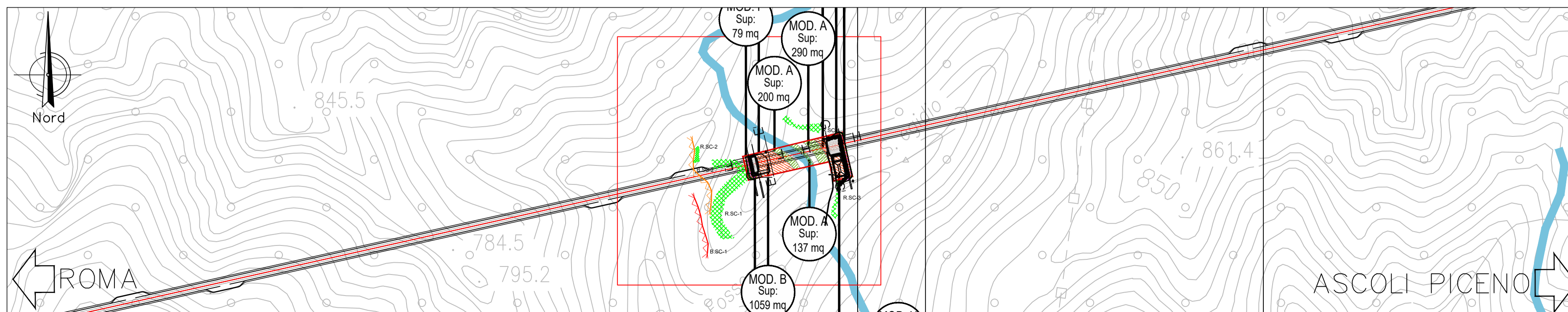
SEZIONE F-F'
SCALA 1:200



SEZIONE H-H'
SCALA 1:200



SEZIONE G-G'
SCALA 1:200



Direzione Progettazione e Realizzazione Lavori

S.S. N. 4 "SALARIA"
ADEGUAMENTO DEL TRATTO TRISUNGO-ACQUASANTA TERME.
TRATTO GALLERIA VALGARIZIA - ACQUASANTA TERME. LOTTO 2 DAL
KM 155+400 AL KM 159+000 (EX AN6)

PROGETTO DEFINITIVO

COD. AN257

PROGETTAZIONE: ATI SINTAGMA - GP INGEGNERIA - ENGENKO - GDG - ICARIA

<p>IL RESPONSABILE DELL'INTEGRAZIONE DELLE PRESTAZIONI SPECIALISTICHE: Dott. Ing. Giorgio Guiducci Ordine degli Ingegneri della Prov. di Roma n° 14035</p>	<p>IL GRUPPO DI PROGETTAZIONE: MANDATARIA: Sintagma GP INGEGNERIA MANDANTI: enkenko</p>
<p>IL PROGETTISTA: Vasco Truffini Ordine degli Ingegneri della Prov. di Perugia n° A659</p>	<p>Dott. Ing. N. Granieri Dott. Ing. V. Truffini Dott. Ing. L. Spaccini Dott. Arch. A. Bracchini Dott. Ing. E. Bartolucci Dott. Ing. L. Casavecchia Dott. Geol. G. Cerquiglini Dott. Ing. F. Fiambranco Dott. Arch. M. Abram Dott. Agr. F. Berli Nalli Geom. S. Scopetta Geom. M. Zucconi</p>
<p>IL GEOLOGO: Dott. Geol. Giorgio Cerquiglini Ordine dei Geologi della Regione Umbria n°108</p>	<p>Dott. Ing. G. Guiducci Dott. Ing. E. Moscarelli Dott. Ing. A. Signorelli Dott. Ing. A. Biali Dott. Ing. G. Lucibello Dott. Arch. G. Guastella Dott. Geol. M. Leonardi Dott. Ing. G. Parente</p>
<p>IL COORDINATORE PER LA SICUREZZA IN FASE DI PROGETTAZIONE: Dott. Ing. Marco Abram Ordine degli Ingegneri della Prov. di Perugia n° A2808</p>	<p>Dott. Ing. D. Cartaccini Dott. Ing. C. Consorti Dott. Ing. E. Loffredo Dott. Ing. S. Sacconi</p>
<p>IL RESPONSABILE DI PROGETTO Pianificatore Territoriale Marco Colazza</p>	<p>ICARIA</p>
<p>IL R.U.P. Dott. Ing. Vincenzo Catone</p>	<p>ICARIA</p>
<p>PROTOCOLLO</p>	<p>DATA</p>

INSERIMENTO PAESAGGISTICO AMBIENTALE

Sezioni e dettagli interventi opere a verde (Tav. 2/3)

CODICE PROGETTO	NOME FILE	REVISIONE	SCALA:
PROGETTO DPA N257	700-IA15-AMB-SZ02-B		
LV. PROG. ANNO D 22	CODICE ELAB. T00IA15AMB SZ02	B	1:200
REV.	DESCRIZIONE	DATA	REDDATTO
B	Revisione a seguito istruttoria Anas	ott-22	A.Borsi A.Bracchini G.Guiducci
A	Emissione	mag-22	A.Borsi A.Bracchini G.Guiducci
REV.	DESCRIZIONE	DATA	REDDATTO VERIFICATO APPROVATO