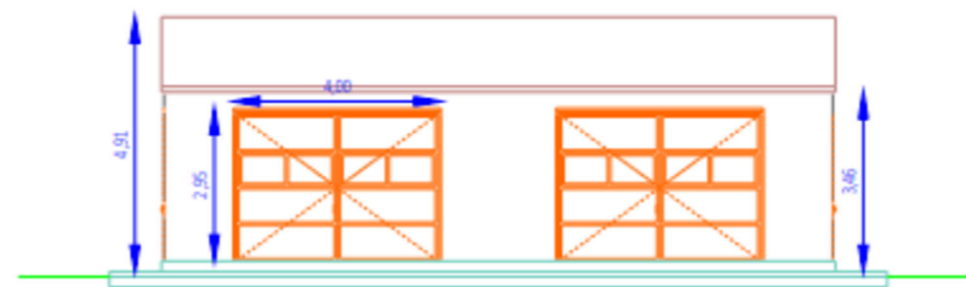
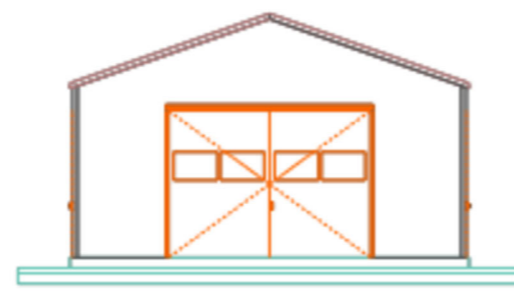


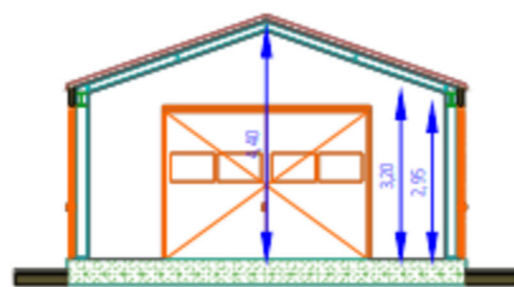
PIANTA



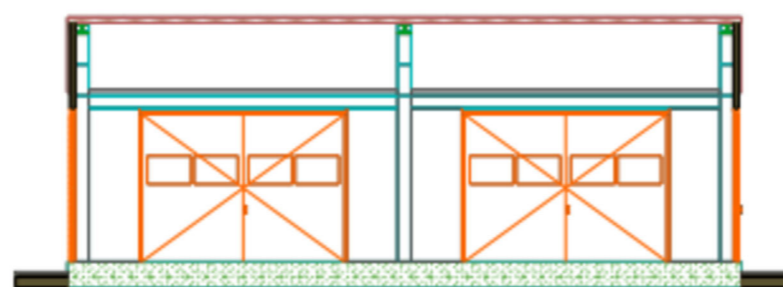
PROSPETTO LATERALE



PROSPETTO FRONTALE

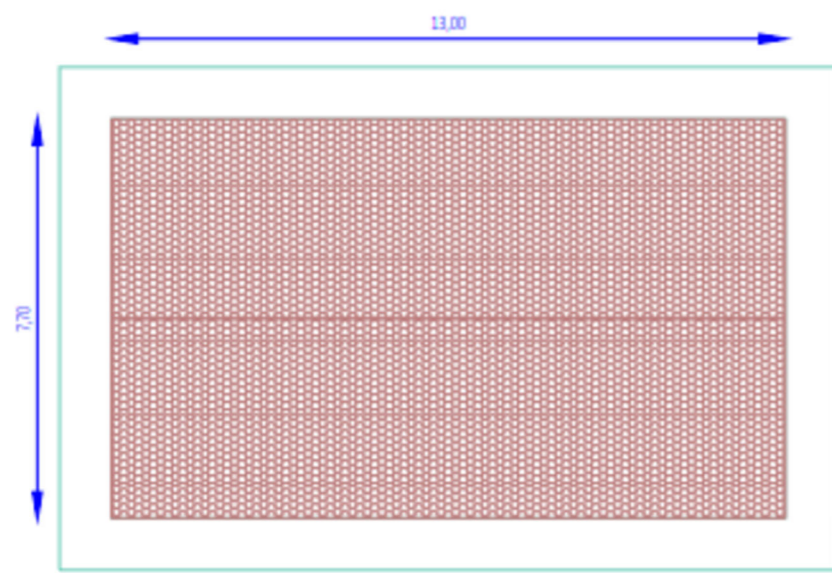


SEZIONE 01



SEZIONE 02

Scala 1:100



PIANTA COPERTURA

Le Power Station saranno inserite entro coperture tecniche all'uopo progettate aventi dimensioni in pianta di 13,00 m x 7,70 m, copertura a falde inclinate con altezza al colmo di 4,91 m ed alla gronda di 3,46 per una superficie coperta di circa 100 mq ed una volumetria complessiva di circa 424 mc.

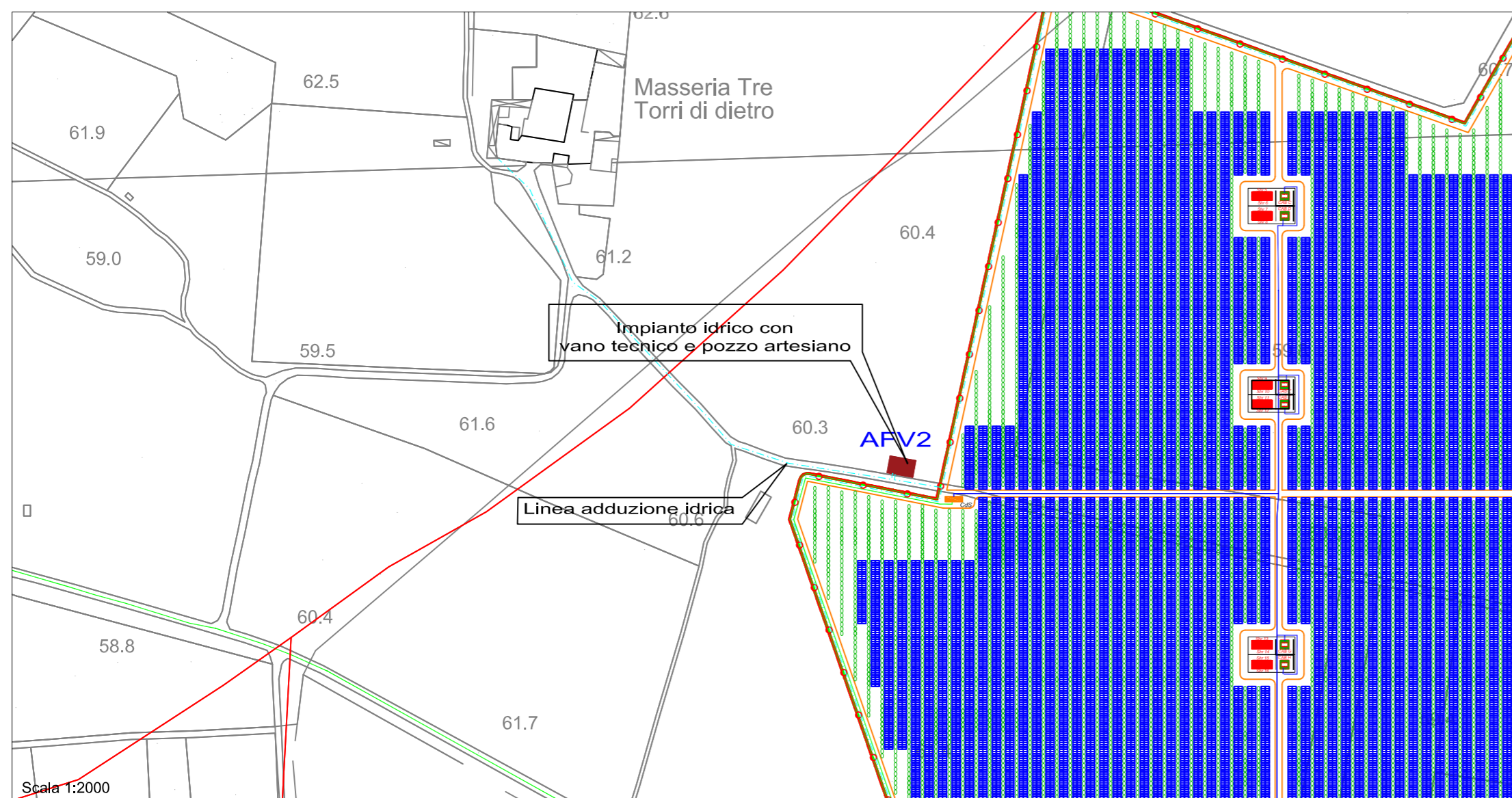
Tali locali saranno realizzati su piattaforma in calcestruzzo armato, con struttura in elevazione del fabbricato composta da profilati in acciaio HEA di adeguata sezione, copertura formata da pannelli in lamiera grecata.

La forma del locale tecnico ricalca la classica copertura rurale con pianta rettangolare, unica elevazione e copertura a falde inclinate.



Rappresentazione grafica copertura tecnica

Scala 1:100



Scala 1:2000



Scala 1:2000

AGROFOTOVOLTAICO TRE TORRI AGRICOLTURA 4.0
 IMPIANTO DI PRODUZIONE DI ENERGIA ELETTRICA DA FONTE FOTOVOLTAICA, CON PANNELLI COLLOCATI IN ALTEZZA, DI POTENZA IN GENERAZIONE PARI A 26,8643 MW E POTENZA IMMESSA IN RETE PARI A 26,62 MW, DENOMINATO "AFV TRETORRI AGRICOLTURA 4.0"

REGIONE PUGLIA
 PROVINCIA di BRINDISI
 COMUNI di SAN PANCRAZIO SALENTINO ed ERCHIE
 opere connesse nel COMUNE di ERCHIE (Br) contrada "Tre Torri"
 Località ubicazione impianto AFV: Masseria Tre Torri - Erchie (Br)



PROGETTO DEFINITIVO
 Id AU 3A3A5H1

Tav.: 0_02d-4
 Titolo: Tipologia vano tecnico per impianti adduzione idrica e ricovero mezzi agricoli

Scala: 1:100
 Formato Stampa: A2
 Codice Identificatore Elaborato: 3A3A5H1_ElaboratoGrafico_0_02d-4

Progettazione: ENERWIND s.r.l.
 Via San Lorenzo 115 - cap 72023 MESAGNE (BR)
 P.IVA 02549880744 - REA BR-134453 - enerwind@pec.it
 P.IVA 02549880744 - REA BR-134453 - enerwind@pec.it

Comitente: TRE TORRI ENERGIA s.r.l.
 Piazza del Grano n.3 - 73100 BOLLANO (BZ)
 P.IVA 02037792144 - REA BZ 293988
 tretorrienergia@legalmal.it

MSC Innovative solutions s.r.l.s.
 Via Pitagora n.37 - 71100 LECCE (LE) (IT)
 P.IVA 05030190754 - ms.innovativesolutions@pec.it

SOCIETA' DEL GRUPPO
 FRI-EL GREEN POWER S.p.A.
 Piazza della Fenice, 2 - 00186 Roma (RM) - Italia
 Tel. +39 06 6882 4183 - Fax. +39 06 6821 2764
 Email: info@fri-el.it - P. IVA 0133770218

Data	Motivo della revisione	Redatto	Controllato	Approvato
Luglio 2022	Prima emissione	M.S.C., S.J.L.	Santo Musillo	Tre Torri Energia S.r.l.