

AGROFOTOVOLTAICO TRE TORRI AGRICOLTURA 4.0

IMPIANTO DI PRODUZIONE DI ENERGIA ELETTRICA DA FONTE FOTOVOLTAICA,
CON PANNELLI COLLOCATI IN ALTEZZA, DI POTENZA IN GENERAZIONE
PARI A 26,8643 MW E POTENZA IMMESSA IN RETE PARI A 25,82 MW,
DENOMINATO "AFV TRETORRI AGRICOLTURA 4.0"

REGIONE PUGLIA
PROVINCIA di BRINDISI
COMUNI di SAN PANCRAZIO SALENTINO ed ERCHIE
opere connesse nel COMUNE DI ERCHIE (Br) contrada "Tre Torri"
Località ubicazione impianto AFV: Masseria Tre Torri - Erchie (Br)

PROGETTO DEFINITIVO
Id AU 3A3A5H1

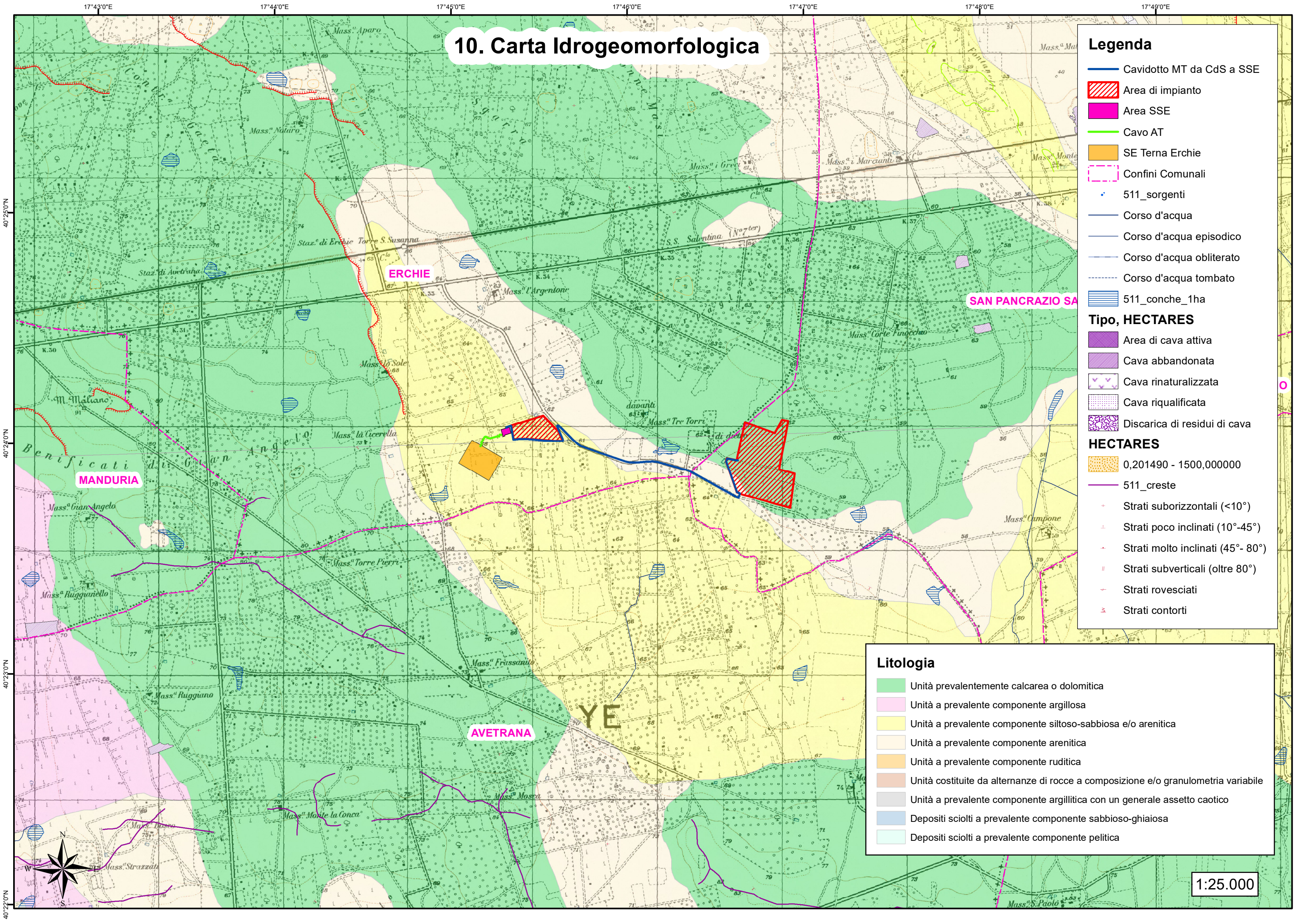


Tav.: 0_10b	Titolo: Inquadramento generale area di intervento e opere di connessione su PPTR - Carta Idrogeomorfologica	
Scala:	Formato Stampa:	Codice Identificatore Elaborato
1:25000	A3	3A3A5H1_ElaboratoGrafico_0_10b

Progettazione:	Committente:
ENERWIND s.r.l. Via San Lorenzo 155 - cap 72023 MESAGNE (BR) P.IVA 02549880744 - REA BR-154453 - enerwind@pec.it MSC innovative solutions s.r.l.s. Via Milizia n.55 - 73100 LECCE (ITALY) P.IVA 05030190754 - msc.innovativesolutions@pec.it Ing. Santo Masilla Responsabile progetto Ing. Fabio Calcarella	TRE TORRI ENERGIA s.r.l. Piazza del Grano n.3 - 39100 BOLZANO (BZ) p. iva 0305799214 - REA BZ 283988 tretorrienergia@legalmail.it SOCIETA' DEL GRUPPO FRI-EL GREEN POWER S.p.A. Piazza della Rotonda, 2 - 00186 Roma (RM) - Italia Tel. +39 06 6880 4163 - Fax. +39 06 6821 2764 Email: Info@fri-el.it - P. IVA 01533770218

Data	Motivo della revisione:	Redatto:	Controllato:	Approvato:
Luglio 2022	Prima emissione	M.S.C. S.r.l.s.	Santo Masilla	Tre Torri Energia S.r.l.

10. Carta Idrogeomorfologica



Legenda

- Cavidotto MT da CdS a SSE
- Area di impianto
- Area SSE
- Cavo AT
- SE Terna Erchie
- Confini Comunali
- 511_sorgenti
- Corso d'acqua
- Corso d'acqua episodico
- Corso d'acqua obliterato
- Corso d'acqua tombato
- 511_conche_1ha

Tipo, HECTARES

- Area di cava attiva
- Cava abbandonata
- Cava rinaturalizzata
- Cava riqualificata
- Discarica di residui di cava

HECTARES

- 0,201490 - 1500,000000
- 511_creste
- Strati suborizzontali (<10°)
- Strati poco inclinati (10°-45°)
- Strati molto inclinati (45°- 80°)
- Strati subverticali (oltre 80°)
- Strati rovesciati
- Strati contorti

Litologia

- Unità prevalentemente calcarea o dolomitica
- Unità a prevalente componente argillosa
- Unità a prevalente componente siltoso-sabbiosa e/o arenitica
- Unità a prevalente componente arenitica
- Unità a prevalente componente ruditica
- Unità costituite da alternanze di rocce a composizione e/o granulometria variabile
- Unità a prevalente componente argillitica con un generale assetto caotico
- Depositi sciolti a prevalente componente sabbioso-ghiaiosa
- Depositi sciolti a prevalente componente pelitica



1:25.000