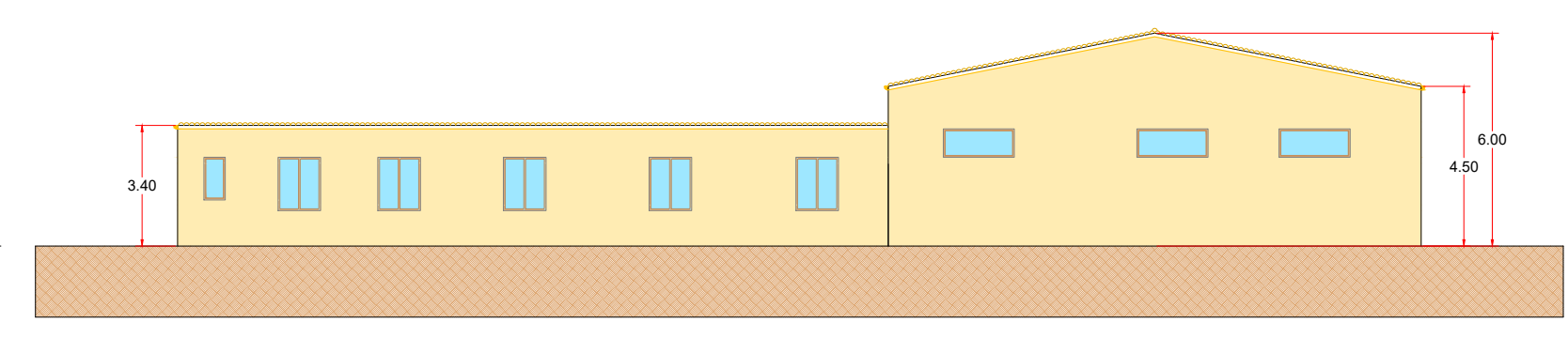


**Vista planimetrica**  
Scala 1:200

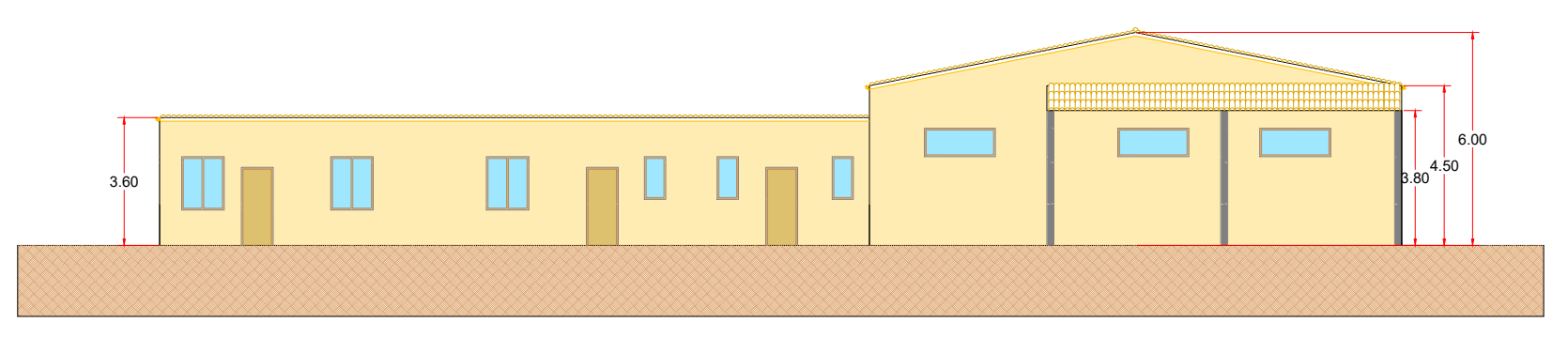


**Layout Impianto**  
Scala 1:7.000

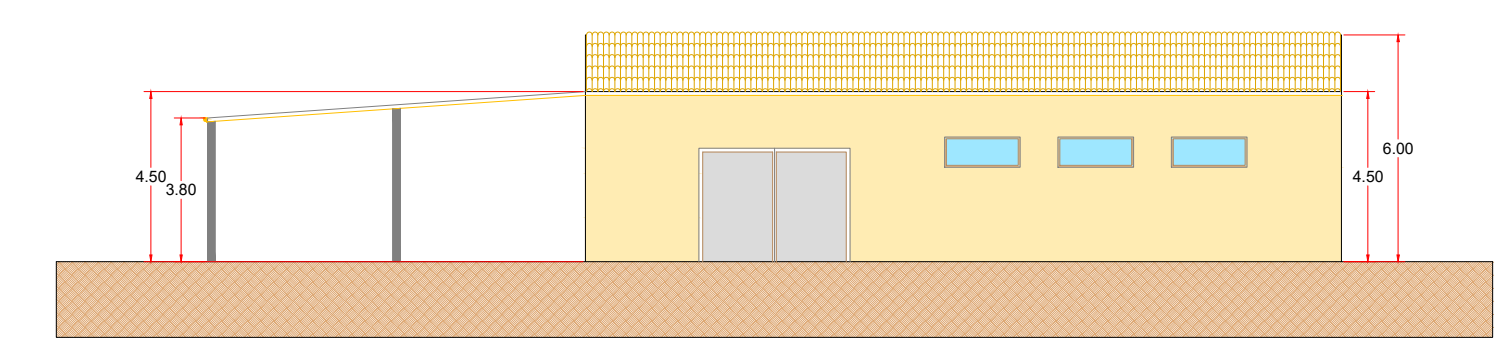
**Prospetto OVEST**  
Scala 1:200



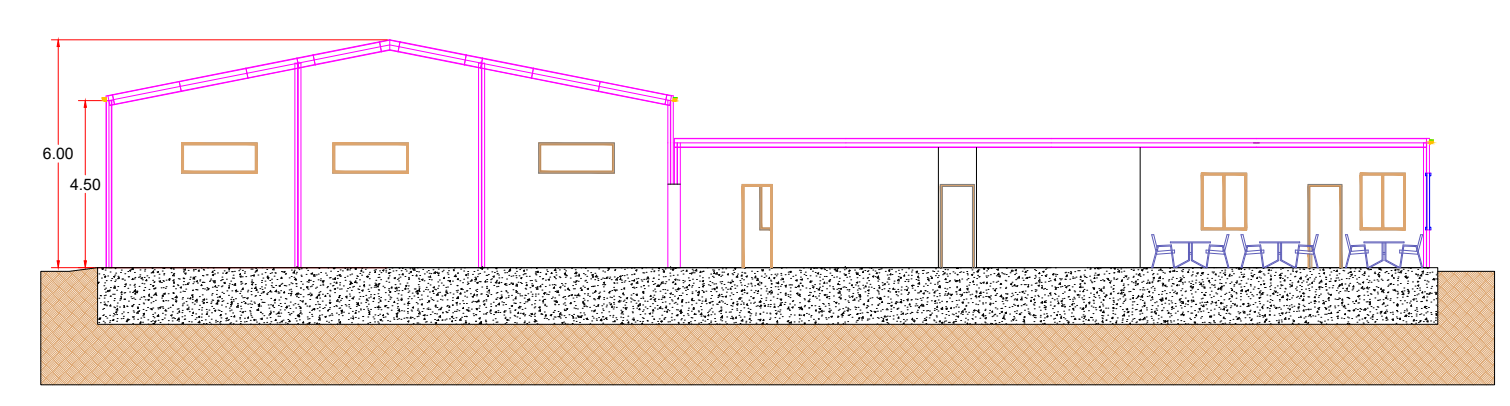
**Prospetto EST**  
Scala 1:200



**Prospetto NORD**  
Scala 1:200



**Sezione A-A**  
Scala 1:200



**PROGETTO DEFINITIVO**

PROGETTO DI UN IMPIANTO AGRO-FOTOVOLTAICO COLLEGATO ALLA RTN CON POTENZA NOMINALE DC 40.111,50 kWp E POTENZA NOMINALE AC 33.000 kW DA REALIZZARSI NEL COMUNE DI TRAPANI (TP) - C/DA PALAZZEDDO



Elaborato:	PIANTE, SEZIONI E PARTICOLARI COSTRUTTIVI SALA CONTROLLO		
Tavola:	Disegnato:	Approvato:	Rilasciato:
<b>B.2.13</b>	Scala 1:200	AP ENGINEERING	AP ENGINEERING
		Foglio 1051x594	Prima Emissione
Progetto:	Data:	Committente:	
IMPIANTO KINISIA 4	19/10/2022	GREEN FIFTEEN S.R.L. Via Augusto Righi, 7 - 37135 Verona (VR)	
Cantiere:		Progettista:	
TRAPANI C/DA PALAZZEDDO		AP engineering	

