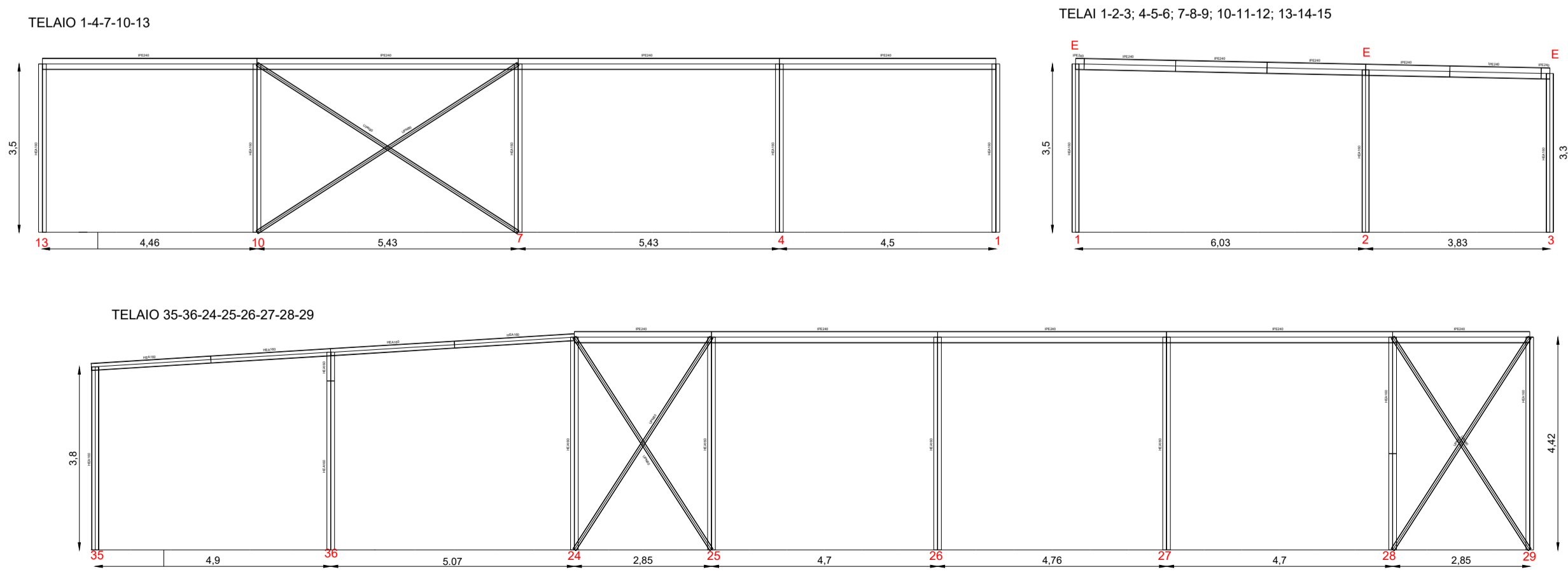
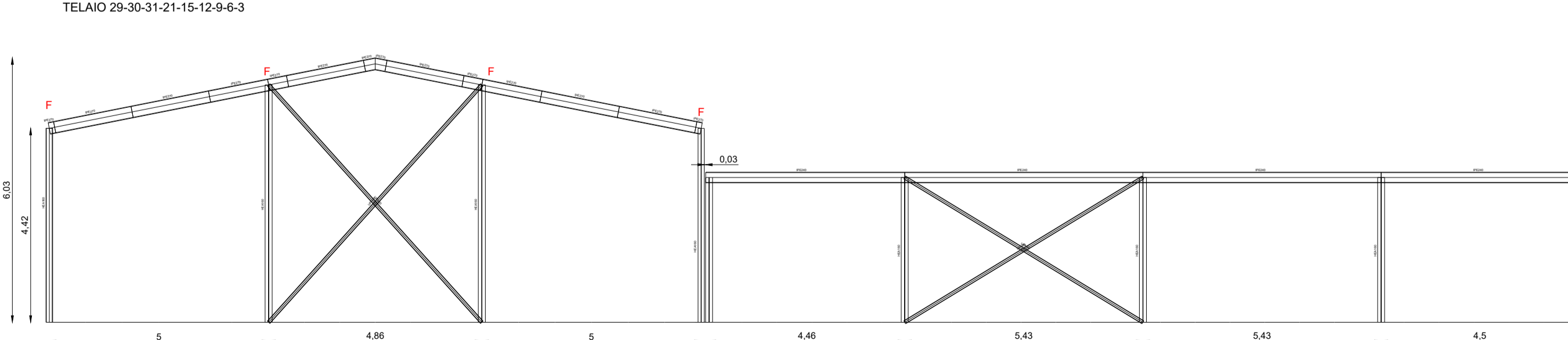


Telaio 16-17-18-19-20-21
Telaio 24-25-26-27-28-29
Scala 1:100



Telaio 35-36-24-25-26-27-28-29
Telaio 1-4-7-10-13
Telaio 1-2-3
Scala 1:100

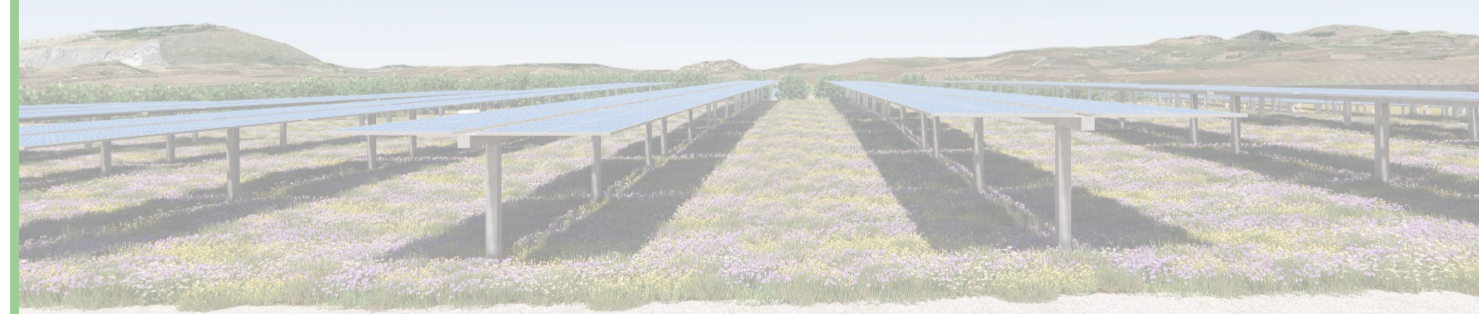


Telaio 29-30-31-21-15-12-9-6-3
Scala 1:100



PROGETTO DEFINITIVO

PROGETTO DI UN IMPIANTO AGRO-FOTOVOLTAICO COLLEGATO ALLA RTN CON POTENZA NOMINALE DC 40.111,50 kWp E POTENZA NOMINALE AC 33.000 kW DA REALIZZARSI NEL COMUNE DI TRAPANI (TP) - C/DA PALAZZEDDO



Elaborato:	PARTICOLARE CARPENTERIA PIASTRE DI FONDAZIONE EDIFICI SERVIZI E RIMESSA MEZZI AGRICOLI		
Tavola:	Disegnato:	Approvato:	Rilasciato:
B.2.19	Scala Varie	AP ENGINEERING	AP ENGINEERING
		Foglio 1051x594	Prima Emissione
Progetto:	Data:	Committente:	
IMPIANTO KINISIA 4	19/10/2022	GREEN FIFTEEN S.R.L. Via Augusto Righi, 7 - 37135 Verona (VR)	
Cantiere:	Progettista:		
TRAPANI C/DA PALAZZEDDO	AP engineering		

