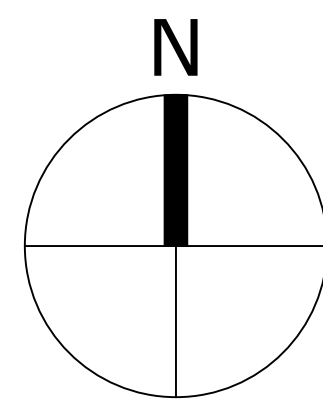
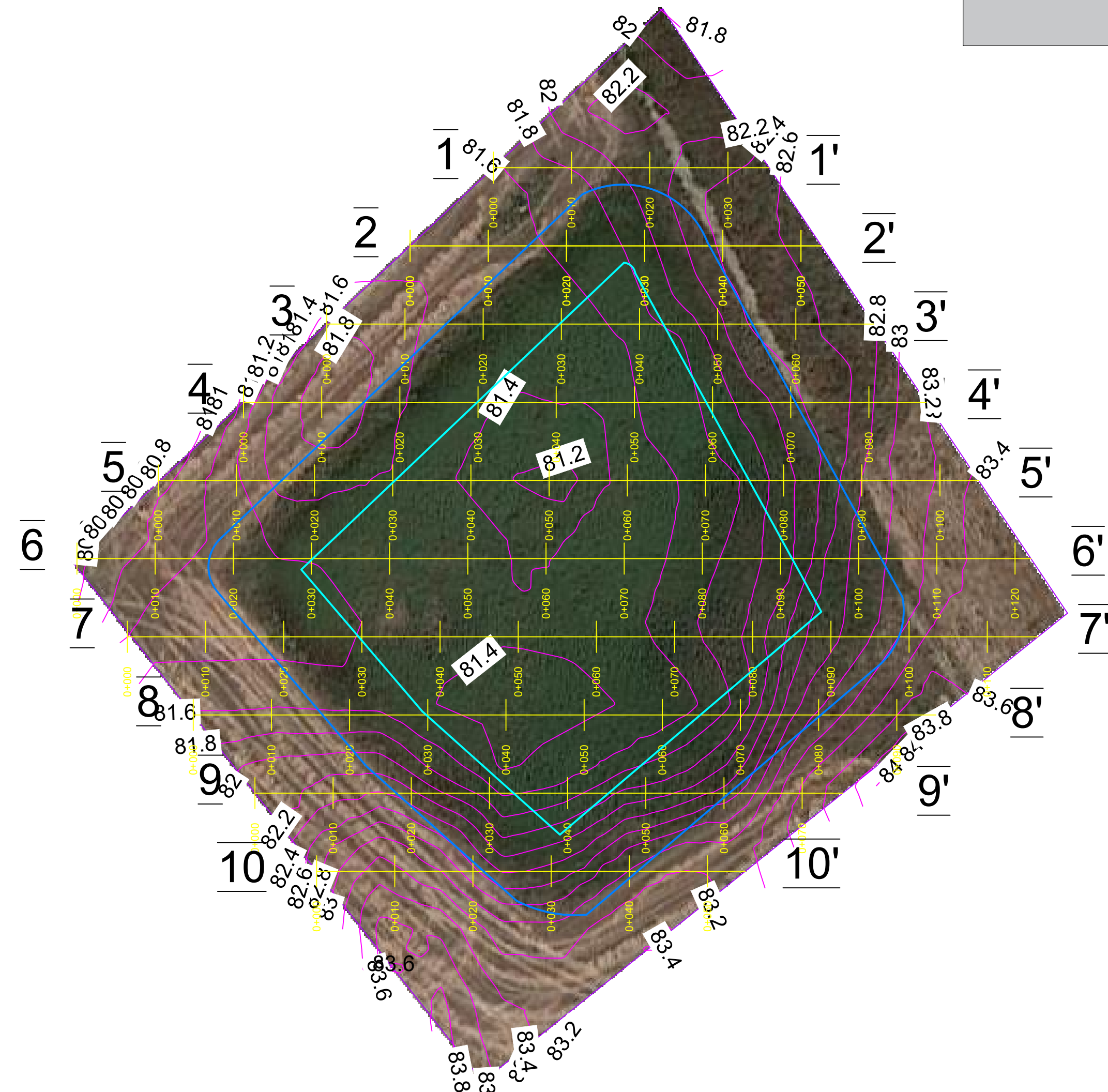
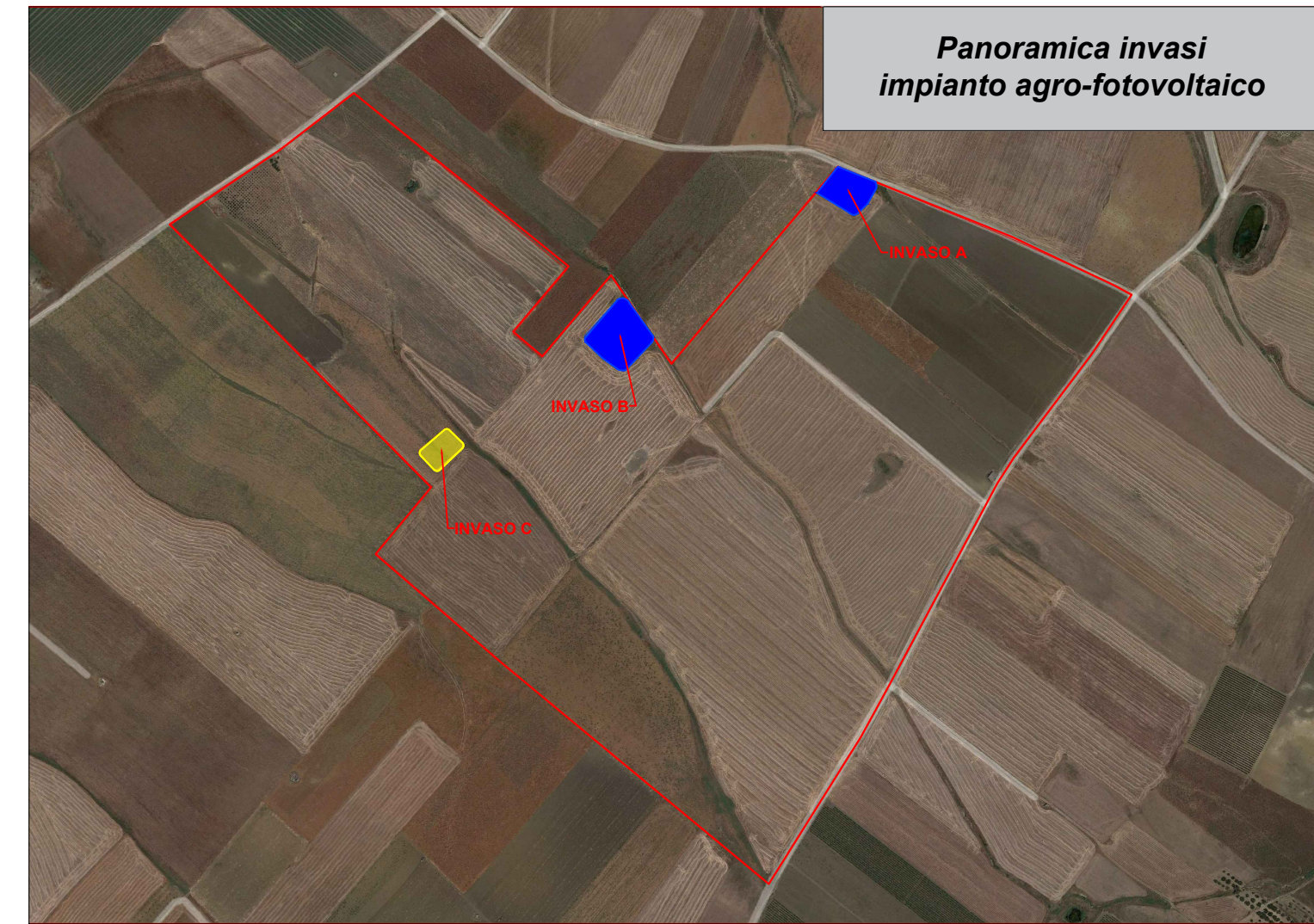
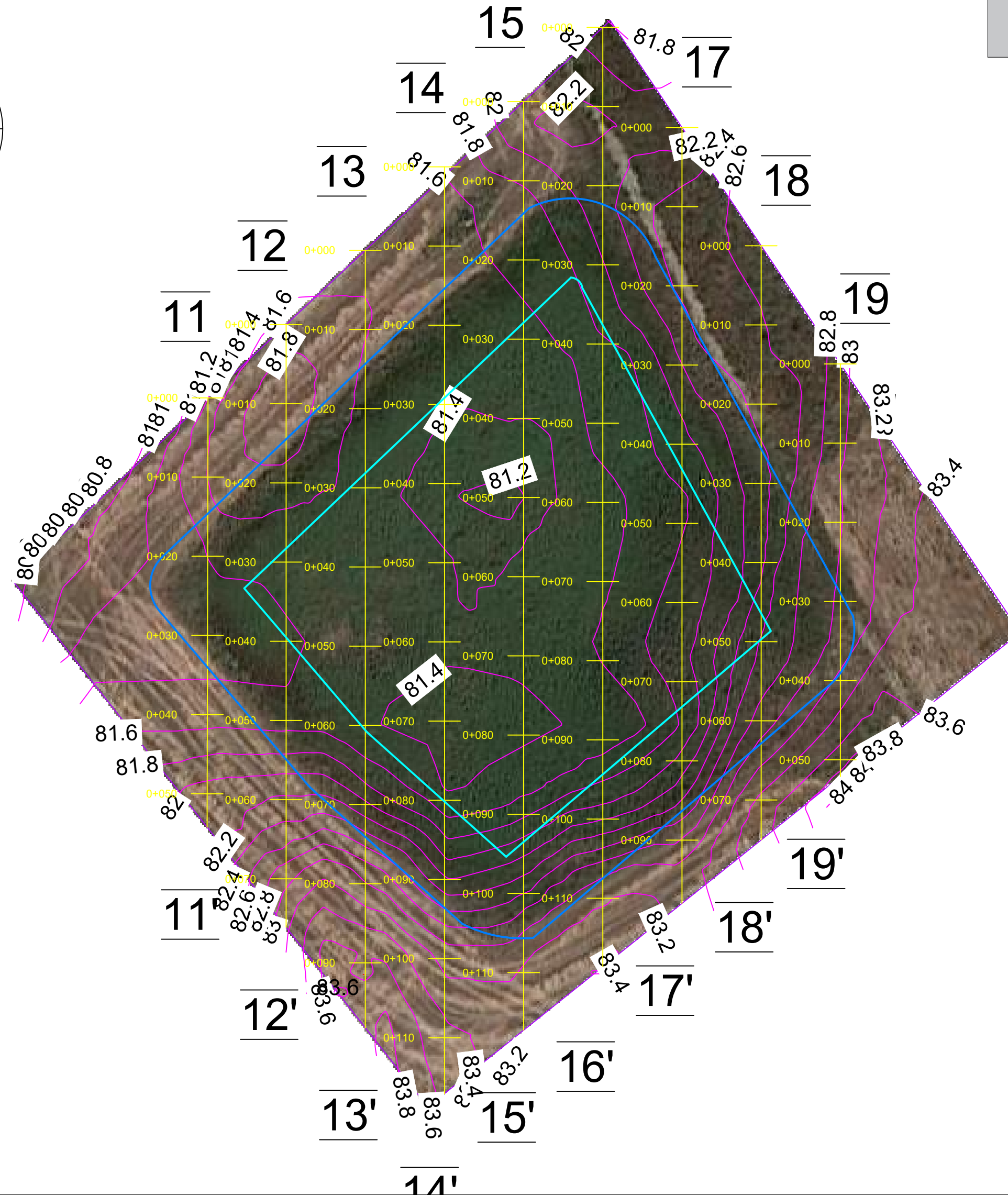


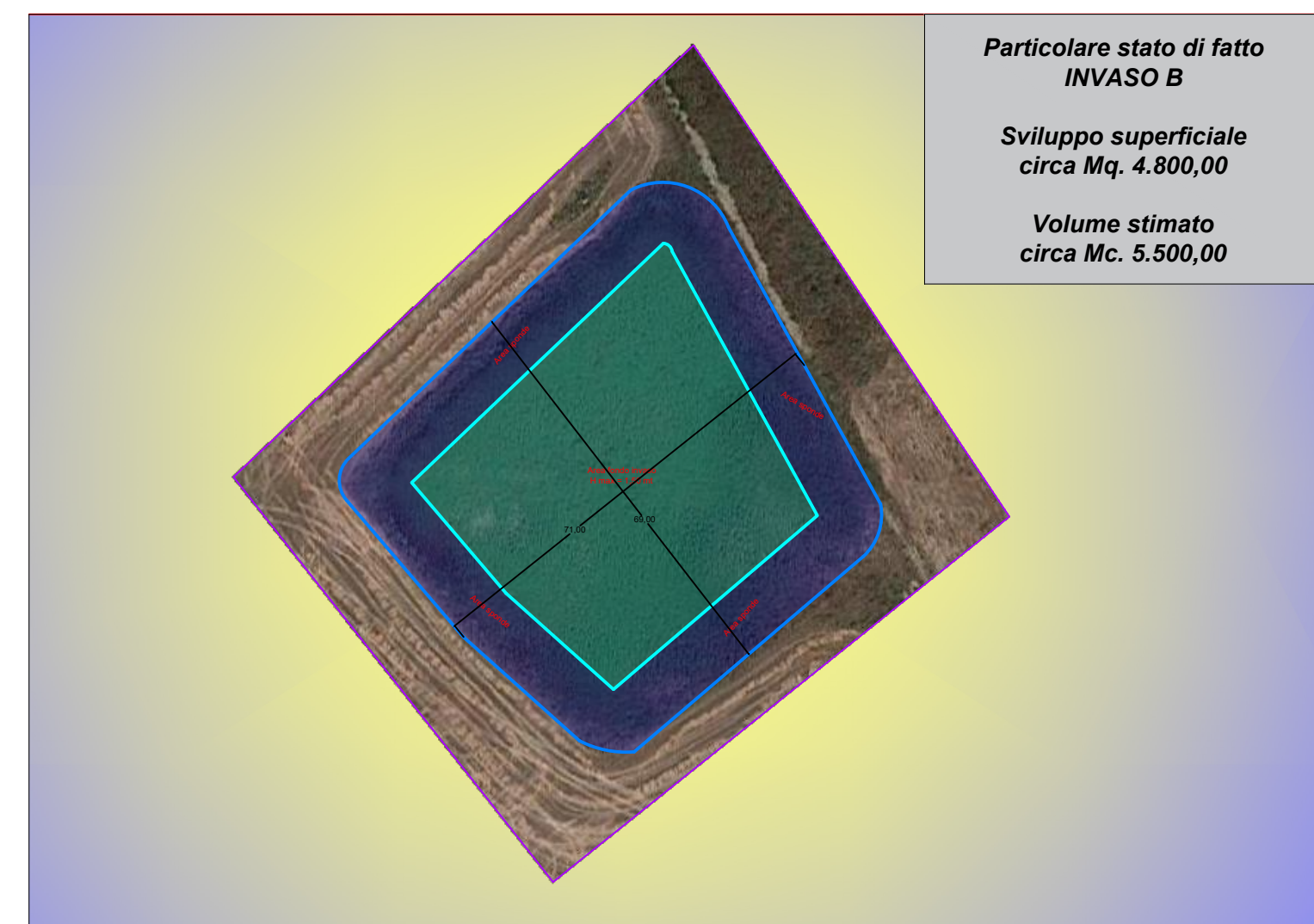
### Ubicazione sezioni 1 - 10



### Ubicazione sezioni 11 - 19

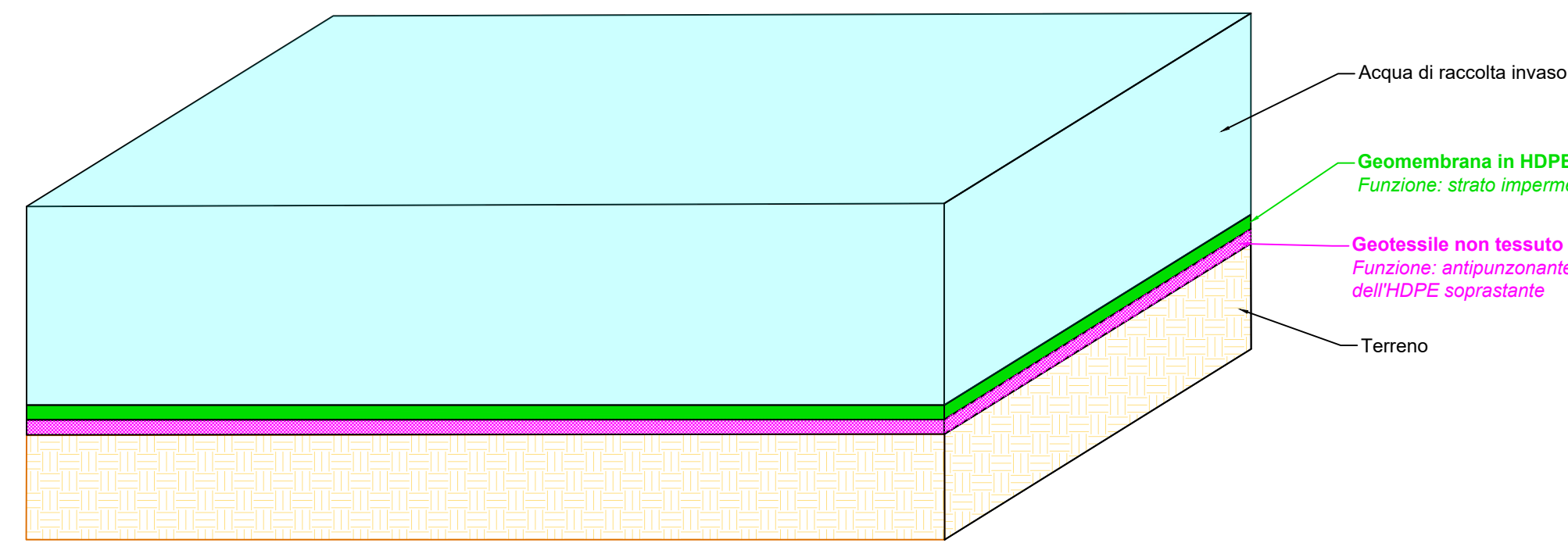


Panoramica invasi impianto agro-fotovoltaico



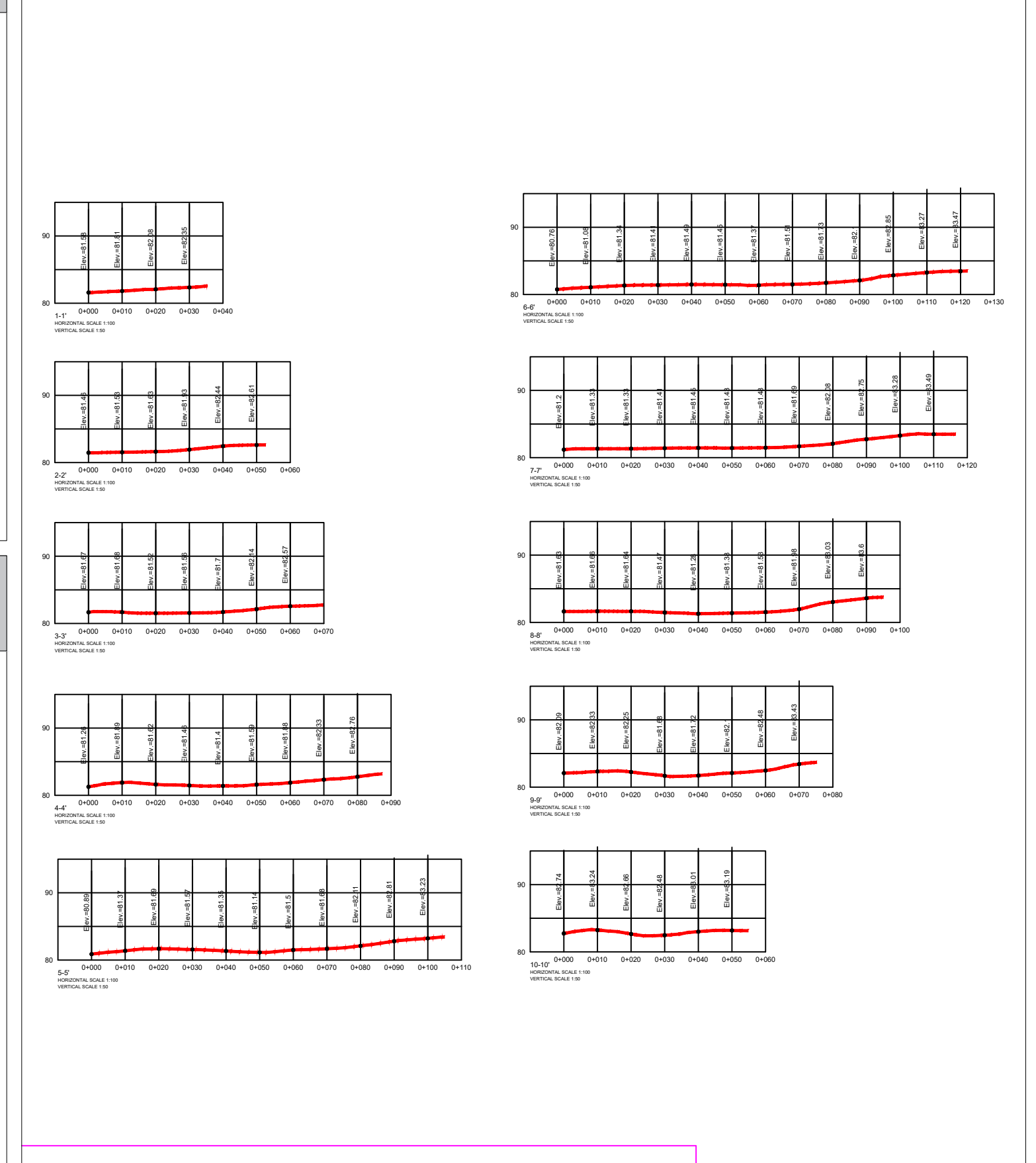
Particolare stato di fatto INVASO B  
Sviluppo superficiale circa Mq. 4.800,00  
Volume stimato circa Mc. 5.500,00

### Sezione tipologica di progetto: impermeabilizzazione invaso

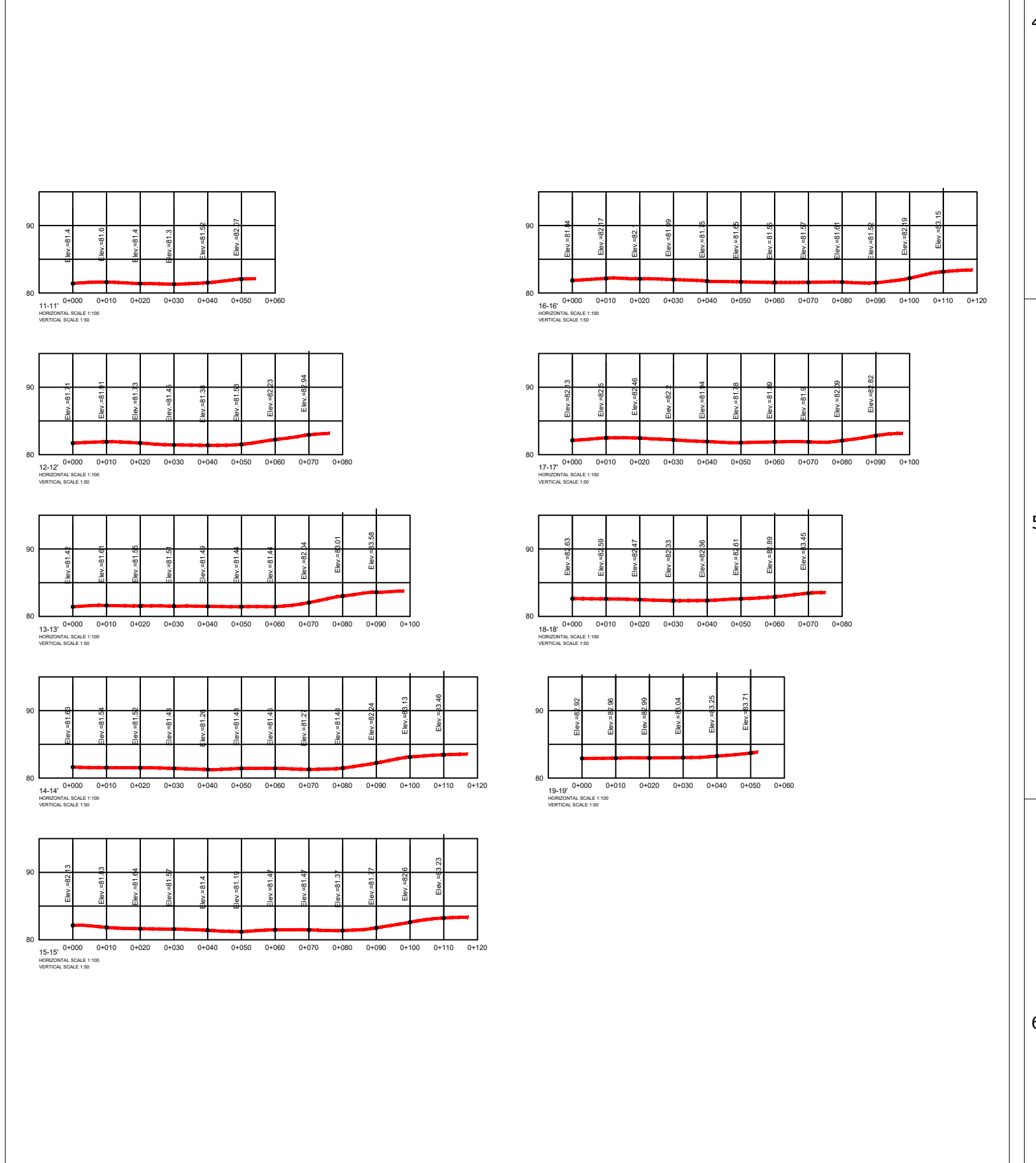


- Acqua di raccolta invaso
- Geomembrana in HDPE sp. 2,00 mm  
Funzione: strato impermeabile
- Geotessile non tessuto da 200 gr/mq  
Funzione: antipunzonante e protezione dell'HDPE soprastante
- Terreno

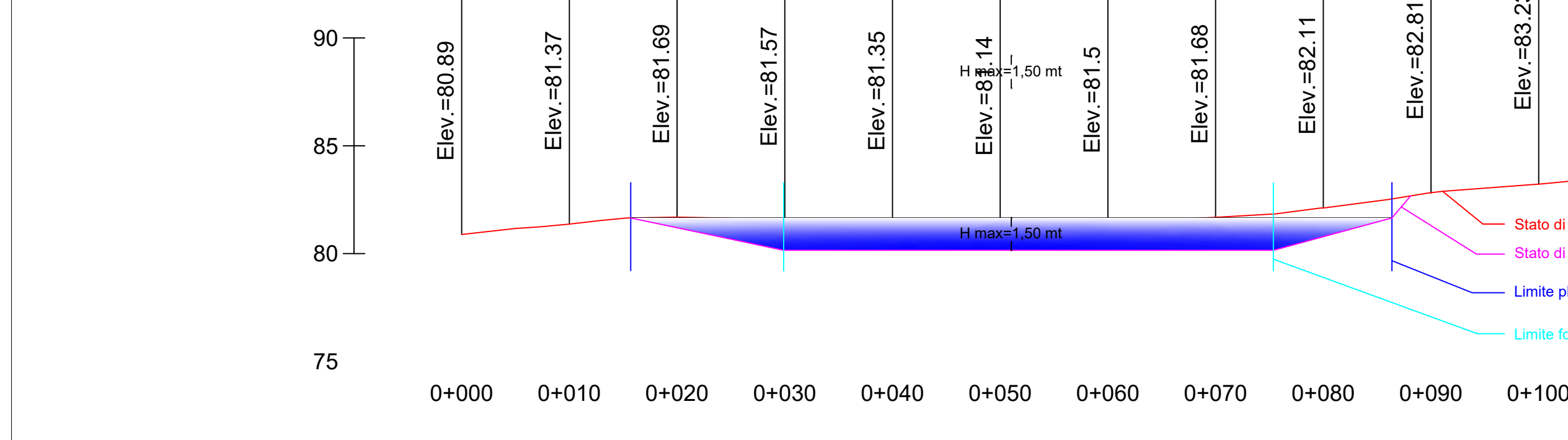
### Sezioni 1 - 10



### Sezioni 11 - 19



### 5-5' STATO DI PROGETTO

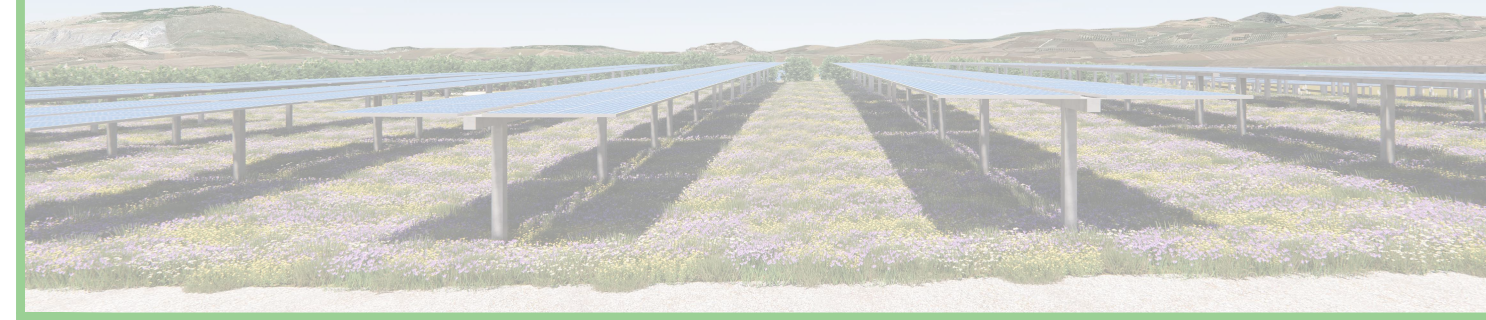


### Sezione tipologica stato di progetto



### REGIONE SICILIANA COMUNE DI TRAPANI LIBERO CONSORZIO COMUNALE DI TRAPANI

### PROGETTO DEFINITIVO PROGETTO DI UN IMPIANTO AGRO-FOTOVOLTAICO COLLEGATO ALLA RTN CON POTENZA NOMINALE DC 40.111,50 kWp E POTENZA NOMINALE AC 33.000 kW DA REALIZZARSI NEL COMUNE DI TRAPANI (TP) - C/DA PALAZZEDDO



Elaborato:	PIANTE, SEZIONI E PARTICOLARI STATO DI FATTO INVASO B		
Tavola:	Disegnato:	Approvato:	Rilasciato:
<b>B.2.25</b>	Scala: varie	Foglio 1051x594	Prima Emissione
	Progetto:	Data:	Committente:
IMPIANTO KINISIA 4	19/10/2022	GREEN FIFTEEN S.R.L. Via Augusto Righi, 7 - 37135 Verona (VR)	
Cantiere:	Progettista:		
TRAPANI C/DA PALAZZEDDO			

