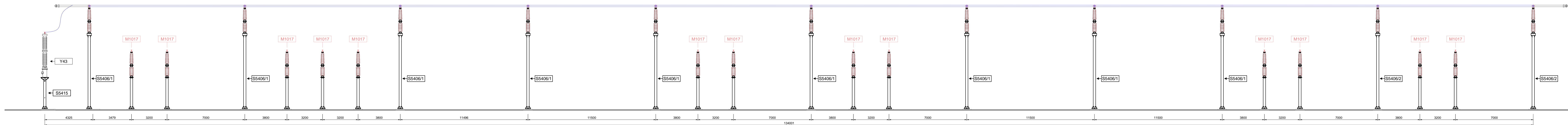


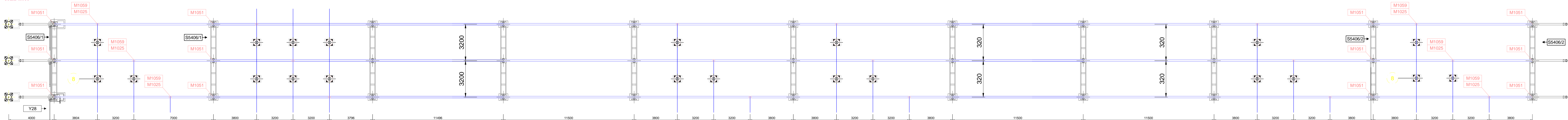
SEZIONE A-A SBARRE CONDIVISE

scala 1:100



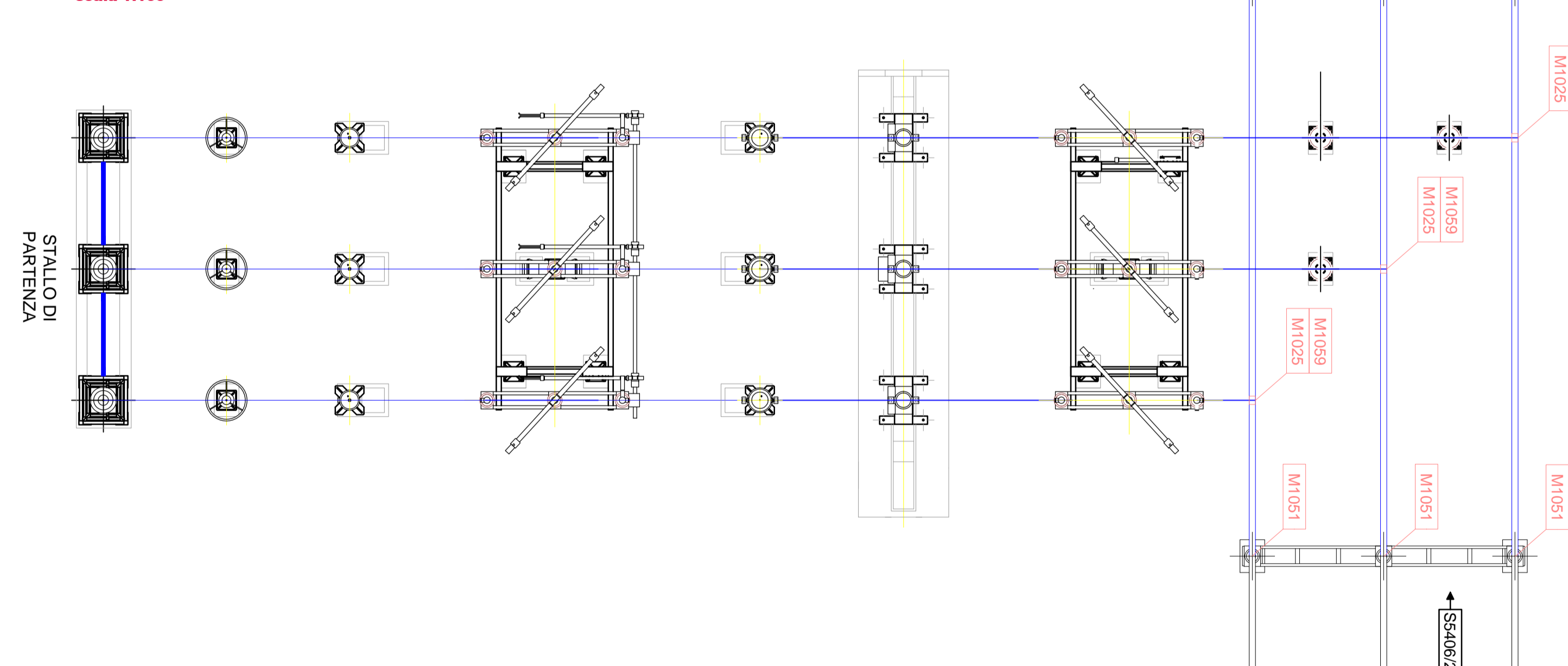
PIANTA SBARRE CONDIVISE

scala 1:100



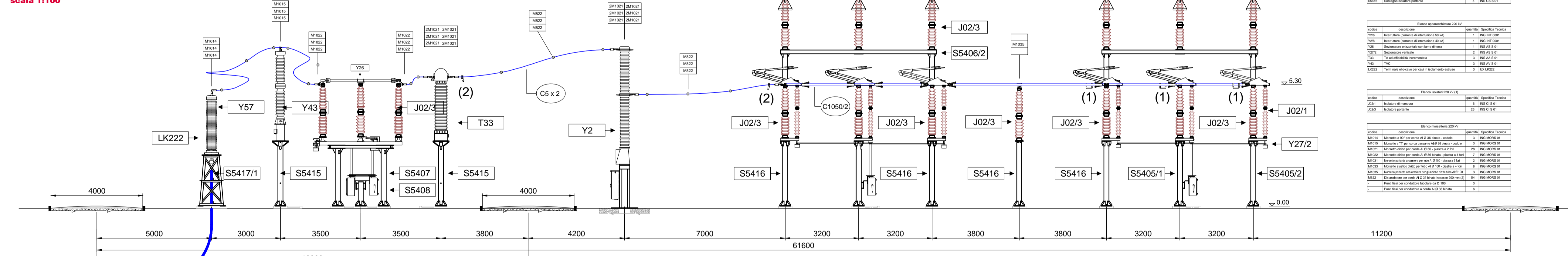
PIANTA STALLO CONDIVISO LINEA IN CAVO 220 kV

scala 1:100



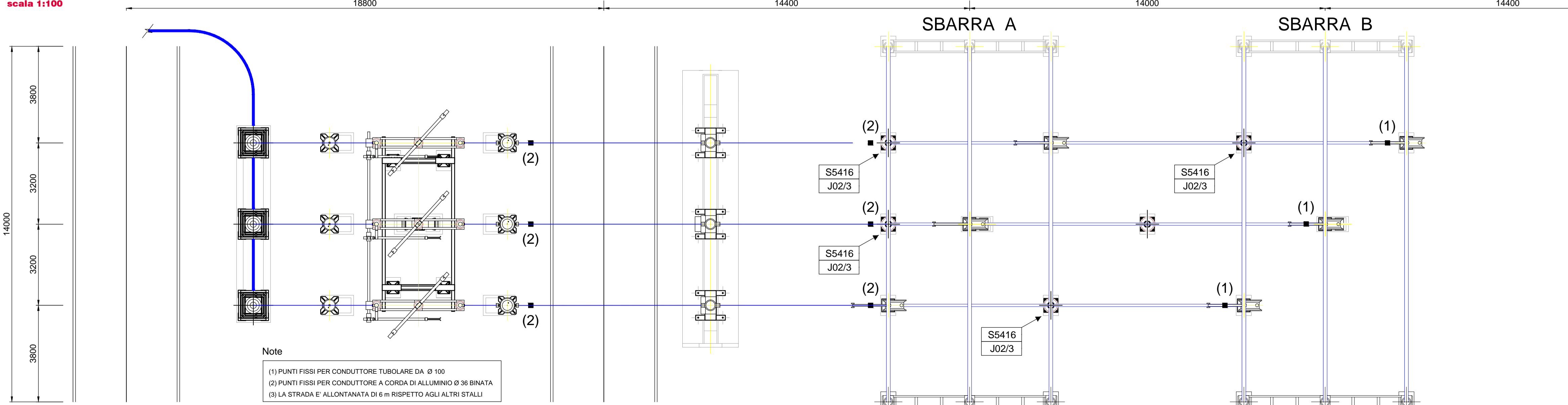
SEZIONE C-C STALLO PRODUTTORE ALL'INTERNO DELLA S.E. PARTANNA 2

scala 1:100



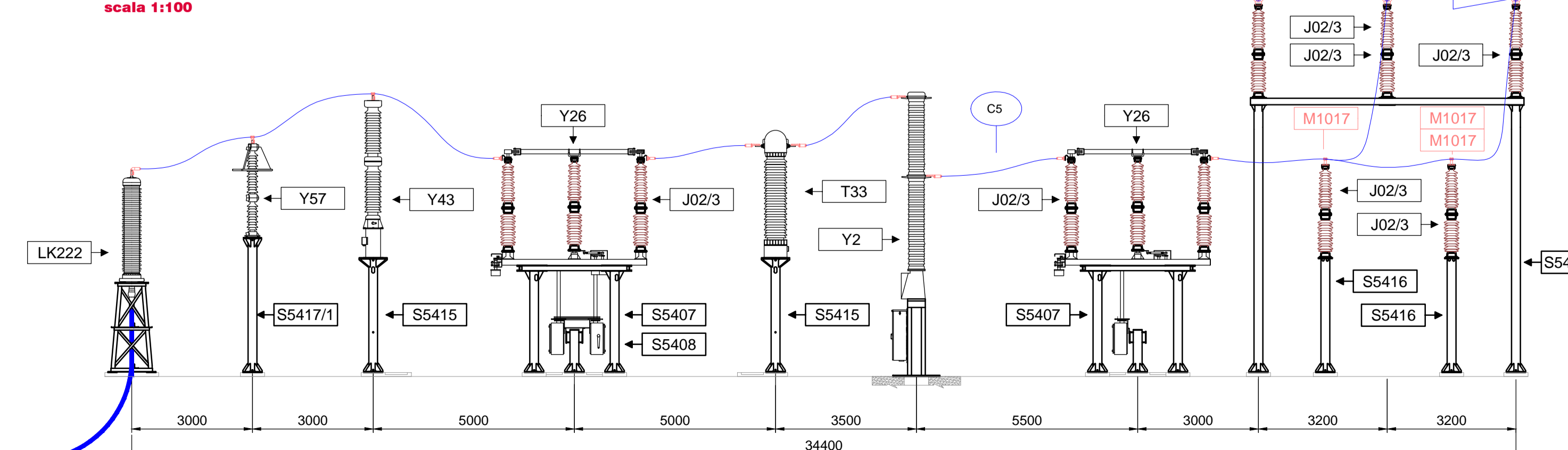
PIANTA STALLO PRODUTTORE ALL'INTERNO DELLA S.E. PARTANNA 2

scala 1:100



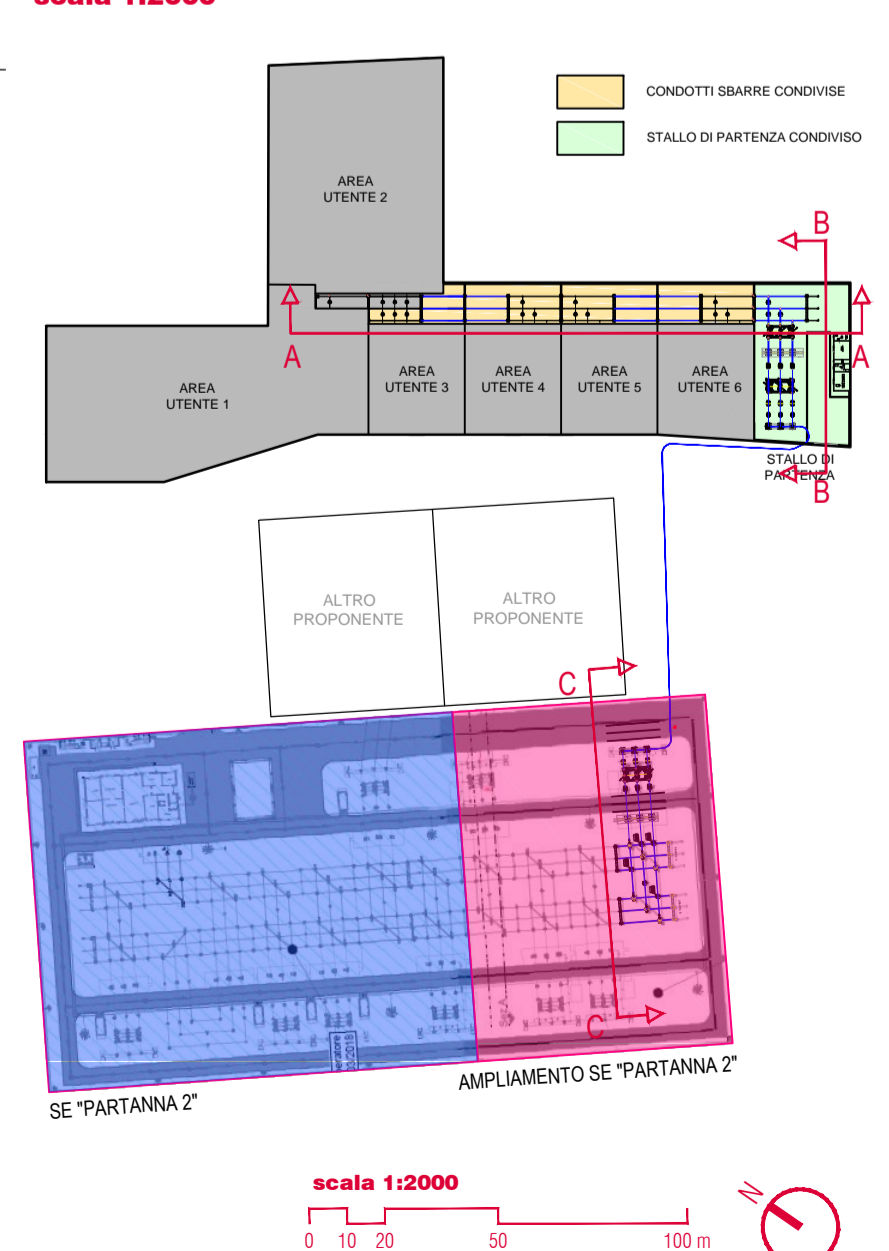
SEZIONE B-B STALLO CONDIVISO LINEA IN CAVO 220 kV

scala 1:100



Pianta chiave

scala 1:2000



Note
 (1) PUNTI FISSI PER CONDUTTORE TUBOLARE DA Ø 100
 (2) PUNTI FISSI PER CONDUTTORE A CORDA DI ALLUMINO 35 BINATA
 (3) LA STRADA E' ALLONTANATA DI 6m RISPETTO AGLI ALTRI STALLI

PROPRONTE
 Green Fifteen S.r.l.
 Via Augusto Righi, 7
 37135 Verona (VR)

PROPRONTE
 Green Thirteen S.r.l.
 Via Augusto Righi, 7
 37135 Verona (VR)

PROPRONTE
 Green Twelve S.r.l.
 Via Augusto Righi, 7
 37135 Verona (VR)

PROPRONTE
 Mann Energy S.r.l.
 Via Augusto Righi, 7
 37135 Verona (VR)

PROPRONTE
 Repower Renewable Spa
 Via Lariano, 44
 30174 Mestre (VE)

PROGETTAZIONE
sinergo
 Energia SpA - via Et. Renzo 102
 38020 Biadene di Stavello - Trento - Italy
 tel 0471.360511 - fax 0471.640081
 www.sinergo.com - info@sinergo.com
 Numero di concessione energia progettazione: 20007

ARCHITECTS
 L&P ARCHITECTS Srl - via Francesco Lucrezio 28
 37014 - Verona - Italy
 1.991.704427 - fax 0471.783427
 info@lpa.com - info@lpa.com
 Numero di concessione energia progettazione: 20007

Consulente
 Valutazione Impatto Ambientale
 Arch. Attilio Palazzolo

N° COMMESSA
1425

PROGETTO PER REALIZZAZIONE DI OPERE IN AT PER INGRESSO STALLO LINEA A 220 kV STAZIONE ELETTRICA DI PARTANNA 2 - COMUNE DI MARSALA (TP)

PROGETTO DEFINITIVO PER AUTORIZZAZIONE

ELABORATO
 PROFILI ELETTROMECCANICI

CODICE ELABORATO
B.04
 NOME FILE
 PTD_P.A_B.04_TAV_02

02 / 20/09/2022	AGGIORNAMENTO	Geom. E. Cossalter	Geom. E. Cossalter	Ing. Filippo Silvestri
01 / 18/07/2022	AGGIORNAMENTO	Geom. E. Cossalter	Geom. E. Cossalter	Ing. Filippo Silvestri
00 / 12/02/2022	PRIMA EMISSIONE	Geom. E. Cossalter	Geom. E. Cossalter	Ing. Filippo Silvestri
00 / 12/02/2022	DESCRIZIONE PROIEZIONE	Geom. E. Cossalter	Geom. E. Cossalter	Ing. Filippo Silvestri

Copyright - Rev. 00