



PROGETTO **NATURA**  
*di Andrea Riccardo Pirovano*

**CARATTERIZZAZIONE DELLE PRESENZE FAUNISTICHE (AVIFAUNA E CHIROTTEROFAUNA)  
NELL'AREA VASTA DELL'IMPIANTO AGRIVOLTAICO EG ULIVO**

**R I C E R C A ● C O M U N I C A Z I O N E ● C O N S E R V A Z I O N E**

20087 Cascinello Mako Robecco sul Naviglio - Milano -

[www.progetto-natura.eu](http://www.progetto-natura.eu) [andreapirovano@progetto-natura.eu](mailto:andreapirovano@progetto-natura.eu)

P.Iva 04403110960 Codice Fiscale PRV NRR 70A15F205T cell. **+39 3391753445**

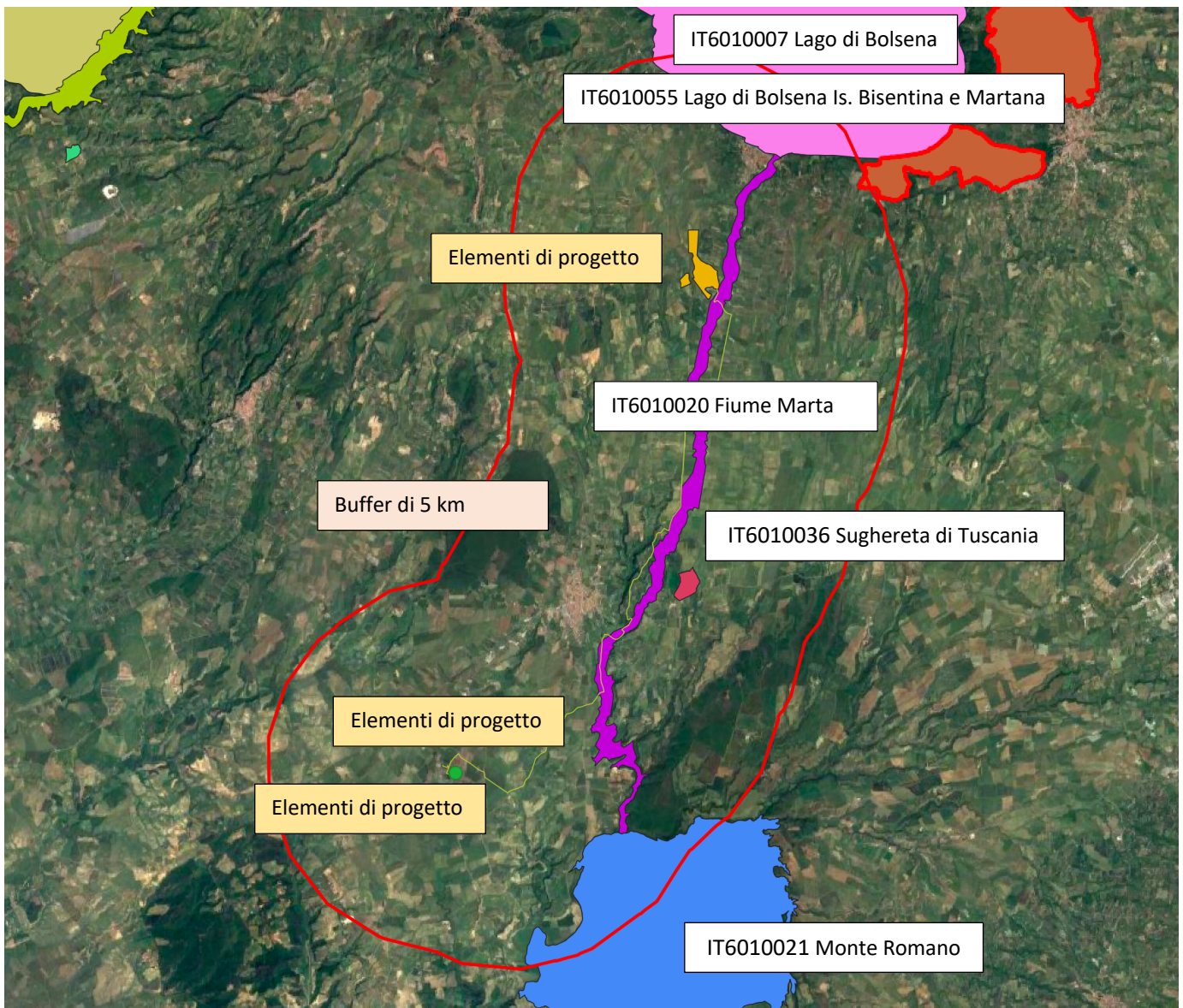


## 1. PRESEMSSA

La presente relazione è finalizzata a caratterizzare l'avifauna e la chirotterofauna presenti nell'area vasta dell'impianto agri-voltaico in progetto denominato Marta-EG Ulivo. L'area vasta è rappresentata dall'unione di buffer di raggio 5 km, centrati sugli elementi di progetto.

Nell'immagine sotto riportata viene rappresentata l'area vasta, gli elementi di progetto e i siti Natura 2000 intersecati dal buffer.

### Area vasta, elementi di progetto e i siti Natura 2000 presenti





La descrizione delle presenze faunistiche è stata realizzata dall'analisi della seguente bibliografia e formulari standard dei siti Natura 2000 presenti o intersecati dall'area vasta:

**Siti Natura 2000**

- 1) IT6010007 LAGO DI BOLSENA
- 2) IT6010055 ZPS LAGO DI BOLSENA – IS. BISENTINA E MARTANA
- 3) IT6010020 FIUME MARTA (ALTO CORSO)
- 4) IT6010021 MONTE ROMANO

Il sito IT6010008 MONTI VULSINI non è stato inserito nell'analisi in quanto compreso nell'area buffer per una minima parte. Il sito IT6010036 SUGHERETA DI TUSCANIA sebbene ricada completamente nel buffer, non è stato inserito nella tabella in quanto nel Formulario Standard non sono elencate specie.

**Bibliografia**

- 5) Brunelli M., Sarrocco S., Corbi F., Sorace A., Boano A., De Felici S., Guerrieri G., Meschini A. e Roma S. (a cura di), 2011. Nuovo Atlante degli Uccelli Nidificanti nel Lazio. Edizioni ARP (Agenzia Regionale Parchi), Roma, pp. 464.

Sul Geoportale della Regione Lazio è possibile scaricare il Livello Relativo all'Atlante degli Uccelli Nidificanti.

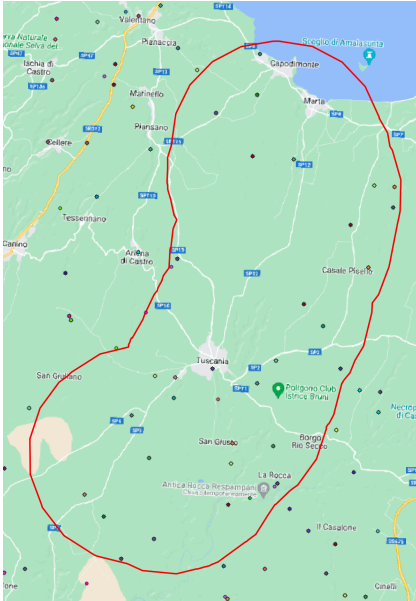
- 6) Sul Geoportale della Regione Lazio è possibile scaricare il Livello Relativo agli Uccelli Rapaci, che essendo specie molto sensibili al disturbo non sono stati georeferenziati con precisioni ma all'interno di una griglia di 10x10 km.
- 7) Brunelli m., Corbi F., Sarrocco S., Sorace A. (a cura di), 2009. L'avifauna acquatica svernante nelle zone umide del Lazio. Edizioni ARP (Agenzia Regionale Parchi), Roma - Edizioni Belvedere, Latina, 176 pp.
- 8) Capizzi, D., Mortelliti, A., Amori, G., Colangelo, P., Rondinini, C. (a cura di), 2012 - I mammiferi del Lazio. Distribuzione, ecologia e conservazione. Edizioni ARP, Roma.

Sul Geoportale della Regione Lazio è possibile scaricare il Livello Relativo ai Chiroteri.

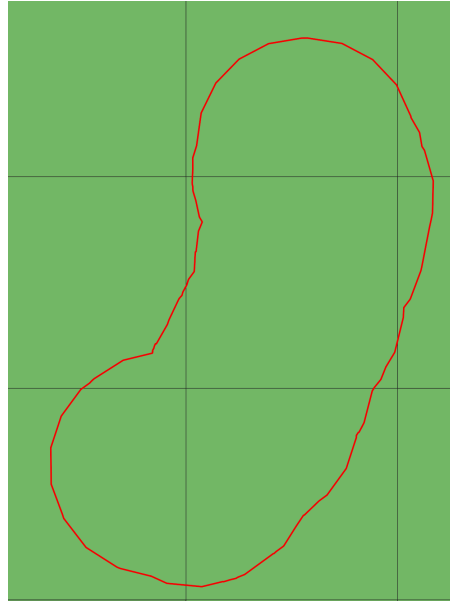


Di seguito sono rappresentati il formato dei dati relativi ai livelli di avifauna, rapaci e chirotteri scaricati dal Geo Portale della Regione Lazio.

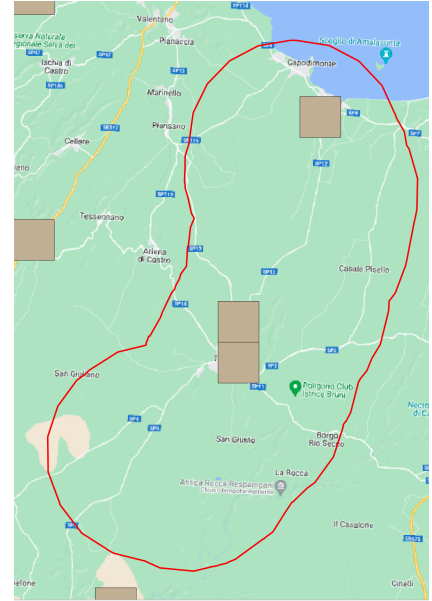
### Avifauna



### Rapaci



### Chirotteri





## 2. PRESENZA DELLE SPECIE

Nella tabella sotto riportata vengono riportate le specie rinvenute dall'analisi della letteratura, con indicati lo stato di protezione, lo stato di conservazione e i numeri corrispondenti alle fonti consultate.

Fonti consultate:

- 1) IT6010007 LAGO DI BOLSENA
- 2) IT6010055 ZPS LAGO DI BOLSENA – IS. BISENTINA E MARTANA
- 3) IT6010020 FIUME MARTA (ALTO CORSO)
- 4) IT6010021 MONTE ROMANO
- 5) Atlante degli Uccelli Nidificanti del Lazio shape file Geoportale Regione Lazio
- 6) Atlante degli Uccelli Nidificanti – Rapaci – shape file Geoportale Regione Lazio
- 7) Atlante degli Uccelli Svernanti nel Lazio
- 8) I mammiferi del Lazio. Distribuzione, ecologia e conservazione – Chiroterri - shape file Geoportale Regione Lazio

Per quanto riguarda gli uccelli acquatici presenti negli atlanti dei nidificanti e degli svernanti, segnati con un asterisco\*, sono segnalati quelli presenti nel lago di Bolsena, non necessariamente nel buffer in quanto mancano le osservazioni georeferenziate.

Ordine/Specie	Stato di Protezione Dir. Habitat/Uccelli	Stato di conservazione	ID Sito/Fenologia							
			1	2	3	4	5	6	7	8
<b>Mammiferi</b>										
<i>Chiroptera</i>										
Miniottero di Schreiber ( <i>Miniopterus schreibersii</i> )	All. II Dir. Habitat	VU								X
Molosso di Cestoni ( <i>Tadarida teniotis</i> )	All. IV Dir. Habitat	LC								X
Rinolofa euriale ( <i>Rhinolophus euryale</i> )	All. II Dir. Habitat	VU								X
Vespertilio smarginato ( <i>Myotis emarginatus</i> )	All. IV Dir. Habitat	NT								X
Vespertilio di capaccini ( <i>Myotis capaccinii</i> )	All. IV Dir. Habitat	EN								X
Pipistrello albolimbato ( <i>Pipistrellus kuhli</i> )	All. IV Dir. Habitat	LC								X
<b>Uccelli</b>										
<i>Galliformes</i>										
Quaglia ( <i>Coturnix coturnix</i> )	-	LC					X			
<i>Anseriformes</i>										
Cigno reale ( <i>Cygnus olor</i> )*	-	LC					X		X	
Fistione turco ( <i>Netta rufina</i> )*		LC <sup>EU</sup>							X	
Moriglione ( <i>Aythya ferina</i> )*	-	VU <sup>EU</sup>							X	
Moretta tabaccata ( <i>Aythya nyroca</i> )*	All. I Dir. Uccelli	LC <sup>EU</sup>	X							
Moretta ( <i>Aythya fuligula</i> )*	-	NTE <sup>EU</sup>							X	
Canapiglia ( <i>Anas strepera</i> )*	-	LC <sup>EU</sup>							X	
Fischione ( <i>Anas penelope</i> )*	-	LC <sup>EU</sup>							X	
Alzavola ( <i>Anas crecca</i> )*	-	LC <sup>EU</sup>							X	
Germano reale ( <i>Anas platyrhynchos</i> )*	-	LC <sup>EU</sup>					X		X	
Mestolone ( <i>Anas chlypeata</i> )*	-	LC <sup>EU</sup>							X	
<i>Podicipediformes</i>										
Tuffetto ( <i>Tachybaptus ruficollis</i> )*	All. I Dir. Uccelli	LC					X		X	
Svasso maggiore ( <i>Podiceps cristatus</i> )*	-	LC					X		X	





Ordine/Specie	Stato di Protezione Dir. Habitat/Uccelli	Stato di conservazione	ID Sito/Fenologia								
			1	2	3	4	5	6	7	8	
Svasso piccolo ( <i>Podiceps nigricollis</i> )*	-	LC								X	
<i>Columbiformes</i>											
Piccione selvatico ( <i>Columba livia</i> )	-	LC						X			
Colombaccio ( <i>Columba palumbus</i> )	-	LC						X			
Tortora selvatica ( <i>Streptopelia turtur</i> )	-	LC						X			
<i>Gruiformes</i>											
Porciglione ( <i>Rallus aquaticus</i> )*	-	LC								X	
Gallinella d'acqua ( <i>Gallinula chloropus</i> )*	-	LC						X		X	
Folaga ( <i>Fulica atra</i> )*	-	LC						X		X	
<i>Caprimulgiformes</i>											
Succiacapre ( <i>Caprimulgus europaeus</i> )	All. I Dir. Uccelli	LC	X	X		X					
<i>Apodiformes</i>											
Rondone comune ( <i>Apus apus</i> )	-	LC						X			
<i>Cuculiformes</i>											
Cuculo dal ciuffo ( <i>Clamator glandarius</i> )	-	EN				X					
Cuculo ( <i>Cuculus canorus</i> )	-	NT						X			
<i>Gaviformes</i>											
Strolaga mezzana ( <i>Gavia artica</i> )*	All. I Dir. Uccelli	LC <sup>EU</sup>	X	X						X	
<i>Pelecaniformes</i>											
Tarabusino ( <i>Ixobrychus minutus</i> )*	All. I Dir. Uccelli	VU	X	X							
Airone cenerino ( <i>Ardea cinerea</i> )*	-	LC								X	
Garzetta ( <i>Egretta garzetta</i> )*	All. I Dir. Uccelli	LC	X	X				X			
Cormorano continentale ( <i>Phalacrocorax carbo sinensis</i> )*		LC	X					X		X	
<i>Charadriiformes</i>											
Occhione ( <i>Burhinus oedicnemus</i> )	All. I Dir. Uccelli	LC				X					
Pavoncella ( <i>Vanellus vanellus</i> )*	-	LC								X	
Piro piro piccolo ( <i>Actitis hypoleucos</i> )*	-	NT						X			
Gabbiano comune ( <i>Larus ridibundus</i> )*	-	LC								X	
Gabbiano reale ( <i>Larus michahellis</i> )*	-	LC						X		X	
Mignattino comune ( <i>Chlidonias niger</i> )	All. I Dir. Uccelli	CR		X							
<i>Strigiformes</i>											
Assiolo ( <i>Otus scops</i> )	-	LC						X			
<i>Accipitriformes</i>											
Falco pecchiaiolo ( <i>Pernis apivorus</i> )	All. I Dir. Uccelli	LC				X					
Biancone ( <i>Circaetus gallicus</i> )	All. I Dir. Uccelli	LC				X					
Albanella minore ( <i>Circus pygargus</i> )	All. I Dir. Uccelli	VU				X		X			
Nibbio bruno ( <i>Milvus migrans</i> )	All. I Dir. Uccelli	LC	X	X		X	X				
<i>Coraciformes</i>											
Martin pescatore ( <i>Alcedo atthis</i> )*	All. I Dir. Uccelli	NT	X	X	X		X				
Ghiandaia marina ( <i>Coracias garrulus</i> )	All. I Dir. Uccelli	LC				X					
<i>Falconiformes</i>											
Falco pellegrino ( <i>Falco peregrinus</i> )	All. I Dir. Uccelli	LC		X					X		
Lodolaio ( <i>Falco subbuteo</i> )	-	LC						X			
Gheppio ( <i>Falco tinnunculus</i> )	-	LC						X			
<i>Passeriformes</i>											
Averla piccola ( <i>Lanius collurio</i> )	All. I Dir. Uccelli	VU				X	X				
Averla cenerina ( <i>Lanius minor</i> )	All. I Dir. Uccelli	VU				X					
Taccola ( <i>Corvus monedula</i> )	-	LC						X			
Cornacchia grigia ( <i>Corvus corone cornix</i> )	-	LC						X			

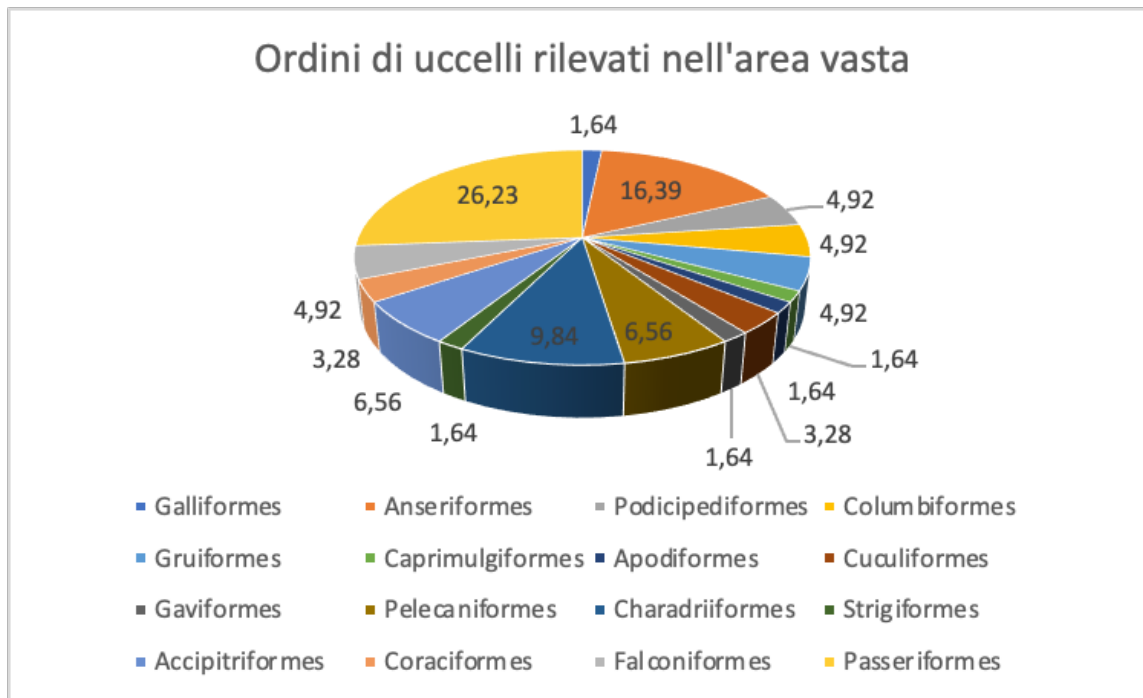


Ordine/Specie	Stato di Protezione Dir. Habitat/Uccelli	Stato di conservazione	ID Sito/Fenologia							
			1	2	3	4	5	6	7	8
Calandra ( <i>Melanocorypha calandra</i> )	All. I Dir. Uccelli	VU				X				
Calandrella ( <i>Calandrella brachydactyla</i> )	All. I Dir. Uccelli	LC				X				
Tottavilla ( <i>Lullula arborea</i> )	All. I Dir. Uccelli	LC				X				
Rondine ( <i>Hirundo rustica</i> )	-	NT					X			
Sterpazzola ( <i>Sylvia communis</i> )	-	LC					X			
Usignolo ( <i>Luscinia megarhynchos</i> )	-	LC					X			
Passero solitario ( <i>Monticola solitarius</i> )		NT					X			
Calandro ( <i>Anthus campestris</i> )	All. I Dir. Uccelli	VU				X				
Ballerina bianca ( <i>Motacilla alba</i> )	-	LC					X			
Cardellino ( <i>Carduelis carduelis</i> )	-	LC					X			
Strillozzo ( <i>Emberiza calandra</i> )	-	LC					X			
Ortolano ( <i>Emberiza hortulana</i> )	All. I Dir. Uccelli	DD				X				

Nel complesso dall'analisi della letteratura, sono state rilevate 67 specie; 6 specie di chiroterri e 61 di uccelli.

Gli uccelli appartengono a 16 ordini, il più rappresentato è quello dei passeriformi con 16 specie (26,23%), seguito dagli Anseriformi con 10 specie (16,39%), dai Charadriiformi con 6 specie (9,84%) dai Pelecaniformi e dagli Accipitriformi con 4 specie (6,56%), dai Podicipediformi, dai Columbiformi, dai Gruiformi e dai Falconiformi con 3 specie (4,92%), dai Cuculiformi e dai Coraciformi con 2 specie (3,28%), dai Galliformi, dai Caprimulgiformi, dagli Apodiformi, dai Gaviformi e dagli Strigiformi con 1 specie (1,64%).

#### Ordini di uccelli rilevati nell'area vasta





Tutte le 6 specie di chiroterri segnalate sono di interesse conservazionistico, essendo elencate nell'all. II o IV della Direttiva Habitat 92/43/CEE. Una specie, il Vespertilio di Capaccini, è a rischio di estinzione (EN), due specie sono vulnerabili al rischio di estinzione (VU; Miniottero di Schreiber e Rinolofo euriale), una specie il Vespertilio smarginato è quasi a rischio di estinzione (NT) mentre le altre specie sono a minor rischio (LC).

Su 61 specie di uccelli, 22 (36,06%) sono di interesse conservazionistico essendo elencate nell'All. I della Direttiva Uccelli 147/2009 CE. Una specie, il Mignattino comune, è considerata in pericolo critico di estinzione (CR) dalla Lista Rossa IUCN dei Vertebrati Italiani 2022, un'altra, il Cuculo dal ciuffo, in pericolo di estinzione (EN), 7 specie (11,47%) sono considerati vulnerabili al rischio di estinzione (VU), 6 specie (9,83%) sono considerate quasi a rischio (NT), mentre 45 specie (73,77%) sono considerate a minor rischio. Una specie l'Ortolano non è classificato per mancanza di dati (DD).

Nella tabella sotto riportata, viene riportata la fenologia delle specie presenti nell'area vasta, secondo gli atlanti consultati. I periodi di riferimento per la riproduzione delle specie nidificanti non sono sito specifici e si riferiscono in generale all'Italia.

Ordine/Specie	Fenologia		
<b>Mammiferi</b>			
<i>Chiroptera</i>			
Miniottero di Schreiber ( <i>Miniopterus schreibersii</i> )	MIGRATORE		
Molosso di Cestoni ( <i>Tadarida teniotis</i> )	SEDENTARIO		
Rinolofo euriale ( <i>Rhinolophus euryale</i> )	SEDENTARIO		
Vespertilio smarginato ( <i>Myotis emarginatus</i> )	SEDENTARIO		
Vespertilio di capaccini ( <i>Myotis capaccinii</i> )	SEDENTARIO/MIGRATORE CORTO RAGGIO		
Pipistrello albolimbato ( <i>Pipistrellus kuhli</i> )	SEDENTARIO		
<b>Uccelli</b>			
<i>Galliformes</i>			
Quaglia ( <i>Coturnix coturnix</i> )	NIDIFICANTE (maggio-luglio)		
<i>Anseriformes</i>			
Cigno reale ( <i>Cygnus olor</i> )	NIDIFICANTE (marzo giugno)		
Fistione turco ( <i>Netta rufina</i> )	MIGRATORE	SVERNANTE	
Moriglione ( <i>Aythya ferina</i> )	MIGRATORE	SVERNANTE	
Moretta tabaccata ( <i>Aythya nyroca</i> )	MIGRATORE	SVERNANTE	
Moretta ( <i>Aythya fuligula</i> )	MIGRATORE	SVERNANTE	
Canapiglia ( <i>Anas strepera</i> )	MIGRATORE	SVERNANTE	
Fischione ( <i>Anas penelope</i> )	MIGRATORE	SVERNANTE	
Alzavola ( <i>Anas crecca</i> )	MIGRATORE	SVERNANTE	
Germano reale ( <i>Anas platyrhynchos</i> )	NIDIFICANTE (marzo – luglio)	MIGRATORE	SVERNANTE
Mestolone ( <i>Anas chlypeata</i> )	MIGRATORE	SVERNANTE	
<i>Podicipediformes</i>			
Tuffetto ( <i>Tachybaptus ruficollis</i> )	NIDIFICANTE (aprile – luglio)	MIGRATORE	SVERNANTE
Svasso maggiore ( <i>Podiceps cristatus</i> )	NIDIFICANTE (aprile – luglio)	MIGRATORE	SVERNANTE
Svasso piccolo ( <i>Podiceps nigricollis</i> )	MIGRATORE	SVERNANTE	





Ordine/Specie	Fenologia		
<i>Columbiformes</i>			
Piccione selvatico ( <i>Columba livia</i> )	NIDIFICANTE (marzo - luglio)		
Colombaccio ( <i>Columba palumbus</i> )	NIDIFICANTE (marzo - luglio)	MIGRATORE	SVERNANTE
Tortora selvatica ( <i>Streptopelia turtur</i> )	NIDIFICANTE (maggio - luglio)		
<i>Gruiformes</i>			
Porciglione ( <i>Rallus aquaticus</i> )	MIGRATORE		SVERNANTE
Gallinella d'acqua ( <i>Gallinula chloropus</i> )	NIDIFICANTE (aprile - luglio)	MIGRATORE	SVERNANTE
Folaga ( <i>Fulica atra</i> )	NIDIFICANTE (aprile - luglio)	MIGRATORE	SVERNANTE
<i>Caprimulgiformes</i>			
Succiacapre ( <i>Caprimulgus europaeus</i> )	NIDIFICANTE (maggio - luglio)		
<i>Apodiformes</i>			
Rondone comune ( <i>Apus apus</i> )	NIDIFICANTE (aprile - luglio)		
<i>Cuculiformes</i>			
Cuculo dal ciuffo ( <i>Clamator glandarius</i> )	MIGRATORE		
Cuculo ( <i>Cuculus canorus</i> )	NIDIFICANTE (maggio - luglio)		
<i>Gaviformes</i>			
Strolaga mezzana ( <i>Gavia artica</i> )	SVERNANTE		
<i>Pelecaniformes</i>			
Tarabusino ( <i>Ixobrychus minutus</i> )	MIGRATORE		
Airone cenerino ( <i>Ardea cinerea</i> )	MIGRATORE		
Garzetta ( <i>Egretta garzetta</i> )	NIDIFICANTE (marzo - giugno)		
Cormorano continentale ( <i>Phalacrocorax carbo sinensis</i> )	NIDIFICANTE (marzo - luglio)	SVERNANTE	
<i>Charadriiformes</i>			
Occhione ( <i>Burhinus oedicephalus</i> )	MIGRATORE		
Pavoncella ( <i>Vanellus vanellus</i> )	SVERNANTE		
Piro piro piccolo ( <i>Actitis hypoleucos</i> )	NIDIFICANTE (aprile - luglio)		
Gabbiano comune ( <i>Larus ridibundus</i> )	SVERNANTE		
Gabbiano reale ( <i>Larus michahellis</i> )	NIDIFICANTE (aprile - luglio)	SVERNANTI	
Mignattino comune ( <i>Chlidonias niger</i> )	MIGRATORE		
<i>Strigiformes</i>			
Assiolo ( <i>Otus scops</i> )	NIDIFICANTE (maggio - luglio)		
<i>Accipitriformes</i>			
Falco pecchiaiolo ( <i>Pernis apivorus</i> )	NIDIFICANTE (maggio - luglio)	MIGRATORE	
Biancone ( <i>Circaetus gallicus</i> )	NIDIFICANTE (aprile - luglio)	MIGRATORE	
Albanella minore ( <i>Circus pygargus</i> )	NIDIFICANTE (maggio - luglio)	MIGRATORE	
Nibbio bruno ( <i>Milvus migrans</i> )	NIDIFICANTE (aprile - luglio)	MIGRATORE	
<i>Coraciiformes</i>			
Martin pescatore ( <i>Alcedo atthis</i> )	NIDIFICANTE (aprile - luglio)	SVERNANTE	
Ghiandaia marina ( <i>Coracias garrulus</i> )	MIGRATORE		
<i>Falconiformes</i>			
Falco pellegrino ( <i>Falco peregrinus</i> )	NIDIFICANTE (febbraio - luglio)		
Lodolaia ( <i>Falco subbuteo</i> )	NIDIFICANTE (giugno - agosto)		
Gheppio ( <i>Falco tinnunculus</i> )	NIDIFICANTE (aprile - luglio)		
<i>Passeriformes</i>			
Averla piccola ( <i>Lanius collurio</i> )	NIDIFICANTE (maggio - luglio)	MIGRATORE	
Averla cenerina ( <i>Lanius minor</i> )	MIGRATORE		
Taccola ( <i>Corvus monedula</i> )	NIDIFICANTE (aprile - giugno)		
Cornacchia grigia ( <i>Corvus corone cornix</i> )	NIDIFICANTE (marzo giugno)		
Calandra ( <i>Melanocorypha calandra</i> )	MIGRATORE		
Calandrella ( <i>Calandrella brachydactyla</i> )	MIGRATORE		
Tottavilla ( <i>Lullula arborea</i> )	MIGRATORE		



Ordine/Specie	Fenologia
Rondine ( <i>Hirundo rustica</i> )	NIDIFICANTE (aprile – luglio)
Sterpazzola ( <i>Sylvia communis</i> )	NIDIFICANTE (maggio - luglio)
Usignolo ( <i>Luscinia megarhynchos</i> )	NIDIFICANTE (maggio – luglio)
Passero solitario ( <i>Monticola solitarius</i> )	NIDIFICANTE (aprile – luglio)
Calandro ( <i>Anthus campestris</i> )	MIGRATORE
Ballerina bianca ( <i>Motacilla alba</i> )	NIDIFICANTE (aprile – luglio)
Cardellino ( <i>Carduelis carduelis</i> )	NIDIFICANTE (aprile – luglio)
Strillozzo ( <i>Emberiza calandra</i> )	NIDIFICANTE (maggio – luglio)
Ortolano ( <i>Emberiza hortulana</i> )	MIGRATORE

### 3. CONCLUSIONI

Tra le specie di uccelli di interesse conservazionistico (All. I della Direttiva Uccelli 2009/147/CE) georeferenziate entro l'area vasta, figurano il Nibbio bruno, l'Albanella reale, il Falco pellegrino e l'Averla piccola. Le specie di uccelli acquatici\* sia nidificanti che svernanti, si riferiscono al lago di Bolsena e non alla porzione di lago compresa nell'area vasta.

I chiropteri sono stati rilevati con 6 specie di interesse conservazionistico (All. II o IV Direttiva Habitat 92/43/CEE) tutte georeferenziate entro l'area vasta.

Le tante informazioni georeferenziate hanno permesso di caratterizzare in modo significativo la presenza delle specie di uccelli e di chiropteri entro l'area vasta; tuttavia, i dati disponibili sono piuttosto datati: Atlante degli Uccelli Nidificanti del Lazio 2011; Atlante dell'Avifauna acquatica svernante 2009; Atlante dei mammiferi 2012.

Per questo motivo si ravvede la necessità di realizzare monitoraggi aggiornati.

*Andrea Riccardo Pirovano*