

IMPIANTO DI RETE PER LA CONNESSIONE DI UN IMPIANTO DI PRODUZIONE DA FONTE SOLARE FOTOVOLTAICA AVENTE POTENZA PARI A 55'860 kW

UBICATO NEL COMUNE DI BRINDISI (BR), FG. n. 155 - 168 - 169 - 170 -
171 - 177

PIANO TECNICO

DOCUMENTAZIONE GENERALE PARTICOLARI COSTRUTTIVI

IDENTIFICAZIONE ELABORATO

Livello Prog.	Codice Rintracciabilità	Tipo Doc.	N° Elaborato	N° Foglio	Tot. Fogli	NOME FILE	DATA	SCALA
PD	201900555	EG	PT03	1	3	AEPV-C03_PT03	NOV 20	N/A

REVISIONI

REV	DATA	DESCRIZIONE	ESEGUITO	VERIFICATO	APPROVATO
00	11/2020	PIANO TECNICO (Rif. AEPV-C03)	IVC	N/A	N/A

PROGETTAZIONE



MAYA ENGINEERING SRLS
C.F./P.IVA 08365980724
Dott. Ing. Vito Calio
Amministratore Unico
4, Via San Girolamo
70017 Putignano (BA)
PEC: vito.calio@ingpec.eu

MAYA ENGINEERING SRLS
4, Via San Girolamo
70017 Putignano (BA)
C.F./P.IVA 08365980724
Vito Calio

(TIMBRO E FIRMA PER BENESTARE)

TECNICO SPECIALISTA

Dott. Ing. Vito Calio
4, Via San Girolamo
70017 Putignano (BA)
M.: +39 328 4819015
E.: v.calio@maya-eng.com
PEC: vito.calio@ingpec.eu



(TIMBRO E FIRMA PER BENESTARE)

GESTORE RETE ELETTRICA

(TIMBRO E FIRMA PER BENESTARE)

RICHIEDENTE

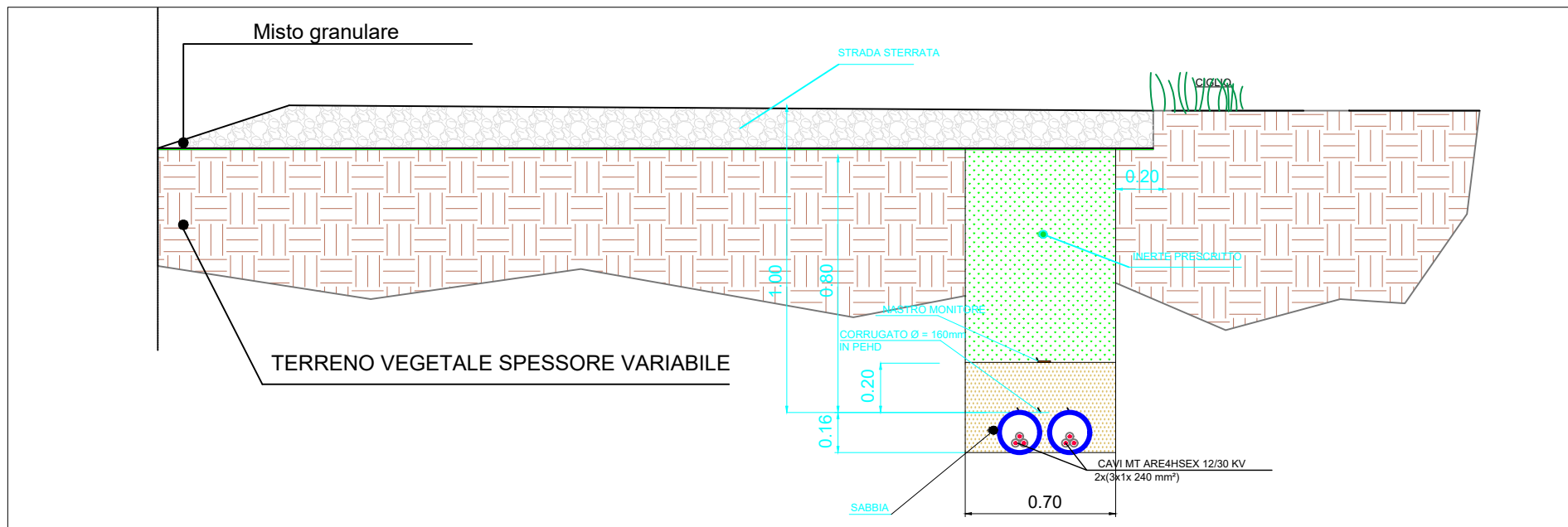
Brindisi Solar 3 s.r.l.

Via Antonio Francavilla 6
San Vito dei Normanni BR
P.IVA 02611120748

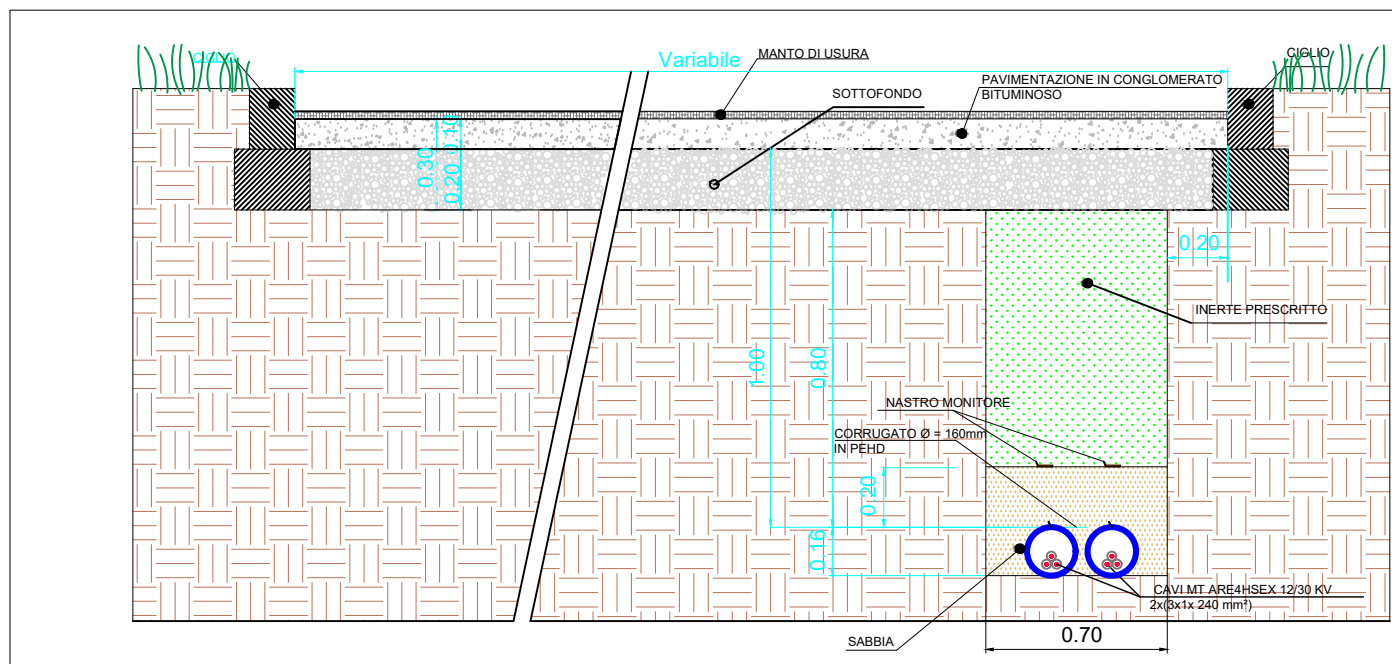
(TIMBRO E FIRMA PER BENESTARE)



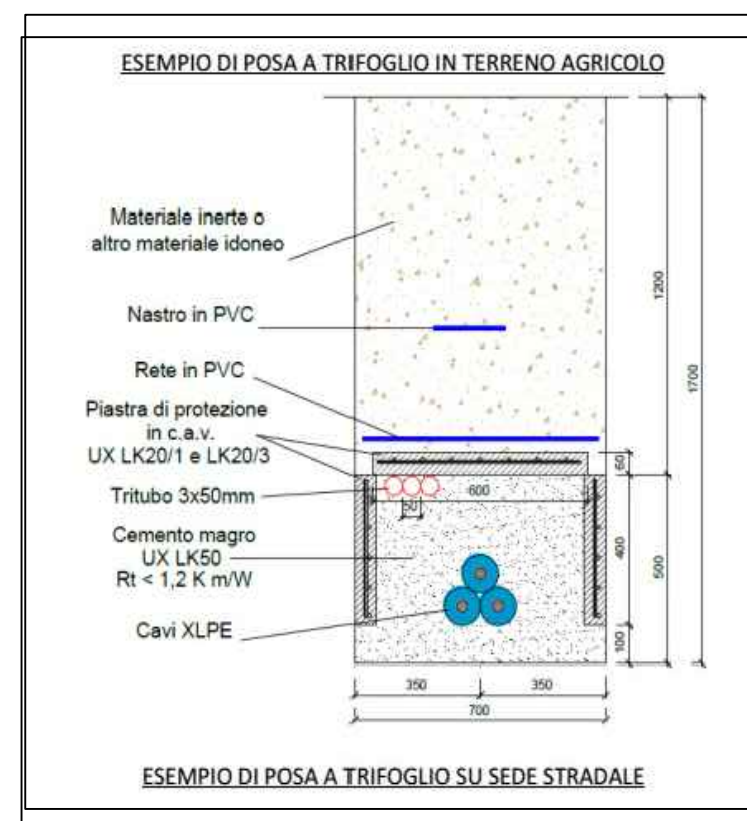
Sezione B-B' : Tipo strada vicinale- Scala 1:20



Sezione A-A' : Tipo strada Provinciale - Scala 1:20



Sezione tipo : Cavo di collegamento Stazione utente - SE - Scala 1:20

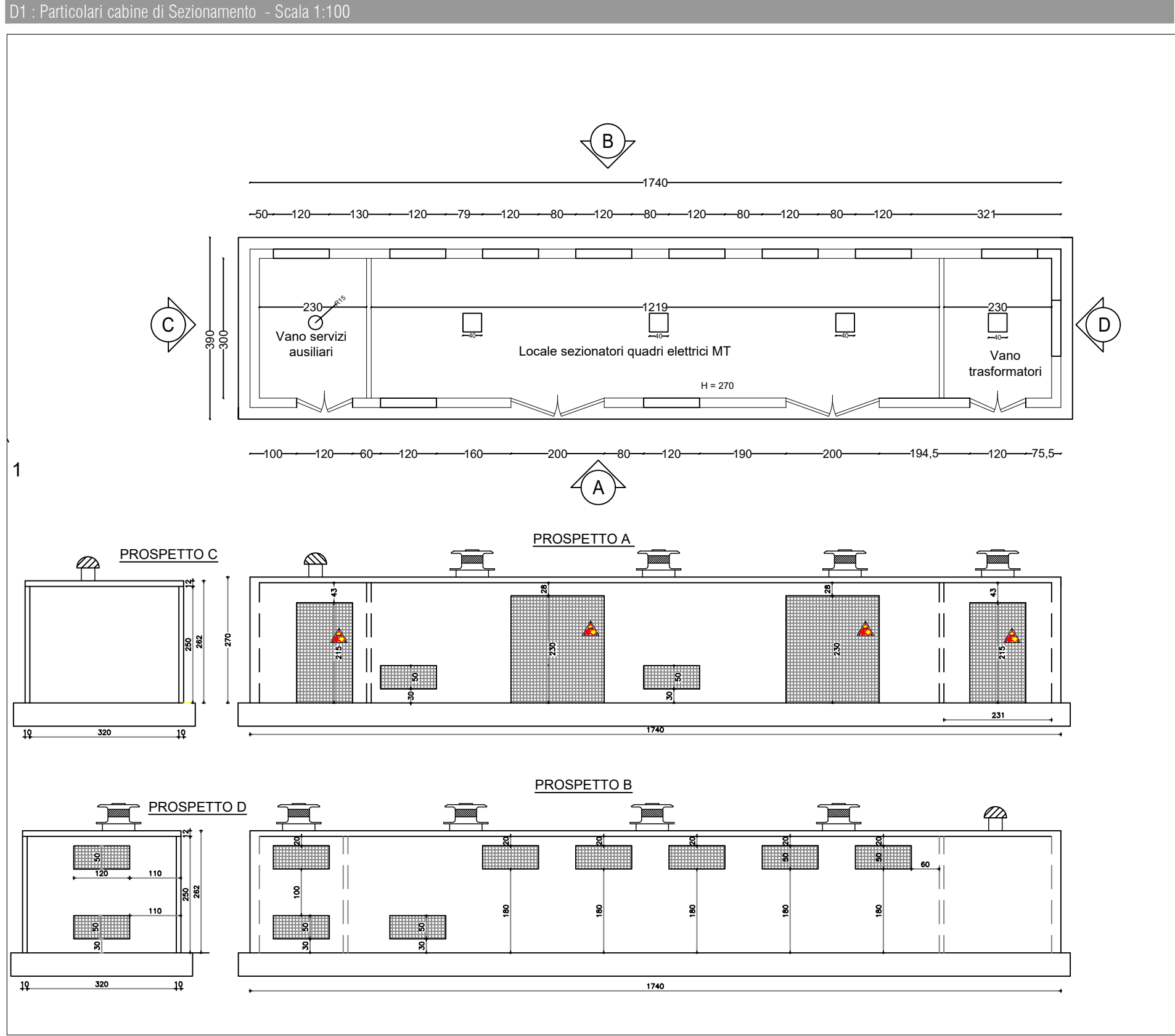


Rev No	Revision note	Date	Signature	Checked	Designe By
01	Piano tecnico	11.2020	IVC	N/A	N/A

MAYA Engineering
 Vito Calio'
 Director
 M: +39 328 4819015
 E: v.calio@maya-eng.com

TITLE/SUBJECT
**PROGETTO DI STAZIONE UTENTE (SU) 150 KV
 E OPERE DI CONNESSIONE ALLA
 SE TERNA "BRINDISI SUD" 150/380 KV
 Cod. Rint. 201900555
 PARTICOLARI COSTRUTTIVI**

Date	Scale
11.2020	1:20
Version	Sheet
01	01
Maya Engineering Srls	



Rev No	Revision note	Date	Signature	Checked	Designe By
01	Piano tecnico	11.2020	IVC	N/A	N/A


Vito Calio'
 Director
 M: +39 328 4819015
 E: v.calio@maya-eng.com

TITLE/SUBJECT	Date	Scale
PROGETTO DI STAZIONE UTENTE (SU) 150 KV E OPERE DI CONNESSIONE ALLA SE TERNA "BRINDISI SUD" 150/380 KV Cod. Rint. 201900555 PARTICOLARI COSTRUTTIVI	11.2020	1:100
	Version	Sheet
	01	02
	Maya Engineering Srls	

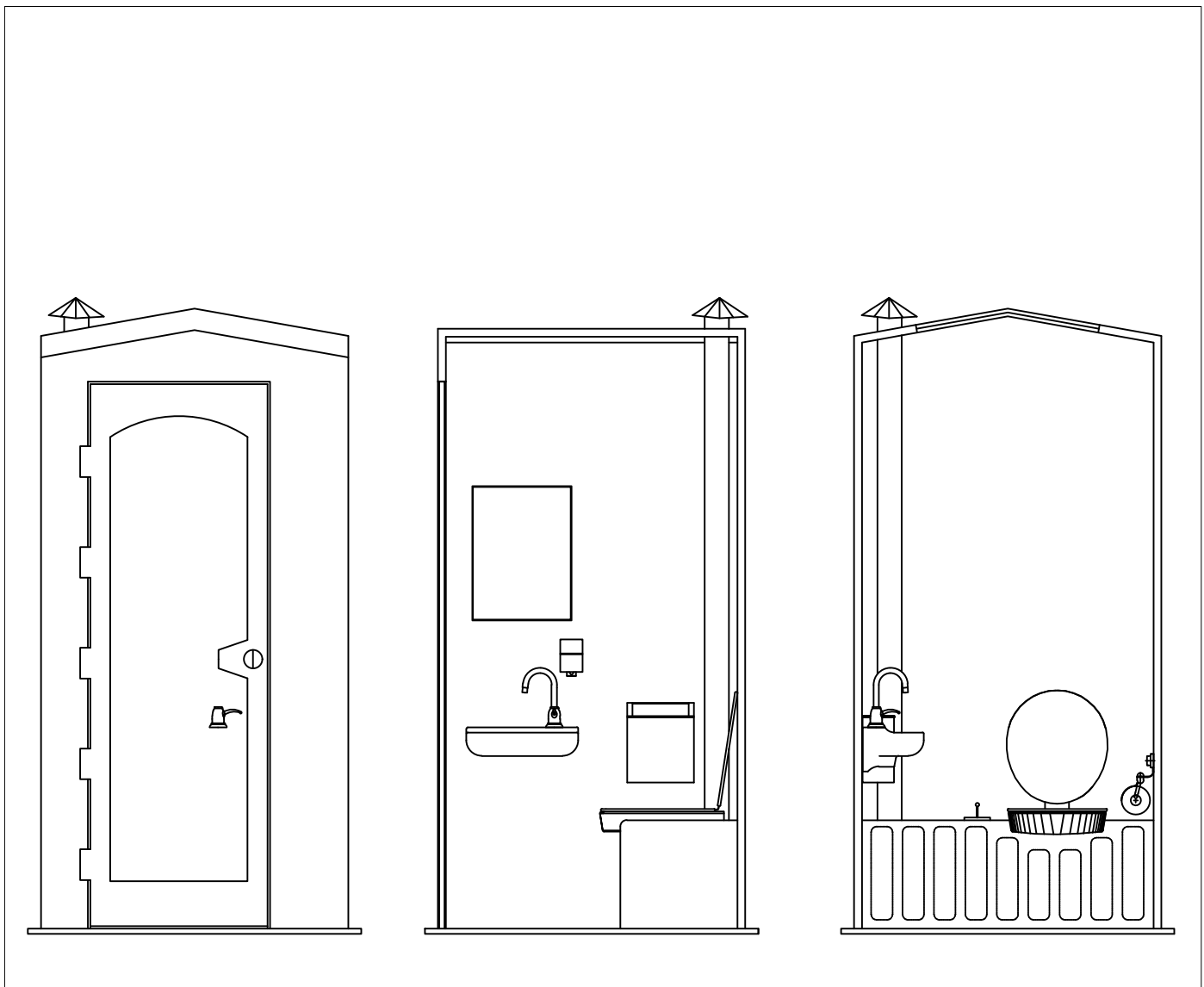
Date	Scale
11.2020	1:100
Version	Sheet
01	02
Maya Engineering Srls	

A



B

PARTICOLARE BAGNO CHIMICO



C

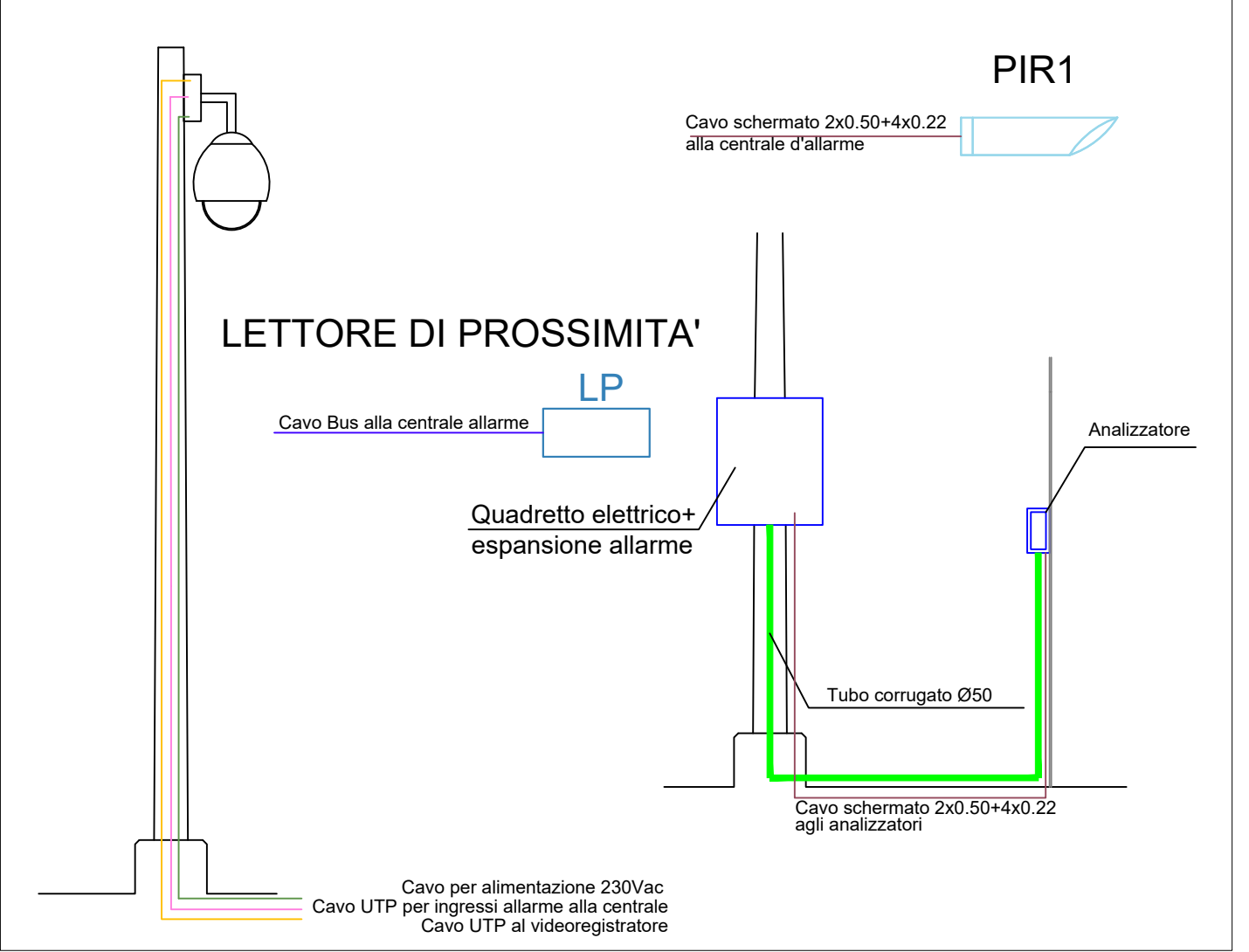
D

E

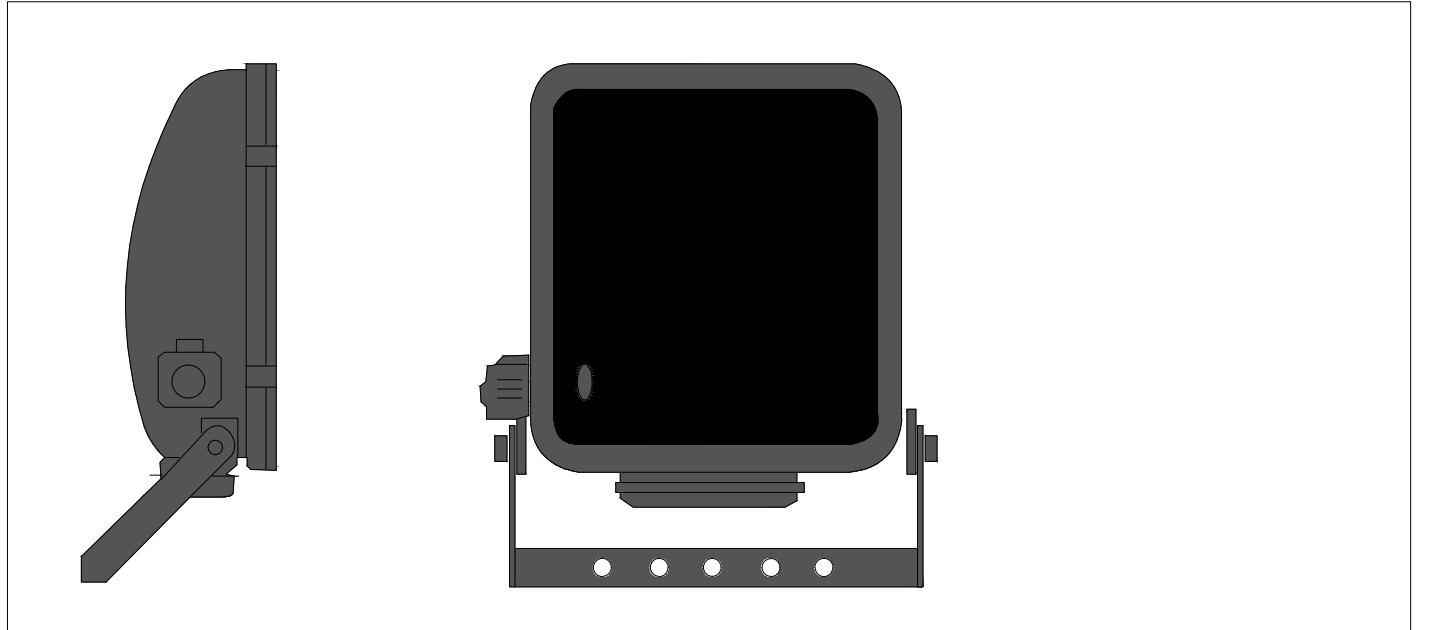
F

SISTEMA VIDEOSORVEGLIANZA INTERNO STAZIONE D'UTENZA

DOME



Proiettore collegato al sistema di allarme - si accenderà in caso di intrusi



Rev No	Revision note	Date	Signature	Checked	Designe By
01	Piano tecnico	01.2021	IVC	N/A	N/A

MAYA Engineering

Vito Calio'
 Director
 M: +39 328 4819015
 E: v.calio@maya-eng.com

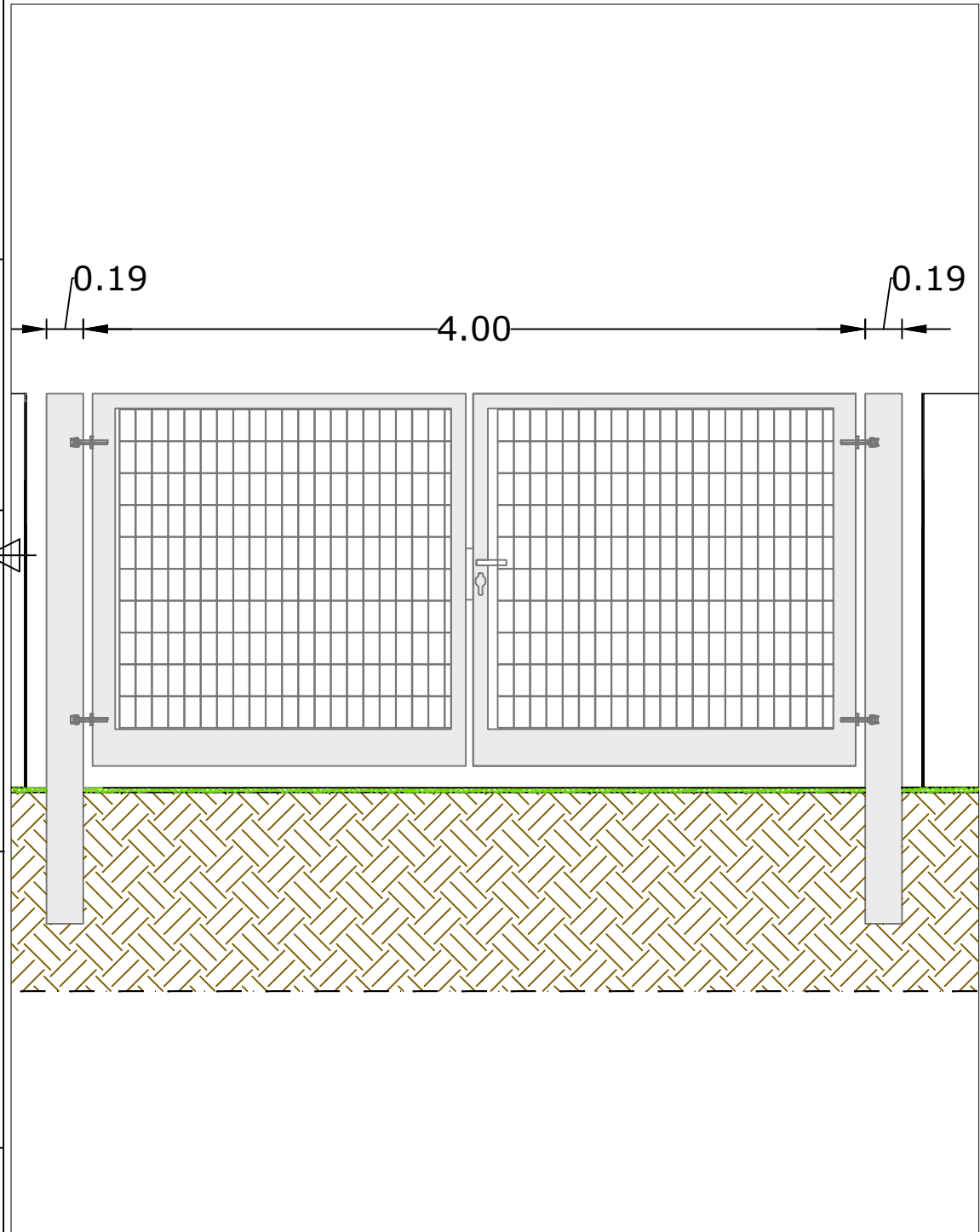
TITLE/SUBJECT

**PROGETTO DI STAZIONE UTENTE (SU) 150 KV
 E OPERE DI CONNESSIONE ALLA
 SE TERNA "BRINDISI SUD" 150/380 KV
 Cod. Rint. 20190555
 PARTICOLARI COSTRUTTIVI**

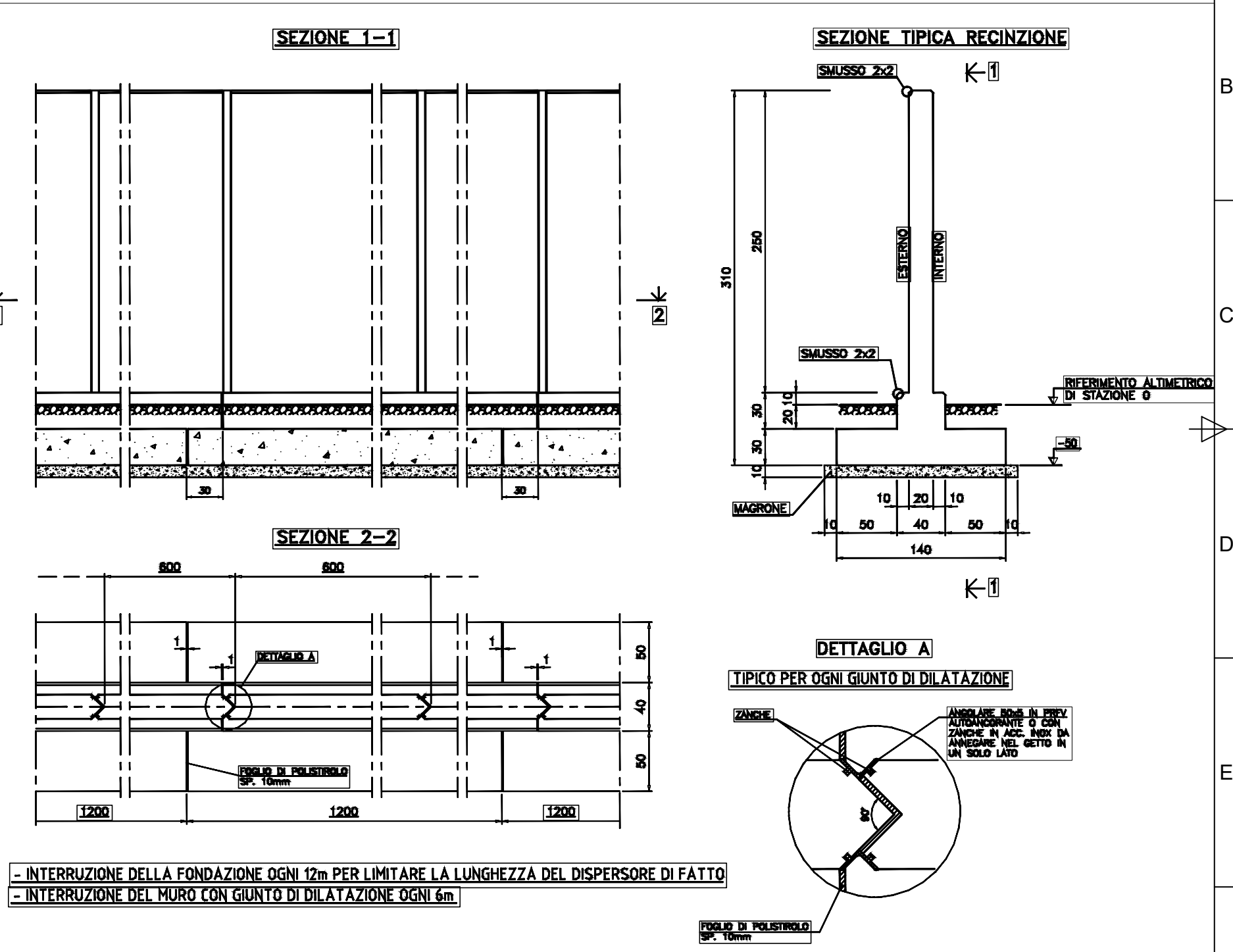
Date	Scale
11.2020	1:20
Version	Sheet
01	01
Maya Engineering Srls	



PARTICOLARE CANCELLO D'INGRESSO



PARTICOLARE RECINZIONE IN C.A.



- INTERRUZIONE DELLA FONDAZIONE OGNI 12m PER LIMITARE LA LUNGHEZZA DEL DISPERSORE DI FATTO
- INTERRUZIONE DEL MURO CON GIUNTO DI DILATAZIONE OGNI 6m

Rev No	Revision note	Date	Signature	Checked	Designe By
01	Piano tecnico	01.2021	IVC	N/A	N/A


MAYA
 Engineering

Vito Calio'
 Director
 M: +39 328 4819015
 E: v.calio@maya-eng.com

TITLE/SUBJECT

**PROGETTO DI STAZIONE UTENTE (SU) 150 KV
 E OPERE DI CONNESSIONE ALLA
 SE TERNA "BRINDISI SUD" 150/380 KV
 Cod. Rint. 201900555**

PARTICOLARI COSTRUTTIVI

Date	Scale
11.2020	1:20
Version	Sheet
01	01
Maya Engineering Srls	