

IMPIANTO DI RETE PER LA CONNESSIONE DI UN IMPIANTO DI PRODUZIONE DA FONTE SOLARE FOTOVOLTAICA AVENTE POTENZA PARI A 55'860 kW

UBICATO NEL COMUNE DI BRINDISI (BR), FG. n. 155 - 168 - 169 - 170 -
171 - 177

PIANO TECNICO

DOCUMENTAZIONE GENERALE SCHEMI ELETTRICI

IDENTIFICAZIONE ELABORATO

Livello Prog.	Codice Rintracciabilità	Tipo Doc.	N° Elaborato	N° Foglio	Tot. Fogli	NOME FILE	DATA	SCALA
PD	201900555	EG	PT04	1	3	AEPV-C03_PT04	NOV 20	N/A

REVISIONI

REV	DATA	DESCRIZIONE	ESEGUITO	VERIFICATO	APPROVATO
00	11/2020	PIANO TECNICO (Rif. AEPV-C03)	IVC	N/A	N/A

PROGETTAZIONE



MAYA ENGINEERING SRLS
C.F./P.IVA 08365980724
Dott. Ing. Vito Calio
Amministratore Unico
4, Via San Girolamo
70017 Putignano (BA)
PEC: vito.calio@ingpec.eu

MAYA ENGINEERING SRLS
4, Via San Girolamo
70017 Putignano (BA)
C.F./P.IVA 08365980724
Vito Calio

(TIMBRO E FIRMA PER BENESTARE)

TECNICO SPECIALISTA

Dott. Ing. Vito Calio
4, Via San Girolamo
70017 Putignano (BA)
M.: +39 328 4819015
E.: v.calio@maya-eng.com
PEC: vito.calio@ingpec.eu



(TIMBRO E FIRMA PER BENESTARE)

GESTORE RETE ELETTRICA

(TIMBRO E FIRMA PER BENESTARE)

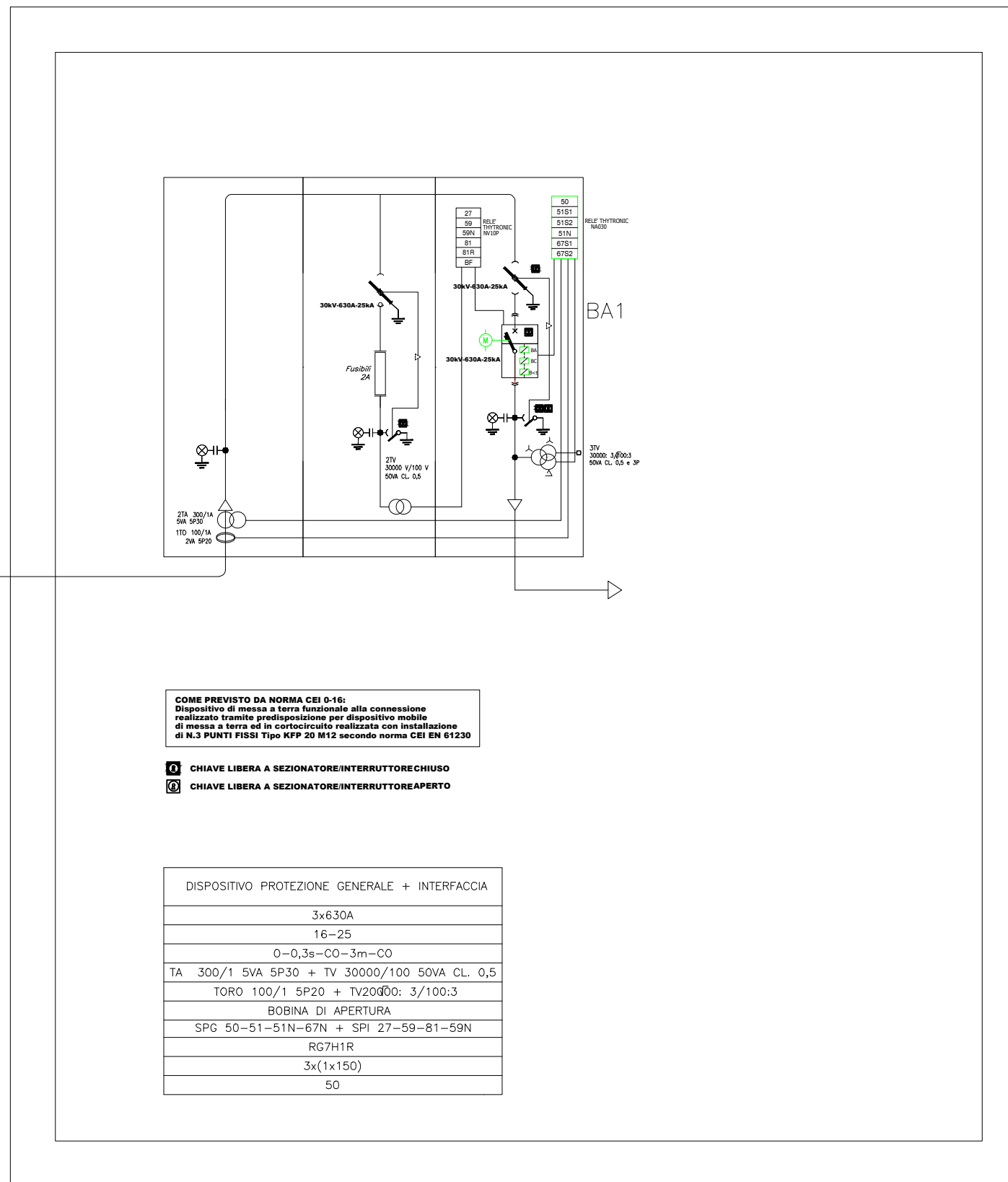
RICHIEDENTE

Brindisi Solar 3 s.r.l.

Via Antonio Francavilla 6
San Vito dei Normanni BR
P.IVA 02611120748

(TIMBRO E FIRMA PER BENESTARE)

CABINA DI RACCORDO CAMPO FOTOVOLTAICO – STALLO



CAVO INTERRATO
Al 240 mmq



Rev No	Revision note	Date	Signature	Checked	Designe By	TITLE/SUBJECT	Date	Scale
01	Piano tecnico	11.2020	IVC	N/A	N/A	PROGETTO DI STAZIONE UTENTE (SU) 150 KV E OPERE DI CONNESSIONE ALLA SE TERNA "BRINDISI SUD" 150/380 KV Cod. Rint. 201900555 SCHEMA ELETTRICO UNIFILARE OPERE DI CONNESSIONE	11.2020	--
							Version	Sheet
							01	02
							Maya Engineering Srls	

Vito Calio'
 Director
 M: +39 328 4819015
 E: v.calio@maya-eng.com

A

B

C

D

E

A

B

C

D

E

◊ IMPIANTO DI RETE
◊ IMPIANTO DI UTENZA

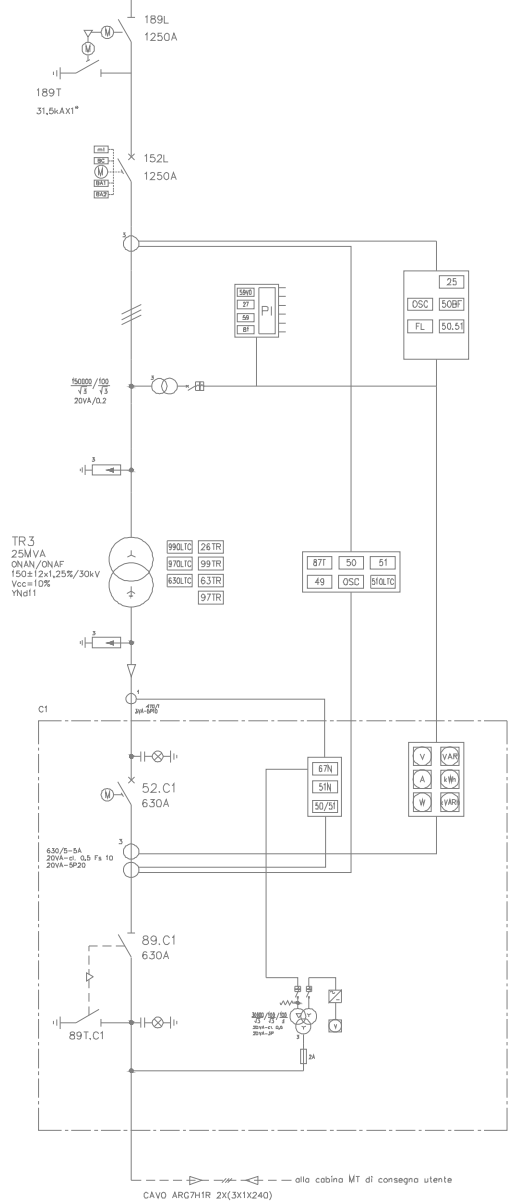
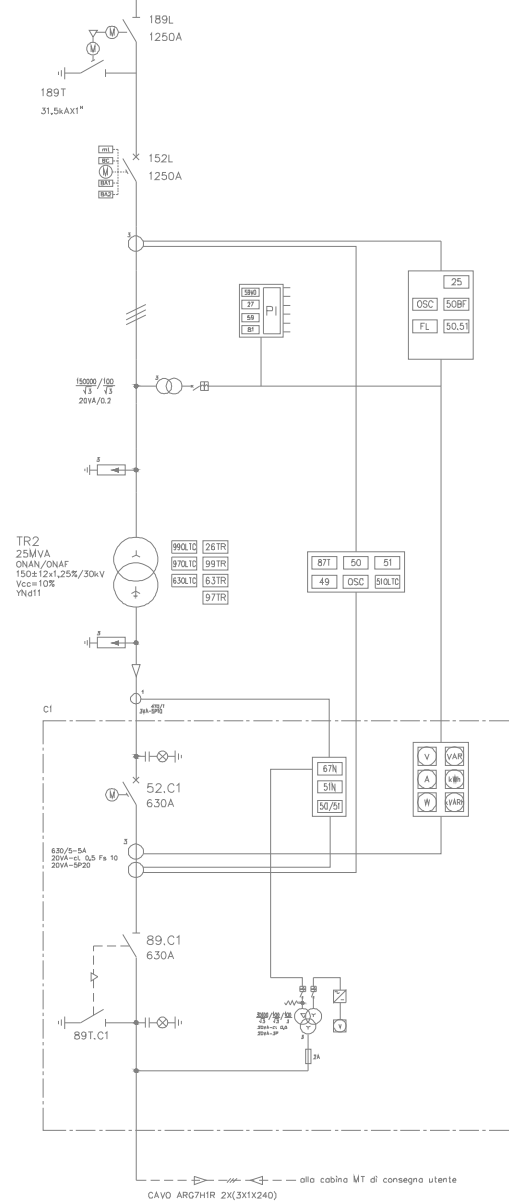
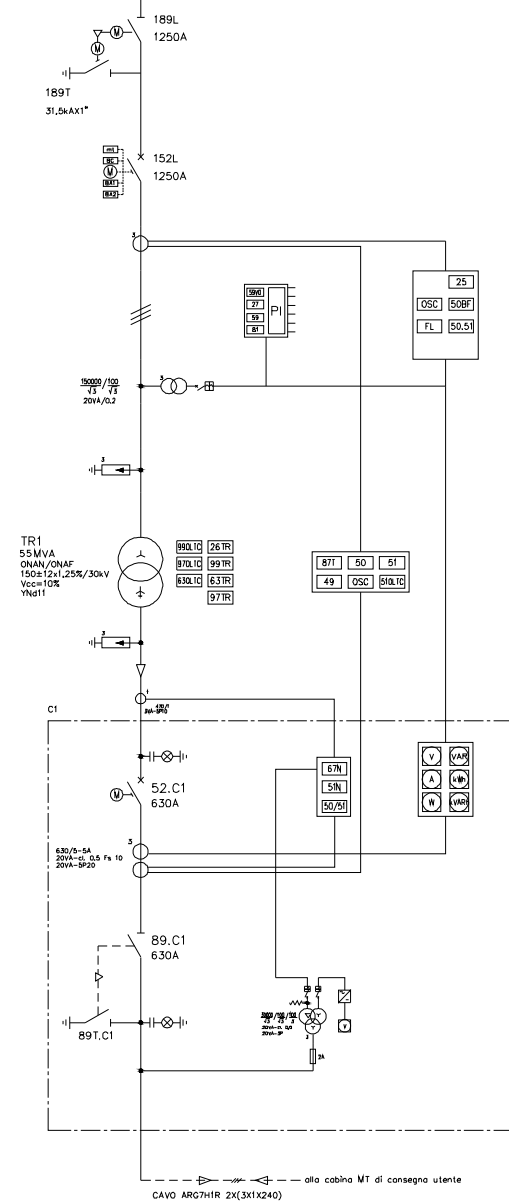
Connessione allo stallo 150 kV

LEGENDA	
SIMBOLO	DESCRIZIONE
	INTERRUTTORE
	INTERRUTTORE AUTOMATICO
	SEZIONATORE
	SEZIONATORE SOTTOCARICO
	SEZIONATORE SOTTOCARICO CON FUSIBILE
	SCARICATORE
	TV - TRASFORMATORE DI TENSIONE
	TA - TRASFORMATORE DI CORRENTE
	FUSIBILE
	INDICATORE CAPACITIVO PRESENZA TENSIONE
	MESSA A TERRA
	CONDENSATORE
	APPARECCHIATURA ESTRAIBILE
	TRASFORMATORE SERVIZI AUSILIARI
	TRASFORMATORE DI POTENZA CON COMMUTATORE
	RADORIZZATORE
	CAVI DI INTERCONNESSIONE

STALLO 3

ai successivi stali

ai successivi stali



Rev No	Revision note	Date	Signature	Checked	Designe By
01	Piano tecnico	11.2020	IVC	N/A	N/A

MAYA Engineering

Vito Calio'
Director
M: +39 328 4819015
E: v.calio@maya-eng.com

TITLE/SUBJECT

**PROGETTO DI STAZIONE UTENTE (SU) 150 KV
E OPERE DI CONNESSIONE ALLA
SE TERNA "BRINDISI SUD" 150/380 KV
Cod. Rint. 201900555
SCHEMA ELETTRICO UNIFILARE AT/MT**

Date	Scale
11.2020	--
Version	Sheet
01	02
Maya Engineering Srls	

